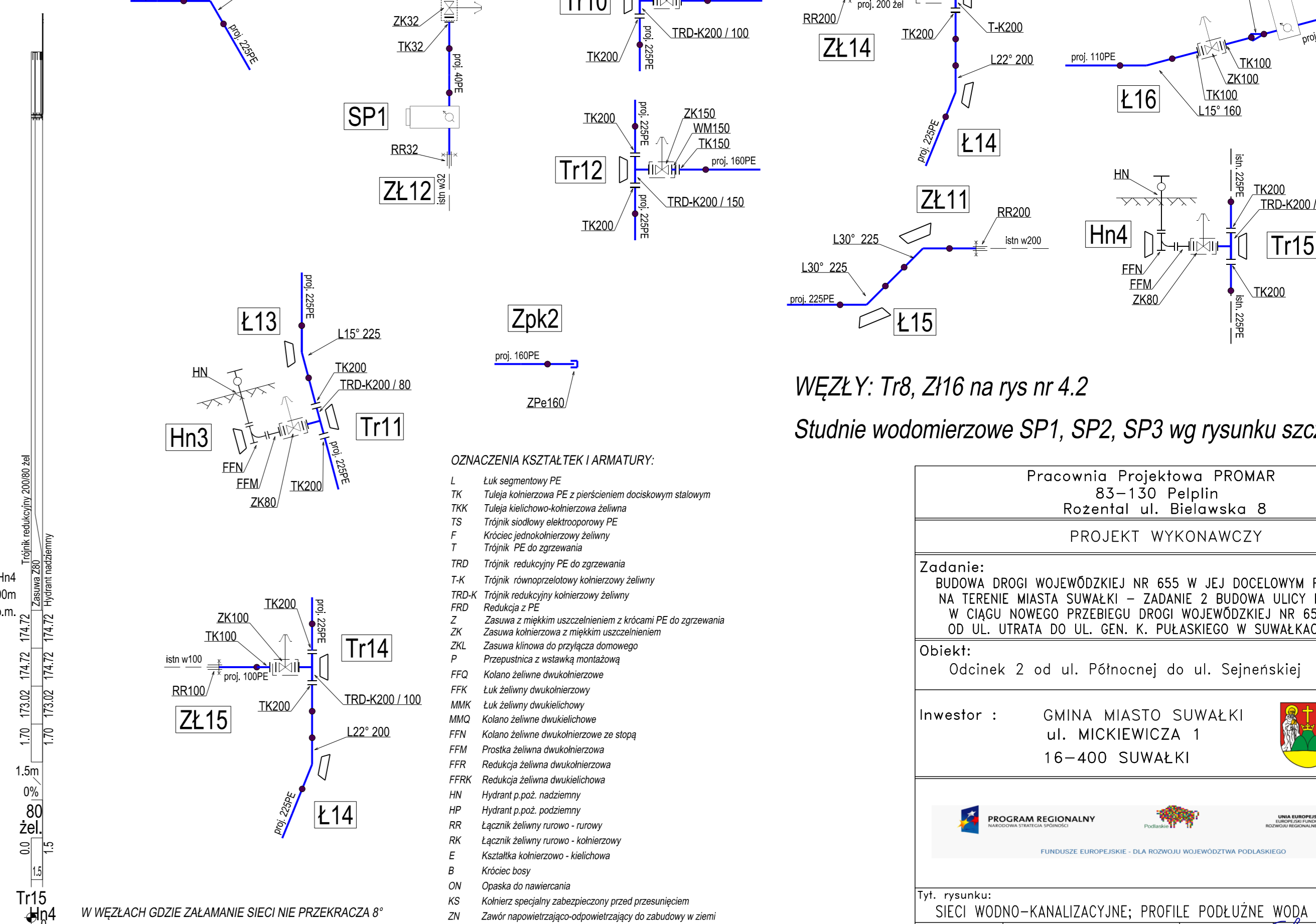
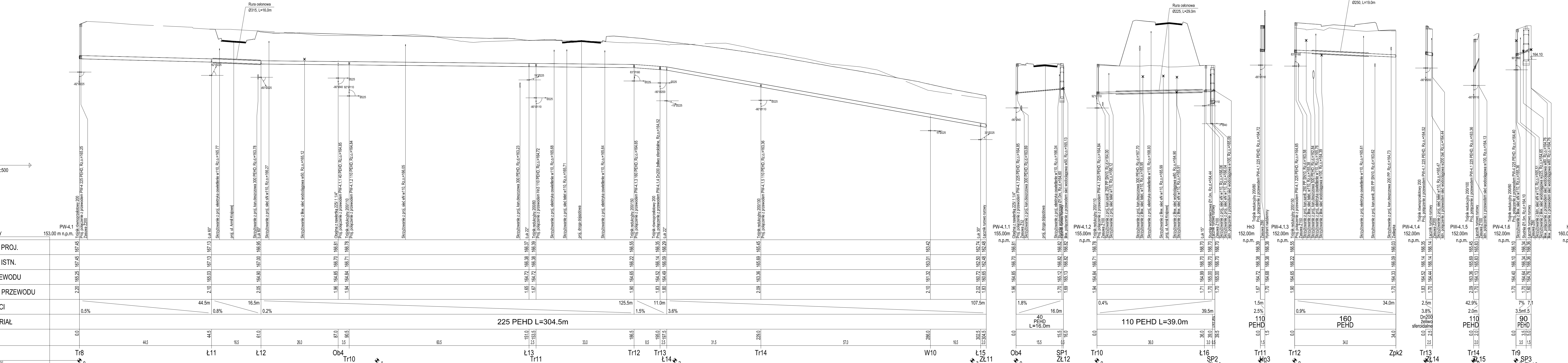


OZNACZENIA

- ter. projektowany —————
- ter. istniejący - - - - -

**OZNACZENIE PROFILU:
POZIOM PORÓWNAWCZY**

RZĘDNA TERENU PROJ.	153.00 m n.p.m.
RZĘDNA TERENU ISTN.	
RZĘDNA OSI PRZEWODU	
ZAGŁĘBIENIE OSI PRZEWODU	
SPADKI, DŁUGOŚCI	
SREDNICA, MATERIAŁ	
ODLEGŁOŚCI	
HEKTOMETRY	



WĘZŁY: Tr8, Zł16 na rys nr 4.2
Studnie wodomierzowe SP1, SP2, SP3 wg rysunku szczegółów

OZNACZENIA KSZTAŁTEK I ARMATURY:

- L Łuk segmentowy PE
- TK Tuleja kołnierзова PE z pierścieniem dociskowym stalowym
- TKK Tuleja kołnierзова-kolnierзова żeliwna
- TS Trójnik sciolowy elektrooporowy PE
- F Króciec polkołnierżowy żeliwny
- T Trójnik PE do zgrzewania
- TRD Trójnik redukcyjny PE do zgrzewania
- T-K Trójnik równoprężelowy kolnierżowy żeliwny
- TRD-K Trójnik redukcyjny kolnierżowy żeliwny
- FRD Redukcja z PE
- Z Zasawa z mykłym uszczelnieniem z króćcami PE do zgrzewania
- ZK Zasawa kołnierżowa z mykłym uszczelnieniem
- ZKL Zasawa klinowa do przyłącza domowego
- P Przeguszcza z wstawką montażową
- FFQ Kołnaro żeliwne dwukołnierżowe
- FFK Łuk żeliwny dwukołnierżowy
- MMK Kołnaro żeliwne dwukołnierżowe
- MMO Kołnaro żeliwne dwukołnierżowe
- FN Prosta żeliwna dwukołnierżowa ze słupą
- FNM Prosta żeliwna dwukołnierżowa
- FFR Redukcja żeliwna dwukołnierżowa
- FFRK Redukcja żeliwna dwukołnierżowa
- HN Hydrant poz. nadziemny
- HP Hydrant poz. podziemny
- RR Łącznik żeliwny rurowo - rurowy
- RK Łącznik żeliwny rurowo - kolnierżowy
- E Kształka kołnierżowa - kołnierżowa
- B Króciec bosy
- OW Opaska do nawiercania
- KS Kolierż specjalny zabezpieczony przed przesunięciem
- ZN Złotnik napowietrzający-odpowietrzający do zabudowy w ziemi
- N Nisownia żeliwna dwukołnierżowa
- ZPK Zasłapka kołnierżowa
- ZPe Zasłapka zgrzewana
- WM Wstawka montażowa

Pracownia Projektowa PROMAR
83-130 Pelplin
Rozental ul. Bielawska 8

PROJEKT WYKONAWCZY

Zadanie: BUDOWA DROGI WOJEWÓDZKIEJ NR 655 W JEJ DOCELOWYM PRZEBIEGU NA TERENIE MIASTA SUWAŁKI – ZADANIE 2 BUDOWA ULICY KLASY G W CIĄGU NOWEGO PRZEBIEGU DROGI WOJEWÓDZKIEJ NR 655 OD UL. UTRATA DO UL. GEN. K. PUŁASKIEGO W SUWAŁKACH

Objekt: Odcinek 2 od ul. Północnej do ul. Sejnenskiej

Inwestor: GMINA MIASTO SUWAŁKI
ul. MICKIEWICZA 1
16-400 SUWAŁKI

PROGRAM REGIONALNY FUNDUSZE EUROPEJSKIE - DLA ROZWOJU WOJEWÓDZTWA PODLASKIEGO

Tyt. rysunku: SIECI WODNO-KANALIZACYJNE; PROFILE PODŁUŻNE WODA
Skala: 1:100/500
Projektował: mgr inż. Stanisław Hasse
Sprawdził: mgr inż. Paweł Bieschke
Data: 07-2015