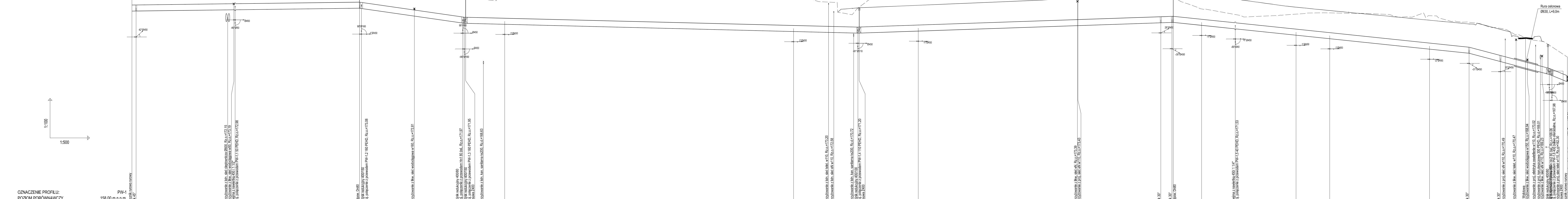
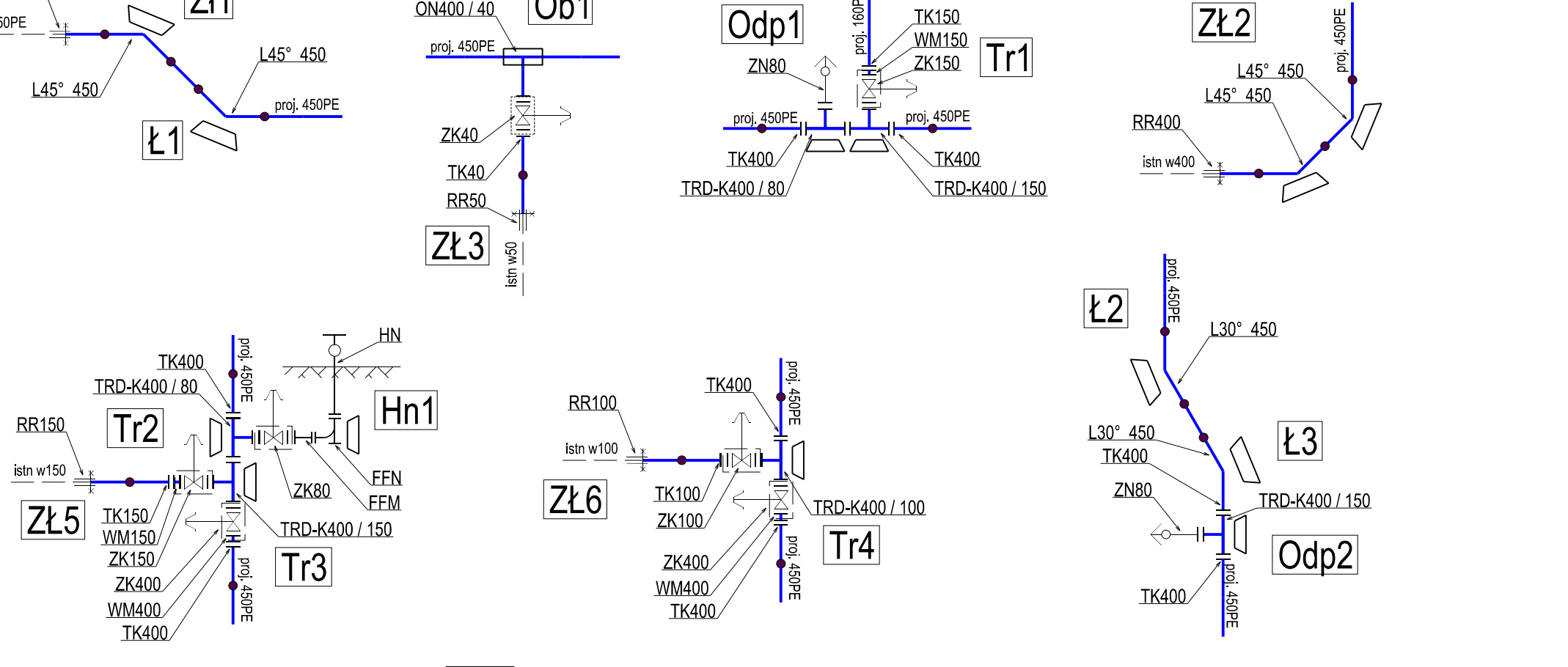


OZNACZENIA
 ter. projektowany
 ter. istniejący



OZNACZENIE PROFILU:	PW-1	Ob1	Odp1	Tr2	W1	W2	Tr4	W3	Ob2	W5	W6	W7	Ł4	Ł5	Tr5	Tr6	ZL2	
POZIOM PORÓWNAWCZY	158.00 m n.p.m.																	
RZĘDNA TERENU PROJ.		174.72	174.72	174.94	174.94	174.94	174.94	174.94	174.94	174.94	174.94	174.94	174.94	174.94	174.94	174.94	174.94	
RZĘDNA TERENU ISTN.		174.72	174.72	174.94	174.94	174.94	174.94	174.94	174.94	174.94	174.94	174.94	174.94	174.94	174.94	174.94	174.94	
RZĘDNA OSI PRZEWODU		174.72	174.72	174.94	174.94	174.94	174.94	174.94	174.94	174.94	174.94	174.94	174.94	174.94	174.94	174.94	174.94	
ZAGŁĘBIENIE OSI PRZEWODU		0.00	0.00	0.00	0.00	0.00	0.00	0.00	0.00	0.00	0.00	0.00	0.00	0.00	0.00	0.00	0.00	
SPADKI, DŁUGOŚCI		0.3%	0.3%	0.3%	0.3%	0.3%	0.3%	0.3%	0.3%	0.3%	0.3%	0.3%	0.3%	0.3%	0.3%	0.3%	0.3%	
ŚREDNICA, MATERIAŁ		450 PEHD	450 PEHD	450 PEHD	450 PEHD	450 PEHD	450 PEHD	450 PEHD	450 PEHD	450 PEHD	450 PEHD	450 PEHD	450 PEHD	450 PEHD	450 PEHD	450 PEHD	450 PEHD	
ODLEĞOŚCI		38.0	39.5	47.0	38.5	11.0	292.0	24.5	92.0	44.0	13.0	456.0	15.0	509.0	12.0	32.0	18.5	
HEKTOMETRY		ZL1	Ob1	Odp1	Tr1	W1	W2	Tr4	W3	Ob2	W5	W6	W7	Ł4	Ł5	Tr5	Tr6	ZL2

OZNACZENIA Kształtek i ARMATURY:
 L Łuk segmentowy PE
 TK Tuleja kolnierkowa PE z pierścieniem dociskowym stalowym
 TS Tuleja kształtkowa-kolnierkowa żeliwna
 F F Kształtek jednokolnierkowy żeliwny
 T T Kształtek do zgrzewania
 TRD Trójnik redukcyjny PE do zgrzewania
 TRD-K Trójnik redukcyjny kolnierkowy żeliwny
 FRD Redukcja z PE
 Z Zasuwa z mikłym uszczelnieniem z kłocami PE do zgrzewania
 ZK Zasuwa kolnierkowa z mikłym uszczelnieniem
 ZKL Zasuwa klinowa do przyłącza domowego
 P Przepustnica z wstawką montażową
 FFQ Kolano żeliwne dwukolnierkowe
 FFK Łuk żeliwny dwukolnierkowy
 MMK Łuk żeliwny dwukolnierkowy
 MMQ Kolano żeliwne dwukolnierkowe
 FFN Kolano żeliwne dwukolnierkowe ze stopą
 FFM Prostopadło żeliwne dwukolnierkowe
 FFR Redukcja żeliwna dwukolnierkowa
 FFRK Redukcja żeliwna dwukolnierkowa
 HN Hydrant p.poz. nadziemny
 HP Hydrant p.poz. podziemny
 RR Łącznik żeliwny rurowo - rurowy
 RK Łącznik żeliwny rurowo - kolnierkowy
 E Kształtka kolnierkowa - kielichowa
 B Kształtka kolnierkowa - kielichowa
 ON Opaska do nawiercania
 KS Kolnierza specjalny zabezpieczony przed przesunięciem
 ZN Zawór napowietrzający-odpowietrzający do zabudowy w ziemi
 N Nasadka żeliwna dwukolnierkowa
 ZPK Zasklepka kolnierkowa
 ZPz Zasklepka zgrzewana
 WM Wstawka montażowa



Pracownia Projektowa PROMAR
 83-130 Pelplin
 Rozental ul. Bielawska 8
 PROJEKT WYKONAWCZY

Zadanie: BUDOWA DROGI WOJEWÓDZKIEJ NR 655 W JEJ DOCELOWYM PRZEBIEGU NA TERENIE MIASTA SUWAŁKI – ZADANIE 2 BUDOWA ULICY KLASY G W CIĄGU NOWEGO PRZEBIEGU DROGI WOJEWÓDZKIEJ NR 655 OD UL. UTRATA DO UL. GEN. K. PUŁASKIEGO W SUWAŁKACH

Objekt: Odcinek 2 od ul. Północnej do ul. Sejnskiej

Inwestor: GMINA MIASTO SUWAŁKI
 ul. MICKIEWICZA 1
 16-400 SUWAŁKI

Tyt. rysunku: SIECI WODNO-KANALIZACYJNE; PROFIL PODŁUŻNE WODA
 Skala: 1:100/500
 Projektował: mgr inż. Stanisław Hasse
 Prowadził: mgr inż. Paweł Bleschke
 Data: 07-2015

W WĘZŁACH GDZIE ZAŁAMANIE SIECI NIE PRZEKRACZA 8°
 WYKORZYTAĆ GIĘTKOŚĆ PRZEWODU LUB DLA RUR ŻELIWNYCH
 WYKORZYTAĆ MOŻLIWOŚĆ ZMIANY KIERUNKU NA KIELICHACH