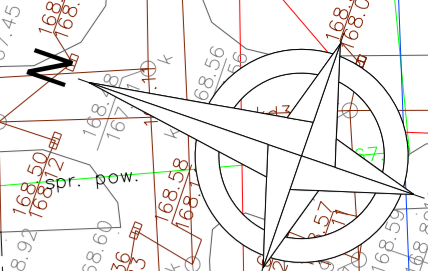
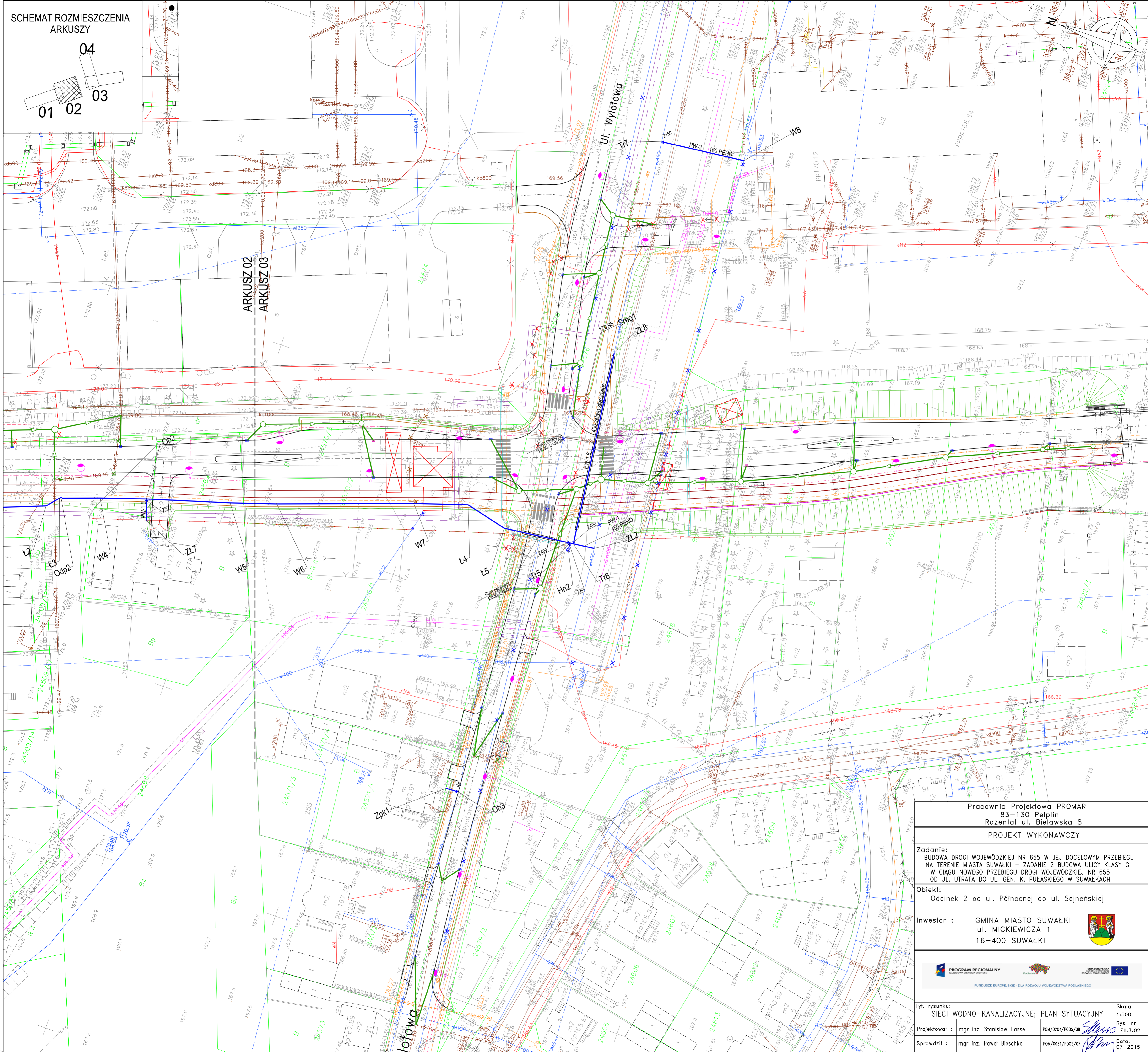
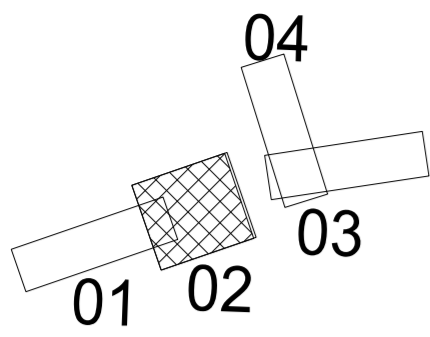


SCHEMAT ROZMIESZCZENIA
ARKUSZY



ARKUSZ 02
ARKUSZ 03

Pracownia Projektowa PROMAR
83-130 Pielpin
Rożental ul. Bielawska 8
PROJEKT WYKONAWCZY

Zadanie:
BUDOWA DROGI WOJEWÓDZKIEJ NR 655 W JEJ DOCELOWYM PRZEBIEGU
NA TERENIE MIASTA SUWAŁKI – ZADANIE 2 BUDOWA ULICY KLASY G
W CIĄGU NOWEGO PRZEBIEGU DROGI WOJEWÓDZKIEJ NR 655
OD UL. ULTRATA DO UL. GEN. K. PUŁASKIEGO W SUWAŁKACH

Objekt:
Odcinek 2 od ul. Północnej do ul. Sejnenskiej

Inwestor :
GMINA MIASTO SUWAŁKI
ul. MICKIEWICZA 1
16-400 SUWAŁKI



Tyt. rysunku: SIECI WODNO-KANALIZACYJNE; PLAN SYTUACYJNY	Skala: 1:500
Projektował : mgr inż. Stanisław Hasse	Rys. nr EII.3.02
Sprawdził : mgr inż. Paweł Bieschke	Data: 07-2015