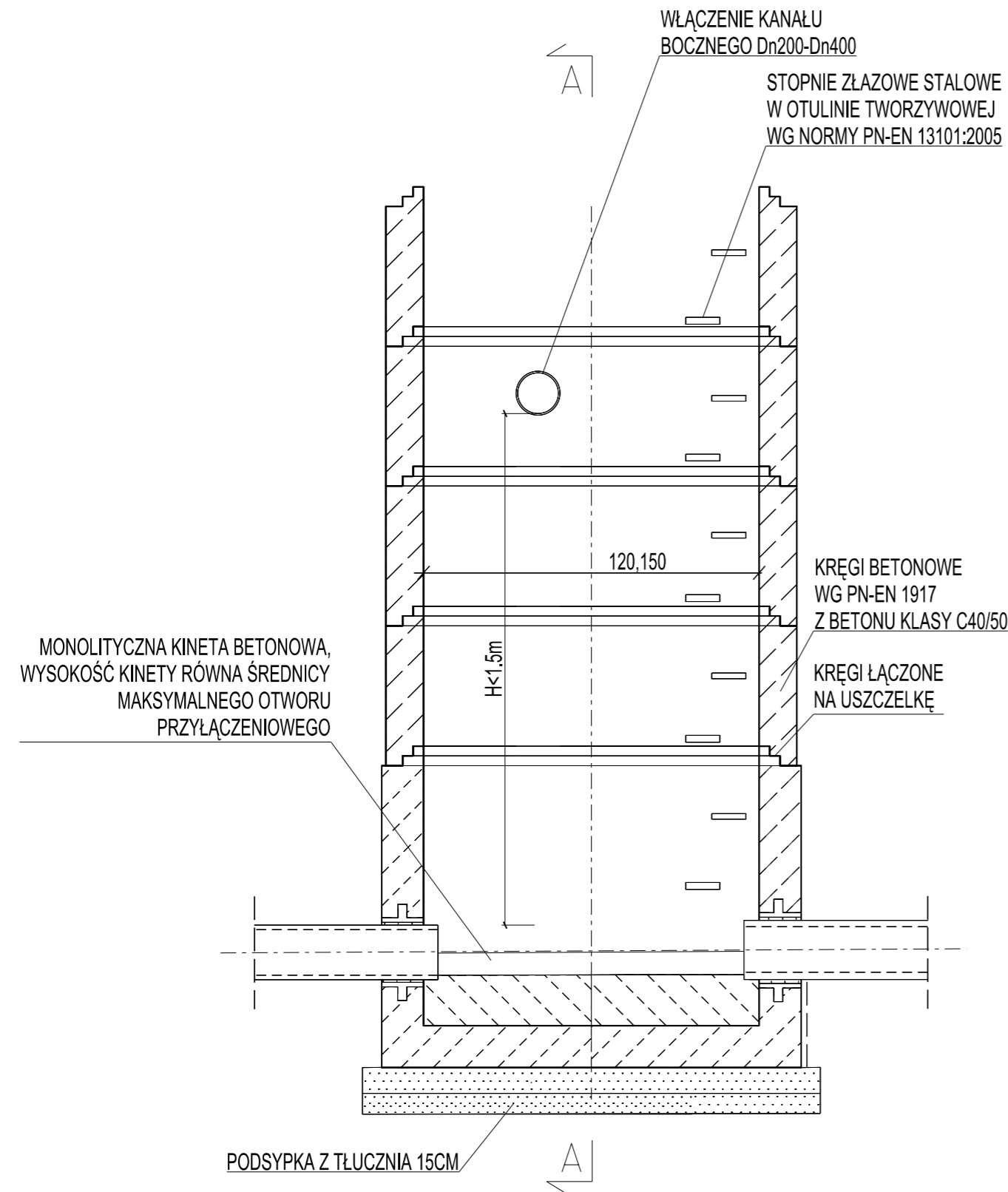
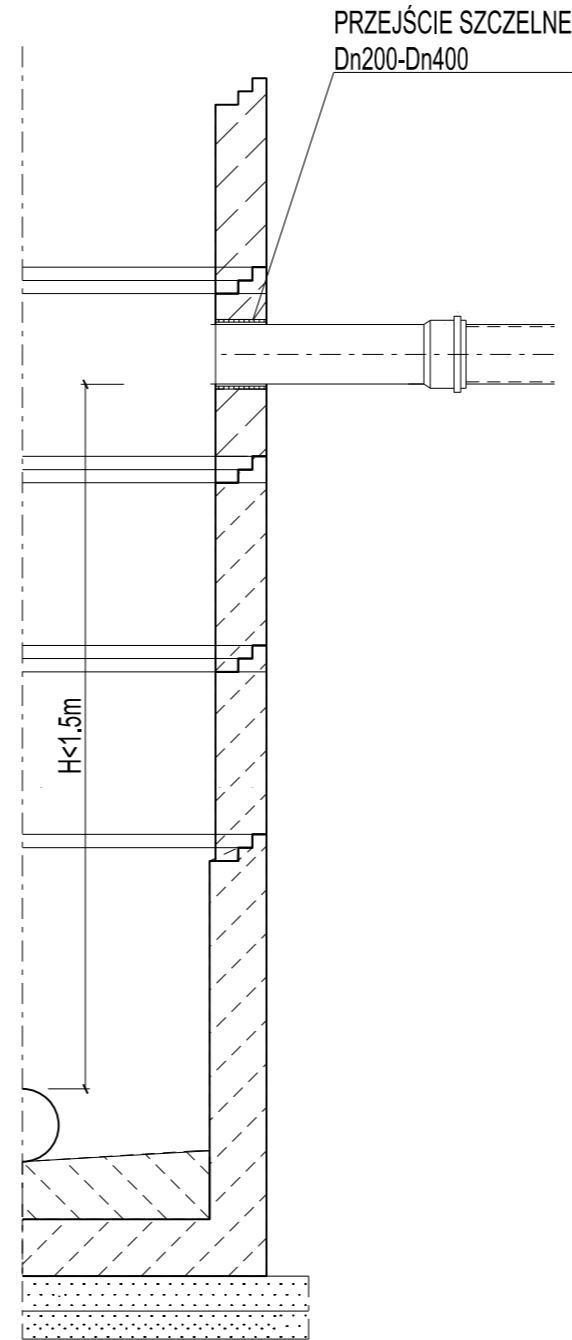


**STUZIENKA REWIZYJNA BETONOWA BEZ KASKADY,  
DLA PROJ. LUB ISTNIEJĄCEJ STUDNI O RÓŻNICY RZĘDNEJ DNA WLOTU  
KANALU BOCZNEGO DO GÓRY KOLEKTORA GŁÓWNEGO <1.5m**

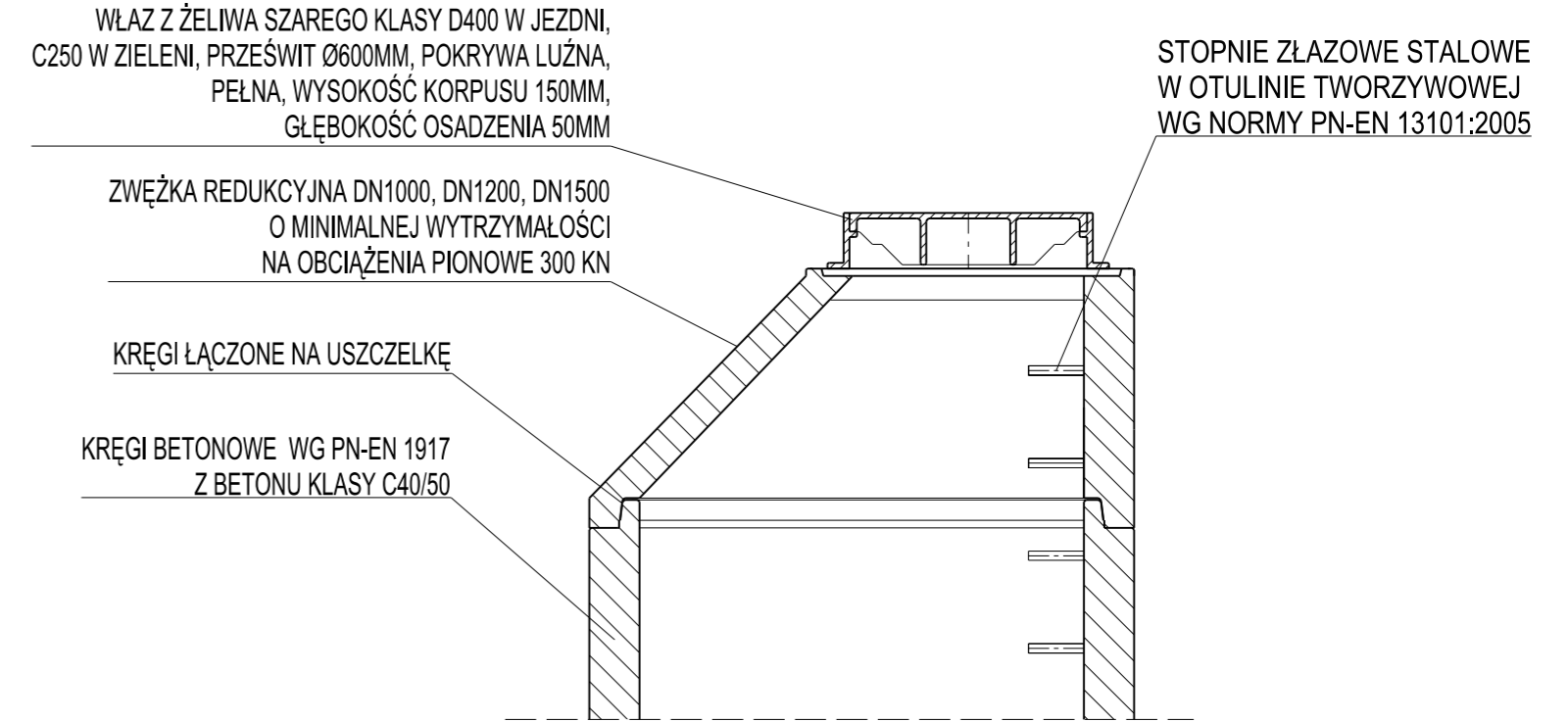
**RZUT Z BOKU**



**PRZEKRÓJ A - A**



**TYPOWE ZWIĘCZENIE PROJ. STUDNI BETONOWEJ**



Pracownia Projektowa PROMAR  
83-130 Pelplin  
Rozental ul. Bielawska 8

PROJEKT WYKONAWCZY

Zadanie:  
BUDOWA DROGI WOJEWÓDZKIEJ NR 655 W JEJ DOCELOWYM PRZEBIEGU  
NA TERENIE MIASTA SUWAŁKI – ZADANIE 2 BUDOWA ULICY KLASY G  
W CIĄGU NOWEGO PRZEBIEGU DROGI WOJEWÓDZKIEJ NR 655  
OD UL. UTRATA DO UL. GEN. K. PUŁASKIEGO W SUWAŁKACH

Obiekt:  
Odcinek 2 od ul. Północnej do ul. Sejneńskiej

Inwestor : GMINA MIASTO SUWAŁKI  
ul. MICKIEWICZA 1  
16-400 SUWAŁKI



FUNDUSZE EUROPEJSKIE - DLA ROZWOJU WOJEWÓDZTWA PODLASKIEGO

Tyt. rysunku: KAN. DESZCZOWA; SZCZEGÓŁ STUDNI DESZCZOWEJ		Skala: 1:20
Projektował :	mgr inż. Stanisław Hasse	POM/0204/POOS/08
Sprawił :	mgr inż. Paweł Bieschke	POM/0031/POOS/07
Rys. nr EII.5.01		Data: 07-2015