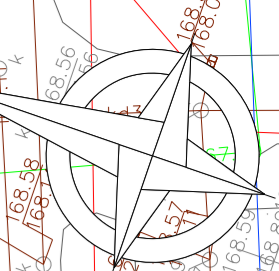
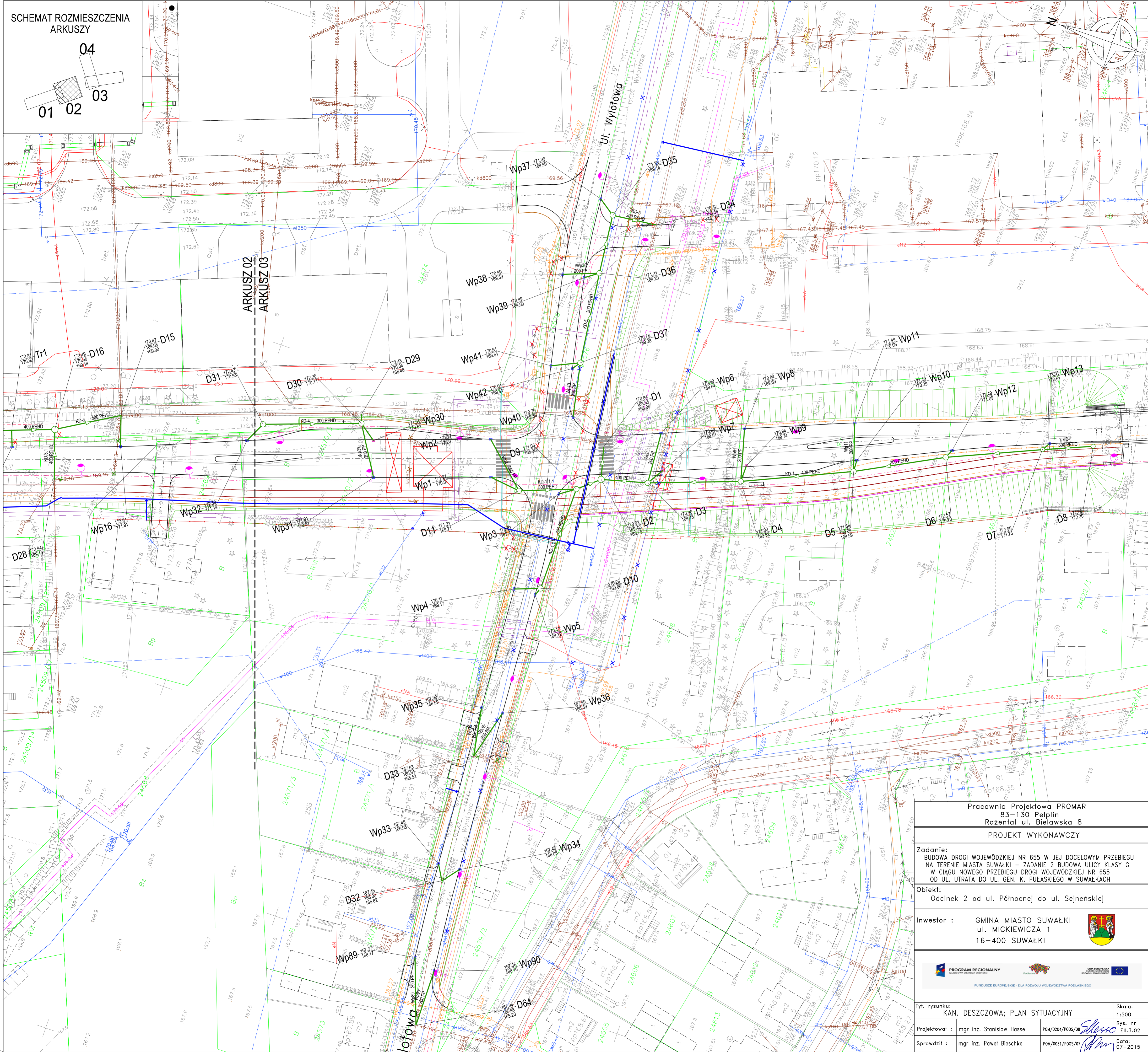
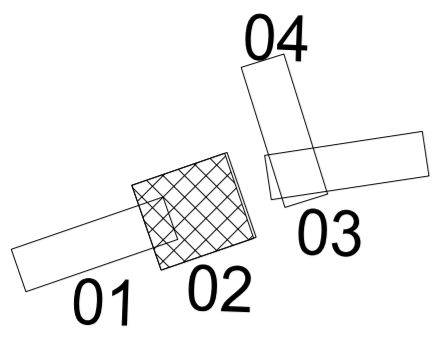


SCHEMAT ROZMIESZCZENIA  
ARKUSZY



Pracownia Projektowa PROMAR  
83-130 Pielpin  
Rożental ul. Bielawska 8  
PROJEKT WYKONAWCZY

Zadanie:  
BUDOWA DRÓGI WOJEWÓDZKIEJ NR 655 W JEJ DOCELOWYM PRZEBIEGU  
NA TERENIE MIASTA SUWAŁKI – ZADANIE 2 BUDOWA ULICY KLASY G  
W CIĄGU NOWEGO PRZEBIEGU DRÓGI WOJEWÓDZKIEJ NR 655  
OD UL. UTRATA DO UL. GEN. K. PUŁASKIEGO W SUWAŁKACH

Obiekt:  
Odcinek 2 od ul. Północnej do ul. Sejnenskiej

Inwestor :  
GMINA MIASTO SUWAŁKI  
ul. MICKIEWICZA 1  
16-400 SUWAŁKI



Tyt. rysunku: KAN. DESZCZOWA; PLAN SYTUACYJNY	Skala: 1:500
Projektował : mgr inż. Stanisław Hasse	Rys. nr EII.3.02
Sprawdził : mgr inż. Paweł Bieschke	Data: 07-2015