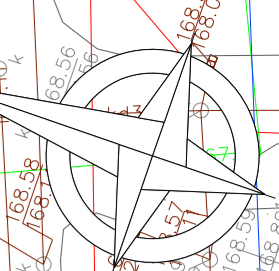
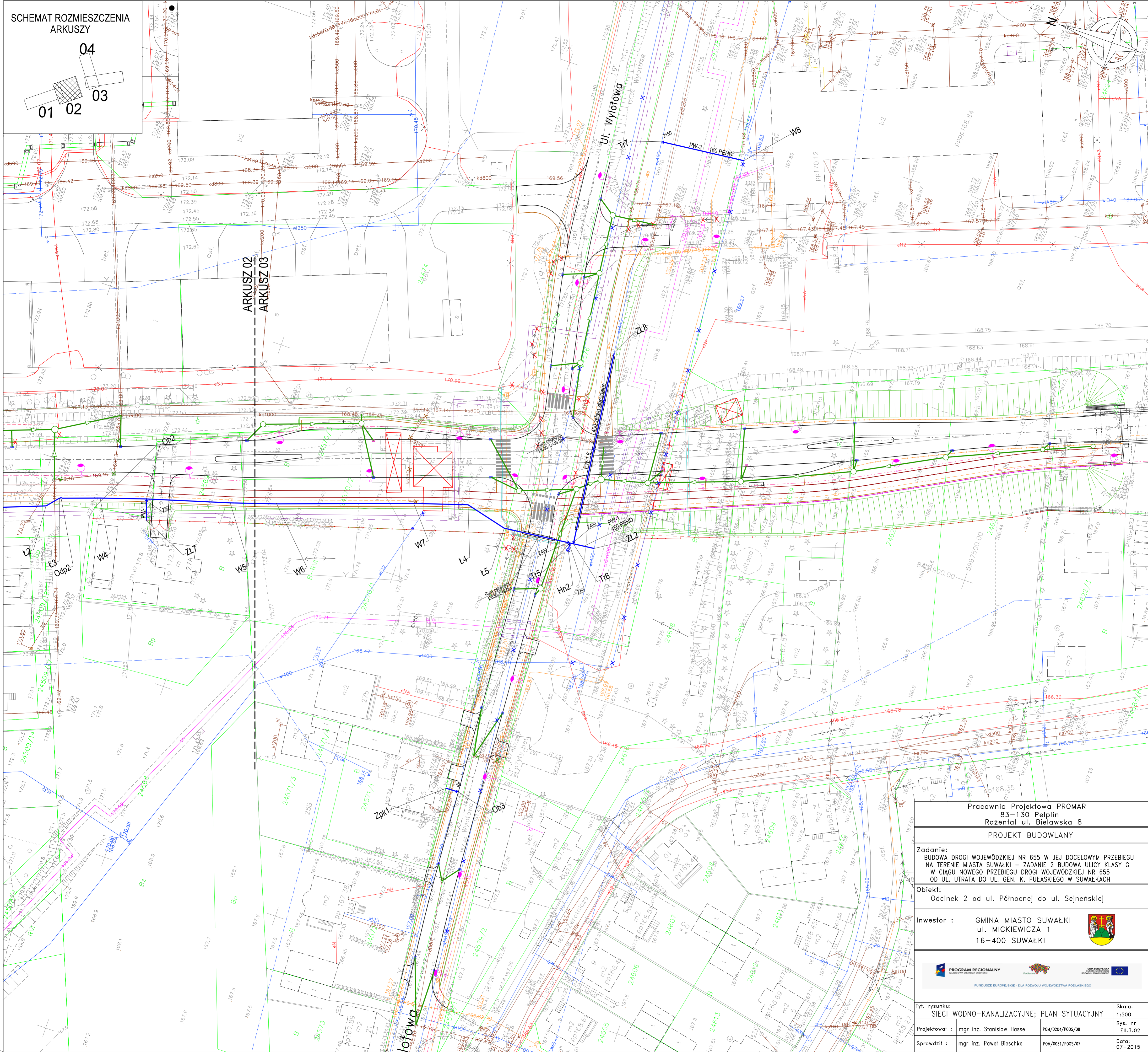
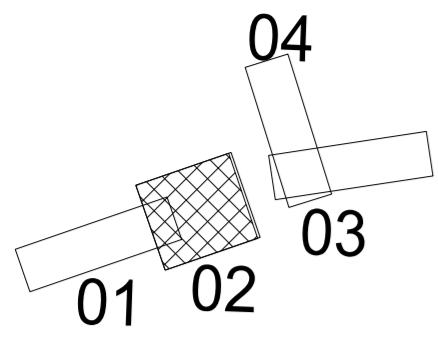


SCHEMAT ROZMIESZCZENIA
ARKUSZY



Pracownia Projektowa PROMAR
83-130 Pielpin
Rożental ul. Bielawska 8
PROJEKT BUDOWLANY

Zadanie:
BUDOWA DRUGI WOJEWÓDZKIEJ NR 655 W JEJ DOCELOWYM PRZEBIEGU
NA TERENIE MIASTA SUWAŁKI – ZADANIE 2 BUDOWA ULICY KLASY G
W CIĄGU NOWEGO PRZEBIEGU DRUGI WOJEWÓDZKIEJ NR 655
OD UL. ULTRA DO UL. GEN. K. PUŁASKIEGO W SUWAŁKACH

Objekt:
Odcinek 2 od ul. Północnej do ul. Sejnskiej

Inwestor :
GMINA MIASTO SUWAŁKI
ul. MICKIEWICZA 1
16-400 SUWAŁKI



Tyt. rysunku: SIECI WODNO-KANALIZACYJNE; PLAN SYTUACYJNY	Skala: 1:500
Projektował : mgr inż. Stanisław Hasse	POM/0204/PO05/08
Sprawił : mgr inż. Paweł Bieschke	POM/0031/PO05/07
Rys. nr EII.3.02	Data: 07-2015