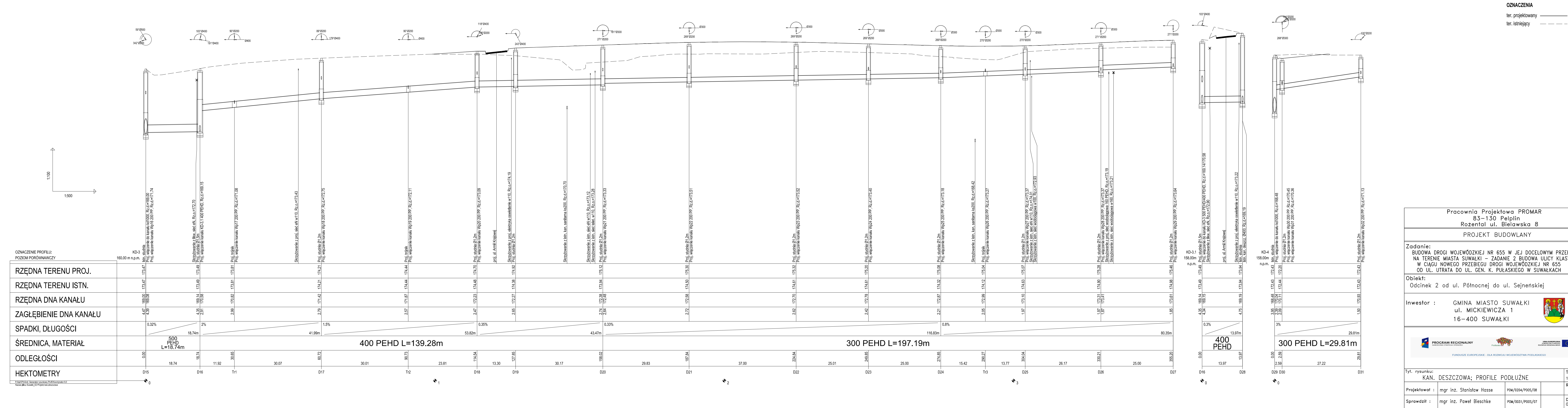
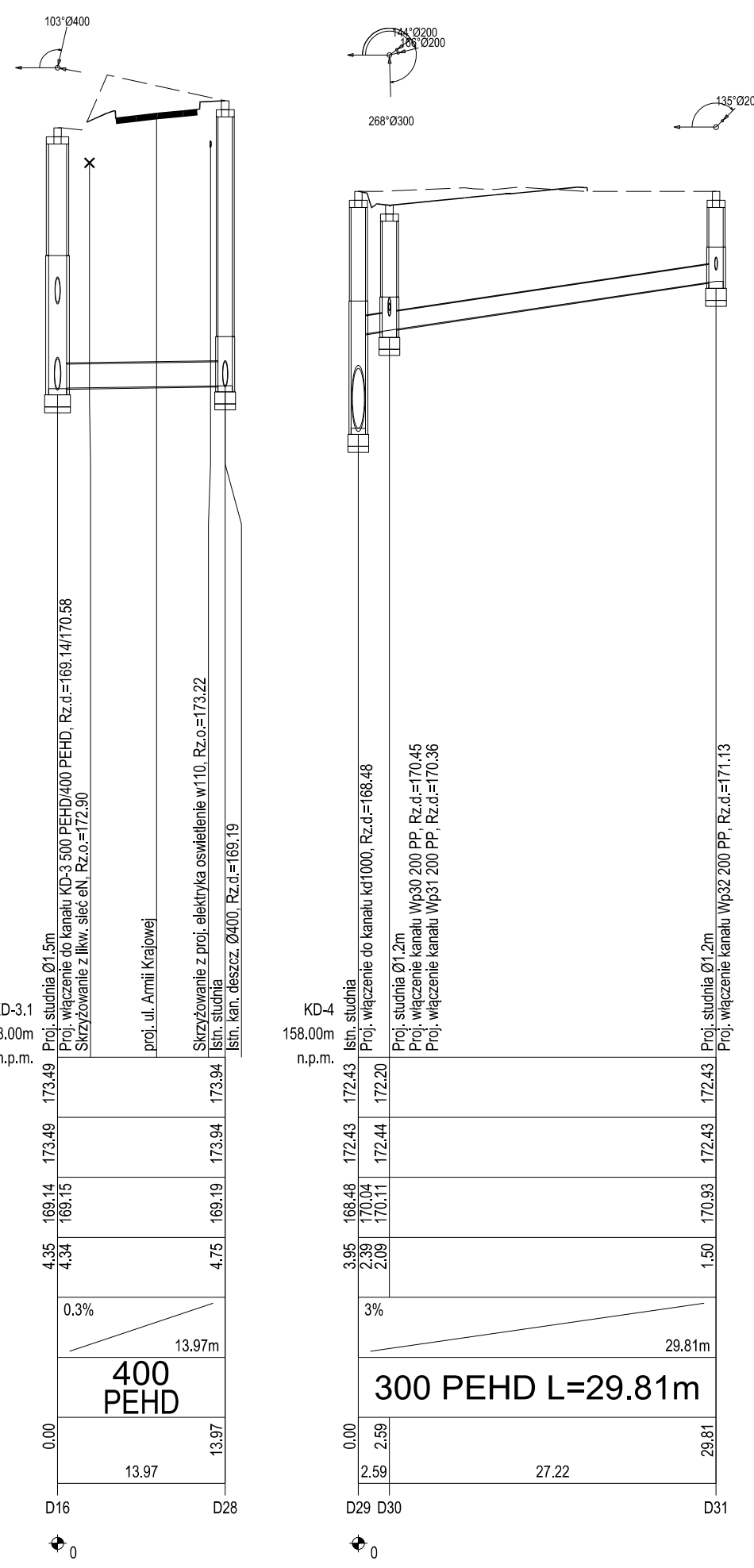


OZNACZENIA
 ter. projektowany ———
 ter. istniejący - - - - -



OZNACZENIE PROFILU:
 POZIOM PORÓWNAWCZY

RZĘDNA TERENU PROJ.	173.47	173.49	173.81	174.44	174.44	174.70	174.48	174.92	175.30	175.30	175.20	175.08	175.04	175.07	175.28	175.46	
RZĘDNA TERENU ISTN.	173.47	173.49	173.81	174.44	174.44	174.70	174.48	174.92	175.30	175.30	175.20	175.08	175.04	175.07	175.28	175.46	
RZĘDNA DNA KANAŁU	169.00	169.14	170.82	171.42	171.42	172.23	172.23	172.27	172.58	172.58	172.78	172.87	172.99	173.10	173.31	173.98	
ZAGŁĘBIENIE DNA KANAŁU	4.47	4.35	4.39	2.99	2.99	2.47	2.47	2.65	2.72	2.72	2.42	2.21	2.05	1.97	1.97		
SPADKI, DŁUGOŚCI	0.32%	2%	1.5%	0.35%	0.33%	0.8%	0.3%	3%	0.3%	0.3%	0.8%	0.3%	0.3%	0.3%	0.3%		
ŚREDNICA, MATERIAŁ	500 PEHD L=18.74m		400 PEHD L=139.28m										300 PEHD L=197.19m				
ODLEGŁOŚCI	0.00	18.74	30.65	30.07	30.01	90.73	23.81	13.30	30.17	158.02	29.83	37.00	25.01	25.00	13.77	26.17	
HEKTOMETRY	D15	D16	T1	D17	T2	D18	D19	D20	D21	D22	D23	D24	Tr3	D25	D26	D27	



Pracownia Projektowa PROMAR
 83-130 Peplin
 Rozental ul. Bielańska 8

PROJEKT BUDOWLANY

Zadanie:
 BUDOWA DROGI WOJEWÓDZKIEJ NR 655 W JEJ DOCELOWYM PRZEBIEGU NA TERENIE MIASTA SUWAŁKI – ZADANIE 2 BUDOWA ULICY KLASY G W CIĄGU NOWEGO PRZEBIEGU DROGI WOJEWÓDZKIEJ NR 655 OD UL. UTRATA DO UL. GEN. K. PUŁASKIEGO W SUWAŁKACH

Obiekt:
 Odcinek 2 od ul. Północnej do ul. Sejnskiej

Inwestor :
 GMINA MIASTO SUWAŁKI
 ul. MICKIEWICZA 1
 16-400 SUWAŁKI



Tytł. rysunku:
KAN. DESZCZOWA; PROFILE PODŁUŻNE

Projektował :	mgr inż. Stanisław Hasse	POM/0204/P005/08	Rys. nr	EII.4.02
Sprawił :	mgr inż. Paweł Bieschke	POM/0031/P005/07	Data:	07-2015

Skala:
 1:100/500