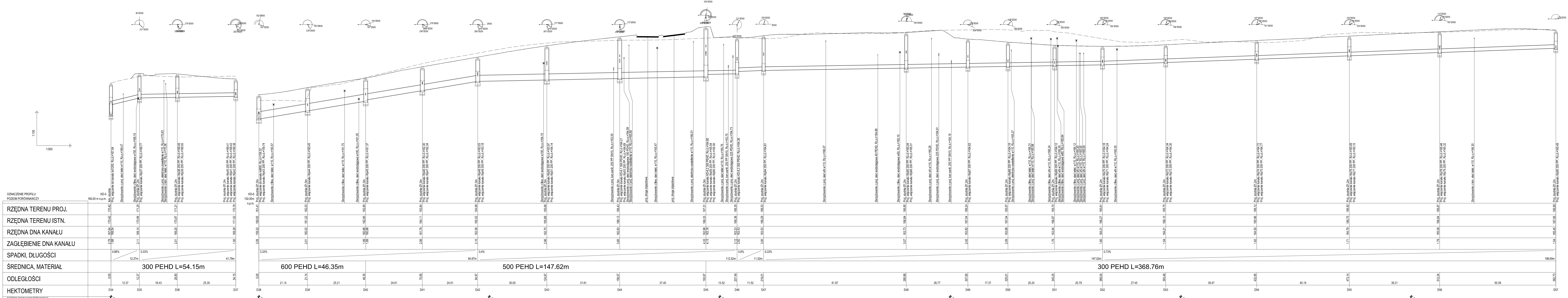


OZNACZENIA  
 ter. projektowany —————  
 ter. istniejący - - - - -



OZNACZENIE PROFILU:  
 POZIOM PORÓWNAWCZY

KD	n.p.m.
D34	161.41
D35	170.42
D36	171.21
D37	170.78

KD	n.p.m.
D38	169.93
D39	169.03
D40	162.85
D41	164.11
D42	165.68
D43	165.89
D44	166.43
D45	167.31
D46	166.38
D47	165.51
D48	166.84
D49	167.04
D50	165.97
D51	165.70
D52	166.11
D53	166.12
D54	165.96
D55	166.75
D56	166.84
D57	166.08

Spadki, Długości	Spadki, Długości
4.86%	0.33%
12.37m	41.79m
0.33%	94.97m
0.4%	112.52m
0.8%	11.52m
0.33%	147.02m
0.73%	196.69m

Średnica, Materiał	Odległości
300 PEHD L=54.15m	0.00
600 PEHD L=46.35m	21.14
500 PEHD L=147.62m	21.14
300 PEHD L=368.76m	25.21
	46.35
	24.61
	70.95
	24.01
	94.97
	30.00
	124.97
	31.61
	156.57
	37.40
	193.97
	13.52
	207.49
	11.52
	219.01
	61.87
	280.88
	26.77
	307.65
	17.37
	325.01
	20.24
	345.25
	20.79
	366.04
	27.45
	393.48
	39.47
	512.34
	40.19
	572.73

Pracownia Projektowa PROMAR  
 83-130 Pełplin  
 Rozental ul. Bielawska 8

PROJEKT BUDOWLANY

Zadanie:  
 BUDOWA DRUGI WOJEWÓDZKIEJ NR 655 W JEJ DOCELOWYM PRZEBIEGU  
 NA TERENIE MIASTA SUWAŁKI – ZADANIE 2 BUDOWA ULICY KLASY G  
 W CIĄGU NOWEGO PRZEBIEGU DRUGI WOJEWÓDZKIEJ NR 655  
 OD UL. UTRATA DO UL. GEN. K. PUŁASKIEGO W SUWAŁKACH

Obiekt:  
 Odcinek 2 od ul. Północnej do ul. Sejnskiej

Investor :  
 GMINA MIASTO SUWAŁKI  
 ul. MICKIEWICZA 1  
 16-400 SUWAŁKI

Tyt. rysunku:  
 KAN. DESZCZOWA; PROFILE PODŁUŻNE

Skala:  
 1:100/500

Projektował : mgr inż. Stanisław Hasse  
 Sprawdził : mgr inż. Paweł Bieschke

Proj. 0204/P005/08  
 P0M/0031/P005/07

Rys. nr  
 EII.4.0.3

Data:  
 07-2015