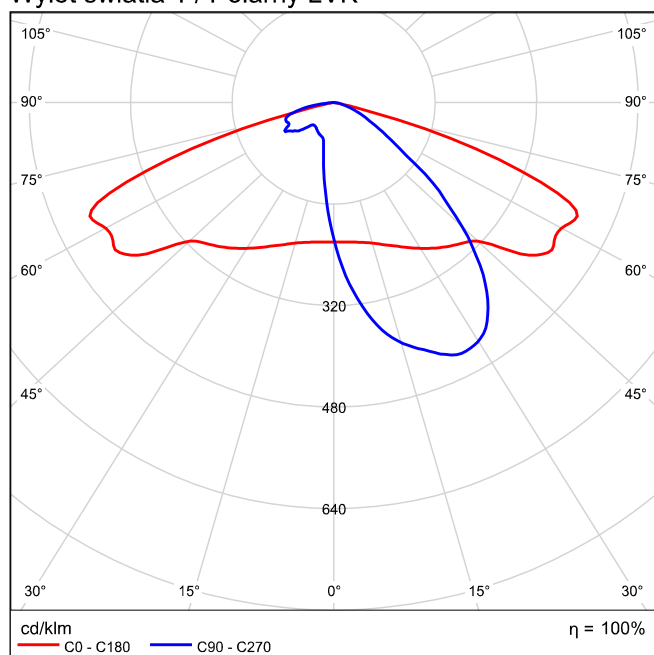


## ZPSO ROSA 222333/6/T2 Cuddle 48W 5000K T2 1xXT-E 48W 5000K LS

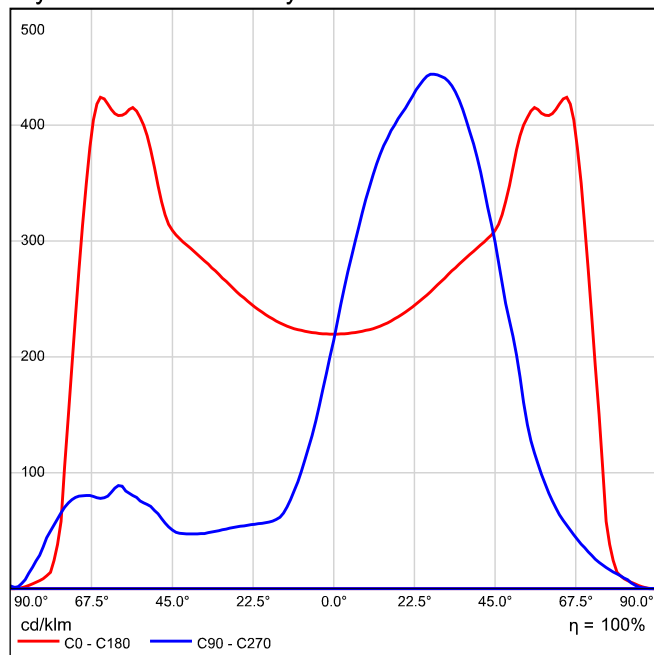
Ilustracje oświetleń  
znajdziesz w naszym  
katalogu oświetleń.

Stopień efektywności: 100%  
Strumień świetlny lampy: 5000 lm  
Strumień świetlny opraw: 5000 lm  
Moc: 55.0 W  
Skuteczność świetlna: 90.9 lm/W

## Wylot światła 1 / Polarny LVK

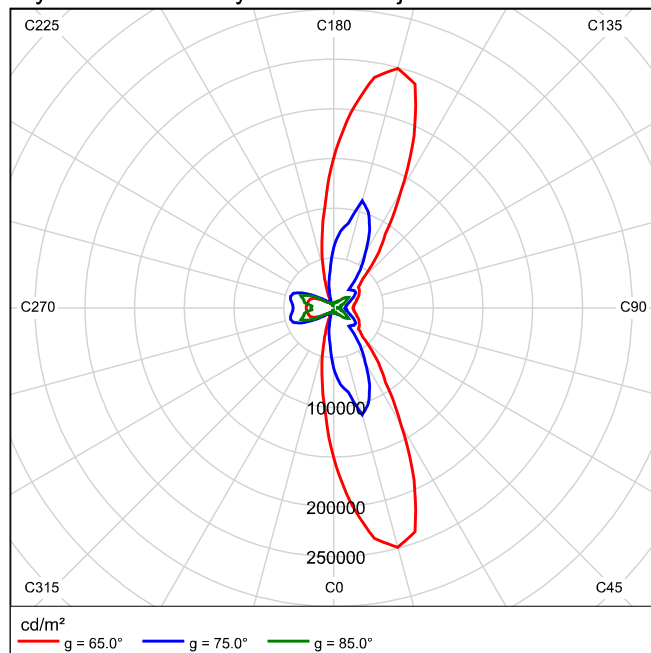


## Wylot światła 1 / Liniowy LVK



Nie można utworzyć diagramu stożkowego, ponieważ rozsył światła jest asymetryczny.

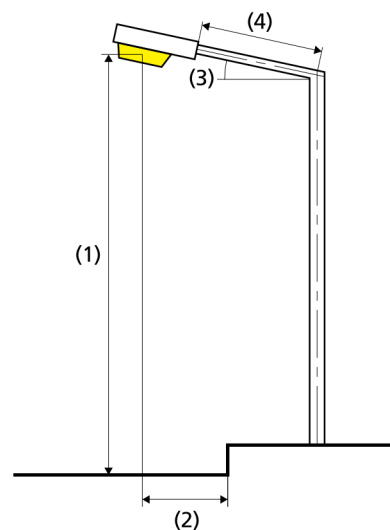
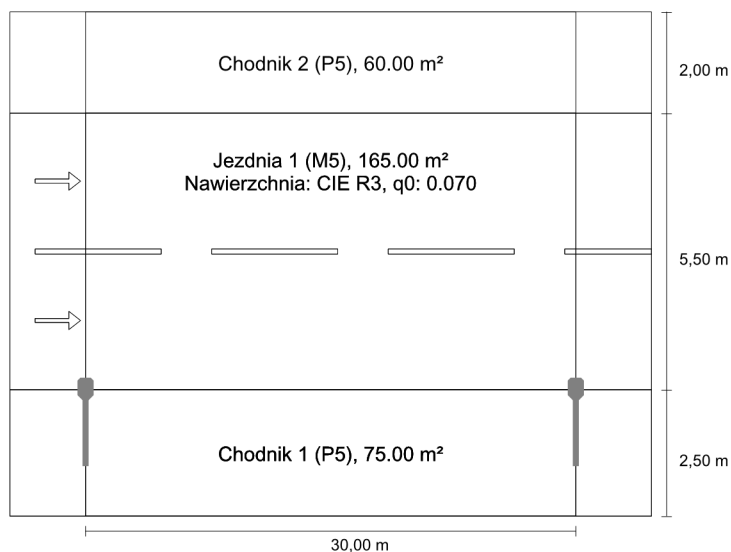
## Wylot światła 1 / Wykres luminacji



Nie można utworzyć diagramu UGR, ponieważ rozsył światła jest asymetryczny.

## Śmiałego do EN 13201:2015

## ZPSO ROSA 222333/6/T2 Cuddle 48W 5000K T2



## Wyniki dla pól oceny

Współczynnik konserwacji: 0.67

## Chodnik 1 (P5)

Em [lx] ≥ 3.00 ≤ 4.50	Emin [lx] ≥ 0.60
✗ 8.10	✓ 5.96

## Jezdnia 1 (M5)

Lm [cd/m²] ≥ 0.50	Uo ≥ 0.35	UI ≥ 0.40	TI [%] ≤ 15	EIR
✓ 0.54	✓ 0.66	✓ 0.67	✓ 6	* 0.39

## Chodnik 2 (P5)

Em [lx] ≥ 3.00 ≤ 4.50	Emin [lx] ≥ 0.60
✓ 3.04	✓ 1.82

\* instruktywnie, poza oceną

## Wyniki dla wskaźników wydajności energetycznej

Wskaźnik gęstości mocy (Dp)	0.026 W/lxm²
Gęstość zużycia energii	
Rozmieszczenie: Cuddle 48W 5000K T2 (220.0 kWh/rok)	0.7 kWh/m² rok

Lampa:	1xXT-E 48W 5000K LS
Strumień świetlny (oprawa):	4999.77 lm
Strumień świetlny (lampa):	5000.00 lm
Godziny pracy	
4000 h:	100.0 %, 55.0 W
W/km:	1815.0
Rozmieszczenie:	z jednej strony na dole
Odstęp słupa:	30.000 m
Nachylenie wysięgnika (3):	5.0°
Długość wysięgnika (4):	1.500 m
Wysokość punktu świetlnego (1):	9.000 m
Nawis punktu świetlnego (2):	0.000 m

ULR:	0.00
ULOR:	0.00
Wartości maksymalne mocy oświetleniowej	
przy 70°:	589 cd/klm
przy 80°:	58.3 cd/klm
przy 90°:	7.16 cd/klm
Klasa natężenia oświetlenia:	G*3

W każdym kierunku tworzącym podany kąt z dolną linią pionową przy zainstalowanym i gotowym do użytku oświetleniu.  
Rozmieszczenie spełnia wymagania klasy indeksu oślepiania D.3

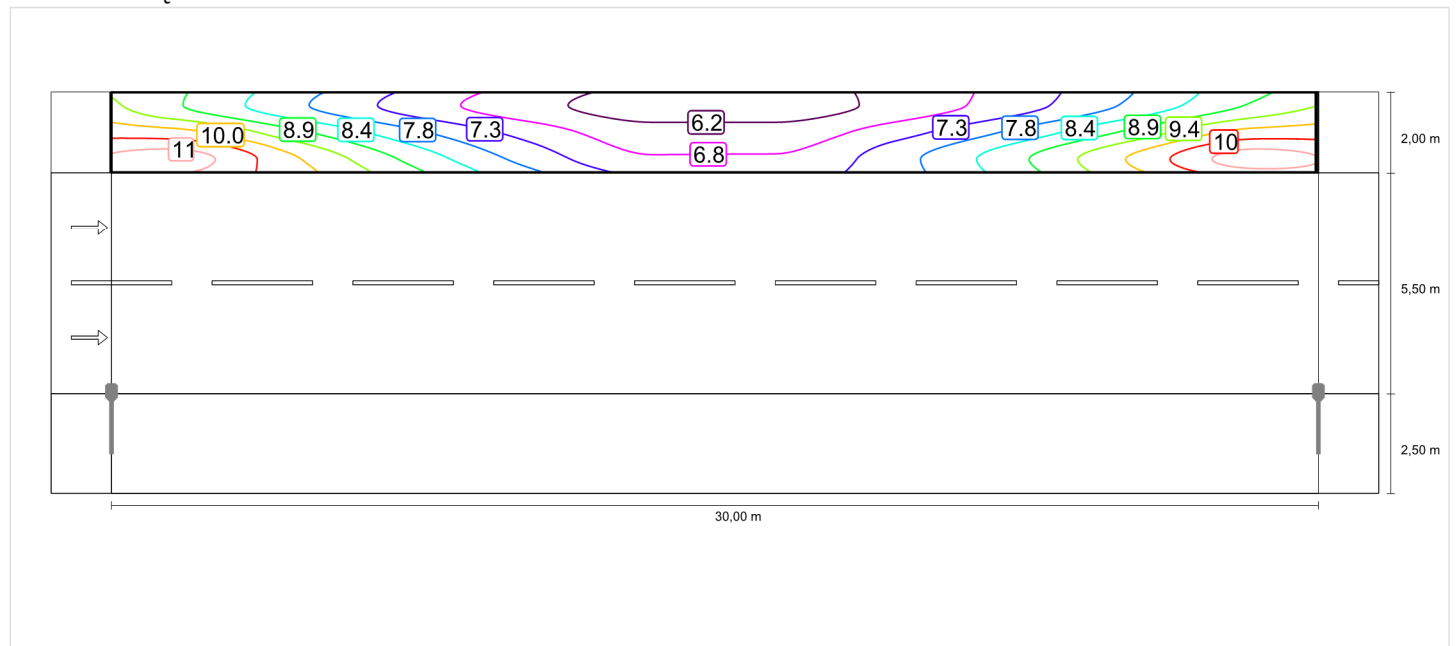
## Chodnik 1 (P5)

Współczynnik konserwacji: 0.67

Siatka: 10 x 3 Punkty

Em [lx]	Emin [lx]
≥ 3.00	≥ 0.60
≤ 4.50	
✗ 8.10	✓ 5.96

## Poziome natężenie oświetlenia



Skala: 1 : 200

## Jezdnia 1 (M5)

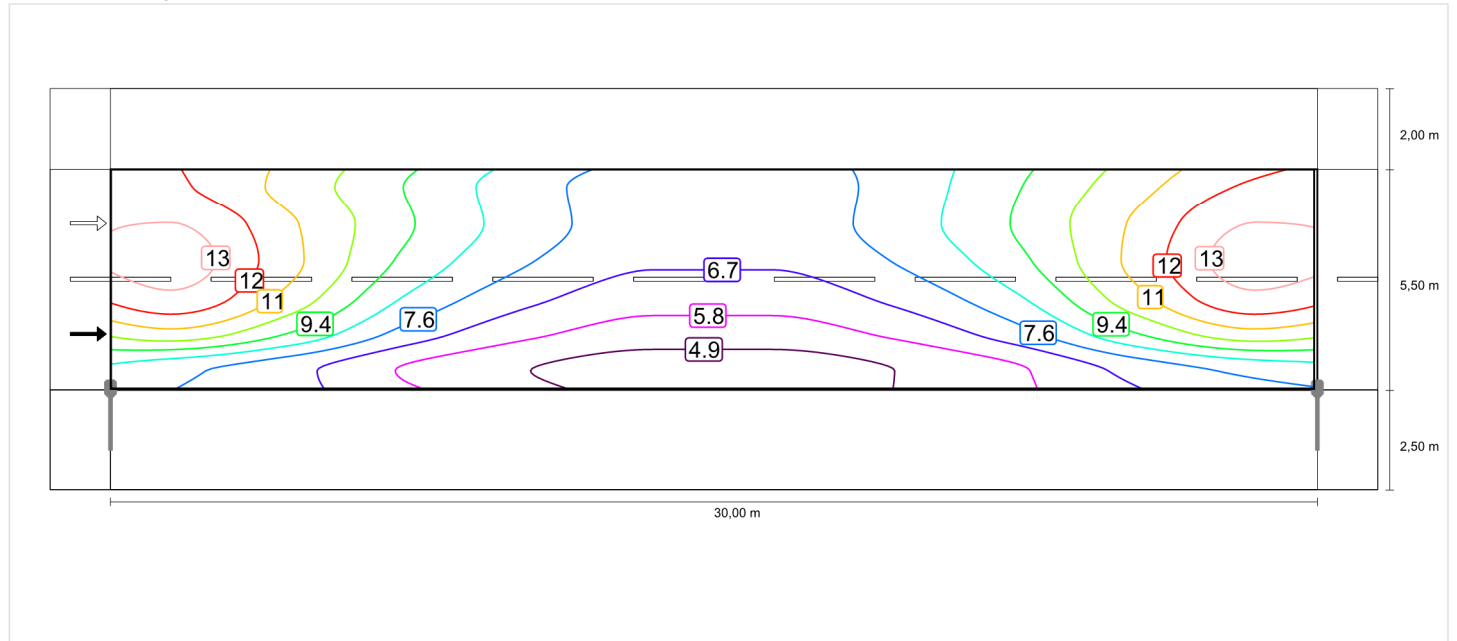
Współczynnik konserwacji: 0.67

Siatka: 10 x 6 Punkty

Lm [cd/m <sup>2</sup> ] ≥ 0.50	Uo ≥ 0.35	UI ≥ 0.40	TI [%] ≤ 15	EIR
✓ 0.54	✓ 0.66	✓ 0.67	✓ 6	* 0.39

\* instruktywnie, poza oceną

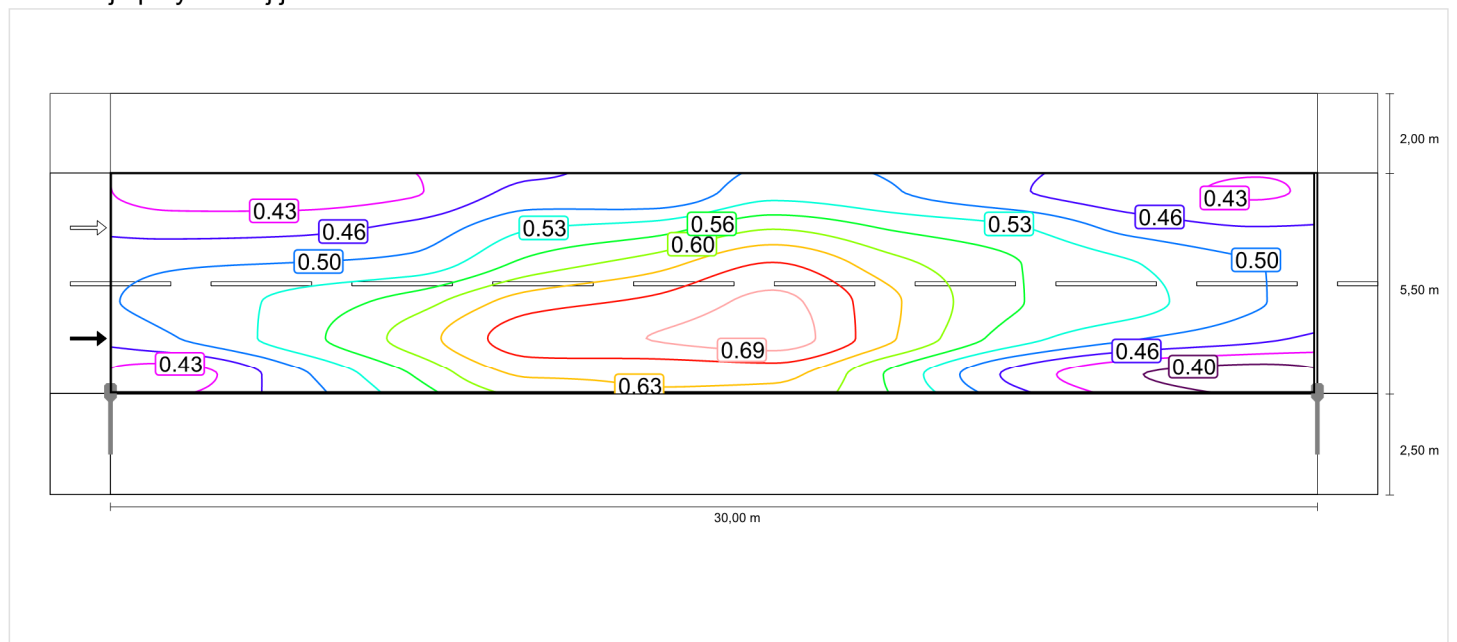
## Poziome natężenie oświetlenia



Skala: 1 : 200

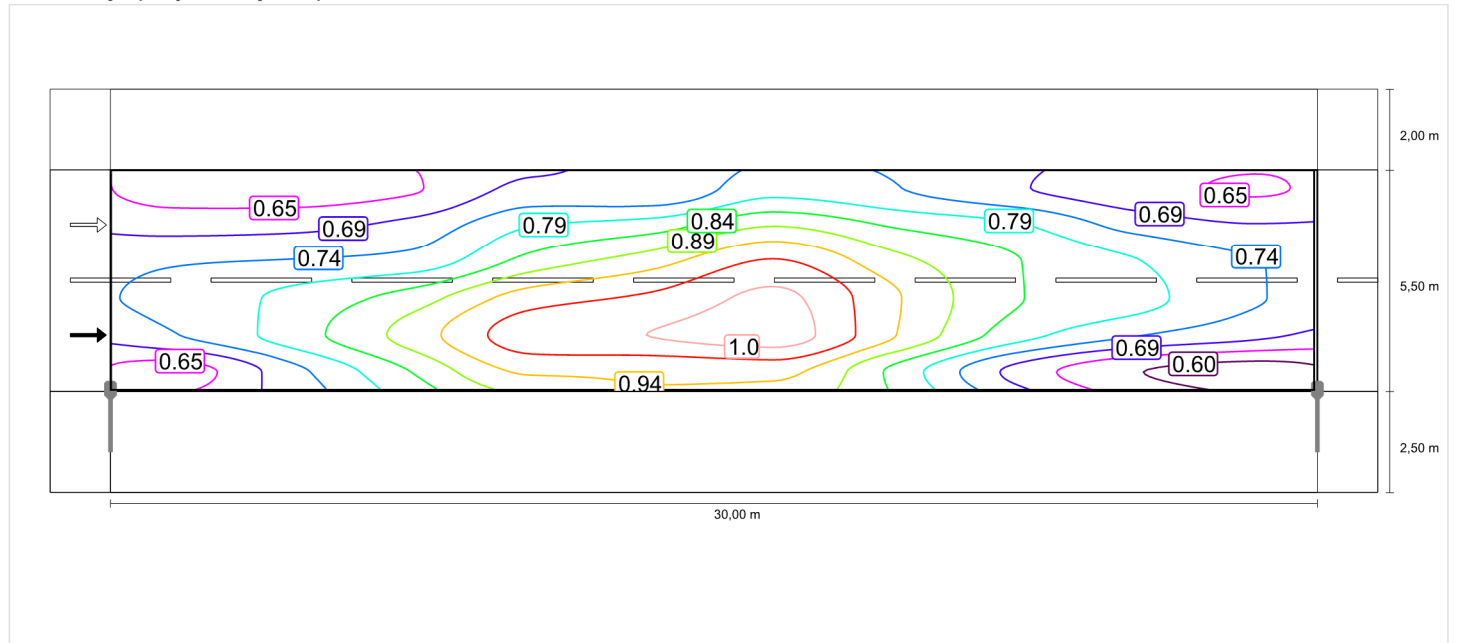
## Obserwator 1

## Luminacja przy suchej jezdni



Skala: 1 : 200

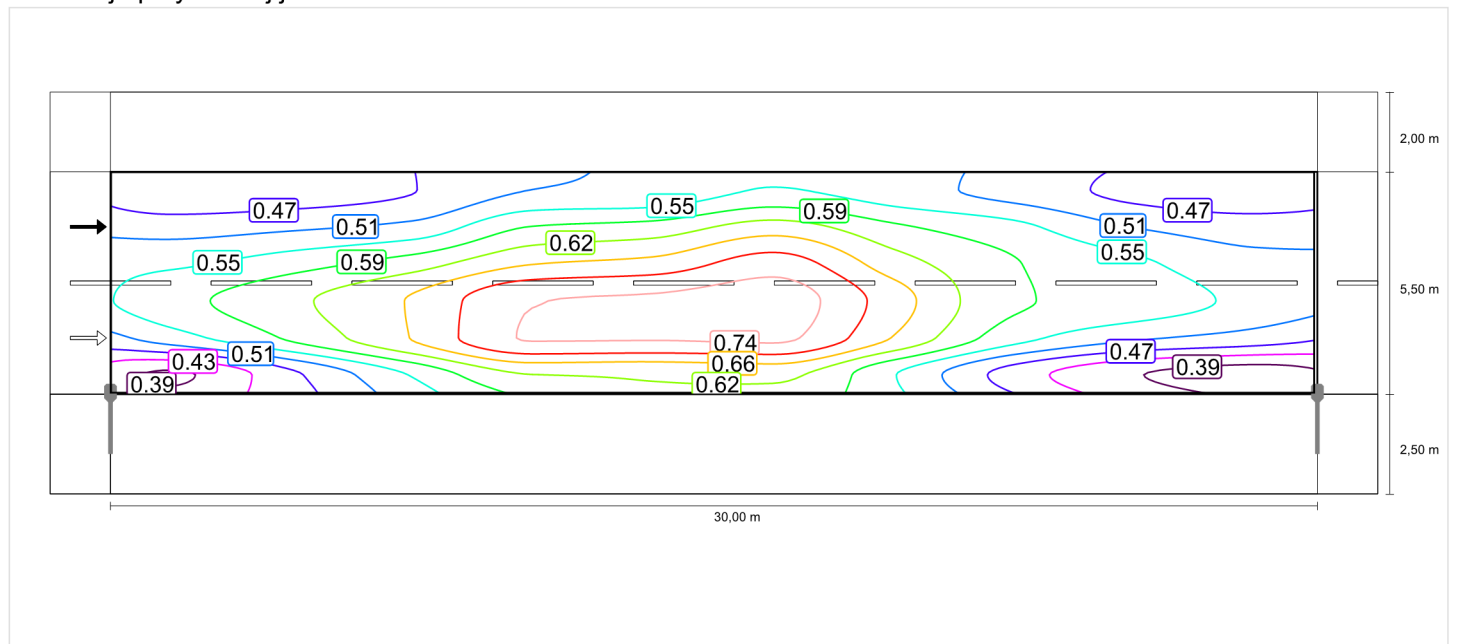
## Luminacja przy nowej lampie



Skala: 1 : 200

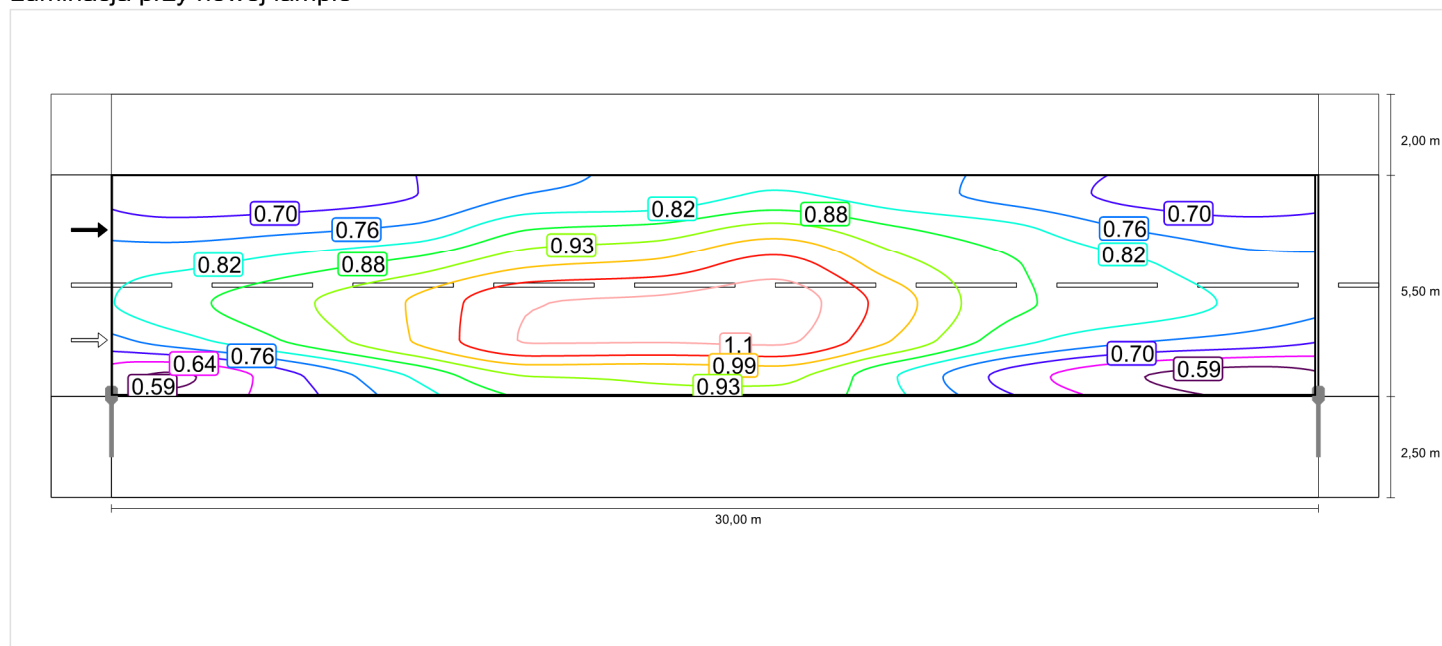
## Obserwator 2

### Luminacja przy suchej jezdni



Skala: 1 : 200

## Luminacja przy nowej lampie



Skala: 1 : 200



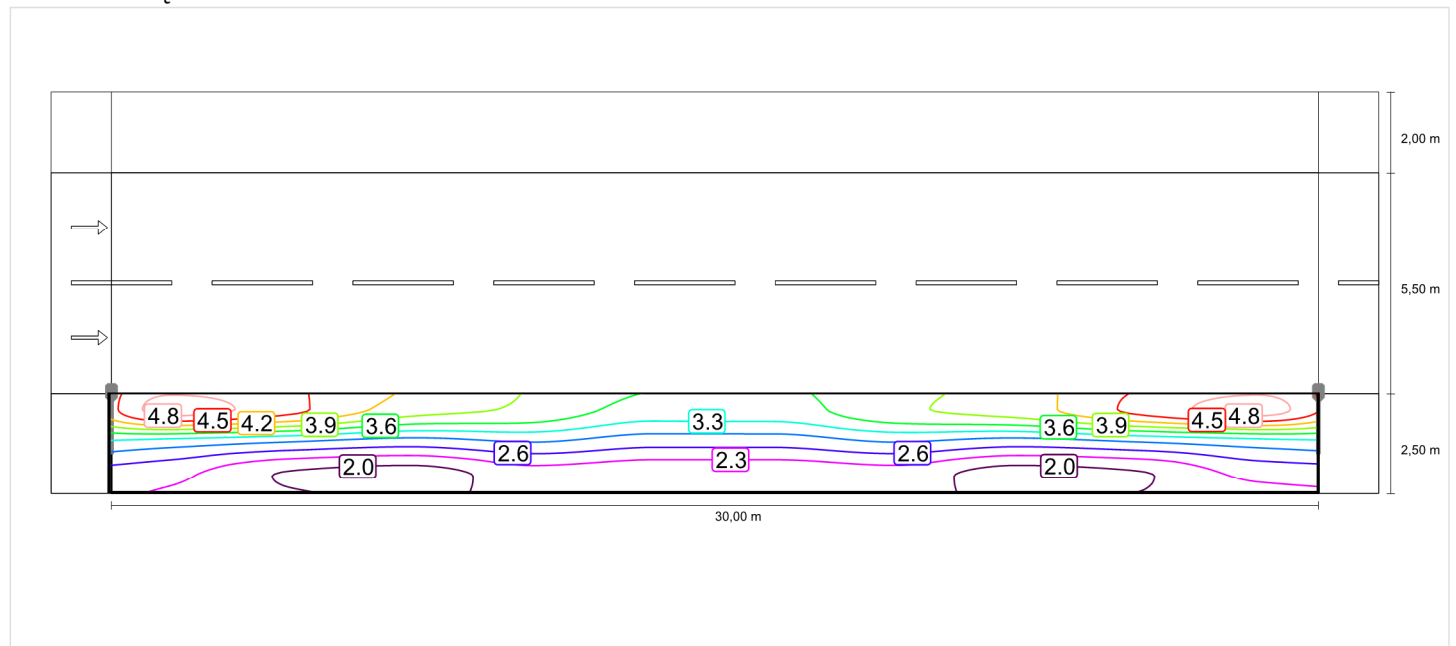
## Chodnik 2 (P5)

Współczynnik konserwacji: 0.67

Siatka: 10 x 3 Punkty

Em [lx]	Emin [lx]
≥ 3.00	≥ 0.60
≤ 4.50	
✓ 3.04	✓ 1.82

## Poziome natężenie oświetlenia



Skala: 1 : 200