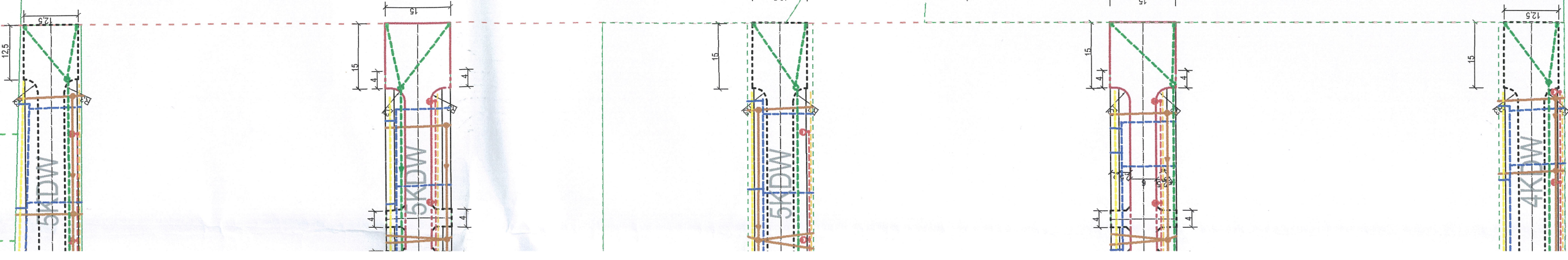




Matrix
Cezary Taraszkiewicz
ul. Sejneńska 13, 16-400 Suwałki
tel./fax 87 565 18 94, NIP PL 844 168 27 77

29R

*Uzgodniam z naszymi zgodnie z
wznowicie elektryczny z dnia 23/04/2018
mgr inż. Jurek*



LEGENDA:

- - - - - granica opracowania inwestycji
- - - - - granica opracowania koncepcji
- granica działek pod nowy pas drogowy
- - - - - granica działek pod działki budowlane
- ▭ jezdnia- mieszanka mineralna - asf. gr. 4 cm
- ▭ opaska- kostka bet. starobruk gr. 8 cm
- ▭ chodnik- kostka bet. gr. 8 cm
- ▭ zieleńce
- ▭ ścieżka rowerowa - bet. asf. gr. 5 cm
- ▭ zjazdy - bet. asf. gr. 5 cm
- ▭ zjazdy - kostka bet. gr. 8 cm
- ▭ drogi dojazdowe - kostka bet. gr. 8 cm
- ▭ parking - kostka bet. gr. 8 cm
- ▬ krawężnik bet. 20x30x100cm
- - - - - krawężnik bet. 20x22x100cm
- - - - - krawężnik bet. 15x22x100cm
- ▬ krawężnik bet. 15x30x100cm
- ▬ obrzeże bet. 8x30x100cm
- ⊗ ist. drzewa i krzewy do wycinki
- ▭ proj. kanał technologiczny
- ▭ proj. przebudowa sieci światłowodowej
- ▭ proj. oświetlenie
- ▬ proj. sieć wodociągowa
- ▬ proj. kanalizacja deszczowa
- ▬ proj. kanalizacja sanitarna tłoczna
- ▬ proj. kanalizacja sanitarna grawitacyjna
- ▬ proj. rezerwa terenu sieci gazowej

USŁUGI PROJEKTOWE I INFORMACYJNE DANUTA PISZCZATOWSKA

UL. SIKORSKIEGO 57A 16-400 SUWAŁKI		DATA	
OBIEKT	Budowa ulic z uzbrojeniem technicznym w kwartale pomiędzy ul.	05.2018	
ADRES	Zastawie i ogródkami działkowymi w Suwałkach	PODPIS	
BRANŻA:	Zespół Projektowy:	NUMER	
PROJEKTANT BRANŻY DROGOWEJ	mgr inż. Barbara Rudzewicz	UPRAWNIENIE	PDL/0029/POOD/04
OPRACOWAL BRANŻA DROGOWA	mgr inż. Katarzyna Wandzioch		
SPRAWDZAJĄCY BRANŻA DROGOWA	mgr inż. Marcin Sienkowski		PDL/0121/POOD/10
PROJEKTANT BRANŻY SANITARNEJ	mgr inż. Danuta Piszczatowska		SUM-75/90
SPRAWDZAJĄCY BRANŻY SANITARNEJ	mgr inż. Małgorzata Roszkowska		SUM-6/90
PROJEKTANT BRANŻY ELEKTRYCZNEJ	tech. Wiesław Baluta		SUM-7/368,
SPRAWDZAJĄCY BRANŻY ELEKTRYCZNEJ	tech. Mirosław Szymczyk		WAM/0060/01
PROJEKTANT BRANŻY TELETECHNICZNEJ	inż. Dariusz MocarSKI		SUM-4/184
SPRAWDZAJĄCY BRANŻY TELETECHNICZNEJ	mgr inż. Radosław Stadnicki-Kolendo		WAM/02695/01
NAZWA RYS.	Koncepcja zagospodarowania terenu	SKALA	1:1000
		NR RYS.	Z1