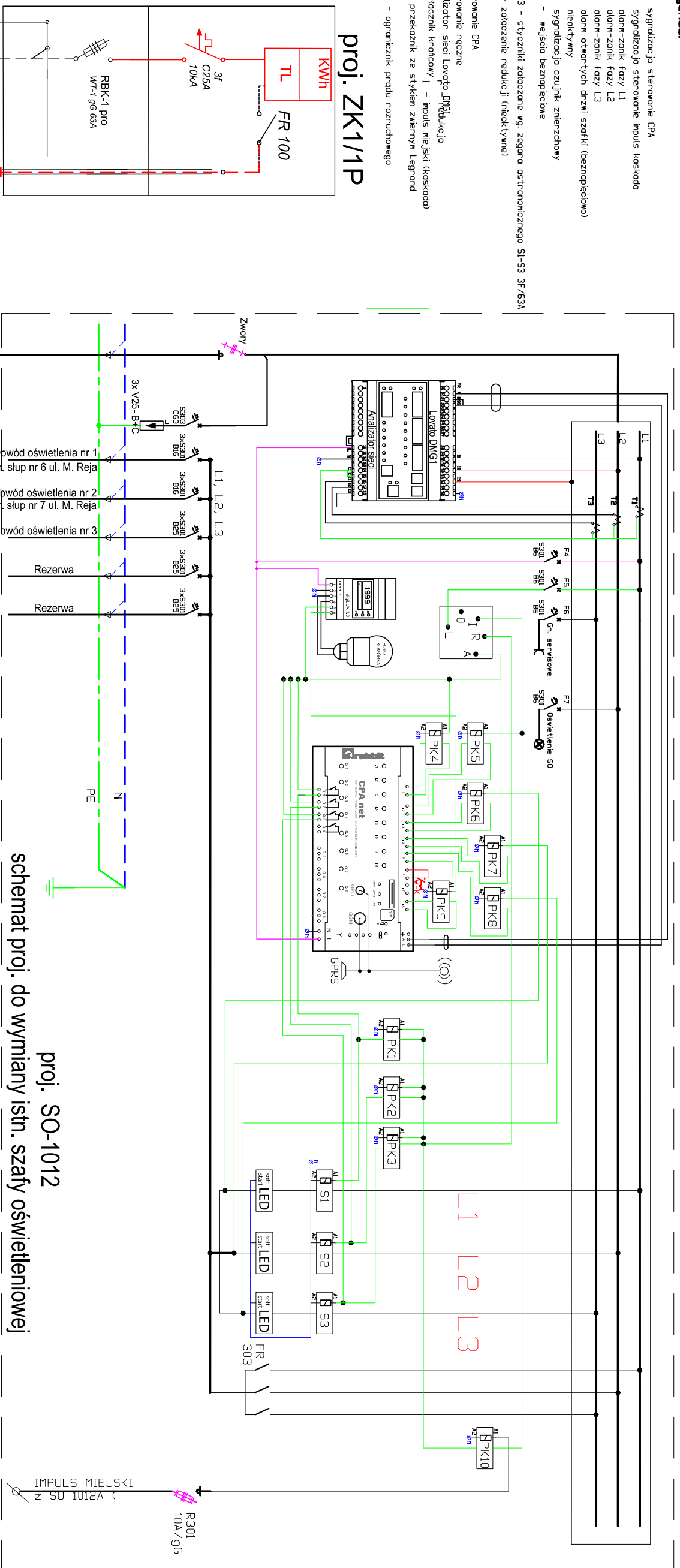
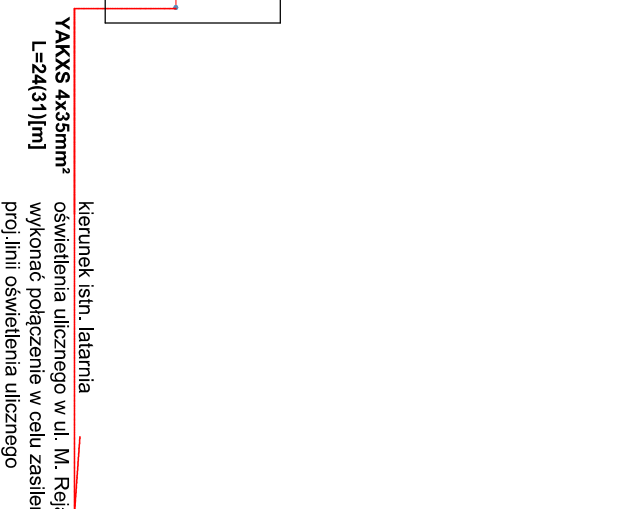
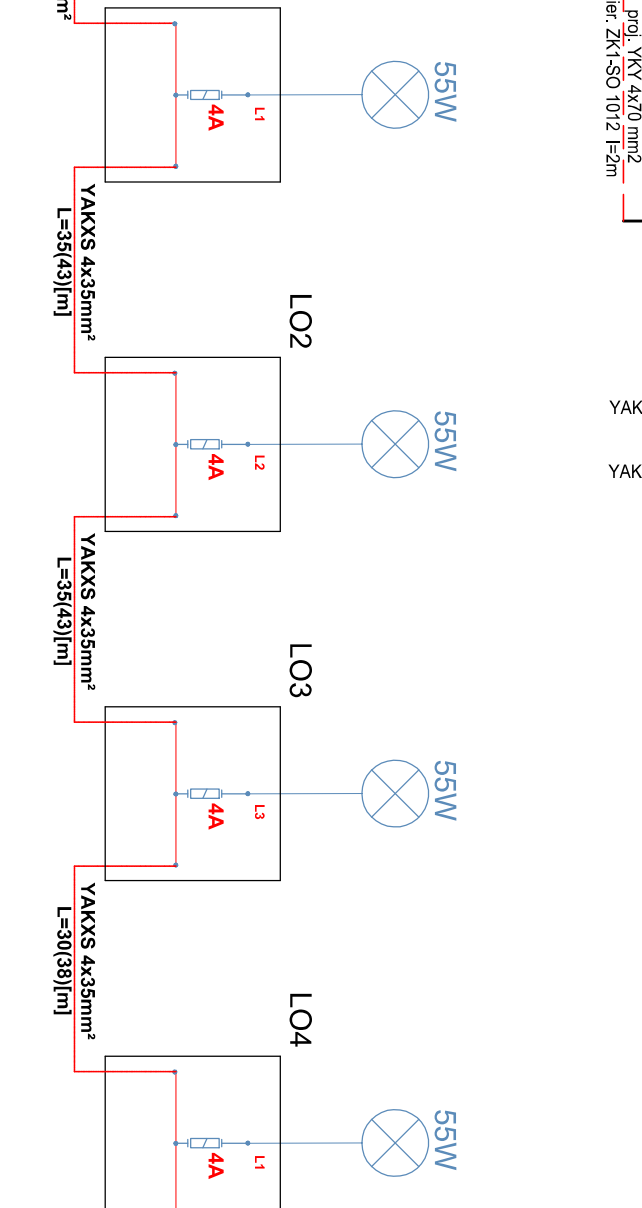
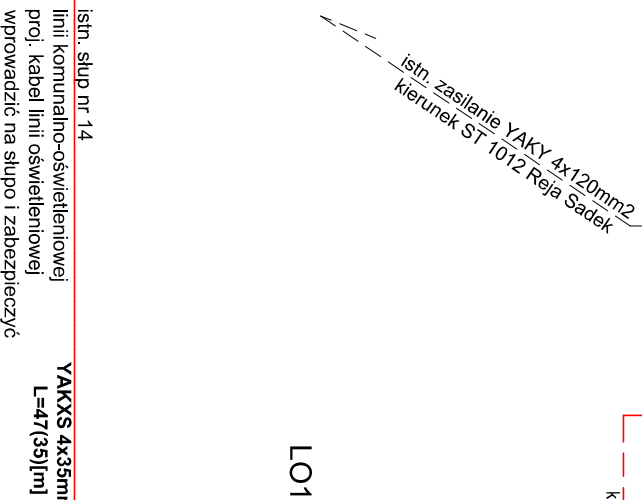


**Legenda:**

- Woj 11 - sygnalizacja sterowanie CPA
- Woj 12 - sygnalizacja sterowanie impuls koskada
- Woj 13 - domn-zonik fazy L1
- Woj 14 - domn-zonik fazy L2
- Woj 15 - domn-zonik fazy L3
- Woj 16 - domn otwor/tych drzwi szofki (bezpiecziowo)
- Woj 17 - nieaktynywny
- Woj 18 - sygnalizacja czujnik zmiernochowy
- Wyj 01-03 - styczniki zalozzone wg zegara astronomicznego SI-S3 3F/63A
- Wyj 04 - zalozczenie redukcji (nieaktynwe)
- A - sterowanie CPA
- R - sterowanie reczne
- L1 - onalizator sieci Lovato DFRukcja
- W-K - wylocznik kroicowy I - impuls miejski (koskada)
- PK1-P10 - przelazcznik ze stycznem zwiernym Legrand
- soft LED - ogranicznik pradu rozruchowego



proj. SO-1012  
schemat proj. do wymiany istn. szafy oświetleniowej



PROJEKTOWANIE I NADZORY RENATA STANKIEWICZ 16-400 SUWALEKI, UL. EŁCKA 23	
OBIEKT ADRES	BUDOWA ULICY BEZ NAZWY-DROGA GMINNA NR 101398B NA ODCINKU OD UL. SZPITALNEJ DO UL. MAREJA W SUWAŁKACH WRAZ Z UZBROJENIEM TECHNICZNYM
data:03.2018r.	Branża elektryczna
Projektant	Numer uprawnień
mgr inż. BARTOSZ LEWON	MAZ/0583/PWBE/16
Sprawdzający	Podpis
mgr inż. TOMASZ WOJSZKO	SUW-14/93
TYTUŁ RYSUNKU	Schemat połączeń latarni oświetlenia ulicznego oraz schemat proj. do wymiany szafy oświetleniowej
	SKALA
	RYS. NR E1