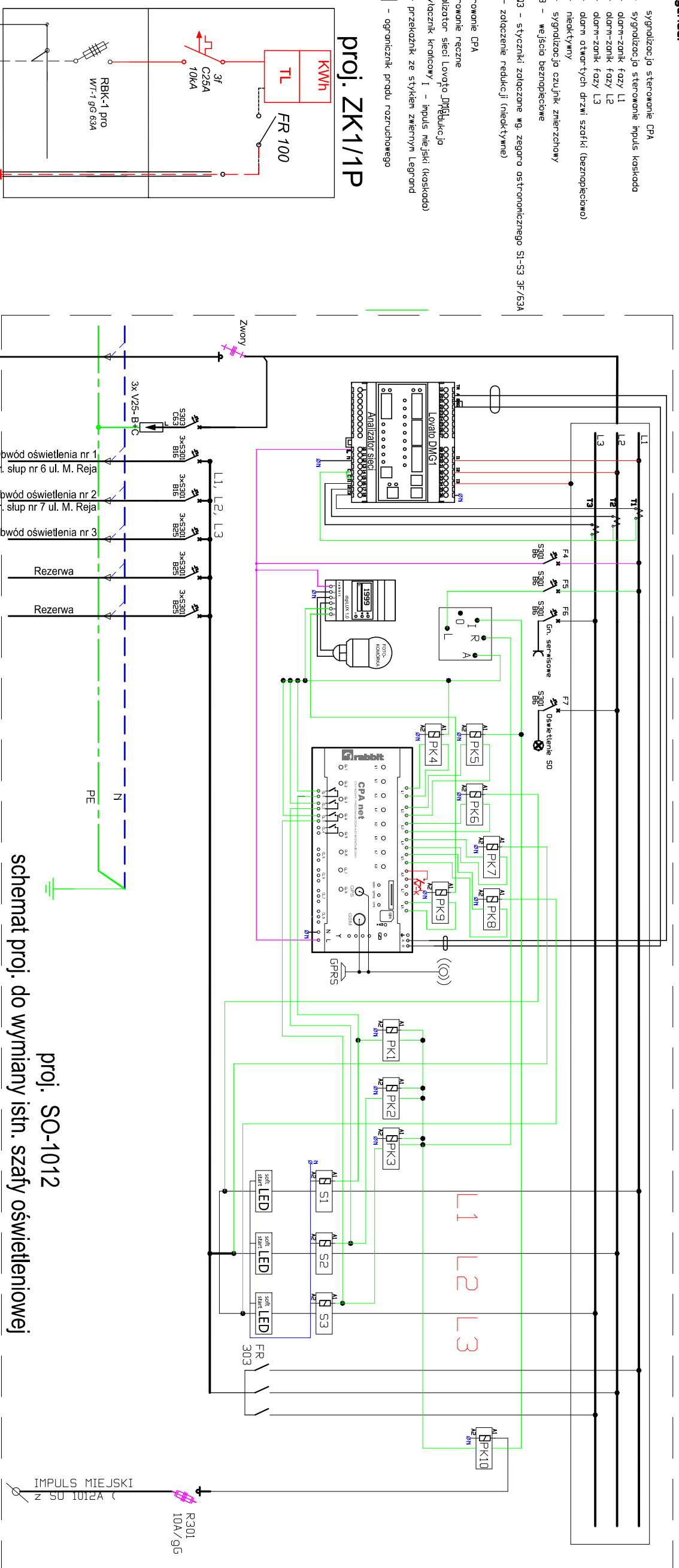
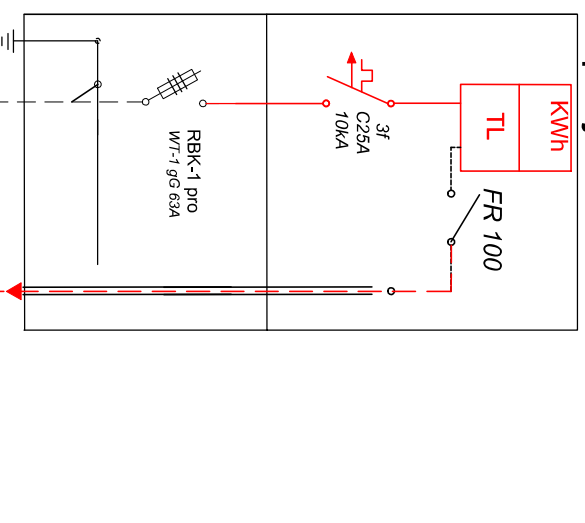


**Legenda:**

- Wej. 11 - sygnalizacja sterowanie CPA
- Wej. 12 - sygnalizacja sterowanie impuls koskada
- Wej. 13 - alarm-zonik fazy L1
- Wej. 14 - alarm-zonik fazy L2
- Wej. 15 - alarm-zonik fazy L3
- Wej. 16 - alarm otwartych drzwi szafki (bezpiecziowo)
- Wej. 17 - nieaktywny
- Wej. 18 - sygnalizacja czujnik zmiernychow
- Wyj. 01-03 - styczniki zalozzone wg zegara astronomicznego SI-S3 3F/63A
- Wyj. 04 - zalozczenie redukcji (nieaktywne)
- A - sterowanie CPA
- R - sterowanie reczne
- L1 - onlizerator sieci Lovato DFRRedukcja
- W-K - wylocznik krotkowy I - impuls miejski (koskada)
- PK1-P10 - przelazcznik ze stykiem zwiernym Legrand
- SOFT LED - ogranicznik pradu rozruchowego



proj. SO-1012  
schemat proj. do wymiany istn. szafy oświetleniowej



istn. zasilanie YAKY 4x120mm2  
kierunek ST 1012 Reja Sadek

proj. YKY 4x70 mm2  
kier. ZK1-SO 1012 l=2m

istn. słup nr 14  
linii komunikacyjno-oświetleniowej  
proj. kabel linii oświetleniowej  
wprowadzić na słup i zabezpieczyć

YAKXS 4x35mm<sup>2</sup>  
L=47(55)[m]

YAKXS 4x35mm<sup>2</sup>  
L=35(43)[m]

YAKXS 4x35mm<sup>2</sup>  
L=35(43)[m]

YAKXS 4x35mm<sup>2</sup>  
L=30(38)[m]

YAKXS 4x35mm<sup>2</sup>  
L=24(31)[m]

kierunek istn. latarnia  
oświetlenia ulicznego w ul. M. Reja  
wykonać połączenie w celu zasilenia  
proj. linii oświetlenia ulicznego

PROJEKTOWANIE I NADZORY RENATA STANKIEWICZ 16-400 SUWAŁKI, UL. EŁCKA 23	
OBIEKT ADRES	BUDOWA ULICY BEZ NAZWY-DROGA GMINNA NR 101398B NA ODCINKU OD UL. SZPITALNEJ DO UL. M. REJA W SUWAŁKACH WRAZ Z UZBROJENIEM TECHNICZNYM
data:03. 2018r.	Branża elektryczna
Projektant	Numer uprawnień
mgr inż. BARTOSZ LEWON	MAZ/0583/PWBE/16
Sprawdzający	Podpis
mgr inż. TOMASZ WOJSZKO	SUW-14/93
TYTUŁ RYSUNKU	Schemat połączeń latarni oświetlenia ulicznego oraz schemat proj. do wymiany szafy oświetleniowej
	SKALA
	RYŚ. NR E1