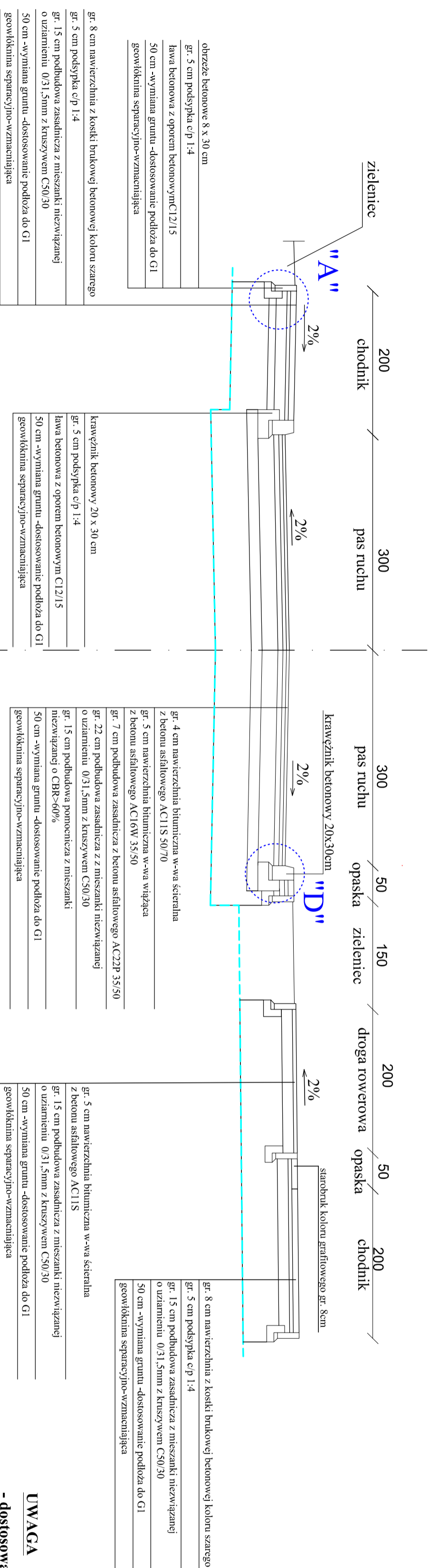
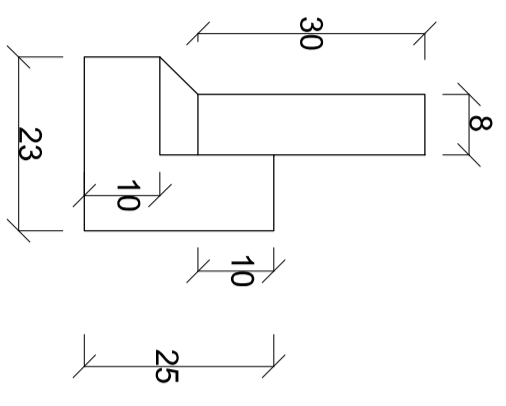


PRZEKRÓJ NORMALNY-KONSTRUKCYJNY I-I
ULICY BEZ NAZWY-DROGA GMINNA NR 101398B
NA ODCINKU OD UL. GEN. K. PUŁASKIEGO DO UL. M. REJA W SUWAŁKACH
SKALA 1:50

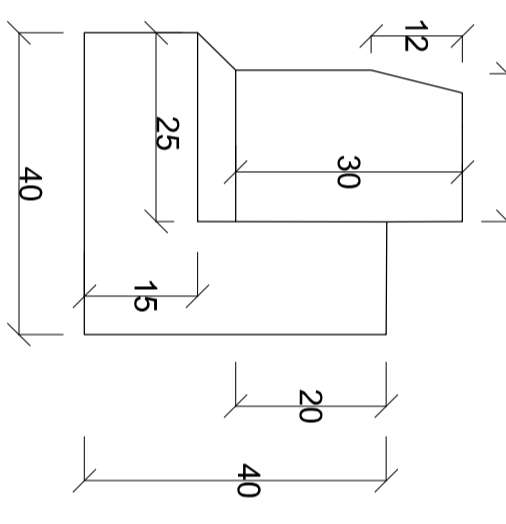
RYS.NR D-3.0



SZCZEGÓŁ "A"
SKALA 1:20



SZCZEGÓŁ "D"
SKALA 1:20



UWAGA

nawierzchnia zjazdów z kostki brukowej betonowej koloru grafitowego, nawierzchnia zjazdów publicznych po stronie północnej koloru szarego

UWAGA

- dostosowanie wysokościowe drogi rowerowej w planie w przypadku różnic wysokości na zjazdach, przejazdach itp. powinno odbywać się na długości min. 2,0 m,
- połączenia wysokościowe chodników, z nawierzchnią zjazdów, jezdnią, itp. powinny być zlicowane ze sobą (różnica wysokości h=0 cm),
- w wyjątkowych wypadkach dopuszcza się zastosowanie 3% spadku poprzecznego na chodniku,
- na zjazdach i ulicach o nawierzchni z kostki brukowej betonowej należy zachować ciągłość drogi dla rowerów o nawierzchni bitumicznej,
- gdy chodnik przylega do fundamentu istniejącego ogrodzenia dopuszcza się rezygnację z ustawienia obrzeża,

| | |
|--|--|
| PROJEKTOWANIE I NADZORY RENATA STANKIEWICZ 16-400 SUWAŁKI, UL. HECKA 23 | |
| OBIEKT | BUDOWA ULICY BEZ NAZWY-DROGA GMINNA NR 101398B |
| ADRES | NA ODCINKU OD UL. GEN. K. PUŁASKIEGO DO UL. M. REJA W SUWAŁKACH WRAZ Z UZBROJENIEM TECHNICZNYM |
| data: 03. 2018 r. | Branda drogowa |
| Projektant | inż. RENATA STANKIEWICZ |
| nr uprawnień | PDL/0630/ZOOD/04 |
| TYTUŁ | PRZEKRÓJ NORMALNY-KONSTRUKCYJNY I-I |
| RYSUJĄCY | ULICY BEZ NAZWY-DROGA GMINNA NR 101398B NA ODCINKU OD UL. GEN. K. PUŁASKIEGO DO UL. M. REJA W SUWAŁKACH |
| | SKALA RYS. NR 1:50 D-3.0 |