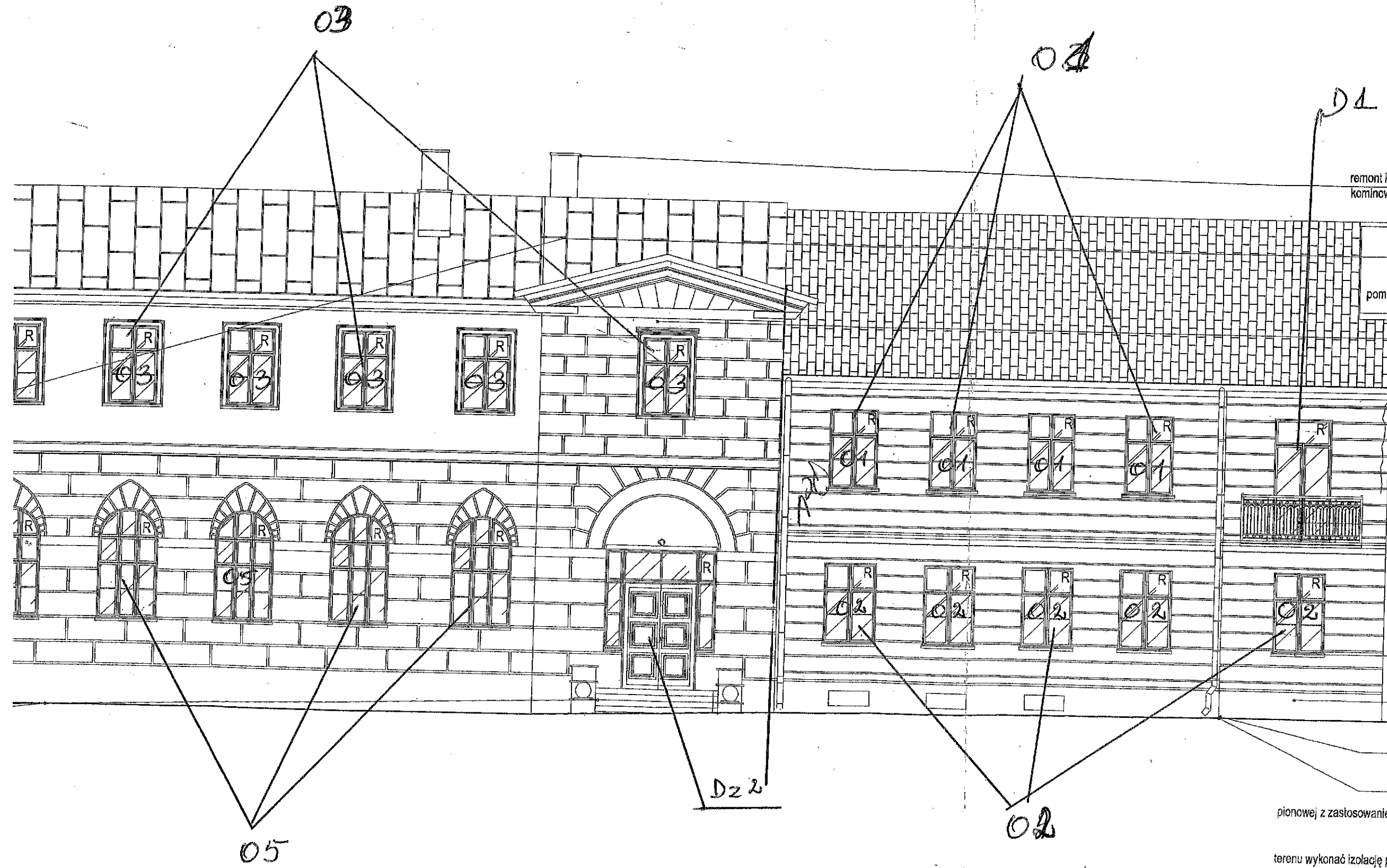


Elewacja a



remont kominów - skucie odpajającego się tynku, wymiana czap kominowych, tynkowanie i malowanie według kolorystyki elewacji

plytyny z motywem geometrycznym (należy uzupełnić ubytki, zagruntować, otynkować na gładko tynkiem mineralnym o uziarnieniu ok. 1mm, pomalować farbą silikonową wg rysunku kolorystyki elewacji)

naczółki okienne, należy uzupełnić ubytki, zagruntować, otynkować na gładko tynkiem mineralnym o uziarnieniu ok. 1mm, pomalować farbą silikonową wg rysunku kolorystyki elewacji

zniszczone fragmenty tynku zastąpić nowymi, zbliżonymi swoją strukturą do oryginalnych; po oczyszczeniu i zagruntowaniu powierzchni ubytki wyprawy tynkowej uzupełnić tynkiem wapienno-cementowym; elewacje malować farbą silikonową wg rysunku kolorystyki elewacji

remont balkonów - usunąć warstwy wykończeniowe płyty balkonu, uzupełnić ubytki, tynkować i malować według kolorystyki elewacji; istniejące balustrady oczyścić i odmalować

montaż parapetów z blachy tytanowo- cynkowej

renowacja cokolu - w partii przyziemnej do 0,60 m założyć tynki w systemie WTA

opaskę wokół budynku wykonać nową z kostki betonowej

Elewacje:  
-wykonanie nowej izolacji pionowej z zastosowaniem grubowarstwowych mas uszczelniających typu KMB do wysokości 15 cm nad poziomem terenu  
-15 cm nad powierzchnią terenu wykonać izolację poziomą tynku poprzez przecięcie tynku min. 5 mm szczeliną i wypełnienie jej na całej grubości masą typu KMB  
-warstwy elewacyjne z zastosowaniem systemowych wodoodpornych farb paroprzepuszczalnych

montaż kominiów - skucie odpalającego się tynku, uzupełnienie ubytków cegieł i w zaprawie (ewentualnie  
nurowanie ostatnich warstw cegieł) wymiana czap kominiowych, tynkowanie i malowanie według kolorystyki  
ocel, wymiana obróbek blacharskich na nowe  
cynk tytan- cynk gr. 0,7mm

montaż balkonów - usunąć warstwy  
ociekowe płyty balkonu, uzupełnić ubytki,  
czyszczyć i malować według kolorystyki elewacji;  
okładki balustrady oczyścić i odmalować

oczyszczenie międzykondygnacyjny z lokalnymi zabrudzeniami,  
wymiana kamni wyprawy tynkarskiej, spękniętymi  
czyszczyć i uzupełnić ubytki, zagruntować,  
okładki na gładko tynkiem mineralnym o uziarnieniu ok. 1mm,  
malować farbą silikonową wg rysunku kolorystyki elewacji

wymiana obróbek blacharskich na nowe  
okładki  
okładki montaż oprawy oświetleniowej po  
zakończeniu remontu elewacji

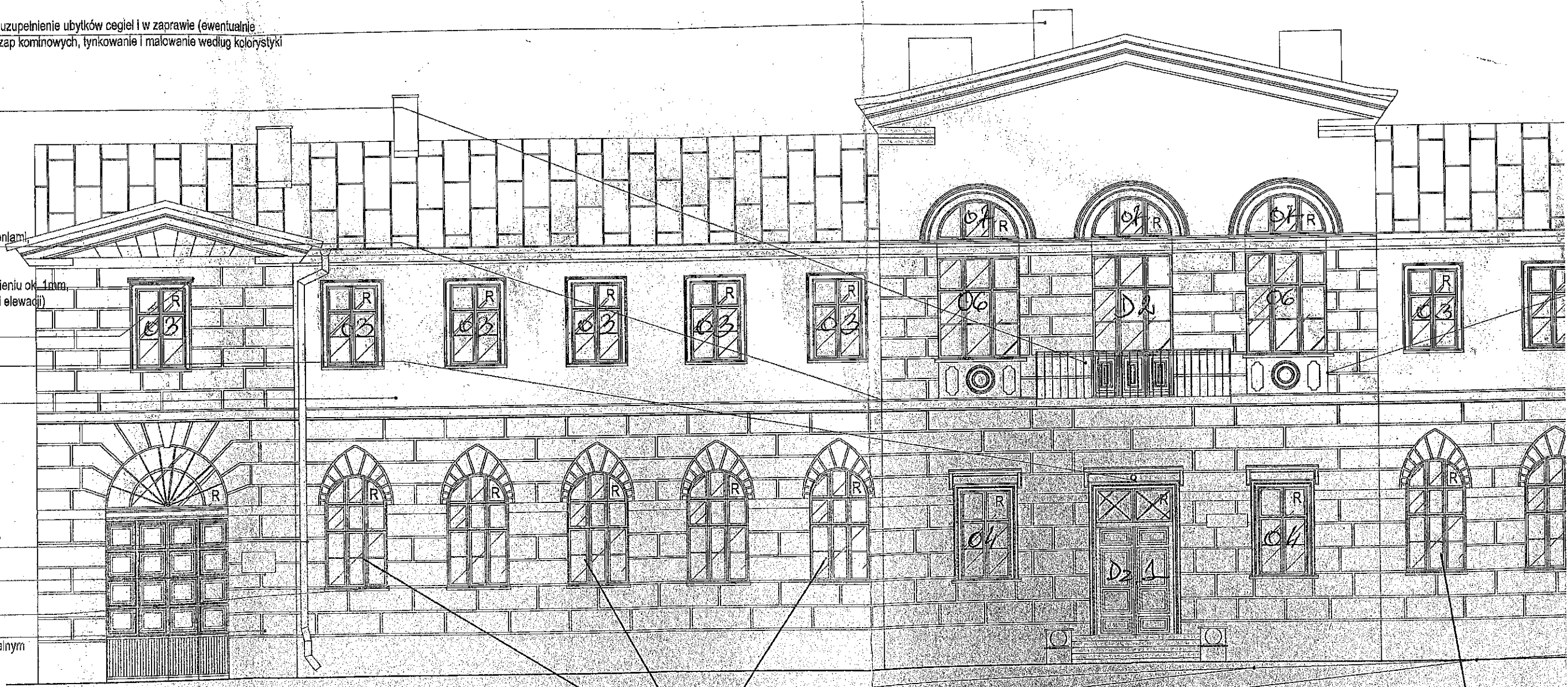
okładki tynk i uzupełnienie ubytków tynku detal  
izolacyjnych, gzymsy i detale na  
okładki w ramiach budynku przetrzeć, zagruntować,  
okładki na gładko tynkiem mineralnym o  
uziarnieniu ok. 1mm,  
malować farbą silikonową wg rysunku  
kolorystyki elewacji,  
wymiana obróbek blacharskich wymienić na  
nowo-cynkowe gr. 0,7 mm  
wymiana rynien i rur spustowych na nowa z blachy  
nowo-cynkowej (po istniejących ścieżkach)  
okładki montaż tabliczek po wykonaniu  
remontu elewacji

okładki montaż parapetów z blachy tytanowo- cynkowej  
okładki tynk i uzupełnienie boniowania,  
okładki tynkować, otyłkować na gładko tynkiem mineralnym  
uziarnieniu ok. 1mm, pomalować farbą silikonową  
wg rysunku kolorystyki elewacji

okładki remont schodów zewnętrznych  
okładki czyszczenie i polerowanie płyt  
okładki uszczelnienie istniejącego podłoża  
okładki uzupełnienie ubytków, pęknięć i rys cementową zaprawą szybkoschnącą i wykonanie warstwy wyrównującej (ze spadkami)  
okładki wykonanie warstwy wykończeniowej z płytek ceramicznych mrozoodpornych na elastycznej i mrozoodpornej zaprawie klejowej

okładki wykonanie skłęb wokół budynku wykonać nową z kostki betonowej

okładki ocieplenie ścian piwnicznych:  
okładki izolacja zewnętrzna izolacja pianowa z zastosowaniem  
mas uszczelniających typu KMB,  
okładki izolacja wewnętrzna - wymiana istniejących tynków  
wewnętrznych na nowe wykonane z systemowych  
tynków renowacyjnych do murów zawilgoconych  
okładki tynki renowacyjne WTA) po wcześniejszym odsoleniu muru  
okładki parapetami z tego samego systemu co zaprawy renowacyjne



WROTA

05

05