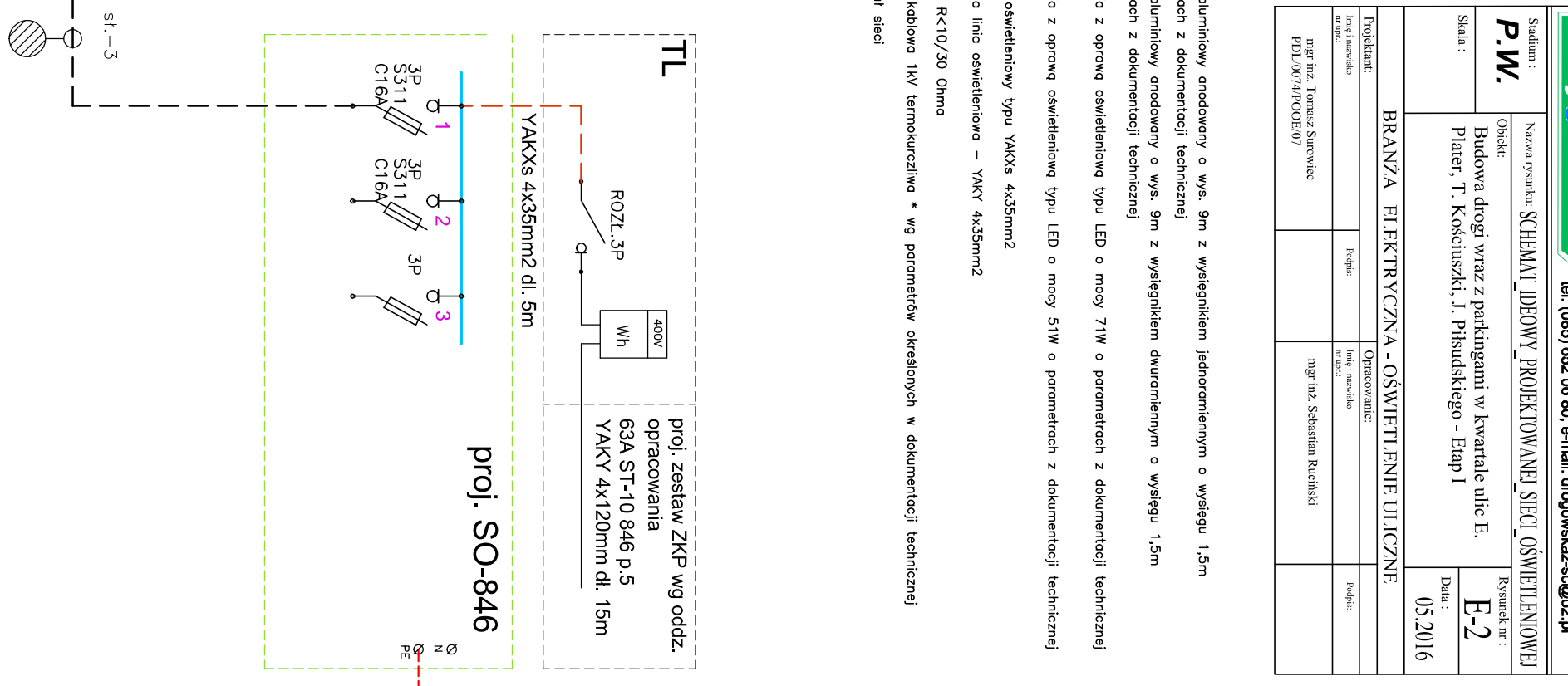
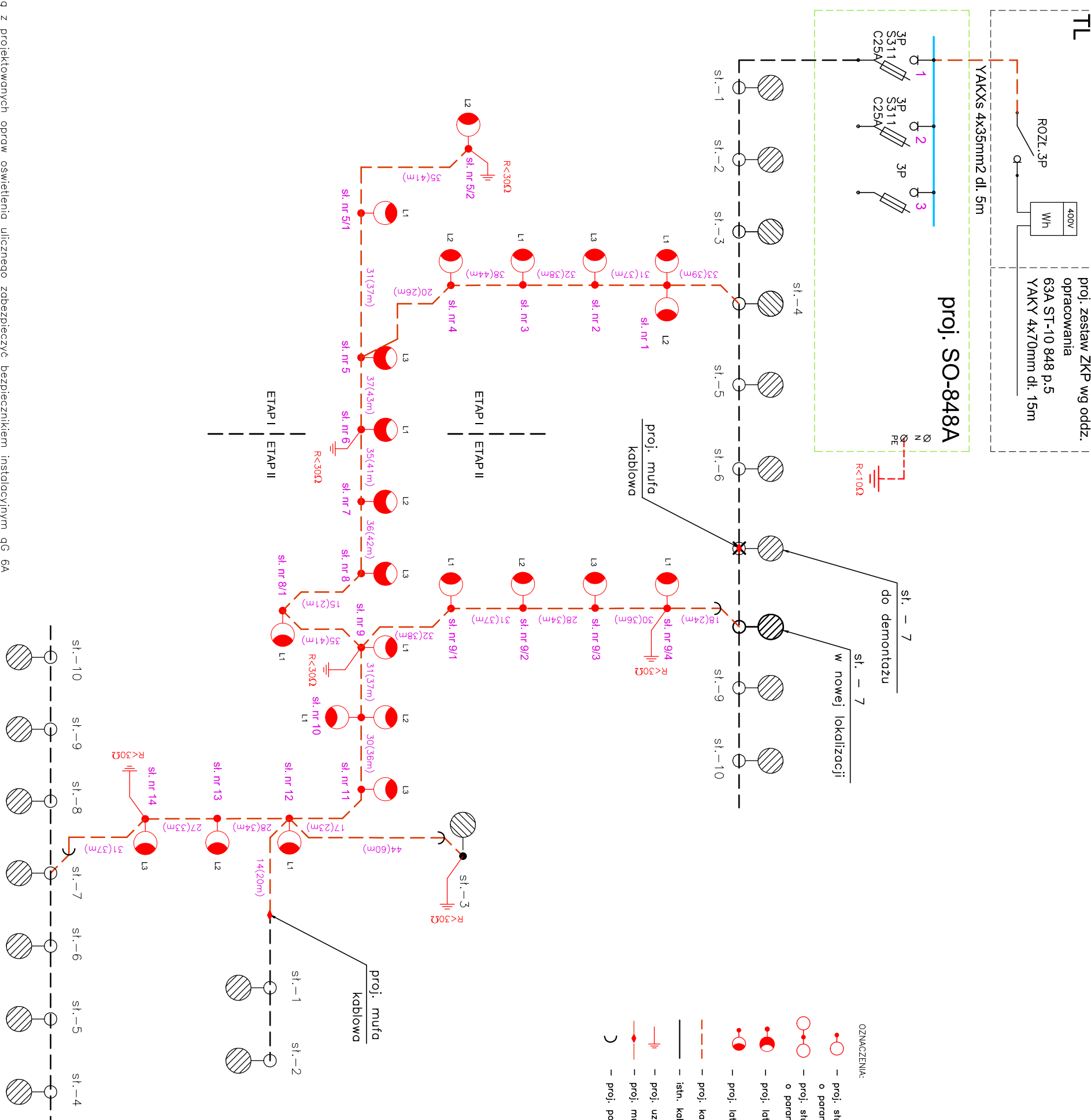


Stadium : P.W.		Nazwa rysunku: SCHEMAT IDEOWY PROJEKTOWANEJ SIECI OŚWIETLENIOWEJ		Rysunek nr : E-2	
Obiekt: Budowa drogi wraz z parkingami w kwartale ulic E. Piater, T. Kościuski, J. Piłsudskiego - Etap I		Projektant: BRANŻA ELEKTRYCZNA - OŚWIETLENIE ULICZNE		Data : 05.2016	
Skala :		Inżynier: mgr inż. Tomasz Surowiec		Podpis: mgr inż. Sebastian Ruciński	
Projektant: mgr inż. Tomasz Surowiec		Podpis: mgr inż. Sebastian Ruciński		Podpis: mgr inż. Sebastian Ruciński	
Inżynier: mgr inż. Tomasz Surowiec		Podpis: mgr inż. Sebastian Ruciński		Podpis: mgr inż. Sebastian Ruciński	
nr opr.: PDL/0074/PODE/07		nr opr.: ---		nr opr.: ---	

- OZNACZENIA:
- - proj. słup aluminiowy anodowany o wys. 9m z wysięgnikiem jednostronnym o wysięgu 1,5m o parametrach z dokumentacji technicznej
 - - proj. słup aluminiowy anodowany o wys. 9m z wysięgnikiem dwustronnym o wysięgu 1,5m o parametrach z dokumentacji technicznej
 - - proj. latarnia z oprawą oświetleniową typu LED o mocy 71W o parametrach z dokumentacji technicznej
 - - proj. latarnia z oprawą oświetleniową typu LED o mocy 51W o parametrach z dokumentacji technicznej
 - - proj. kabel oświetleniowy typu YAKXs 4x35mm²
 - - proj. kablowa linia oświetleniowa - YAKY 4x35mm²
 - ⎓ - proj. uziom R<10/30 Ohma
 - ⎓ - proj. muła kablowa 1kV termokurczliwa * wg parametrów określonych w dokumentacji technicznej
 - ⌋ - proj. podział sieci



UWAGA:

1. Każdą z projektowanych opraw oświetlenia ulicznego zabezpieczyć bezpiecznikiem instalacyjnym gG 6A
2. Przy poszczególnych słupach podano oznaczenia faz (L1, L2, L3) z których należy zasilić oprawy na danym słupie

Ochrona przeciwporażeniowa przed dotykiem pośrednim (dodatkowo): samoczynne wyłączenie zasilania w układzie TN-C-S.