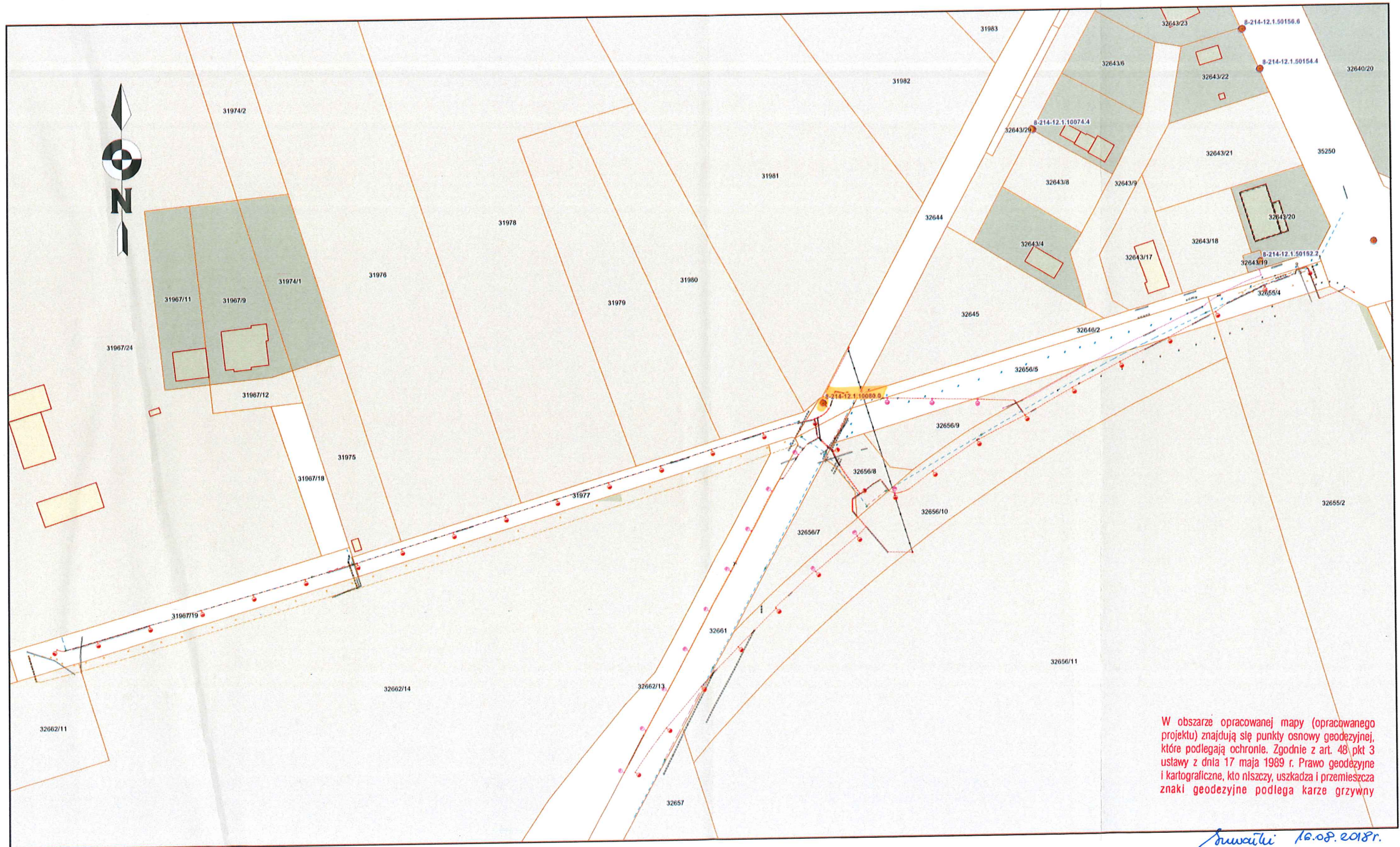


# Mapa

Skala 1:2000



W obszarze opracowanej mapy (opracowanego projektu) znajdują się punkty osnowy geodezyjnej, które podlegają ochronie. Zgodnie z art. 48 pkt 3 ustawy z dnia 17 maja 1989 r. Prawo geodezyjne i kartograficzne, kto niszczy, uszkadza i przemieszcza znaki geodezyjne podlega karze grzywny

*Suwałki 16.08.2018r.*

Z up. PREZYDENTA  
**PRZEWODNICZĄCY**  
NARADY KOORDYNACYJNEJ  
*mgr inż. Alicja Ogórkis-Szulwic*  
Inspektor w Wydziale Geodezji,  
Gospodarki Nieruchomościami i Rolnictwa