

proj. wymiana szafy SO-1045  
schemat proj. do wymiany istn. szafy oświetleniowej

istn. YAKXS 4x70 mm<sup>2</sup>  
zasilanie z istn. ZK nr 2979

- Obwód nr1 - YAKXS 4x50mm<sup>2</sup>  
kier. słup oświetleniowy nr 1
- Obwód nr2 - YAKXS 4x50mm<sup>2</sup>  
kier. słup oświetleniowy nr 25
- Obwód nr3 - YAKXS 4x50mm<sup>2</sup>  
kier. słup oświetleniowy nr 80
- Obwód nr4 - YAKXS 4x50mm<sup>2</sup>  
kier. słup oświetleniowy nr 89
- Obwód nr5 - YAKXS 4x35mm<sup>2</sup>  
kier. istn. słupy osw. (ul. Buczkowa) Raczkowska
- Rezerwa
- Rezerwa

**Legenda:**

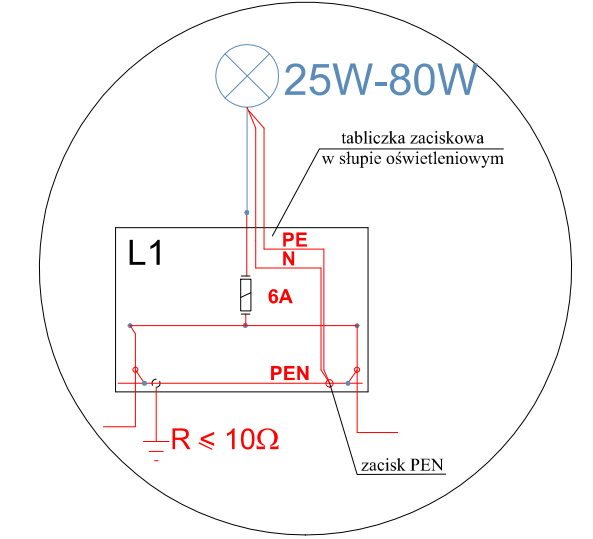
- Wej. I1 - sygnalizacja sterowanie CPA
- Wej. I2 - sygnalizacja sterowanie impuls kaskada
- Wej. I3 - alarm-zanik fazy L1
- Wej. I4 - alarm-zanik fazy L2
- Wej. I5 - alarm-zanik fazy L3
- Wej. I6 - alarm otwartych drzwi szafki (beznapięciowo)
- Wej. I7 - nieaktywny
- Wej. I8 - sygnalizacja czujnik zmierzchowy
- Wej. I1-I8 - wejścia beznapięciowe

- Wyj. Q1-Q3 - styczniki załączane wg. zegara astronomicznego S1-S3 3F/63A
- Wyj. Q4 - załączenie redukcji (nieaktywne)

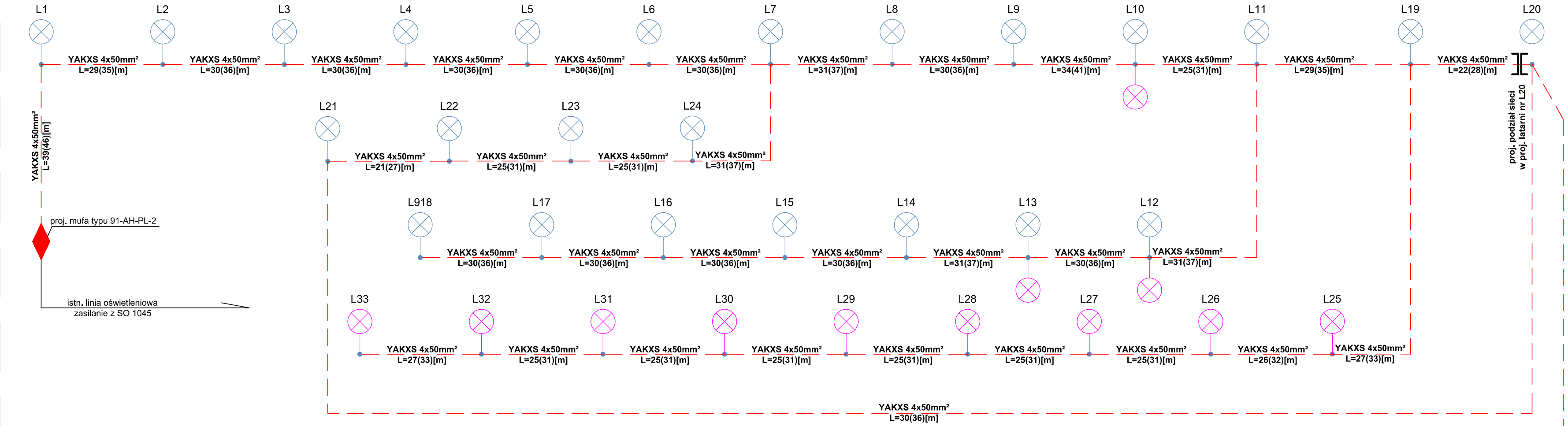
- A - sterowanie CPA
- R - sterowanie ręczne
- L1 - analizator sieci Lovato DMG1
- W-K - wyłącznik krańcowy
- PK1-P10 - przekaźnik ze stykiem Legrand

soft start LED - ogranicznik prądu rozruchowy

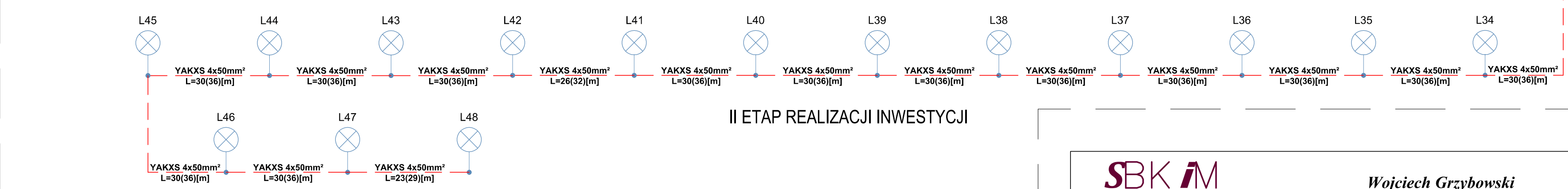
**SZCZEGÓŁ podziału punktu PEN na przewody PE i N**



**I ETAP REALIZACJI INWESTYCJI**



**II ETAP REALIZACJI INWESTYCJI**



**Legenda:**

- L26 - oprawa w technologii 16 LED 500mA o mocy 25W, trumień świetlny oprawy 3269 lm, strumień świetlny lampy 3894 lm, IP66, ochrona przepięciowa, regulacja mocy oprawy, dwukomorowa
- L15 - oprawa w technologii 32 LED 800mA o mocy 80W, strumień świetlny oprawy 9706 lm, strumień świetlny lampy 11589 lm, IP66, ochrona przepięciowa, regulacja mocy oprawy, dwukomorowa

- L1 - oznaczenie numeracji słupów oświetleniowych
- YAKXS 4x50mm<sup>2</sup> L=34(41)[m] - numeracja i opis odcinków kablowych

**UWAGA!**  
Sieć oświetlenia ulicznego została zaprojektowana do pracy w sieci TN-C.



**Wojciech Grzybowski**  
ul. Kołodziejska 25c, 15-256 Białystok  
tel. 509898001, e-mail: sbkim@o2.pl  
NIP 5431703105, REGON 368771896

Stadium : <b>P.B.</b>	Nazwa rysunku: Schemat połączeń latarni oświetlenia ulicznego	Rysunek nr : <b>2</b>
Skala : <b>1:500</b>	Objekt: <b>Rozbudowa ulicy Leśnej i ulicy Wojczyńskiego z połączeniem do ulicy Raczkowskiej w Suwałkach wraz z budową i przebudową infrastruktury technicznej. - oświetlenie uliczne</b>	Data : <b>02.07.2018</b>

**BRANŻA ELEKTRYCZNA**

Projektant: Imię i nazwisko nr upr.:	Podpis:	Sprawdzający: Imię i nazwisko nr upr.:	Podpis:
mgr inż. Bartosz Lewoń MAZ/0583/PWBE/16		mgr inż. Tomasz Wojszko SUW-14/93	