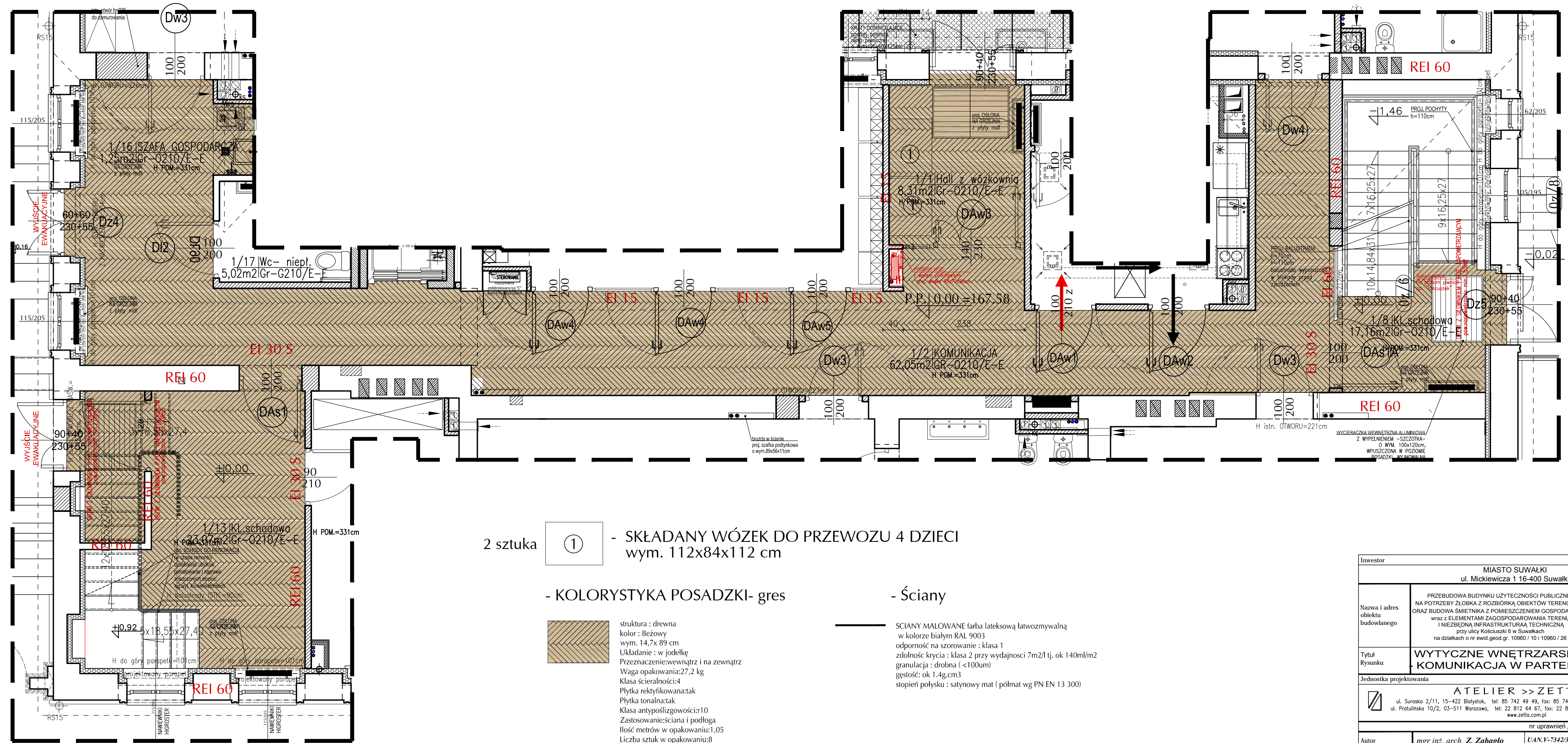


PRZEBUDOWA BUDYNKU UŻYTECZNOŚCI PUBLICZNEJ NA POTRZEBY ŻŁOBKA

w Suwałkach przy ul. Kościuszki 6

Działki o nr ewidencji geodezyjnej gruntów - 10960/10 i 10960/26

1/1,1/2,1/8,1/13 komunikacja



2 sztuka 1 - SKŁADANY WÓZEK DO PRZEWOZU 4 DZIECI
wym. 112x84x112 cm

- KOLORYSTYKA POSADZKI- gres



struktura : drewna
kolor : Beżowy
wym. 14,7x 89 cm
Układanie : w jodełkę
Przeznaczenie:wewnętrz i na zewnątrz
Waga opakowania:27,2 kg
Klasa ścieralności:4
Płytki rektyfikowane
Płytki tonalnatok
Klasa antypoślizgowości:10
Zastosowanie:ściana i podłoga
Ilość metrów w opakowaniu:1,05
Liczba sztuk w opakowaniu:8
Grubość:11 mm

- Ściany

SCIANY MALOWANE farbą lateksową łatwowymywalną
w kolorze białym RAL 9003
odporność na szorowanie : klasa 1
zdolność krycia : klasa 2 przy wydajności 7m²/1 tj. ok 140ml/m²
granulacja : drobna (<100um)
gęstość: ok 1,4g/cm³
stopień połysku : satynowy mat (półmat wg PN EN 13 300)

Investor			
MIASTO SUWAŁKI ul. Mickiewicza 1 16-400 Suwałki			
Nazwa i adres obiektu budowlanego	PRZEBUDOWA BUDYNKU UŻYTECZNOŚCI PUBLICZNEJ NA POTRZEBY ŻŁOBKA Z ROZBÓRKĄ OBIEKTÓW TERENOWYCH ORAZ BUDOWA ŚMIETNIKA Z POMIESZCZENIEM GOSPODARCZYM wraz z ELEMENTAMI ZAGOSPODAROWANIA TERENU I NIEZBĘDNA INFRASTRUKTURA TECHNICZNA przy ulicy Kościuszki 6 w Suwałkach na działkach o nr ewid. geod. nr 10960 / 10 i 10960 / 26	Data	04.02.2019
		Skala	1:50
Tytuł Rysunku	WYTYCZNE WNĘTRZARSKIE KOMUNIKACJA W PARTERZE	Nr rys.	
Jednostka projektowania			
ATELIER >> ZETTA << ul. Suraska 2/11, 15-422 Białystok, tel: 85 742 49 49, fax: 85 742 43 69, e-mail: zetta@zetta.com.pl ul. Prutulińska 10/2, 03-511 Warszawa, tel: 22 812 64 67, fax: 22 812 47 48, e-mail: atelier@zetta.com.pl www.zetta.com.pl			
nr uprawnień / izba podpis			
Autor	mgr inż. arch. Z. Zabagło	U.A.N.V-7342/3/65/93	
Współpraca	mgr inż. arch. J. Malyszko-Lenkiewicz	DOLA Nr DS-0850	
Opracował	mgr inż. arch. E. Dworakowska		
Sprawdzający Architektura	mgr inż. arch. U. Bednarz	BL 193/94	POIA Nr PD-0859
PROJEKT chroniony prawem autorskim - zgodnie z Ustawą o Prawie Autorskim i prawach pokrewnych Dz.U.24.02.83 z dn.4.02.1994r. Powielanie całości lub fragmentów bez zgody autora projektu - ZABRONIONE			