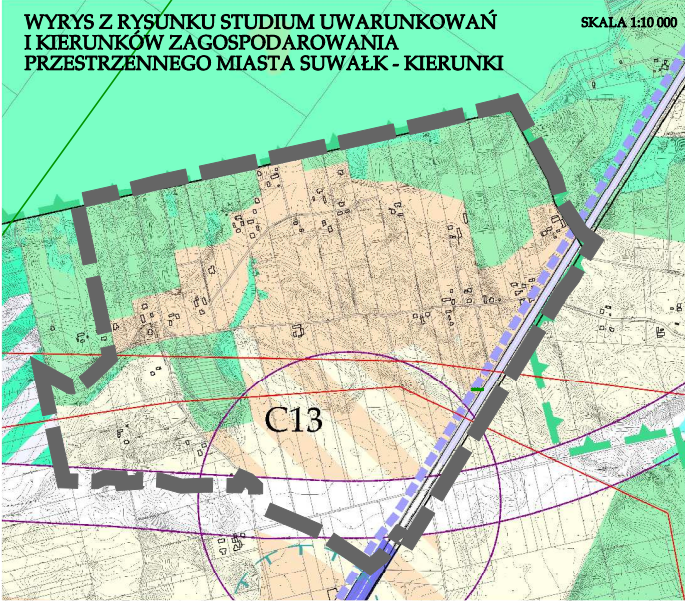
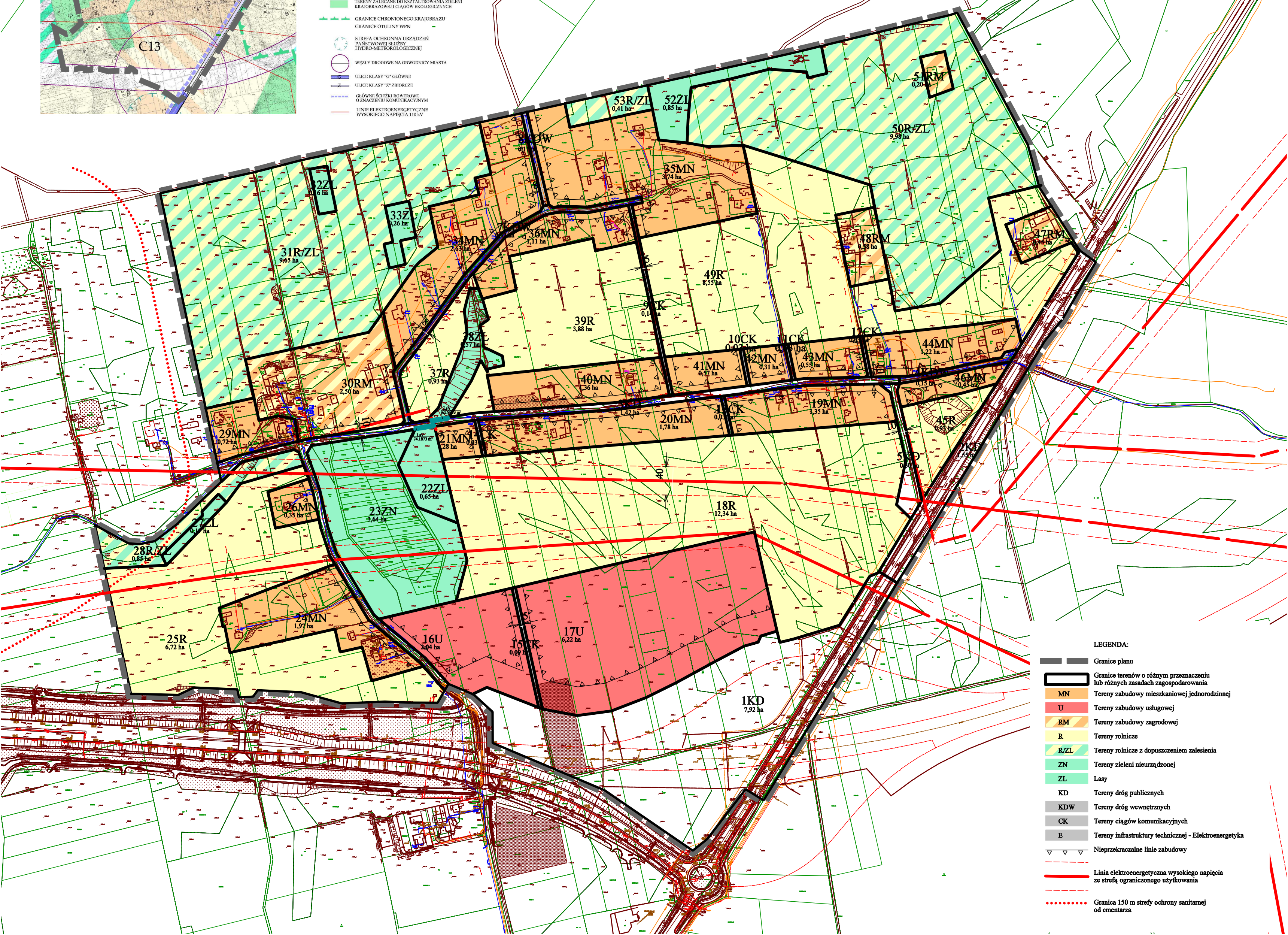
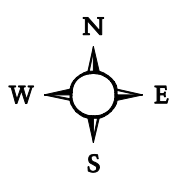
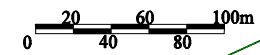


# MIEJSCOWY PLAN ZAGOSPODAROWANIA PRZESTRZENNEGO ZACHODNIEJ CZĘŚCI REJONU ULICY SZWAJCARIA W SUWAŁKACH



**LEGENDA:**

- OBARSY PRZEVIDYWANE POD ZABUDOWE WYMAGAJĄCE REGULACJI GRANIC W TYM SCALENIA I PODZIAŁU
- TERENY ROLNE STANOWIĄCE POTENCJALNE REZERWY TERENÓW POD ZABUDOWE
- CMENTARZE PROJEKTOWANE
- OBARSY ROLNICZE
- LASY
- TERENY ZALECANE DO KSZTAŁTOWANIA ZIELNI KRAJOBRAZOWEJ I CIĄGÓW EKOLOGICZNYCH
- GRANICE CHRONIONEGO KRAJOBRAZU
- GRANICE OTULINY WPN
- STREFA OCHRONNA URZĄDZEŃ PAŃSTWOWEJ SŁUŻBY HYDRO-METEOROLOGICZNEJ
- WĘZŁY DROGOWE NA OBWODNICY MIASTA
- ULICE KLASY "G" GŁÓWNE
- ULICE KLASY "Z" ZBIORCZE
- GŁÓWNE ŚCIEŻKI ROWEROWE OZNACZAJĄCE KOMUNIKACYJNYM
- LINIE ELEKTROENERGETYCZNE WYSOKIEGO NAPIĘCIA 110 kV



**LEGENDA:**

- Granicę planu
- Granicę terenów o różnym przeznaczeniu lub różnych zasadach zagospodarowania
- MN Tereny zabudowy mieszkaniowej jednorodzinnej
- U Tereny zabudowy usługowej
- RM Tereny zabudowy zagrodowej
- R Tereny rolnicze
- R/ZL Tereny rolnicze z dopuszczeniem zalesienia
- ZN Tereny zieleni nieurządzonej
- L Lasy
- KD Tereny dróg publicznych
- KDW Tereny dróg wewnętrznych
- CK Tereny ciągów komunikacyjnych
- E Tereny infrastruktury technicznej - Elektroenergetyka
- Nieprzekraczalne linie zabudowy
- Linia elektroenergetyczna wysokiego napięcia ze strefą ograniczonego użytkowania
- Granica 150 m strefy ochrony sanitarnej od cmentarza