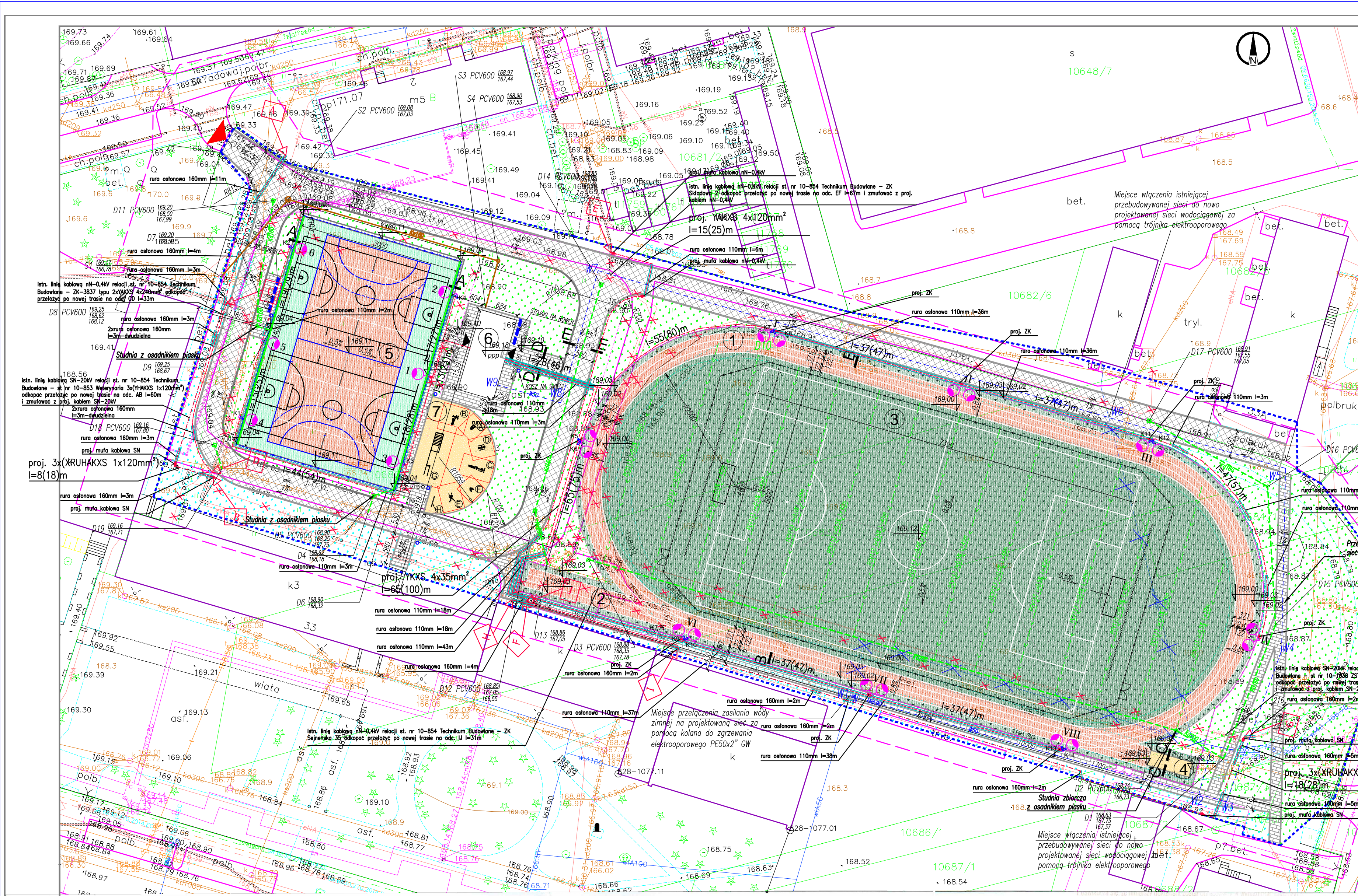


UWAGA:
ZASADY WYKORZYSTANIA PROJEKTU:
Niniejszy projekt, stanowi niepowtarzalną dokumentację budowlaną przewidzianą do realizacji z zachowaniem przepisów prawa autorskiego przysługującego projektantowi. Ustawa o prawie autorskim z 1994 roku (d.z.u. nr 24 poz.83).
Wszelkie zmiany w projekcie i na etapie realizacji muszą być wcześniej skonsultowane i zaakceptowane przez projektanta.
Powielenie i rozpowszechnienie jest zabronione.

1. PRACE PROWADZIĆ W OPARCIU O DOKUMENTACJĘ, WYKONAWCZĄ, USTALENIA Z UZYSKIANYMI PROJEKTOWANEGO OBIEKTU ORAZ WYTYCZNE PRODUCENTÓW OSTATECZNE WYBRANEGO SYSTEMU NAWIERZCHNI SPORTOWYCH
2. PRACE PROWADZIĆ W OPARCIU O DOKUMENTACJĘ, WYKONAWCZĄ ORAZ WYTYCZNE PRODUCENTÓW AKCESORIÓW I SPRZĘTU SPORTOWEGO OSTATECZNE WYBRANEGO DO REALIZACJI PROJEKTU
3. Wszelkie zmiany, które wykonawca zdecydowanie się wprowadzić, również te które służą jedynie zmianie technologii winny być przedstawione nadzorców autorskiemu.



LEGENDA

- 1 BEZNA OKREŚLONA 300m powierzchni polifonowa
- 2 BEZNA PROSTA 100 m powierzchni polifonowa
- 3 BOKO DO PEKI MOŻEJ trawa syntetyczna
- 4 ZESKOZCZONA DO SZKOCY W DAL
- 5 BOKO WIELOFUNKCYJNE powierzchni polifonowa
- 6 ZAPLECZE SANITARNO-SZATNIOWE
- 7 SKŁONIA TERENOWA powierzchni z piasku

WYKAZ

- WYKAZ I PRZEKROJÓW
- WYKAZ II PRZEKROJÓW
- WYKAZ III PRZEKROJÓW
- WYKAZ IV PRZEKROJÓW
- WYKAZ V PRZEKROJÓW
- WYKAZ VI PRZEKROJÓW
- WYKAZ VII PRZEKROJÓW
- WYKAZ VIII PRZEKROJÓW

NAMIERZCZANIE

- TRAWA SYNTETYCZNA
- POLIURETAN
- PIASEK
- NAMIERZCZANIE UTMARZONE Z KOCIWY BOSTONIA 08-6m
- NAMIERZCZANIE UTMARZONE Z KOCIWY BOSTONIA 08-8m
- OGRODZENIE BEZNI WYS. 1m
- OGRODZENIE BOKSA PEKARSKIEGO WYS. 4m
- OGRODZENIE BOKSA WIELOFUNKCYJNEGO WYS. 4m
- PEKARSKIE WYS. 6m
- WYKAZ istniejący
- GRANICA OPRACOWANIA

A A OZNACZENIE PRZEKROJÓW PRZEZ NAMIERZCZANIE

- SEK KANALIZACJI DESZCZOWEJ
- SEK KANALIZACJI SANITARNEJ
- SEK WODOCIĄGOWA
- CIĄG DODAWARSKI
- WPUST CZYNNIKOWY
- STUDNIA REZERWNA ZASUWA WODOCIĄGOWA
- linia kablowa oświetlenia boiska WKY2o 5x10mm²
- bednarka ocynkowa FeZn 25x4mm;
- boiska wielofunkcyjne M-110SE;
- natomiast 1x500x100x400W A25-NB na maszcie oświetleniowym o wysokości 11 (stajowy ocynkowany) M-110SE;
- natomiast 1x500x11000W WB/60, na maszcie oświetleniowym na maszcie oświetleniowym o wysokości 11 (stajowy ocynkowany) M-110SE;
- na funkcjonnie F160;
- z belką poprzeczną typu 1/0,5m
- linia kablowa nN-0,4kV
- linia kablowa SN-20kV

UWAGA:
Z bednarki uziemniającej należy połączyć wszystkie metalowe słupy oporów oraz przyłączyłów, słonek do pikii reznej i koszykowej; oraz tuleje do słupów pikii słotkowej

KI-K14 PROJEKTOWANE KAMERY MONITORYNGU

NAZWA INWESTYCJI: BUDOWA KOMPLEKSU BOISK WRAZ Z ZAPLECZEM SANITARNO-SZATNIOWYM przy Zespole Szkół Technicznych ul. Sejneńska 33, 16-400 Suwałki
dz. nr 10688/3, 10688/2, 10687/4, 10687/3, 10683/2, 10684/1, 10683/1, 10682/2, 10682/4, 10682/5 obręb nr 05

INWESTOR: Miasto Suwałki ul. Mickiewicza 1 16-400 Suwałki

ETAP: PROJEKT WYKONAWCZY

JEDNOSTKA PROJEKTOWA: PRIMO PROJEKT KAROLINA WYRWAS-ZABORNA 05-270 MARKI, ul. Grunwaldzka 44E

Imię i nazwisko: _____ Nr uprawnień: _____ Podpis: _____
Projektował: mgr inż. Krzysztof Polecki BL/59/92

Nazwa rysunku: ZAGOSPODAROWANIE TERENU

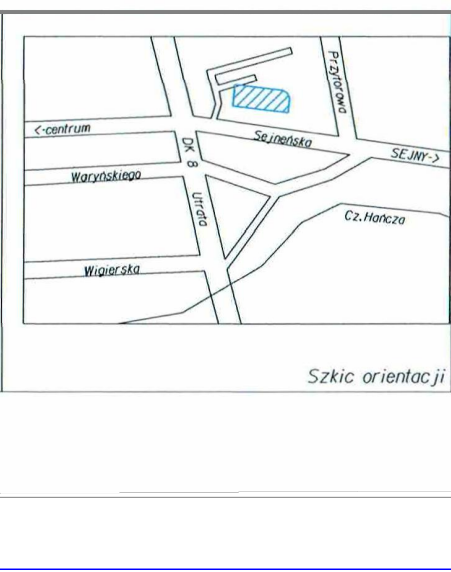
Nr rysunku: Z_01 Rewizja: 00
Brano: SANITARNA
Data: wrzesień 2016 Skala: 1:500 Format: A2

MAPA DO CELÓW PROJEKTOWYCH	
Miejscowość	Suwałki
Jednostka ewidencyjna	206301_I
Obręb ewidencyjny	Obreń Nr 05
Nazwa układu współrzędnych	prostopadłych płaskich wysokości 2000/8
Oznaczenie granic obszaru, który był przedmiotem aktualizacji	Kronsztadt 60
Służebności gruntowe mające wpływ na zagospodarowanie gruntów zlokalizowanych w granicach projektowanej inwestycji	

Skala mapy	
Oznaczenie kancelaryjne zgłoszenia pracy geodezyjnej	GR.6642.381.2016
Data opracowania mapy:	18/05/2016
USŁUGI GEODEZYJNO-KARTOGRAFICZNE	Marek Zdaniewicz
GEODETA	Marek Zdaniewicz
Świadczenie Ministra Gospodarki Przestrzennej i Budownictwa Nr 8070	
Imię i nazwisko, nr uprawnień i podpis osoby reprezentującej wykonawcę	Marek Zdaniewicz

Wykonanie niniejszej mapy nie było poprzedzone ustaleniami dotyczącymi ewentualnych służebności gruntowych obciążających grunty położone w granicach projektowanej inwestycji budowlanej

GEODETA
Marek Zdaniewicz
Świadczenie Ministra Gospodarki Przestrzennej i Budownictwa Nr 8070
Imię i nazwisko, nr uprawnień i podpis osoby reprezentującej wykonawcę

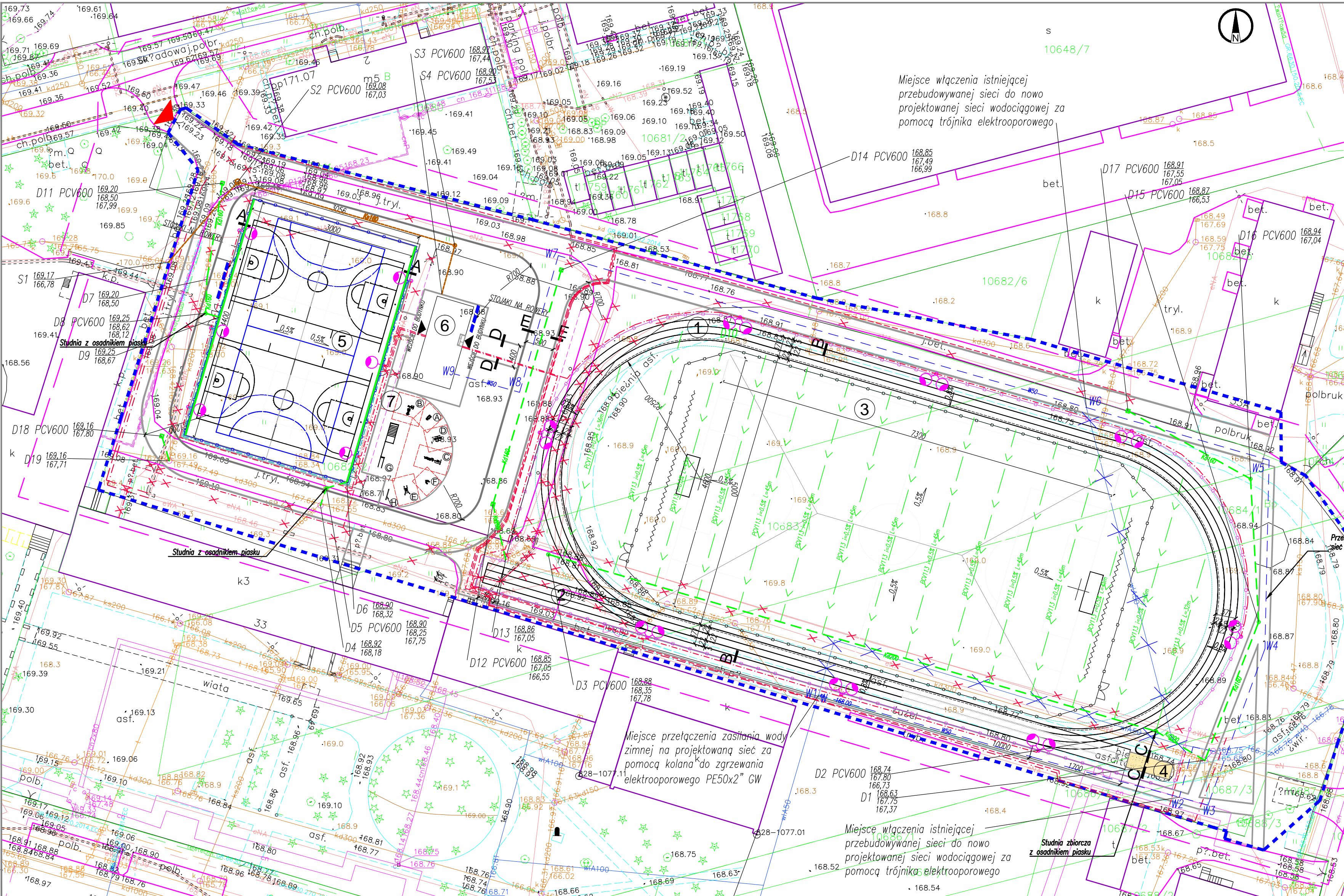


Organ prowadzący państwowy zasób geodezyjny i kartograficzny
Identyfikator ewidencyjny materiału zasobu - operatu kaducznego
Data wpisania operatu technicznego do ewidencji materiałów zasobu
Imię, nazwisko i podpis osoby reprezentującej organ

PRZYSEK
P. 2063. 2016. 39/
24.06.2016

UWAGA:
ZASADY WYKORZYSTANIA PROJEKTU:
Niniejszy projekt, stanowi nieopiewarlaną dokumentację budowlaną przewidzianą do realizacji z zachowaniem przepisów prawa autorskiego przysługującego projektantowi. Ustawa o prawie autorskim z 1994 roku (d.z.u. nr 24 poz.83).
Wszelkie zmiany w projekcie i na etapie realizacji muszą być wcześniej skonsultowane i zaakceptowane przez projektanta.
Powielanie i rozpowszechnianie jest zabronione.

1. PRACE PROWADZIC W OPARCIU O DOKUMENTACJĘ, WYKONAWCZĄ, USTALENIA Z UŻYTKOWNIKAMI PROJEKTOWANEGO OBIEKTU ORAZ WYTYCZNE PRODUCENTÓW OSTATECZNE WYBRANEGO SYSTEMU NAWIERZCHNI SPORTOWYCH
2. PRACE PROWADZIC W OPARCIU O DOKUMENTACJĘ, WYKONAWCZĄ ORAZ WYTYCZNE PRODUCENTÓW AKCESORIÓW I SPRZĘTU SPORTOWEGO OSTATECZNE WYBRANEGO DO REALIZACJI PROJEKTU
3. WSELMIE ZMIANY, KTÓRE WYKONAWCA ZDECYDUJE SIĘ WPROWADZIĆ, RÓWNIEŻ TE KTÓRE SĄŁĄ JEDYNE ZMIANE TECHNOLOGICZNE WINNY BYĆ PRZEDSTAWIONE NAZDORZÓW AUTORSKIEMU.



- LEGENDA**
1. BIEŻNIA OKRĘŻNA 300m nawierzchnia poliforenowa
 2. BIEŻNIA PROSTA 100 m nawierzchnia poliforenowa
 3. BOISKO DO BIEGU WODNEJ trawa syntetyczna
 4. ZESPOŁOWNIA DO SKOKU W DŁ
 5. BOISKO WIELOFUNKCYJNE nawierzchnia poliforenowa
 6. ZAPLECZE SANITARNO-SZATNIOWE
 7. SIŁOWNIA TERENOWA nawierzchnia z piasku
- NAWIERZCZANIE**
- (A) NAWIERZCZANIE
 - (B) WOSZARZ + PRASA NOŻNA
 - (C) BEZCZĄC + OBRZEK
 - (D) NAWIERZCZANIE
 - (E) DRABNIA + PODLOGA
 - (F) STEPER
 - (G) ZESZPAR PORĘCZY
 - (H) TABLICA INFORMACYJNA

- NAWIERZCZANIE**
- TRAWA SYNTEZYCZNA
 - POLURETAN
 - PIASEK
 - NAWIERZCZANIE UTYLIZOWANE Z KOSTKI BETONOWEJ GR.6cm
 - NAWIERZCZANIE UTYLIZOWANE Z KOSTKI BETONOWEJ GR.8cm
 - ODRODZENIE BIEŻNI WYS. 1m
 - ODRODZENIE BOSKA PRZEWARSZEGO WYS. 4m
 - ODRODZENIE BOSKA WIELOFUNKCYJNEGO WYS. 4m
 - PIEKODROWY WYS. 6m
 - WJAZD istniejący
 - GRANICA OPRACOWANIA
- A A OZNACZENIE PRZEKROJÓW PRZEZ NAWIERZCZANIE**
- SIĘĆ KANALIZACJI DESZCZOWEJ
 - SIĘĆ KANALIZACJI SANITARNEJ
 - SIĘĆ WODOCIĄGOWA
 - CIĄG ODMARSKI
 - WPUST CHODNIKOWY
 - STUJANA REZERWANA
 - ZASUWA WODOCIĄGOWA
 - ODRODZENIE LANOWE

Miejsce włączenia istniejącej przebudowywanej sieci do nowo projektowanej sieci wodociągowej za pomocą trójnika elektrooporowego

Miejsce przełączenia zasilania wody zimnej na projektowaną sieć za pomocą kolana do zgrzewania elektrooporowego PE50x2" GW

Miejsce włączenia istniejącej przebudowywanej sieci do nowo projektowanej sieci wodociągowej za pomocą trójnika elektrooporowego

NAZWA INWESTYCJI: BUDOWA KOMPLEKSU BOISK WRAZ Z ZAPLECZEM SANITARNO-SZATNIOWYM przy Zespole Szkół Technicznych ul. Sejneńska 33, 16-400 Suwałki
dz. nr 10688/3, 10688/2, 10687/4, 10687/3, 10683/2, 10684/1, 10683/1, 10682/2, 10682/4, 10682/5 obręb nr 05

INWESTOR: Miasto Suwałki ul. Mickiewicza 1 16-400 Suwałki

ETAP: PROJEKT WYKONAWCZY

JEDNOSTKA PROJEKTOWA: PRIMO PROJEKT KAROLINA WYRWAS-ZABORNA 05-270 MARKI, ul. Grunwaldzka 44E

Projektant: mgr inż. Krzysztof Polecki
Nadzór: mgr inż. Krzysztof Polecki

Nazwa rysunku: Projekt usytuowania sieci uzbrojenia terenu.

Nr rysunku: S_01
Format: A2
Data: wrzesień 2016
Skala: 1:500

MAPA DO CELÓW PROJEKTOWYCH

Miejscowość	Suwałki
Jednostka ewidencyjna	206301_L
Obręb ewidencyjny	206301_L.05
Nazwa układu współrzędnych	prostopadłych płaskich wysokości
Oznaczenie granic obszaru, który był przedmiotem aktualizacji	Kronształd 60
Służebności gruntowe mające wpływ na zagospodarowanie gruntów zlokalizowanych w granicach projektowanej inwestycji	

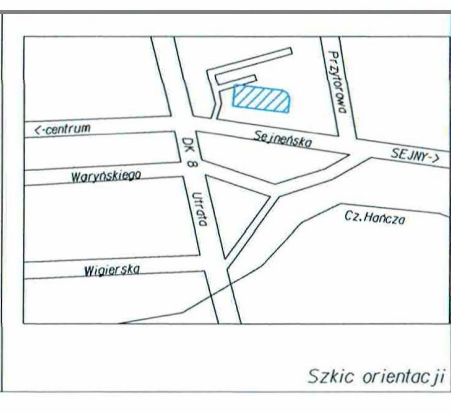
Skala mapy 1:500

Oznaczenie kancelaryjne zgłoszenia pracy geodezyjnej: GR.6642.381.2016
Data opracowania mapy: 18/05/2016

USŁUGI GEODEZYJNO-KARTOGRAFICZNE - Marek Zdanczewicz
GEODETA
Marek Zdanczewicz
Świadczenie Ministra Gospodarki Przestrzennej i Budownictwa Nr 8070
Marek Zdanczewicz

Wykonanie niniejszej mapy nie było poprzedzone ustaleniami dotyczącymi ewentualnych służebności gruntowych obciążających grunty położone w granicach projektowanej inwestycji budowlanej

*) Należy podać skrócony opis służebności gruntowej wraz ze sposobem jej oznaczenia na mapie, a w przypadku, kiedy nie wykonano ustaleń służebności, zamieścić słowną informację.

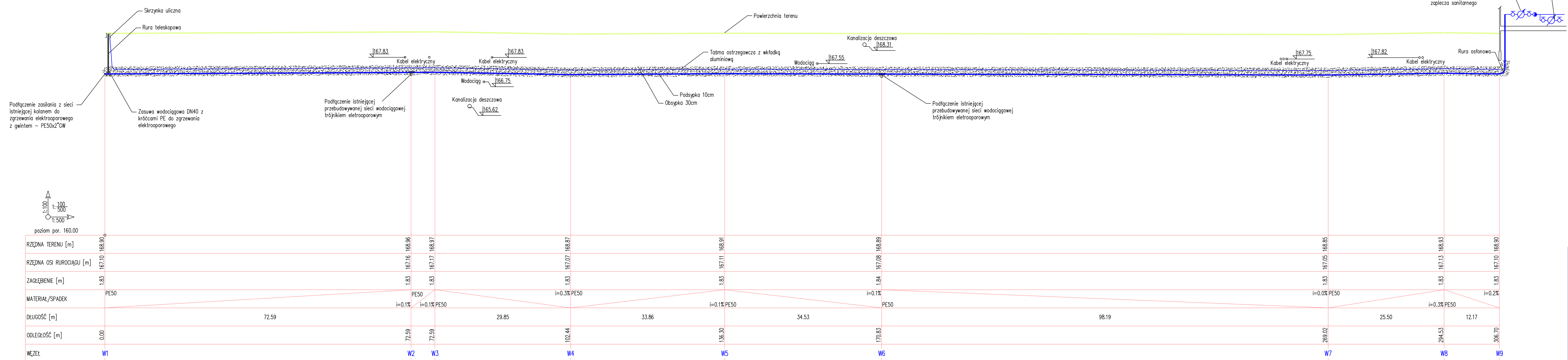


Szkic orientacji

Organ prowadzący państwowy zasób geodezyjny i kartograficzny
Identyfikator ewidencyjny materiału zasobu - operatu kaducznego
Data wpisania operatu technicznego do ewidencji materiałów zasobu
Imię, nazwisko i podpis osoby reprezentującej organ

PREZYDENT MIASTA SUWAŁKI
P. 2063.2016.391
24.06.2016

Profil podłużny przyłącza wodociągowego W1 - W9 1:100/500



INWESTOR: BUDOWA KOMPLEKSU BOISK WRAZ Z ZAPLECZEM SANITARNO-SZATNIOWYM przy Zespole Szkół Technicznych ul. Sejneńska 33, 16-400 Suwałki
 dt. nr 10688/1, 10688/2, 10687/4, 10687/3, 10683/2, 10684/1, 10683/1, 10682/2, 10682/4, 10682/5 etap nr 05

INWESTOR: Miasto Suwałki ul. Mickiewicza 1 16-400 Suwałki

ETAP: PROJEKT WYKONAWCZY

JEDYNOSTKA PROJEKTOWA: PRIMO PROJEKT KAROLINA WYRWAŚ-ZABORNIA 05-270 BAKRKI, ul. Grunwaldzka 44E

Projektant: mgr inż. Krzysztof Pałeczki
Wzrost: 8/59/92

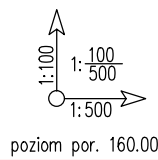
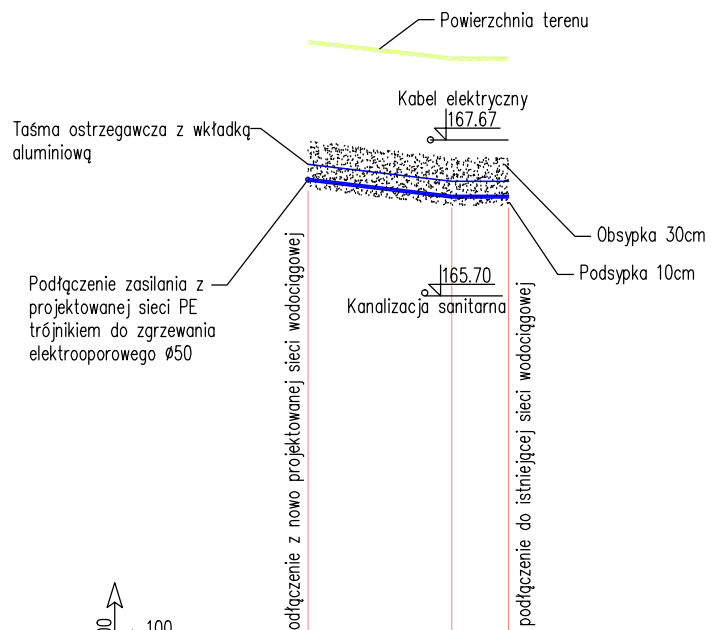
Nowa rysunek: Profil podłużny przyłącza wodociągowego W1-W9

Nr rysunku: S_02 **Revizje:** 00

Brano: SANITARNA **Format:**

Data: wrzesień 2016 **Skala:**

Profil podłużny podłączenia do istniejącej sieci W2– W11 1:100/500



RZĘDNA TERENU [m]	168.96	168.75	168.75
RZĘDNA OSI RUROCIĄGU [m]	167.16	166.95	166.95
ZAGŁĘBIENIE [m]	1.83	1.83	1.83
MATERIAŁ/SPADEK	PE50 i=0.1%	PE50 i=2,5%	PE50 i=0,0%
DŁUGOŚĆ [m]		9,30	9,30
ODLEGIŁOŚĆ [m]	0	9,30	9,30
WĘZEL	W2	W10	W11

NAZWA INWESTYCJI: **BUDOWA KOMPLEKSU BOISK WRAZ Z ZAPLECZEM SANITARNO-SZATNIOWYM przy Zespole Szkół Technicznych ul. Sejneńska 33, 16 - 400 Suwałki**
 dz. nr 10688/3, 10688/2, 10687/4, 10687/3, 10683/2, 10684/1, 10683/1, 10682/2, 10682/4, 10682/5
 obręb nr 05

INWESTOR: **Miasto Suwałki ul. Mickiewicza 1 16-400 Suwałki**

ETAP: **PROJEKT WYKONAWCZY**

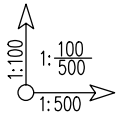
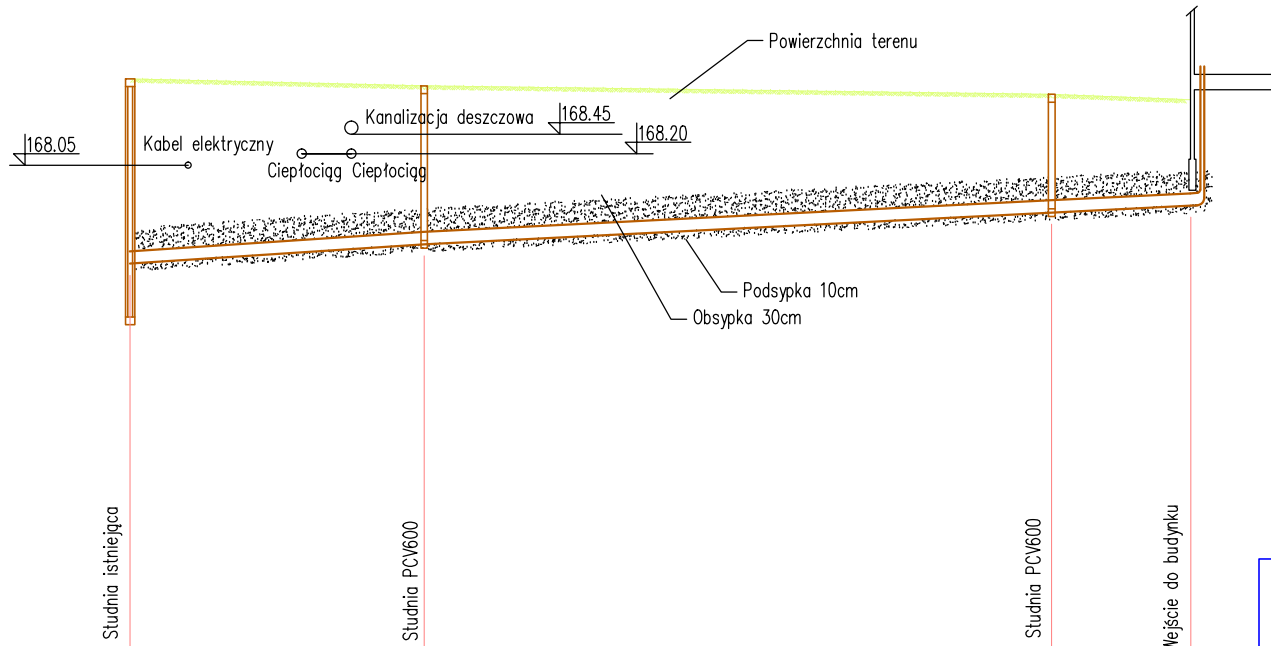
JEDNOSTKA PROJEKTOWA: **PRIMO PROJEKT**
 KAROLINA WYRWAS-ZABORNA
 05-270 MARKI, ul. Grunwaldzka 44E

	Imię i nazwisko:	Nr uprawnień:	Podpis:
Projektował:	mgr inż. Krzysztof Polecki	Bł./59/92	

Nazwa rysunku: **Profil podłużny podłączenia do istniejącej sieci W2-W11**

Nr rysunku:	S_03	Rewizja:	00
Branża:	SANITARNA	Format:	A4
Data:	wrzesień 2016	Skala:	

Przyłącze kanalizacji sanitarnej do budynku zaplecza S1 – S4 1:100/500



poziom por. 160.00

RZĘDNA TERENU [m]	169.17	169.08	168.97	168.90
RZĘDNA DNA RUROCIĄGU [m]	166.78	167.03	167.44	167.53
ZAGŁĘBIENIE [m]	2.39	2.05	1.53	1.37
MATERIAŁ/SPADEK	PVC160	PVC160	PVC160	PVC160
		$i=1.3\%$	$i=1.0\%$	$i=1.0\%$
DŁUGOŚĆ [m]	19.02	40.59	9.00	
ODLEGŁOŚĆ [m]	0.00	19.02	59.61	68.61
WĘZEL	S1	S2	S3	S4

NAZWA INWESTYCJI: **BUDOWA KOMPLEKSU BOISK
WRAZ Z ZAPLECZEM SANITARNO-SZATNIOWYM**
przy Zespole Szkół Technicznych
ul. Sejneńska 33, 16 - 400 Suwałki
dz. nr 10688/3, 10688/2, 10687/4, 10687/3, 10683/2,
10684/1, 10683/1, 10682/2, 10682/4, 10682/5
obręb nr 05

INWESTOR: **Miasto Suwałki**
ul. Mickiewicza 1
16-400 Suwałki

ETAP: **PROJEKT WYKONAWCZY**

JEDNOSTKA PROJEKTOWA:



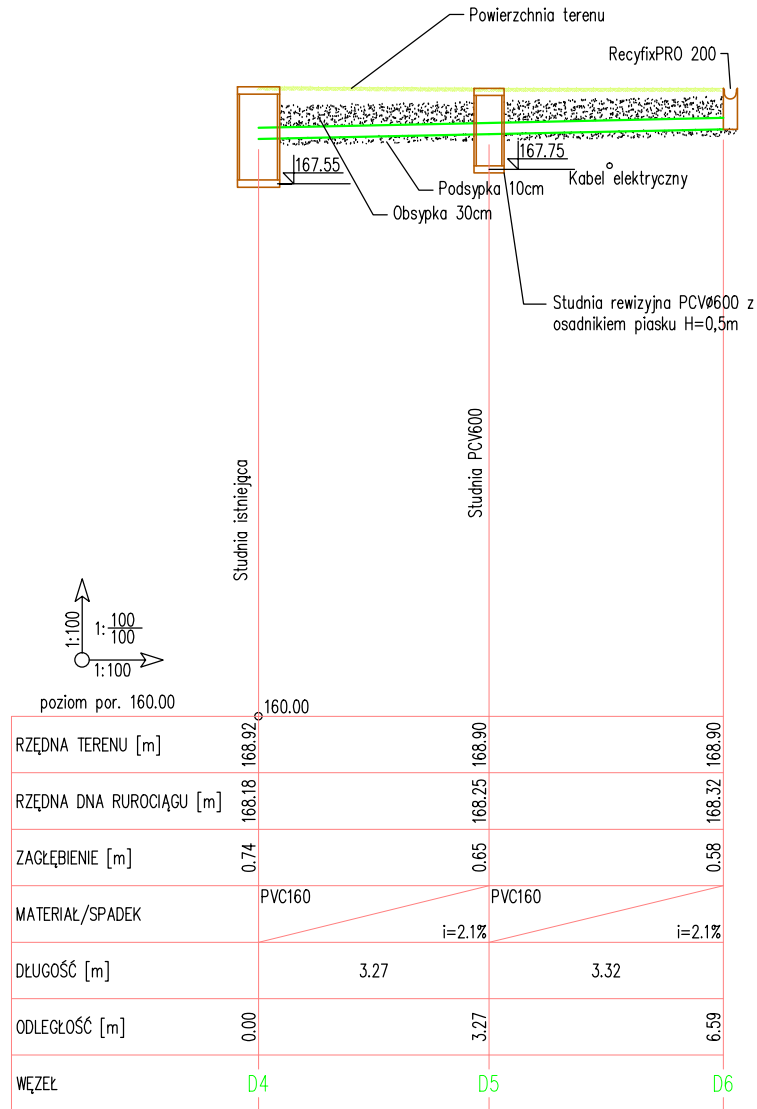
PRIMO PROJEKT
KAROLINA WYRWAS-ZABORNA
05-270 MARKI, ul. Grunwaldzka 44E

Imię i nazwisko:	Nr uprawnień:	Podpis:
Projektował: mgr inż. Krzysztof Polecki	Bł./59/92	

Nazwa rysunku: **Profil podłużny przyłącza kanalizacji sanitarnej**

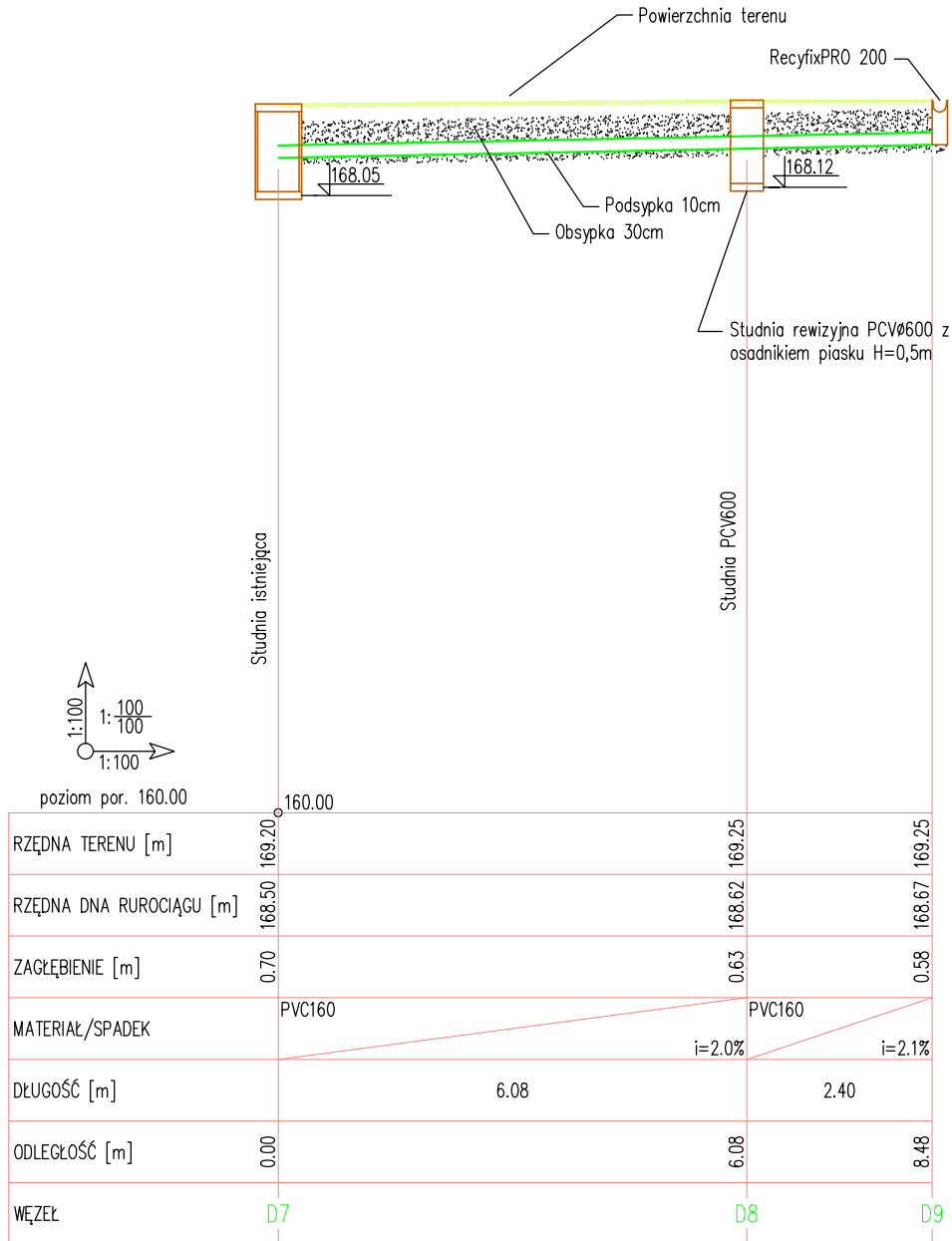
Nr rysunku: S_04	Rewizja: 00
Branża: SANITARNA	Format: A4
Data: wrzesień 2016	Skala:

Profil podłużny podłączenia odwodnienia liniowego 1:100



NAZWA INWESTYCJI: BUDOWA KOMPLEKSU BOISK WRAZ Z ZAPLECZEM SANITARNO-SZATNIOWYM przy Zespole Szkół Technicznych ul. Sejneńska 33, 16 - 400 Suwałki dz. nr 10688/3, 10688/2, 10687/4, 10687/3, 10683/2, 10684/1, 10683/1, 10682/2, 10682/4, 10682/5 obręb nr 05			
INWESTOR:		Miasto Suwałki ul. Mickiewicza 1 16-400 Suwałki	
ETAP: PROJEKT WYKONAWCZY			
JEDNOSTKA PROJEKTOWA:		PRIMO PROJEKT KAROLINA WYRWAS-ZABORNA 05-270 MARKI, ul. Grunwaldzka 44E	
Imię i nazwisko:		Nr uprawnień:	Podpis:
Projektował:	mgr inż. Krzysztof Polecki	BL/59/92	
Nazwa rysunku: Profil podłużny podłączenia odwodnienia liniowego			
Nr rysunku:	S_05	Rewizja:	00
Branża:	SANITARNA	Format:	A4
Data:	wrzesień 2016	Skala:	1:100

Profil podłużny podłączenia odwodnienia liniowego 1:100



NAZWA INWESTYCJI: **BUDOWA KOMPLEKSU BOISK
WRAZ Z ZAPLECZEM SANITARNO-SZATNIOWYM**
przy Zespole Szkół Technicznych
ul. Sejneńska 33, 16 - 400 Suwałki
dz. nr 10688/3, 10688/2, 10687/4, 10687/3, 10683/2,
10684/1, 10683/1, 10682/2, 10682/4, 10682/5
obręb nr 05

INWESTOR: **Miasto Suwałki**
ul. Mickiewicza 1
16-400 Suwałki

ETAP: **PROJEKT WYKONAWCZY**

JEDNOSTKA PROJEKTOWA:



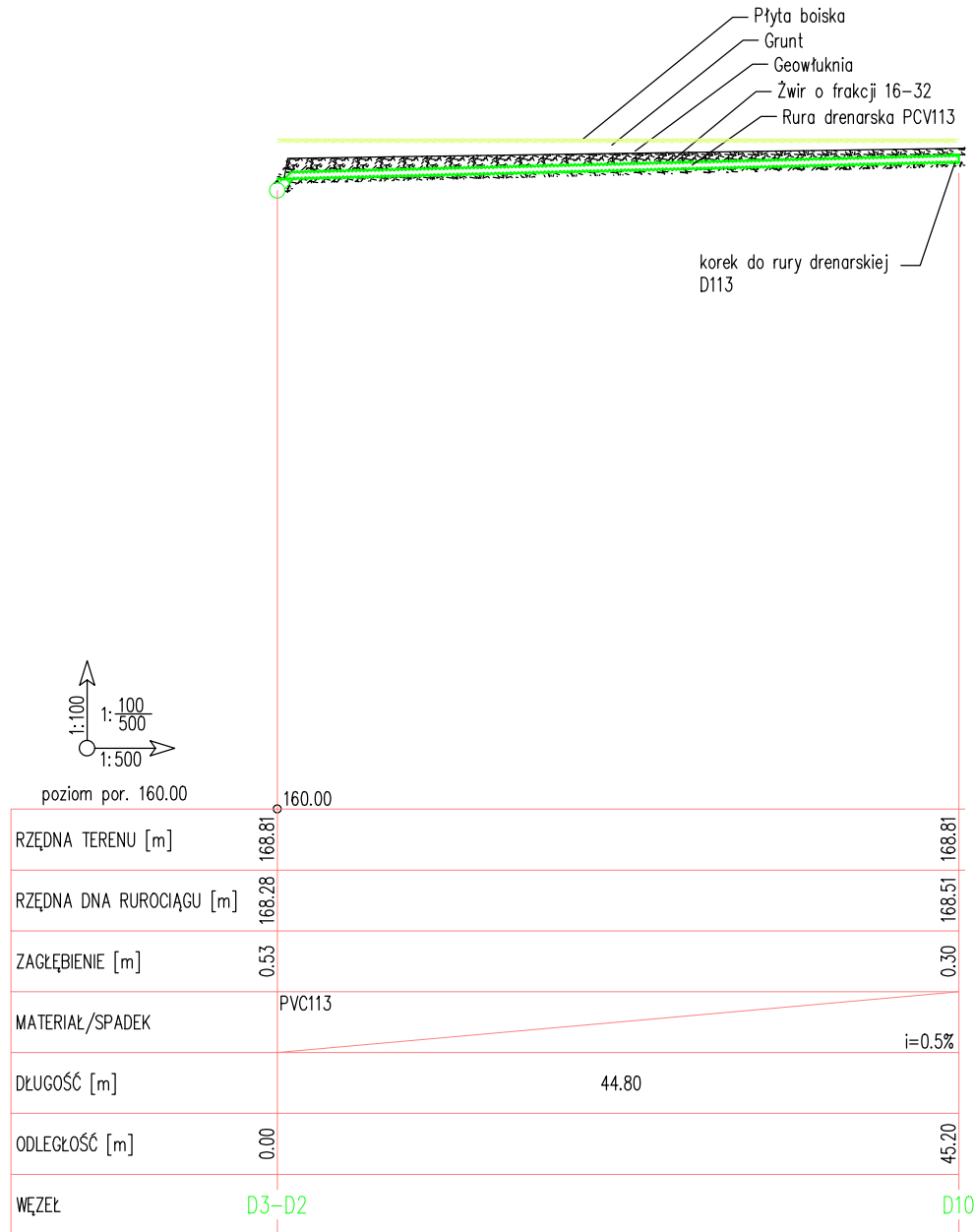
PRIMO PROJEKT
KAROLINA WYRWAS-ZABORNA
05-270 MARKI, ul. Grunwaldzka 44E

	Imię i nazwisko:	Nr uprawnień:	Podpis:
Projektował:	mgr inż. Krzysztof Polecki	Bł./59/92	

Nazwa rysunku:
Profil podłużny podłączenia odwodnienia liniowego II

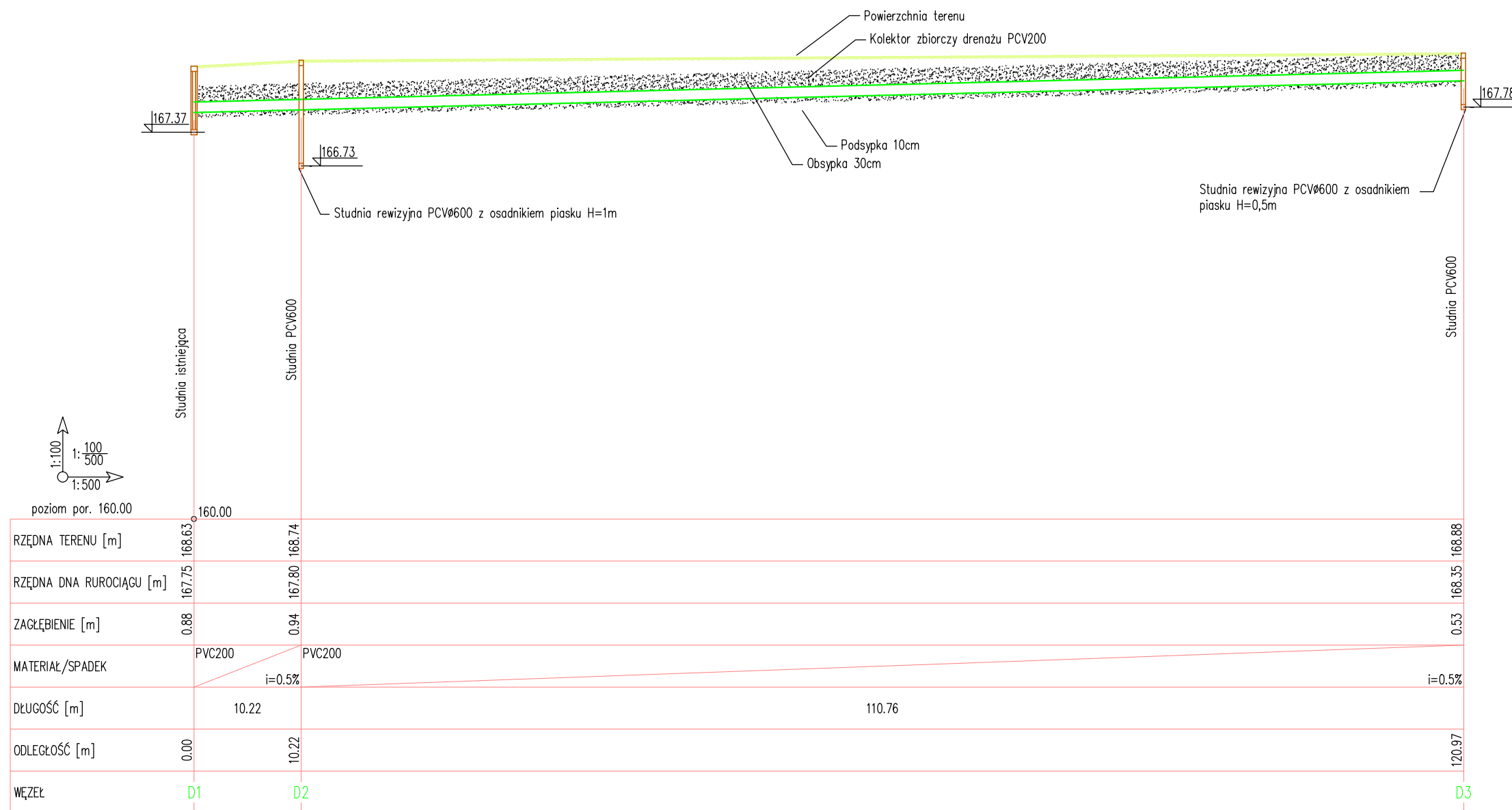
Nr rysunku:	S_06	Rewizja:	00
Branża:	SANITARNA	Format:	A4
Data:	wrzesień 2016	Skala:	1:100

Profil podłużny ciągu drenażu boiska 1:100/500



NAZWA INWESTYCJI: BUDOWA KOMPLEKSU BOISK WRAZ Z ZAPLECZEM SANITARNO-SZATNIOWYM przy Zespole Szkół Technicznych ul. Sejneńska 33, 16 - 400 Suwałki dz. nr 10688/3, 10688/2, 10687/4, 10687/3, 10683/2, 10684/1, 10683/1, 10682/2, 10682/4, 10682/5 obręb nr 05			
INWESTOR:		Miasto Suwałki ul. Mickiewicza 1 16-400 Suwałki	
ETAP:		PROJEKT WYKONAWCZY	
JEDNOSTKA PROJEKTOWA:		PRIMO PROJEKT KAROLINA WYRWAS-ZABORNA 05-270 MARKI, ul. Grunwaldzka 44E	
	Imię i nazwisko:	Nr uprawnień:	Podpis:
Projektował:	mgr inż. Krzysztof Polecki	Bł./59/92	
Nazwa rysunku:			
Profil podłużny ciągu drenażu boiska			
Nr rysunku:	S_07	Rewizja:	00
Branża:	SANITARNA	Format:	A4
Data:	wrzesień 2016	Skala:	

Profil podłużny kolektora drenażu 1:100/500



NAZWA INWESTYCJI: BUDOWA KOMPLEKSU BOISK
 WRAZ Z ZAPLECZEM SANITARNO-SZATNIOWYM
 przy Zespole Szkół Technicznych
 ul. Sejneńska 33, 16 - 400 Suwałki
 dz. nr 10688/3, 10688/2, 10687/4, 10687/3, 10683/2,
 10684/1, 10683/1, 10682/2, 10682/4, 10682/5
 obręb nr 05

INWESTOR: Miasto Suwałki
 ul. Mickiewicza 1
 16-400 Suwałki

ETAP: PROJEKT WYKONAWCZY

JEDNOSTKA PROJEKTOWA:

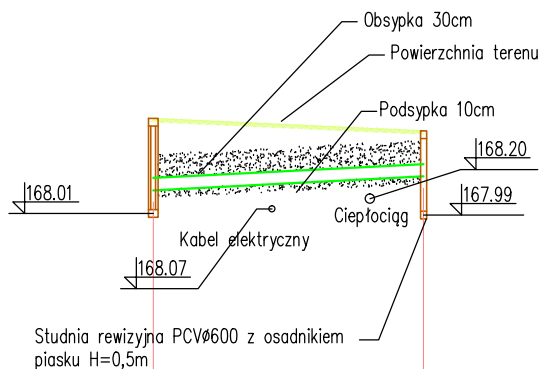
PRIMO PROJEKT
 KAROLINA WYRWAS-ZABORNA
 05-270 MARKI, ul. Grunwaldzka 44E

Imię i nazwisko:	Nr uprawnień:	Podpis:
Projektował: mgr inż. Krzysztof Polecki	BL/59/92	

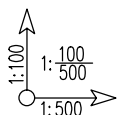
Nazwa rysunku: Profil podłużny kolektora drenażu

Nr rysunku:	S_08	Rewizja:	00
Branża:	SANITARNA	Format:	A3
Data:	wrzesień 2016	Skala:	

Profil podłużny podłączenia wpustów chodnikowych 1:100/500

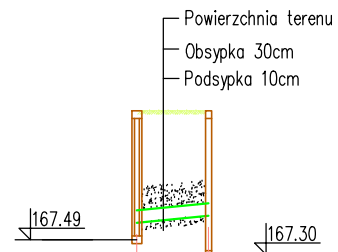


Studnia rewizyjna PCV \varnothing 600 z osadnikiem piasku H=0,5m

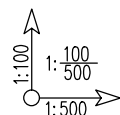


poziom por. 160.00

RZĘDNA TERENU [m]	169.24	169.08
RZĘDNA DNA RUROCIĄGU [m]	168.31	168.49
ZAGŁĘBIENIE [m]	0.93	0.59
MATERIAŁ/SPADEK	PVC160	i=1.0%
DŁUGOŚĆ [m]	17.49	
ODLEGŁOŚĆ [m]	0.00	17.49
WĘZEL	D7	D11



Studnia rewizyjna PCV \varnothing 600 z osadnikiem piasku H=0,5m



poziom por. 160.00

RZĘDNA TERENU [m]	169.16	169.16
RZĘDNA DNA RUROCIĄGU [m]	167.71	167.80
ZAGŁĘBIENIE [m]	1.45	1.36
MATERIAŁ/SPADEK	PVC160	i=1.9%
DŁUGOŚĆ [m]	4.63	
ODLEGŁOŚĆ [m]	0.00	4.63
WĘZEL	D19	D18

NAZWA INWESTYCJI: **BUDOWA KOMPLEKSU BOISK WRAZ Z ZAPLECZEM SANITARNO-SZATNIOWYM** przy Zespole Szkół Technicznych ul. Sejneńska 33, 16 - 400 Suwałki
dz. nr 10688/3, 10688/2, 10687/4, 10687/3, 10683/2, 10684/1, 10683/1, 10682/2, 10682/4, 10682/5
obręb nr 05

INWESTOR: **Miasto Suwałki**
ul. Mickiewicza 1
16-400 Suwałki

ETAP: **PROJEKT WYKONAWCZY**

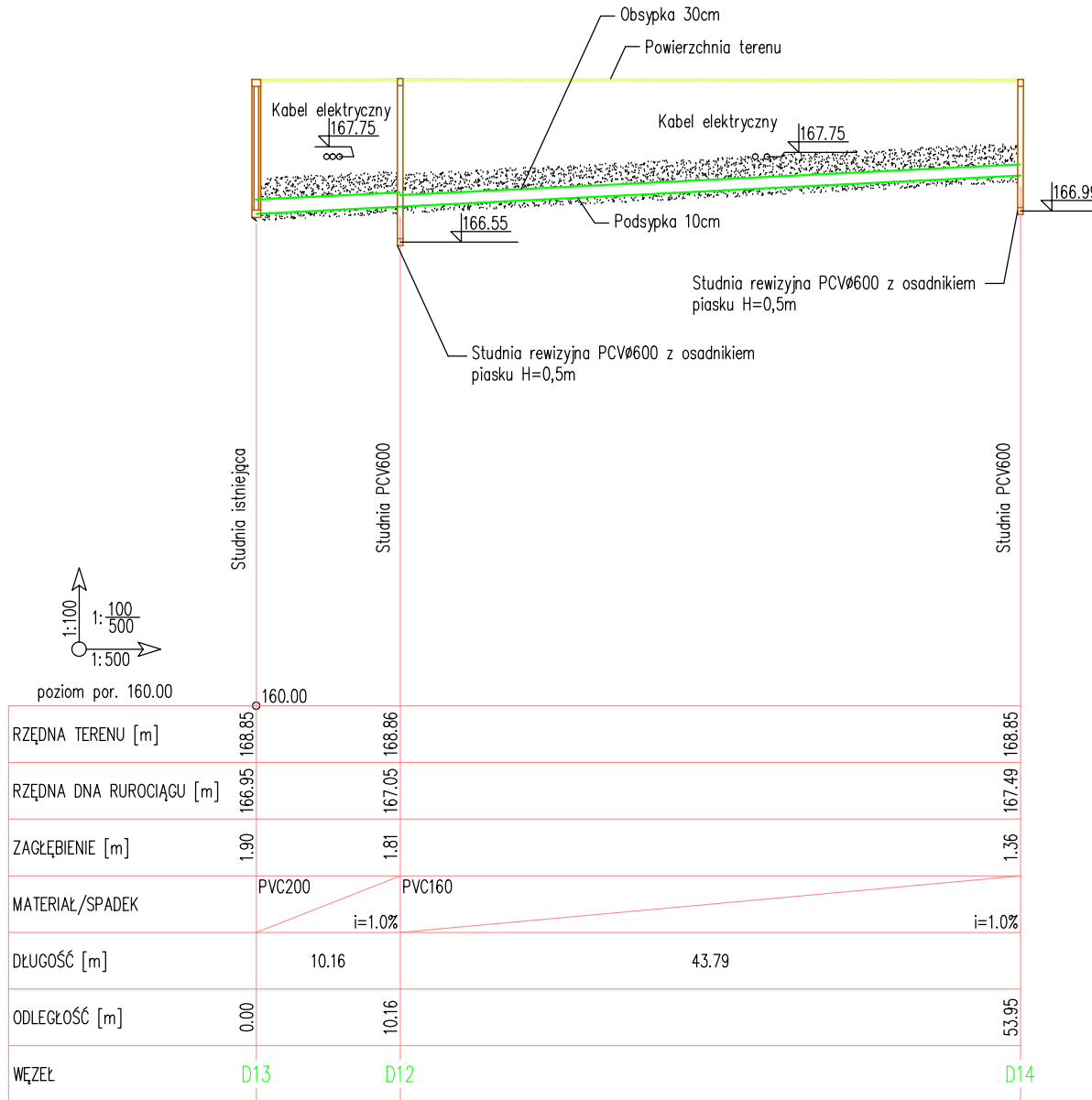
JEDNOSTKA PROJEKTOWA: **PRIMO PROJEKT**
KAROLINA WYRWAS-ZABORNA
05-270 MARKI, ul. Grunwaldzka 44E

Imię i nazwisko:	Nr uprawnień:	Podpis:
Projektował: mgr inż. Krzysztof Polecki	Bł./59/92	

Nazwa rysunku: **Profil podłużny podłączenia wpustów chodnikowych**

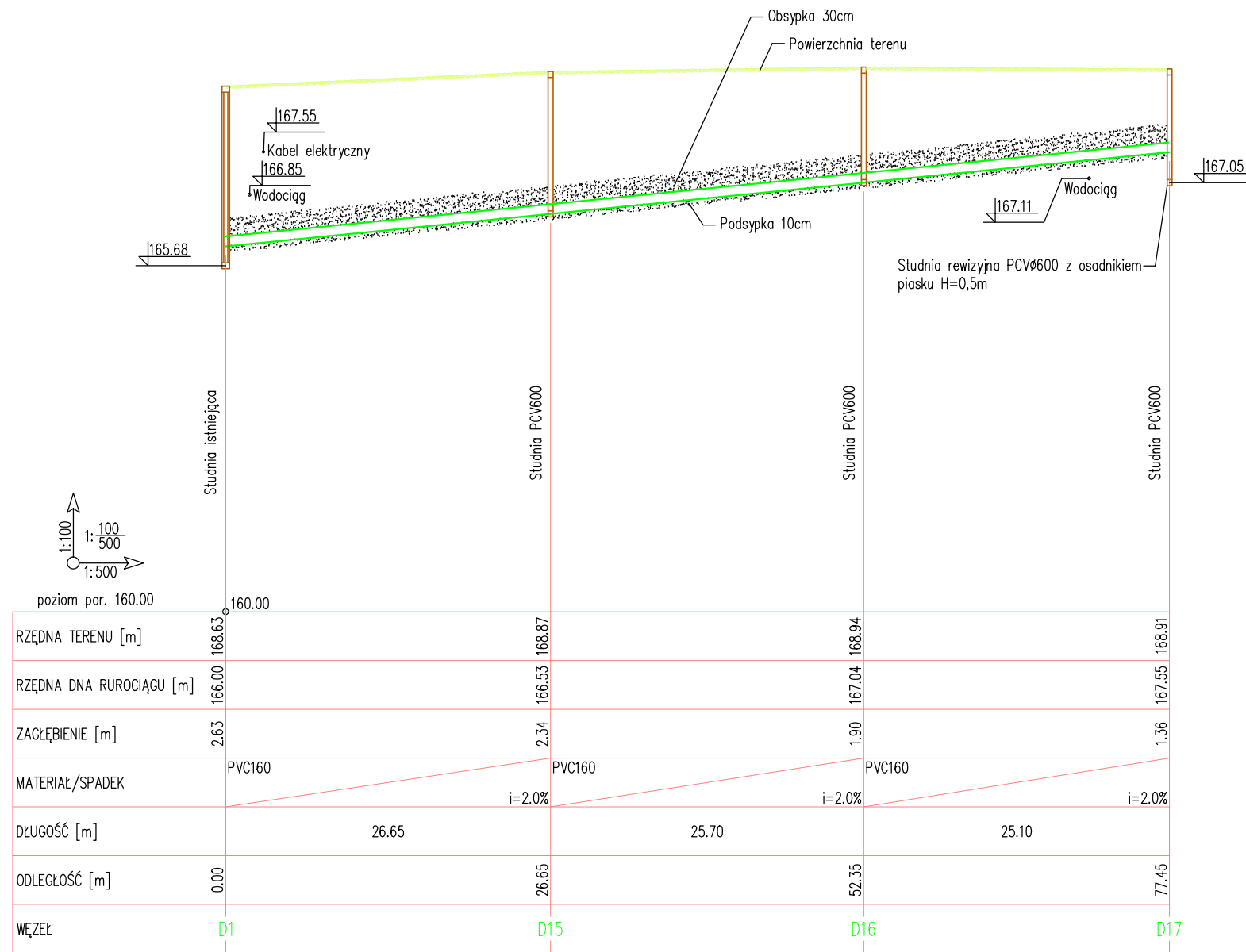
Nr rysunku:	S_09	Rewizja:	00
Branża:	SANITARNA	Format:	A4
Data:	wrzesień 2016	Skala:	

Profil podłużny podłączenia wpustów chodnikowych 1:100/500



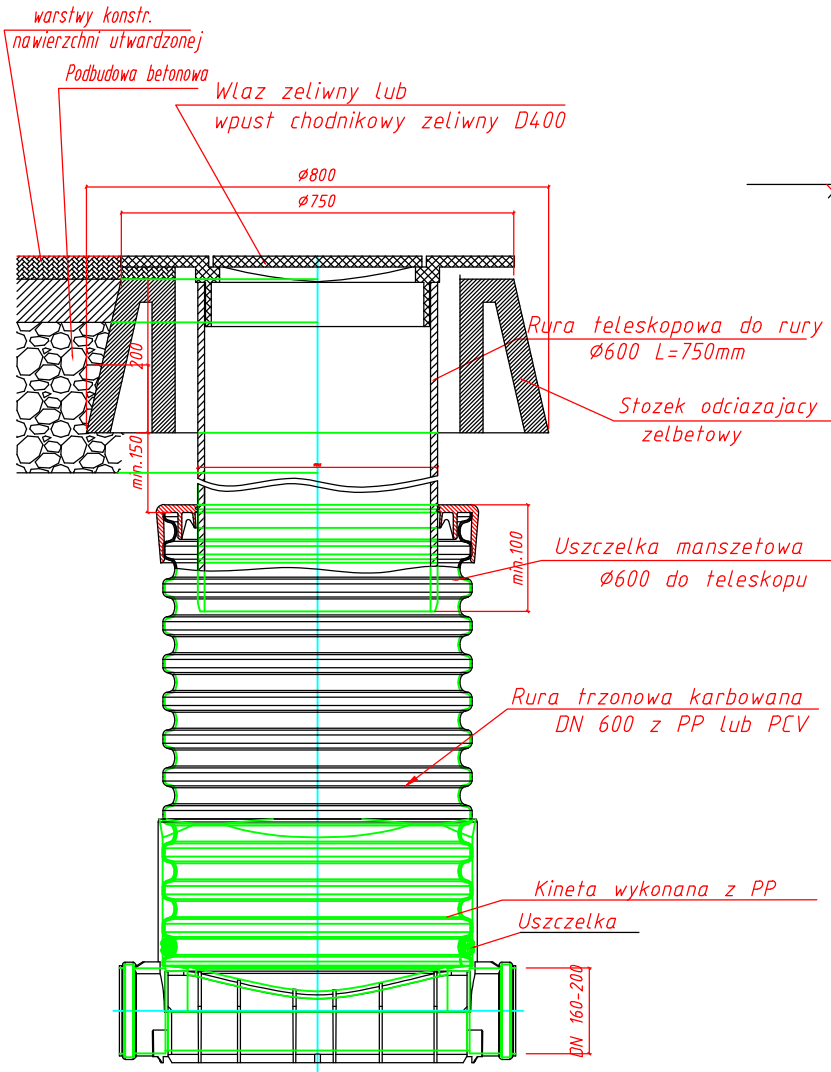
NAZWA INWESTYCJI: BUDOWA KOMPLEKSU BOISK WRAZ Z ZAPLECZEM SANITARNO-SZATNIOWYM przy Zespole Szkół Technicznych ul. Sejneńska 33, 16 - 400 Suwałki dz. nr 10688/3, 10688/2, 10687/4, 10687/3, 10683/2, 10684/1, 10683/1, 10682/2, 10682/4, 10682/5 obręb nr 05			
INWESTOR:		Miasto Suwałki ul. Mickiewicza 1 16-400 Suwałki	
ETAP:		PROJEKT WYKONAWCZY	
JEDNOSTKA PROJEKTOWA:		PRIMO PROJEKT KAROLINA WYRWAS-ZABORNA 05-270 MARKI, ul. Grunwaldzka 44E	
	Imię i nazwisko:	Nr uprawnień:	Podpis:
Projektował:	mgr inż. Krzysztof Polecki	Bł./59/92	
Nazwa rysunku: Profil podłużny podłączenia wpustów chodnikowych			
Nr rysunku:	S_10	Revizja:	00
Branża:	SANITARNA	Format:	A4
Data:	wrzesień 2016	Skala:	

Profil podłużny podłączenia wpustów chodnikowych 1:100/500

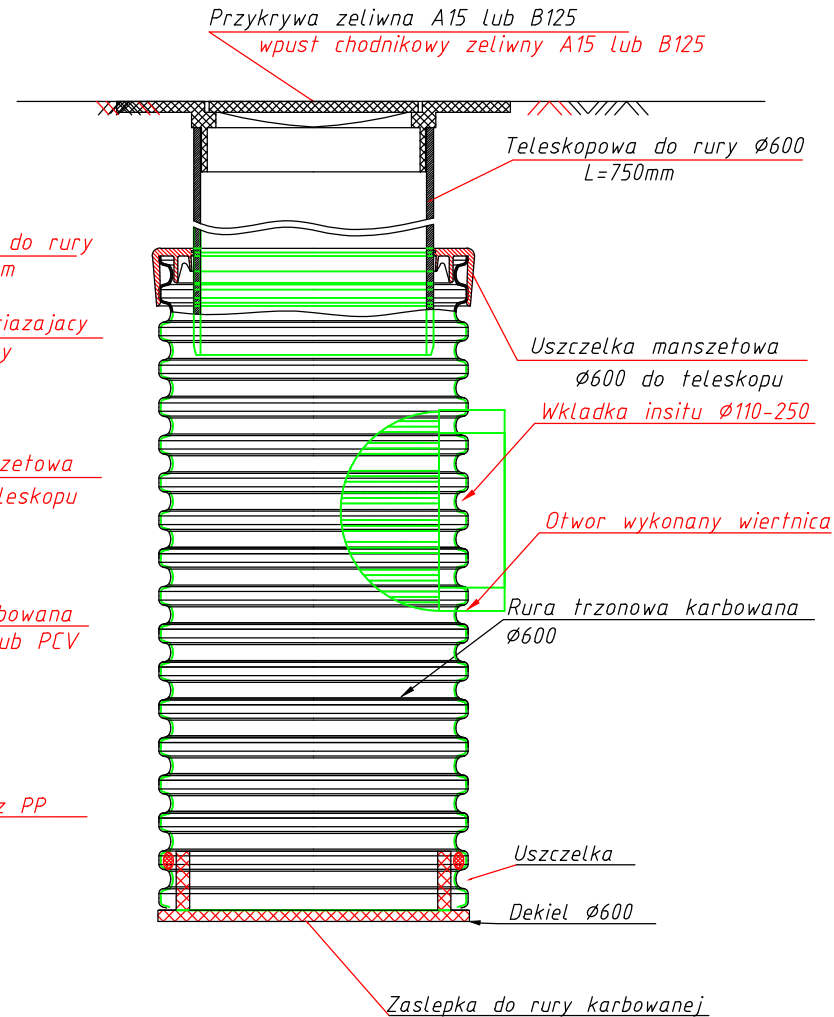


NAZWA INWESTYCJI: BUDOWA KOMPLEKSU BOISK WRAZ Z ZAPLECZEM SANITARNO-SZATNIOWYM przy Zespole Szkół Technicznych ul. Sejneńska 33, 16 - 400 Suwałki dz. nr 10688/3, 10688/2, 10687/4, 10687/3, 10683/2, 10684/1, 10683/1, 10682/2, 10682/4, 10682/5 obręb nr 05			
INWESTOR: Miasto Suwałki ul. Mickiewicza 1 16-400 Suwałki			
ETAP: PROJEKT WYKONAWCZY			
JEDNOSTKA PROJEKTOWA:		PRIMO PROJEKT KAROLINA WYRWAS-ZABORNA 05-270 MARKI, ul. Grunwaldzka 44E	
Imię i nazwisko:		Nr uprawnień:	Podpis:
Projektował: mgr inż. Krzysztof Polecki		BŁ/59/92	
Nazwa rysunku: Profil podłużny podłączenia wpustów chodnikowych D1-D17			
Nr rysunku:	S_11	Rewizja:	00
Branża:	SANITARNA	Format:	A3
Data:	wrzesień 2016	Skala:	

Schemat montażu studni PCV rewizyjnej zwieńczeniem D400

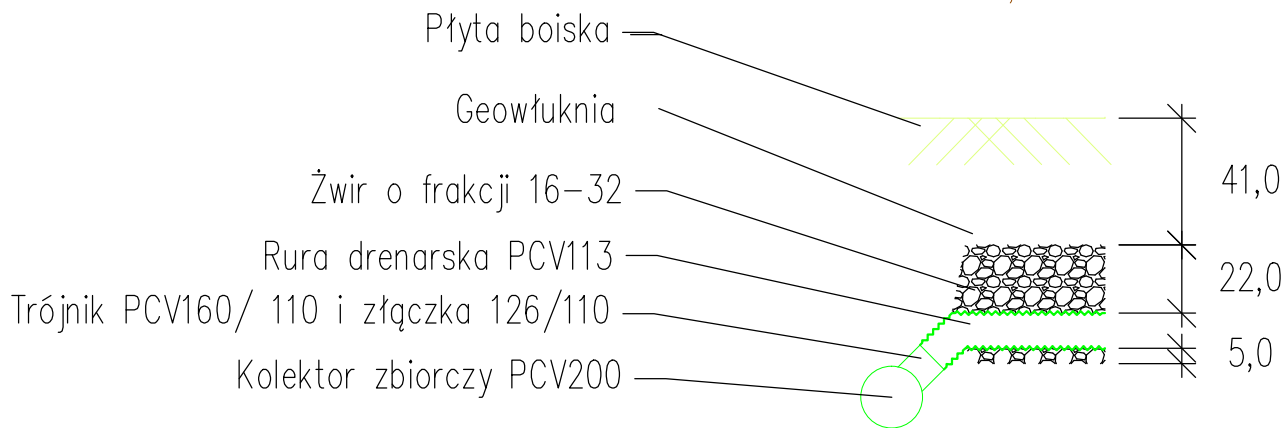
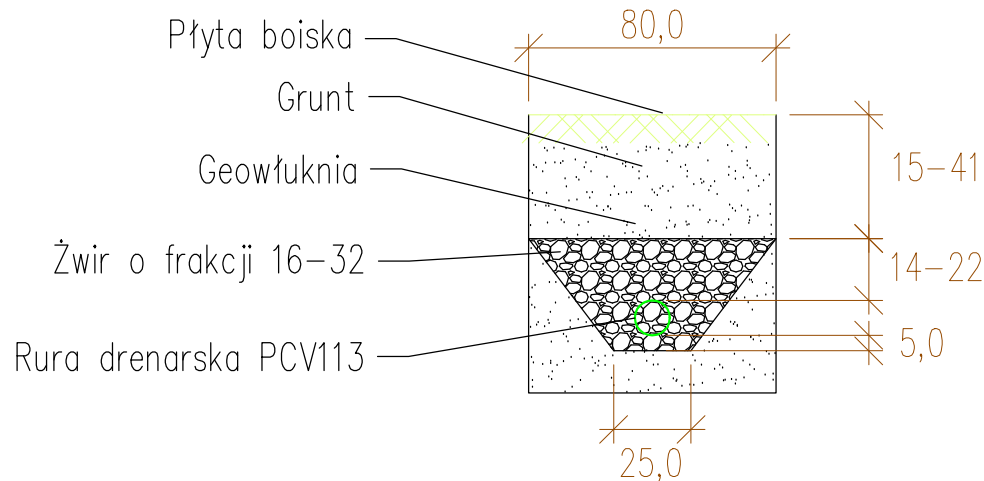


Schemat montażu studni PCV osadnikowej z wkładką insitu i zwieńczeniem B125



NAZWA INWESTYCJI: BUDOWA KOMPLEKSU BOISK WRAZ Z ZAPLECZEM SANITARNO-SZATNIOWYM przy Zespole Szkół Technicznych ul. Sejneńska 33, 16 - 400 Suwałki dz. nr 10688/3, 10688/2, 10687/4, 10687/3, 10683/2, 10684/1, 10683/1, 10682/2, 10682/4, 10682/5 obręb nr 05			
INWESTOR:		Miasto Suwałki ul. Mickiewicza 1 16-400 Suwałki	
ETAP:		PROJEKT WYKONAWCZY	
JEDNOSTKA PROJEKTOWA:		PRIMO PROJEKT KAROLINA WYRWAS-ZABORNA 05-270 MARKI, ul. Grunwaldzka 44E	
	Imię i nazwisko:	Nr uprawnień:	Podpis:
Projektował:	mgr inż. Krzysztof Polecki	Bł./59/92	
Nazwa rysunku: Schemat montażu studni PCV			
Nr rysunku:	S_12	Rewizja:	00
Branża:	SANITARNA	Format:	A4
Data:	wrzesień 2016	Skala:	1:100

Przekrój poprzeczny drenażu szczegół włączenia do kolektora zbiorczego 1:25



NAZWA INWESTYCJI: **BUDOWA KOMPLEKSU BOISK
WRAZ Z ZAPLECZEM SANITARNO-SZATNIOWYM**
przy Zespole Szkół Technicznych
ul. Sejneńska 33, 16 - 400 Suwałki
dz. nr 10688/3, 10688/2, 10687/4, 10687/3, 10683/2,
10684/1, 10683/1, 10682/2, 10682/4, 10682/5
obręb nr 05

INWESTOR: **Miasto Suwałki**
ul. Mickiewicza 1
16-400 Suwałki

ETAP: **PROJEKT WYKONAWCZY**

JEDNOSTKA PROJEKTOWA:

PRIMO PROJEKT

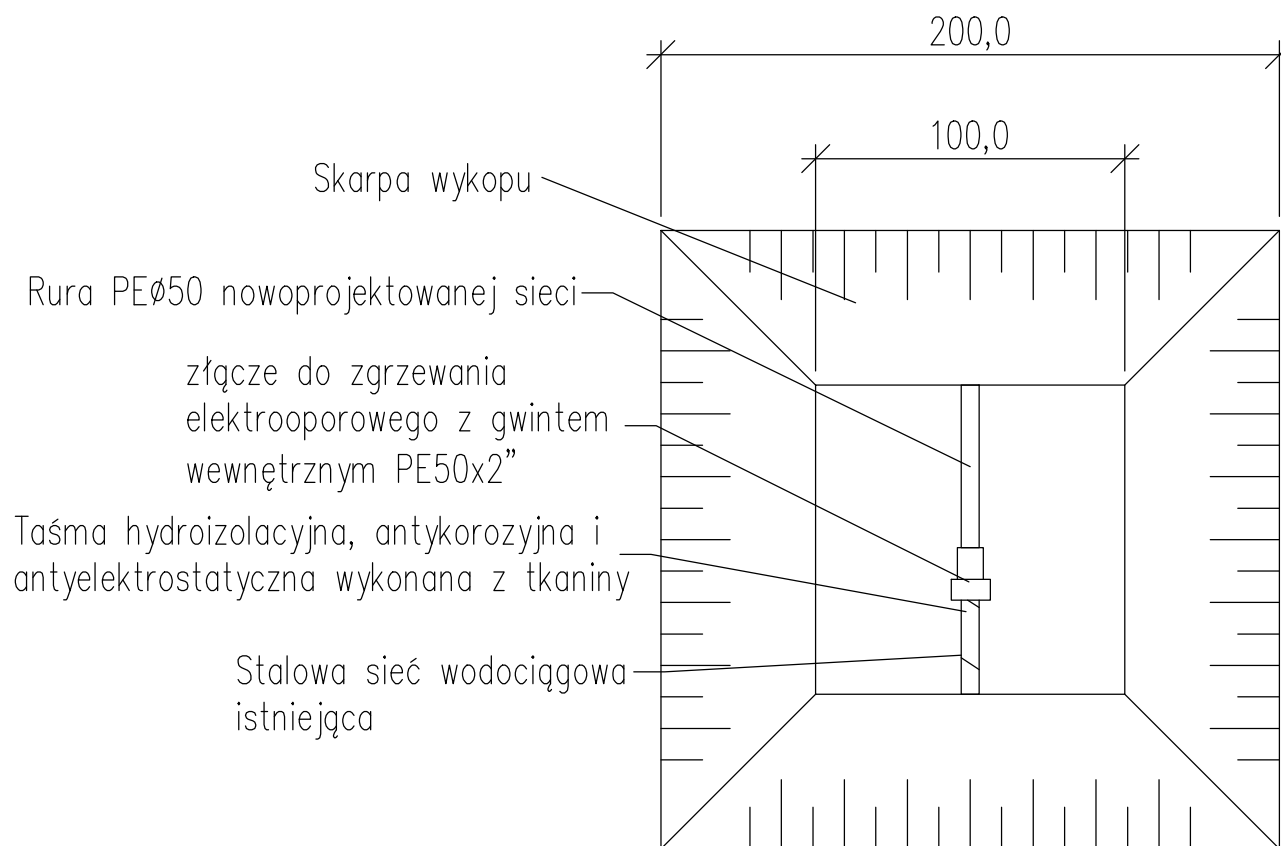
PRIMO PROJEKT
KAROLINA WYRWAS-ZABORNA
05-270 MARKI, ul. Grunwaldzka 44E

	Imię i nazwisko:	Nr uprawnień:	Podpis:
Projektował:	mgr inż. Krzysztof Polecki	Bł./59/92	

Nazwa rysunku:
**Przekrój poprzeczny drenażu, szczegół włączenia
do kolektora zbiorczego**

Nr rysunku:	S_13	Rewizja:	00
Branża:	SANITARNA	Format:	A4
Data:	wrzesień 2016	Skala:	1:25

Szczegół połączenia istniejącej sieci wodociągowej stalowej z nowoprojektowaną siecią PE w punkcie W2 i W6 1:25



NAZWA INWESTYCJI: **BUDOWA KOMPLEKSU BOISK
WRAZ Z ZAPLECZEM SANITARNO-SZATNIOWYM**
przy Zespole Szkół Technicznych
ul. Sejneńska 33, 16 - 400 Suwałki
dz. nr 10688/3, 10688/2, 10687/4, 10687/3, 10683/2,
10684/1, 10683/1, 10682/2, 10682/4, 10682/5
obręb nr 05

INWESTOR: **Miasto Suwałki**
ul. Mickiewicza 1
16-400 Suwałki

ETAP: **PROJEKT WYKONAWCZY**

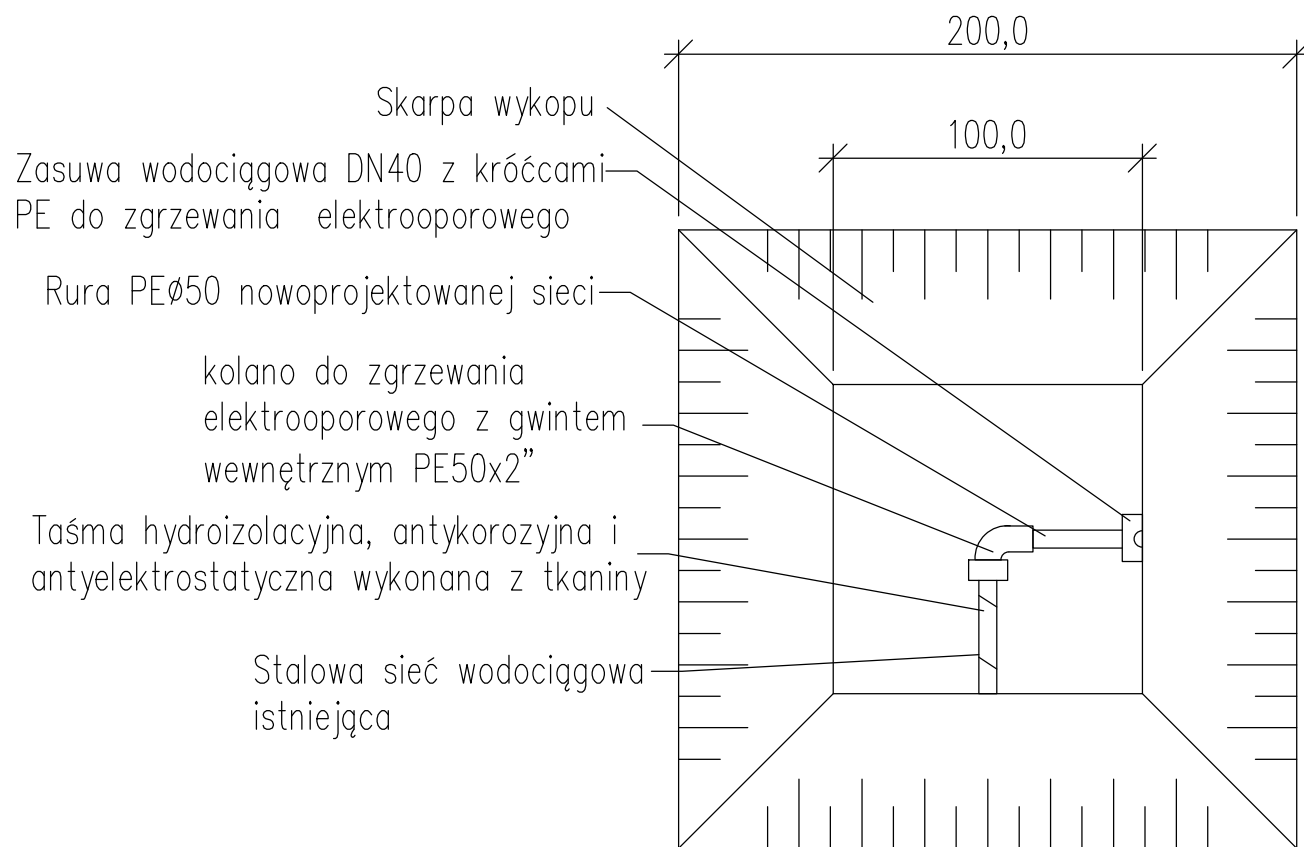
JEDNOSTKA PROJEKTOWA: **PRIMO PROJEKT**
KAROLINA WYRWAS-ZABORNA
05-270 MARKI, ul. Grunwaldzka 44E

	Imię i nazwisko:	Nr uprawnień:	Podpis:
Projektował:	mgr inż. Krzysztof Polecki	Bł./59/92	

Nazwa rysunku:
Szczegół połączenia istniejącej sieci wodociągowej stalowej z nowoprojektowaną siecią PE w punkcie W2 i W6

Nr rysunku:	S_14	Rewizja:	00
Branża:	SANITARNA	Format:	A4
Data:	wrzesień 2016	Skala:	1:25

Szczegół połączenia istniejącej sieci wodociągowej stalowej z nowoprojektowaną siecią PE w punkcie W1 1:25



NAZWA INWESTYCJI: **BUDOWA KOMPLEKSU BOISK
WRAZ Z ZAPLECZEM SANITARNO-SZATNIOWYM**
przy Zespole Szkół Technicznych
ul. Sejneńska 33, 16 - 400 Suwałki
dz. nr 10688/3, 10688/2, 10687/4, 10687/3, 10683/2,
10684/1, 10683/1, 10682/2, 10682/4, 10682/5
obręb nr 05

INWESTOR: **Miasto Suwałki**
ul. Mickiewicza 1
16-400 Suwałki

ETAP: **PROJEKT WYKONAWCZY**

JEDNOSTKA PROJEKTOWA: **PRIMO PROJEKT**
KAROLINA WYRWAS-ZABORNA
05-270 MARKI, ul. Grunwaldzka 44E

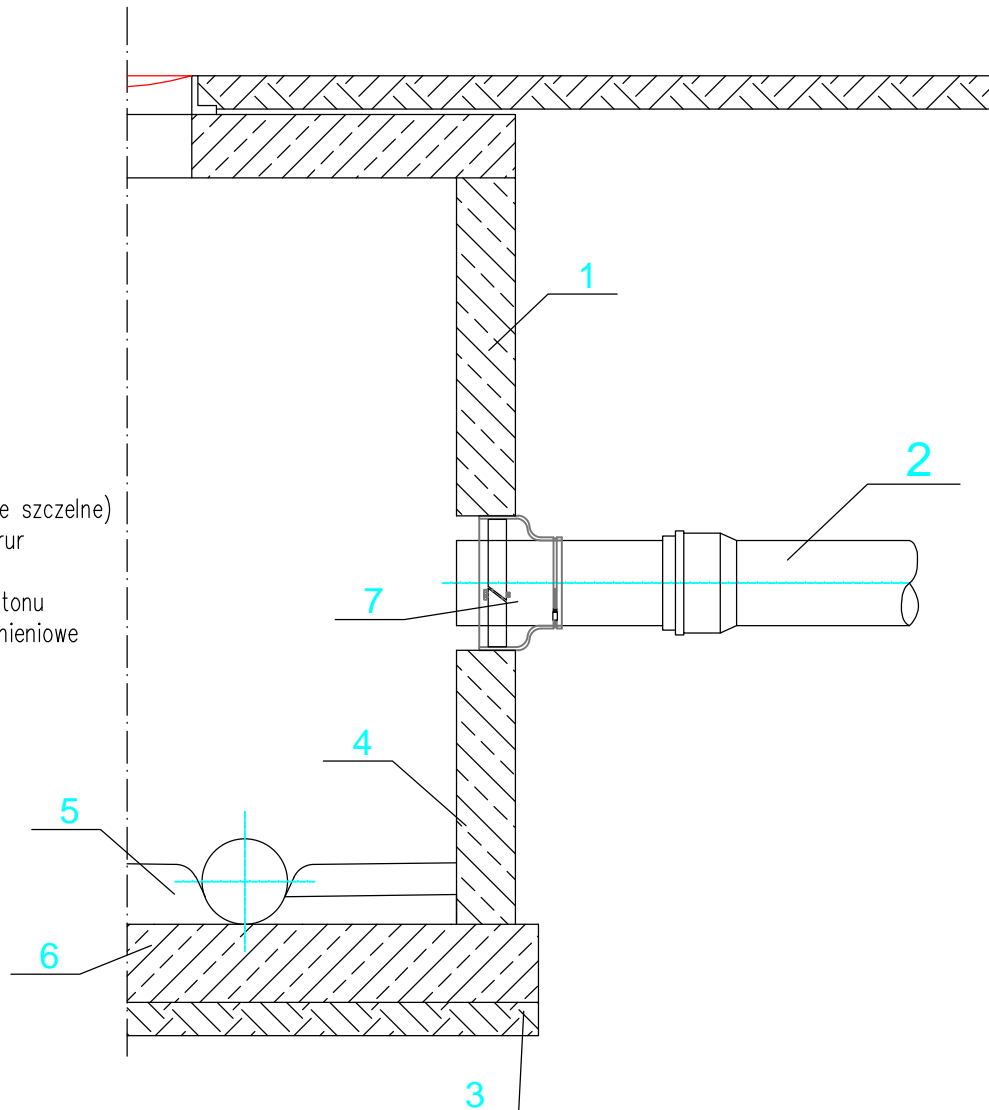
	Imię i nazwisko:	Nr uprawnień:	Podpis:
Projektował:	mgr inż. Krzysztof Polecki	Bł./59/92	

Nazwa rysunku:
Szczegół połączenia istniejącej sieci wodociągowej stalowej z nowoprojektowaną siecią PE w punkcie W1

Nr rysunku:	S_15	Rewizja:	00
Branża:	SANITARNA	Format:	A4
Data:	wrzesień 2016	Skala:	1:25

Szczegół włączenia do studni betonowej

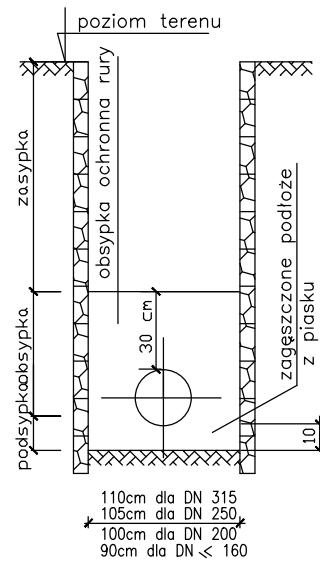
1. Ściana studni betonowej
2. Rura przewodowa PVC
3. Podłoże z betonu
4. Tuleja ochronna (przejście szczelne) właściwa dla producenta rur
5. Kineta z betonu
6. Dno prefabrykowane z betonu
7. Przejście szczelne bezciśnieniowe ZW integra



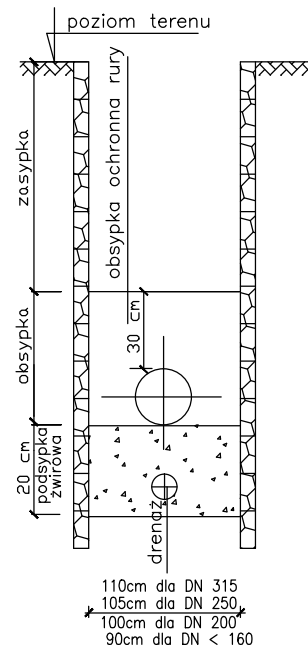
NAZWA INWESTYCJI: BUDOWA KOMPLEKSU BOISK WRAZ Z ZAPLECZEM SANITARNO-SZATNIOWYM przy Zespole Szkół Technicznych ul. Sejneńska 33, 16 - 400 Suwałki dz. nr 10688/3, 10688/2, 10687/4, 10687/3, 10683/2, 10684/1, 10683/1, 10682/2, 10682/4, 10682/5 obręb nr 05			
INWESTOR:		Miasto Suwałki ul. Mickiewicza 1 16-400 Suwałki	
ETAP:		PROJEKT WYKONAWCZY	
JEDNOSTKA PROJEKTOWA:		PRIMO PROJEKT KAROLINA WYRWAS-ZABORNA 05-270 MARKI, ul. Grunwaldzka 44E	
Imię i nazwisko:		Nr uprawnień:	Podpis:
Projektował: mgr inż. Krzysztof Polecki		BŁ/59/92	
Nazwa rysunku: Szczegół włączenia do studni betonowej			
Nr rysunku:	S_16	Revizja:	00
Branża:	SANITARNA	Format:	A4
Data:	wrzesień 2016	Skala:	

Szczegół układania rurociągów w wykopie

Wykop szalowany
– grunt suchy



Wykop szalowany
– woda gruntowa
odwodnienie drenażem



NAZWA INWESTYCJI: **BUDOWA KOMPLEKSU BOISK
WRAZ Z ZAPLECZEM SANITARNO-SZATNIOWYM**
przy Zespole Szkół Technicznych
ul. Sejneńska 33, 16 - 400 Suwałki
dz. nr 10688/3, 10688/2, 10687/4, 10687/3, 10683/2,
10684/1, 10683/1, 10682/2, 10682/4, 10682/5
obręb nr 05

INWESTOR: **Miasto Suwałki**
ul. Mickiewicza 1
16-400 Suwałki

ETAP: **PROJEKT WYKONAWCZY**

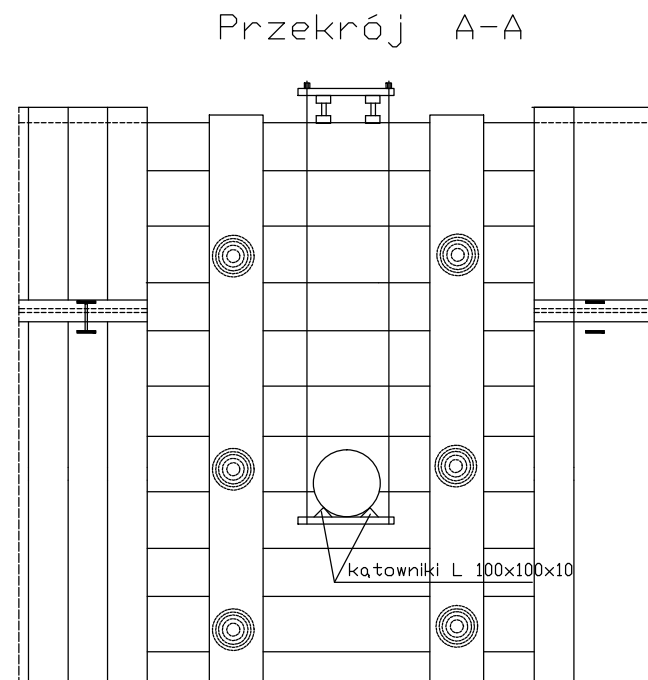
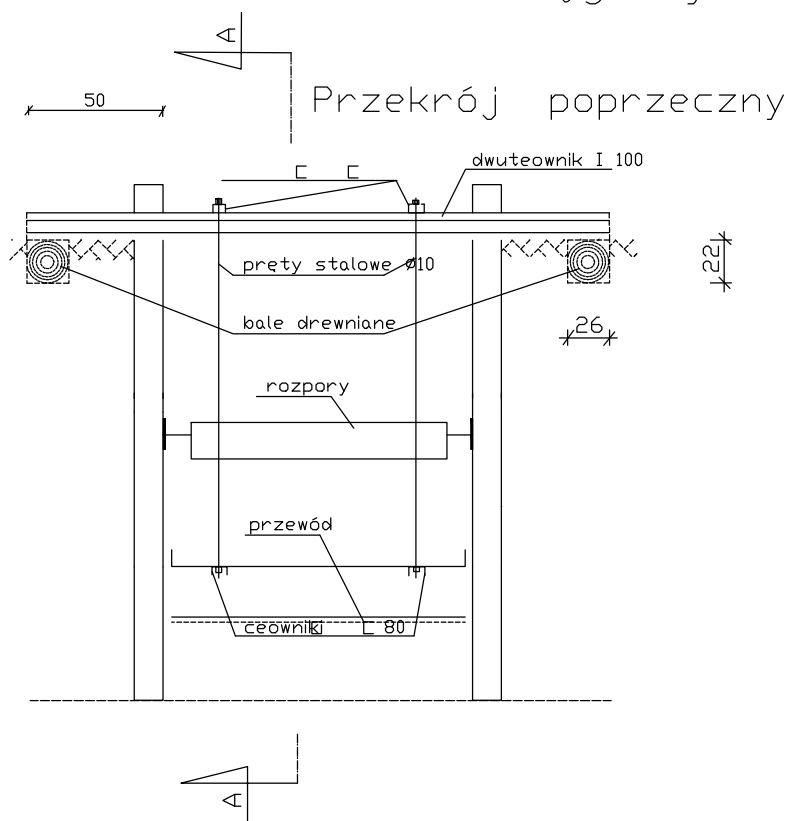
JEDNOSTKA PROJEKTOWA: **PRIMO PROJEKT**
KAROLINA WYRWAS-ZABORNA
05-270 MARKI, ul. Grunwaldzka 44E

	Imię i nazwisko:	Nr uprawnień:	Podpis:
Projektował:	mgr inż. Krzysztof Polecki	Bł./59/92	

Nazwa rysunku:
Szczegół układania rurociągów w wykopie

Nr rysunku:	S_17	Rewizja:	00
Branża:	SANITARNA	Format:	A4
Data:	wrzesień 2016	Skala:	

Zabezpieczenie przewodów gazowych, wodociągowych i kanalizacyjnych



Katowniki mogą służyć tylko do przewodów kanalizacyjnych

NAZWA INWESTYCJI: **BUDOWA KOMPLEKSU BOISK
WRAZ Z ZAPLECZEM SANITARNO-SZATNIOWYM**
przy Zespole Szkół Technicznych
ul. Sejneńska 33, 16 - 400 Suwałki
dz. nr 10688/3, 10688/2, 10687/4, 10687/3, 10683/2,
10684/1, 10683/1, 10682/2, 10682/4, 10682/5
obręb nr 05

INWESTOR: **Miasto Suwałki**
ul. Mickiewicza 1
16-400 Suwałki

ETAP: **PROJEKT WYKONAWCZY**

JEDNOSTKA PROJEKTOWA:

PRIMO PROJEKT

PRIMO PROJEKT
KAROLINA WYRWAS-ZABORNA
05-270 MARKI, ul. Grunwaldzka 44E

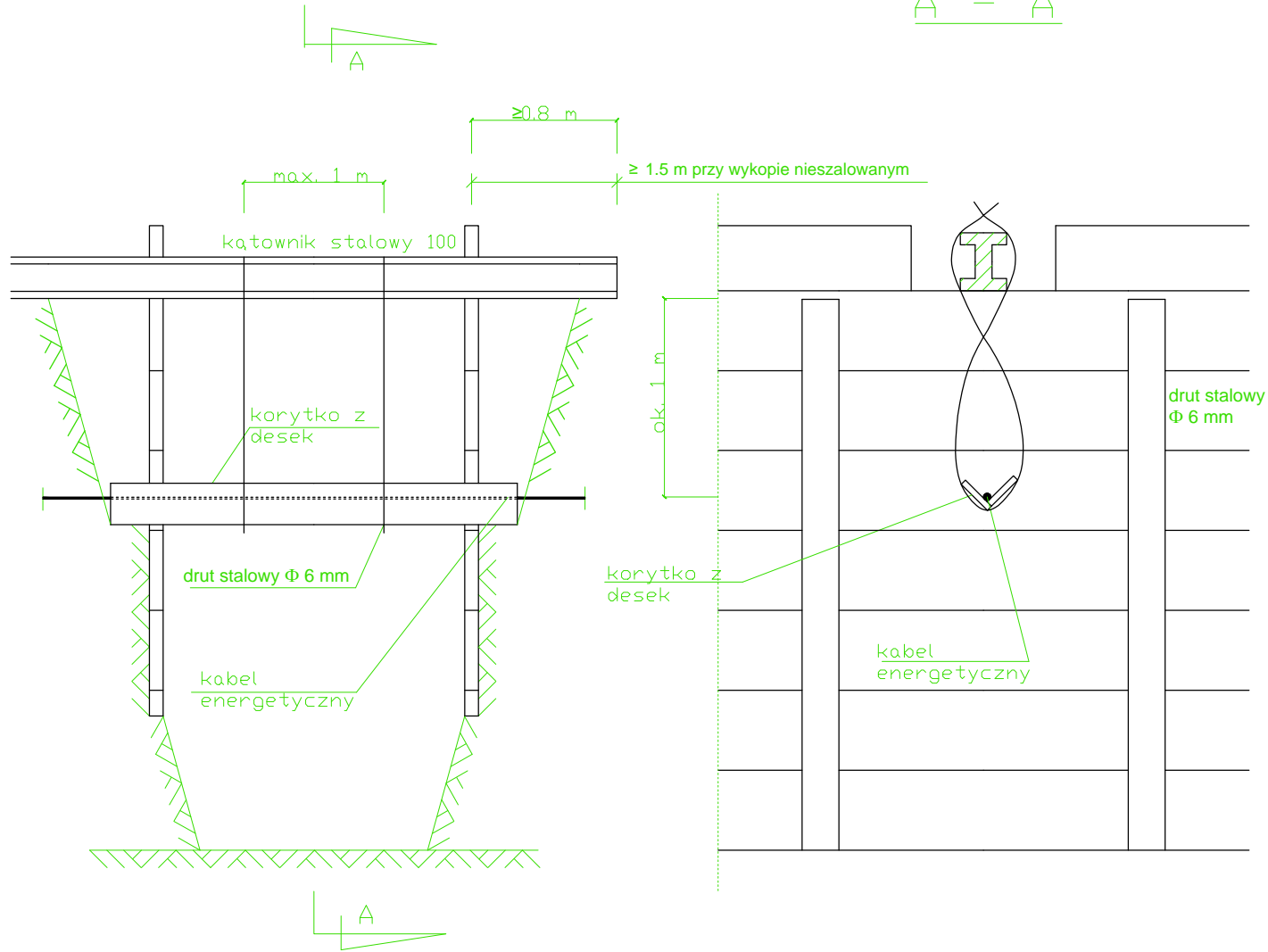
	Imię i nazwisko:	Nr uprawnień:	Podpis:
Projektował:	mgr inż. Krzysztof Polecki	BŁ/59/92	

Nazwa rysunku:
**Zabezpieczenie przewodów gazowych,
wodociągowych i kanalizacyjnych**

Nr rysunku:	S_18	Revizja:	00
Branża:	SANITARNA	Format:	A4
Data:	wrzesień 2016	Skala:	

Zabezpieczenie kabli telefonicznych i energetycznych

A - A



NAZWA INWESTYCJI: **BUDOWA KOMPLEKSU BOISK
WRAZ Z ZAPLECZEM SANITARNO-SZATNIOWYM**
przy Zespole Szkół Technicznych
ul. Sejneńska 33, 16 - 400 Suwałki
dz. nr 10688/3, 10688/2, 10687/4, 10687/3, 10683/2,
10684/1, 10683/1, 10682/2, 10682/4, 10682/5
obręb nr 05

INWESTOR: **Miasto Suwałki**
ul. Mickiewicza 1
16-400 Suwałki

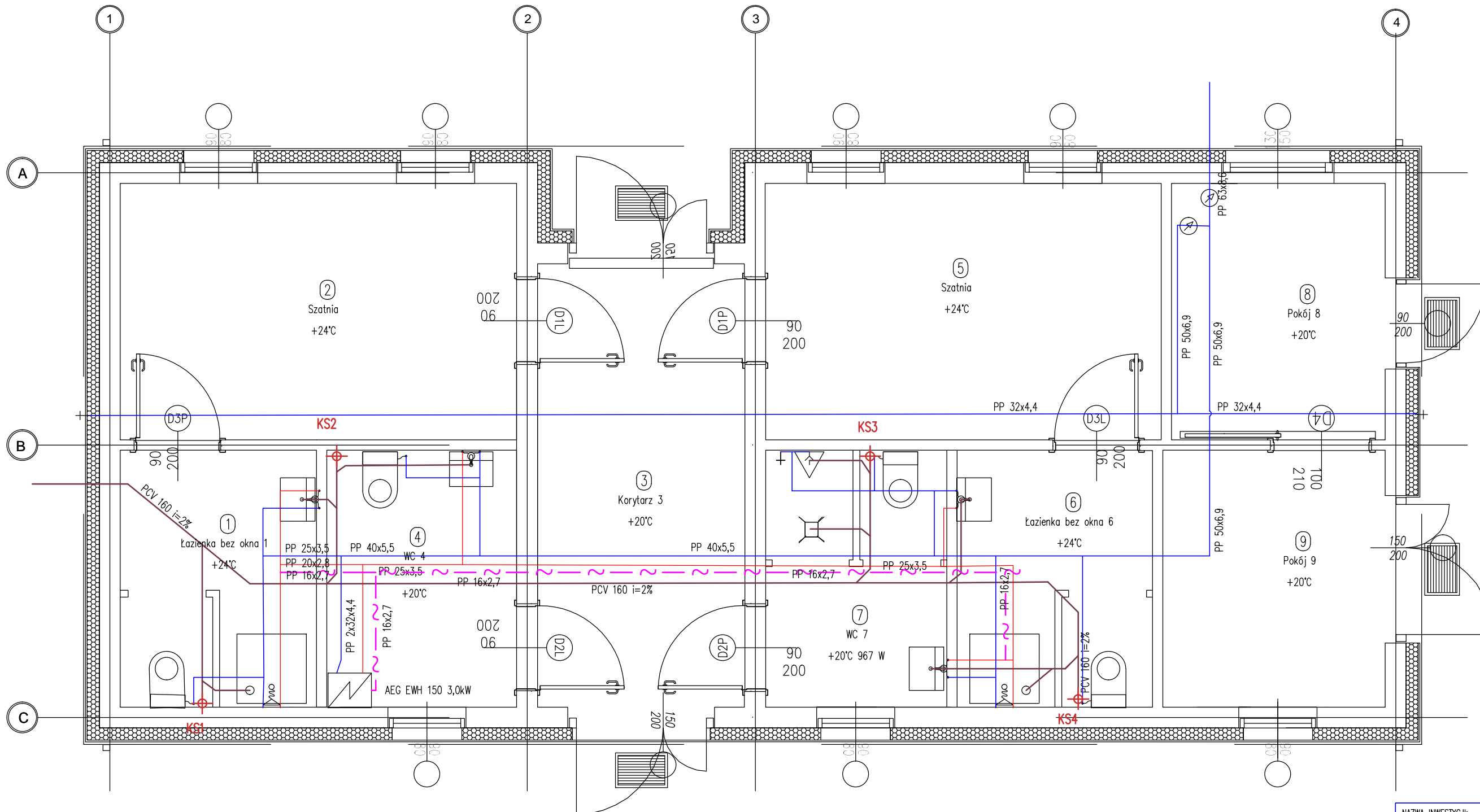
ETAP: **PROJEKT WYKONAWCZY**

JEDNOSTKA PROJEKTOWA: **PRIMO PROJEKT**
KAROLINA WYRWAS-ZABORNA
05-270 MARKI, ul. Grunwaldzka 44E

	Imię i nazwisko:	Nr uprawnień:	Podpis:
Projektował:	mgr inż. Krzysztof Polecki	Bł./59/92	

Nazwa rysunku:
Zabezpieczenie kabli telefonicznych i energetycznych

Nr rysunku:	S_19	Rewizja:	00
Branża:	SANITARNA	Format:	A4
Data:	wrzesień 2016	Skala:	



⑨ Numer pomieszczenia
 Pokój 9 Opis pomieszczenia
 +20°C Projektowana temperatura

— Przewód wody zimnej PP prowadzony w posadzce
 — Przewód wody ciepłej PP prowadzony w posadzce
 — Rura podposadzkowej kanalizacji sanitarnej PCV

KS3 Pion kanalizacji sanitarnej
 Urządzenia WOD-KAN

NAZWA INWESTYCJI: BUDOWA KOMPLEKSU BOISK
 WRĄZ Z ZAPLECZEM SANITARNO-SZATNIOWYM
 przy Zespole Szkół Technicznych
 ul. Sejneńska 33, 16 - 400 Suwałki
 dz. nr 10688/3, 10688/2, 10687/4, 10687/3, 10683/2,
 10684/1, 10683/1, 10682/2, 10682/4, 10682/5
 obręb nr 05

INWESTOR: Miasto Suwałki
 ul. Mickiewicza 1
 16-400 Suwałki

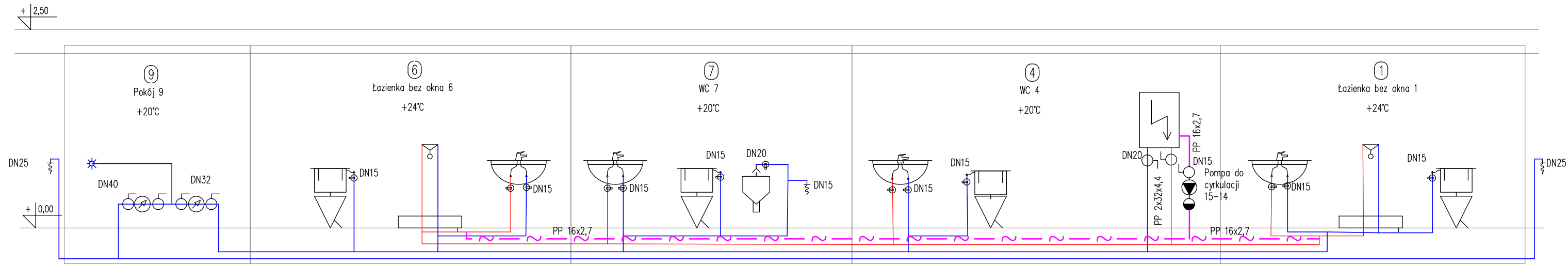
ETAP: PROJEKT WYKONAWCZY

JEDNOSTKA PROJEKTOWA: PRIMO PROJEKT
 KAROLINA WYRWAS-ZABORNA
 05-270 MARKI, ul. Grunwaldzka 44E

Imię i nazwisko:	Nr uprawnień:	Podpis:
Projektował: mgr inż. Krzysztof Polecki	BŁ/59/92	

Nazwa rysunku: ZAPLECZE - RZUT PARTERU
 INSTALACJA WODNO-KANALIZACYJNA

Nr rysunku: S_20	Rewizja: 00
Branża: SANITARNA	Format: A3
Data: wrzesień 2016	Skala: 1:50



⑨ Numer pomieszczenia
Pokój 9 Opis pomieszczenia
+20°C Projektowana temperatura

— Przewód wody zimnej PP prowadzony w posadzce
— Przewód wody ciepłej PP prowadzony w posadzce

Urządzenia WOD-KAN
 Armatura

NAZWA INWESTYCJI: **BUDOWA KOMPLEKSU BOISK WRAZ Z ZAPLECZEM SANITARNO-SZATNIOWYM przy Zespole Szkół Technicznych ul. Sejneńska 33, 16 - 400 Suwałki**
dz. nr 10688/3, 10688/2, 10687/4, 10687/3, 10683/2, 10684/1, 10683/1, 10682/2, 10682/4, 10682/5
obręb nr 05

INWESTOR: **Miasto Suwałki**
ul. Mickiewicza 1
16-400 Suwałki

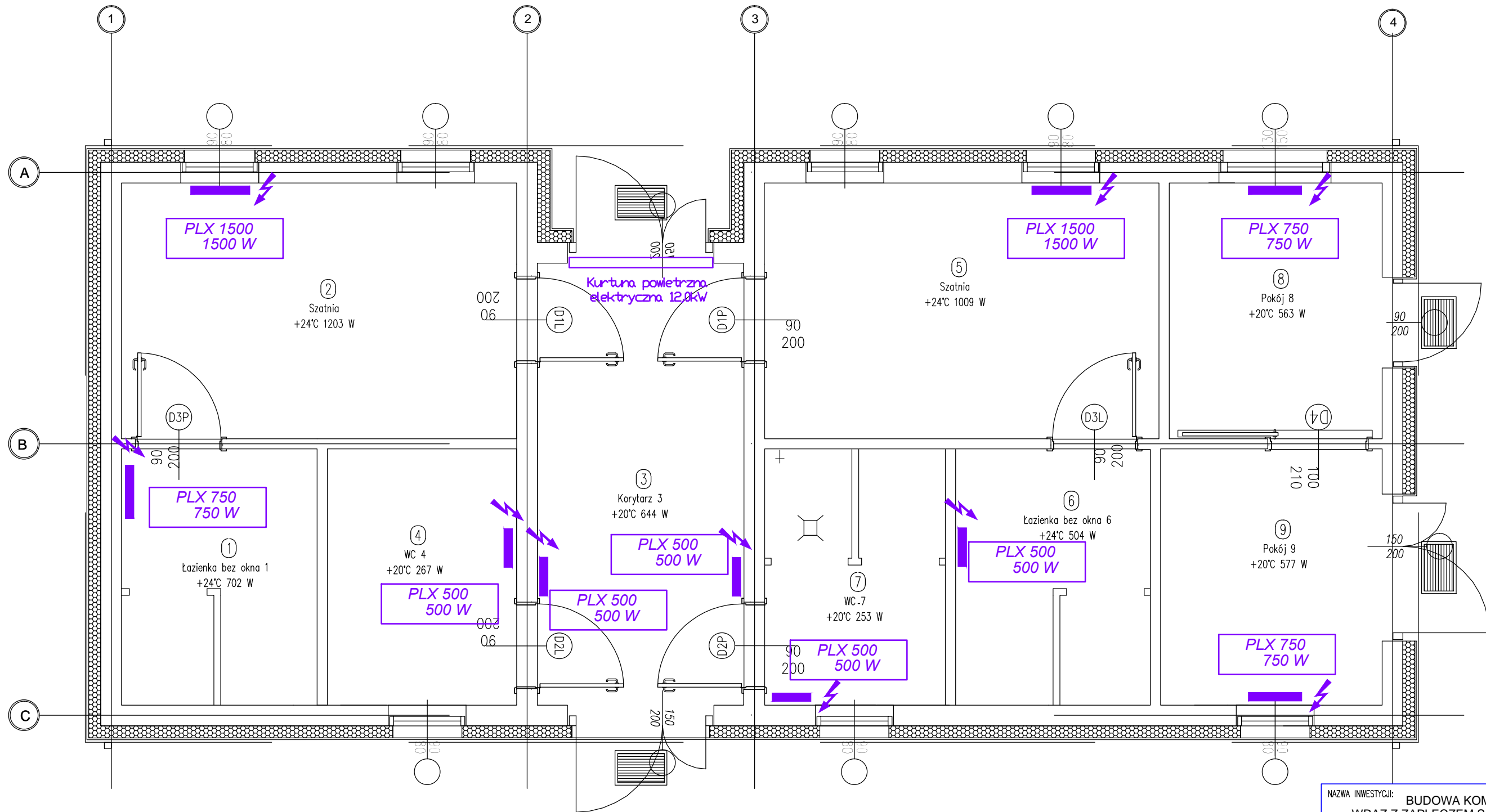
ETAP: **PROJEKT WYKONAWCZY**

JEDNOSTKA PROJEKTOWA: **PRIMO PROJEKT**
KAROLINA WYRWAS-ZABORNA
05-270 MARKI, ul. Grunwaldzka 44E

Imię i nazwisko:	Nr uprawnień:	Podpis:
Projektował: mgr inż. Krzysztof Polecki	BŁ/59/92	

Nazwa rysunku: **ZAPLECZE - ROZWINIĘCIE INSTALACJA WODNO-KANALIZACYJNA**

Nr rysunku: S_21	Revizja: 00
Branża: SANITARNA	Format: A3
Data: wrzesień 2016	Skala:



8 Numer pomieszczenia
 Pokój 8 Opis pomieszczenia
 +20°C 563 W Temperatura, obciążenie cieplne



PLX 500 500 W
 Typ grzejnika
 Moc grzejnika

NAZWA INWESTYCJI: BUDOWA KOMPLEKSU BOISK
 WRAZ Z ZAPLECZEM SANITARNO-SZATNIOWYM
 przy Zespole Szkół Technicznych
 ul. Sejneńska 33, 16 - 400 Suwałki
 dz. nr 10688/3, 10688/2, 10687/4, 10687/3, 10683/2,
 10684/1, 10683/1, 10682/2, 10682/4, 10682/5
 obręb nr 05

INWESTOR: Miasto Suwałki
 ul. Mickiewicza 1
 16-400 Suwałki

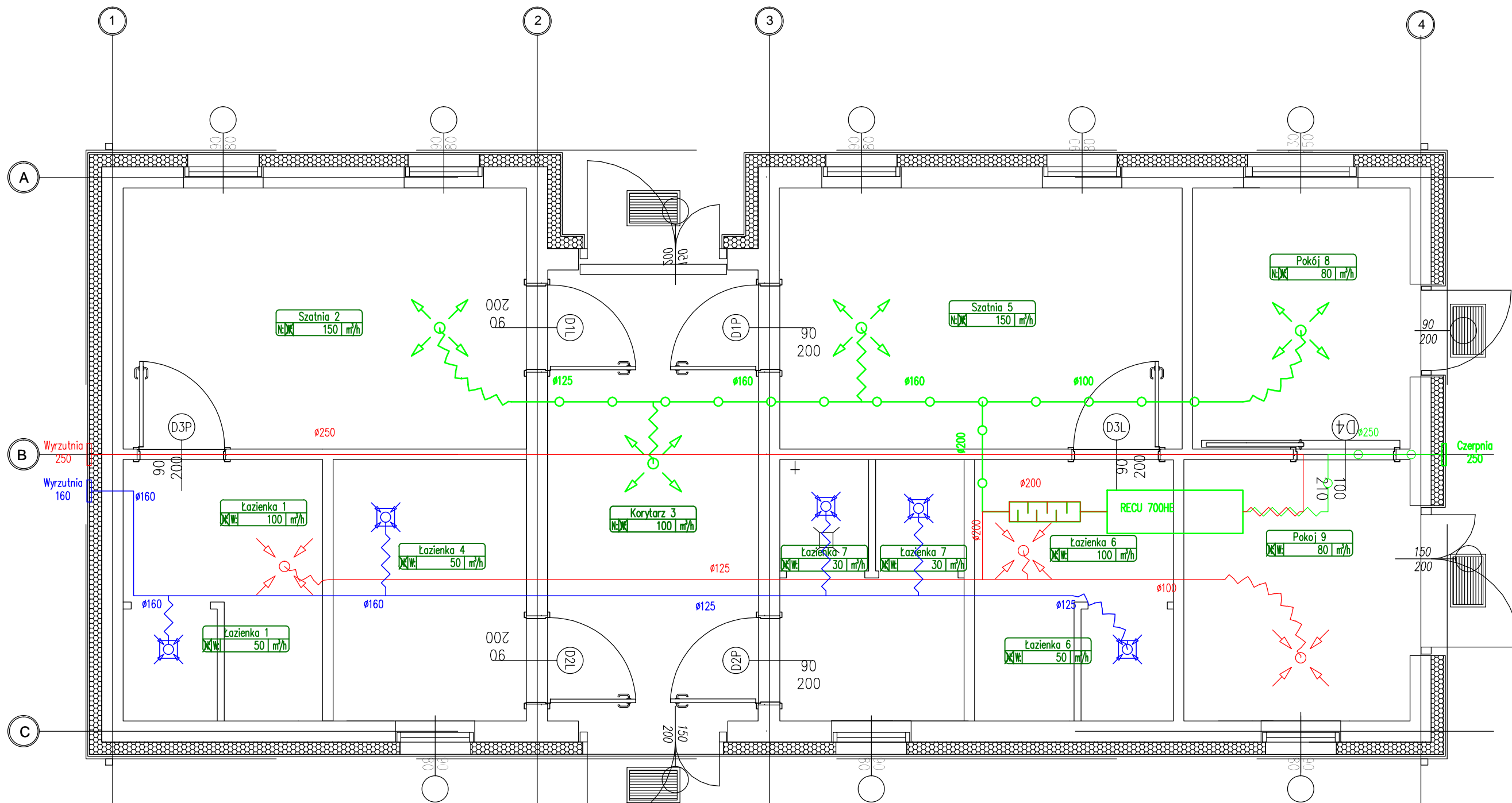
ETAP: PROJEKT WYKONAWCZY

JEDNOSTKA PROJEKTOWA: PRIMO PROJEKT
 KAROLINA WYRWAS-ZABORNA
 05-270 MARKI, ul. Grunwaldzka 44E

Imię i nazwisko:	Nr uprawnień:	Podpis:
Projektował: mgr inż. Krzysztof Polecki	BŁ/59/92	

Nazwa rysunku: ZAPLECZE - RZUT PARTERU
 OGRZEWANIE GRZEJNIKAMI ELEKTRYCZNYMI

Nr rysunku: S_22	Revizja: 00
Branża: SANITARNA	Format: A3
Data: wrzesień 2016	Skala: 1:50



- | | | | |
|--|---|--|--|
| | Opis pomieszczenia | | Kanaty nawiewne SPIRO mocowane na stropie parteru |
| | Strumień powietrza wentylacyjnego nawiew/wywiew | | Kanaty wywiewne SPIRO mocowane na stropie parteru |
| | Anemostat nawiewny | | Kanaty nawiewne/wywiewne elastyczne preizolowane typu FLEX |
| | Anemostat wywiewny | | Kanałowy tłumik hałasu |
| | Kanaty nawiewne SPIRO mocowane pod dachem | | Wentylator łazienkowy z klapą zwrótną, uruchamiany z włącznika światła |
| | Kanaty wywiewne SPIRO mocowane pod dachem | | |

NAZWA INWESTYCJI: **BUDOWA KOMPLEKSU BOISK WRAZ Z ZAPLECZEM SANITARNO-SZATNIOWYM przy Zespole Szkół Technicznych ul. Sejneńska 33, 16 - 400 Suwałki**
 dz. nr 10688/3, 10688/2, 10687/4, 10687/3, 10683/2, 10684/1, 10683/1, 10682/2, 10682/4, 10682/5
 obręb nr 05

INWESTOR: **Miasto Suwałki ul. Mickiewicza 1 16-400 Suwałki**

ETAP: **PROJEKT WYKONAWCZY**

JEDNOSTKA PROJEKTOWA: **PRIMO PROJEKT KAROLINA WYRWAS-ZABORNA 05-270 MARKI, ul. Grunwaldzka 44E**

Imię i nazwisko:	Nr uprawnień:	Podpis:
Projektował: mgr inż. Krzysztof Polecki	BL/59/92	

Nazwa rysunku: **ZAPLECZE - RZUT PARTERU WENTYLACJA MECHANICZNA Z ODZYSKIEM CIEPŁA**

Nr rysunku: S_23	Rewizja: 00
Branża: SANITARNA	Format: A3
Data: wrzesień 2016	Skala: 1:50