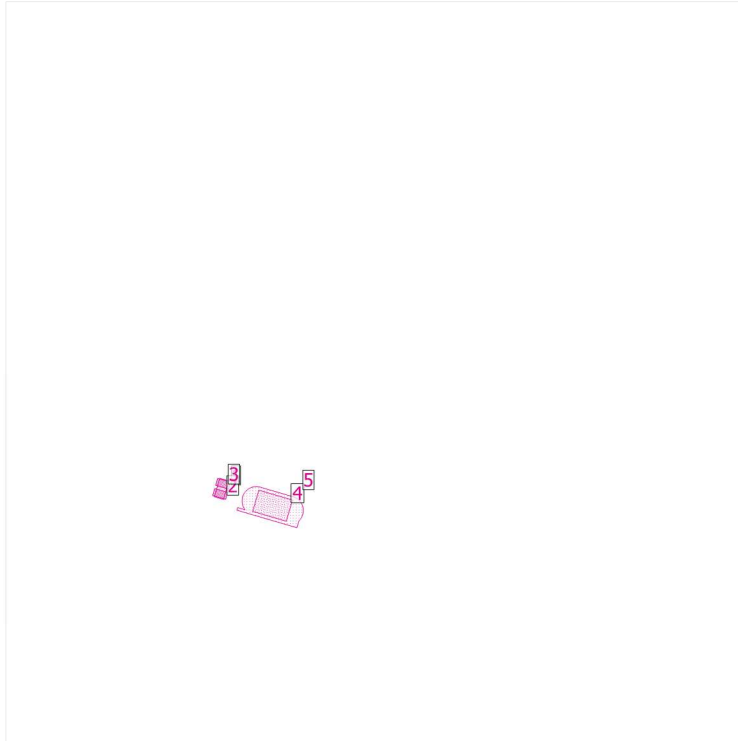


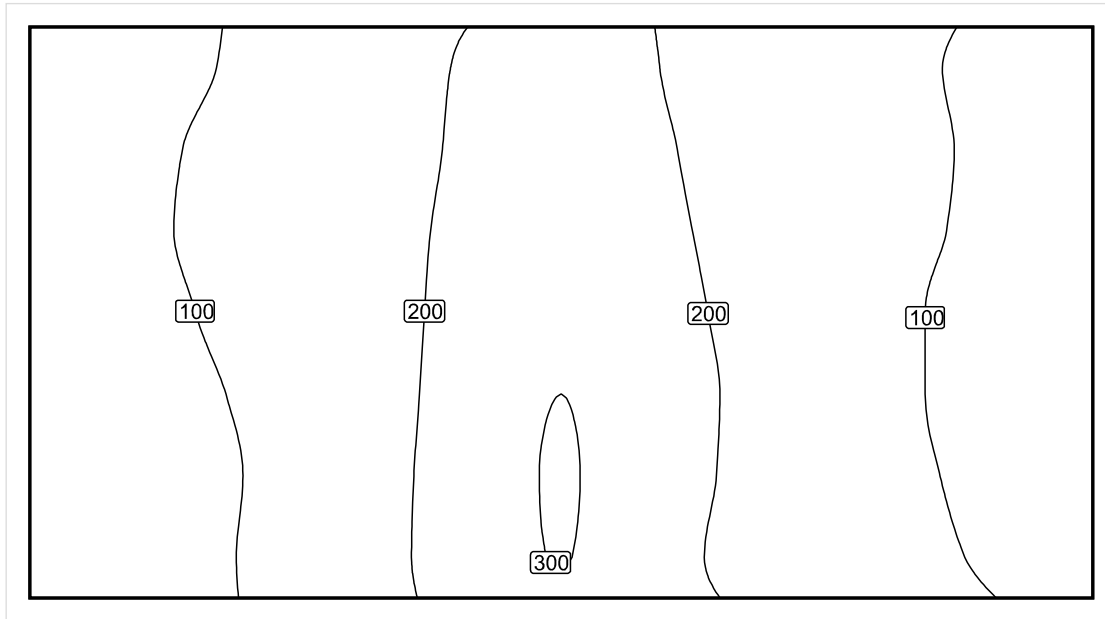
## Teren 1



## Ogólne

Powierzchnia	Wynik	Średn. (zad.)	Min.	Maks.	Min/środek	Min/maks
1 boisko do kosza 1	Pionowe natężenie oświetlenia [lx]	150	64.9	304	0.43	0.21
2 boisko do kosza 2	Pionowe natężenie oświetlenia [lx]	161	75.1	324	0.47	0.23
3 boisko do piłki	Pionowe natężenie oświetlenia [lx]	183	96.5	320	0.53	0.30
5 lekkoatletyka	Pionowe natężenie oświetlenia [lx]	105	35.4	192	0.34	0.18
4 boisko trawiaste	Pionowe natężenie oświetlenia [lx]	101	84.7	178	0.84	0.48

## boisko do kosza 1

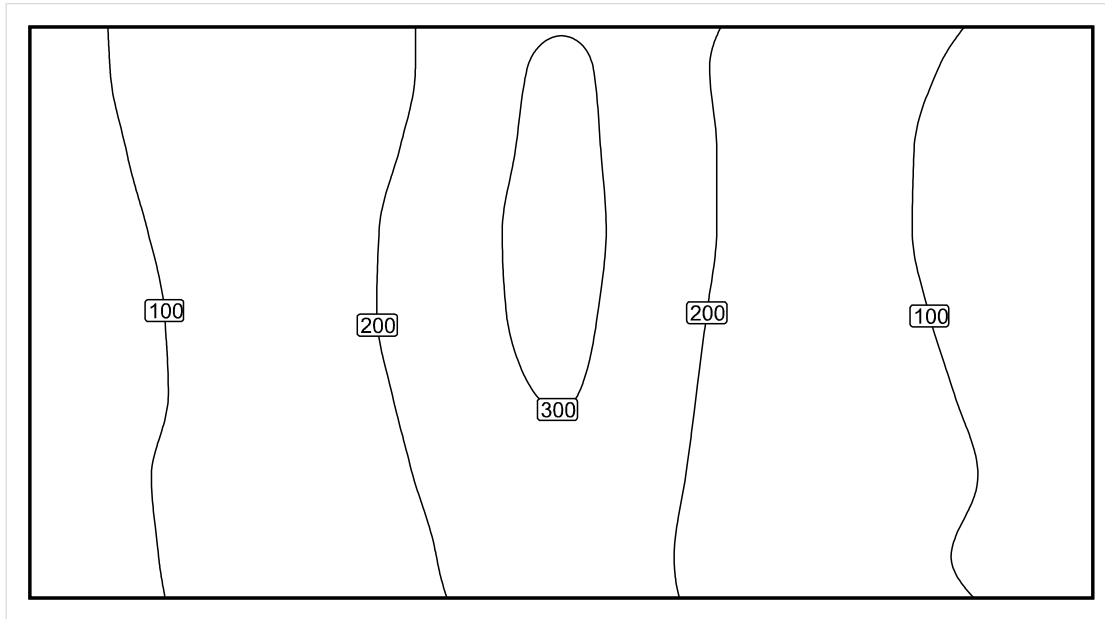


Skala: 1 : 200

Pionowe natężenie oświetlenia (Siatka)

Średn. (rzecz.): 150 lx, Min.: 64.9 lx, Maks.: 304 lx, Min/środek: 0.43, Min/maks: 0.21

## boisko do kosz 2

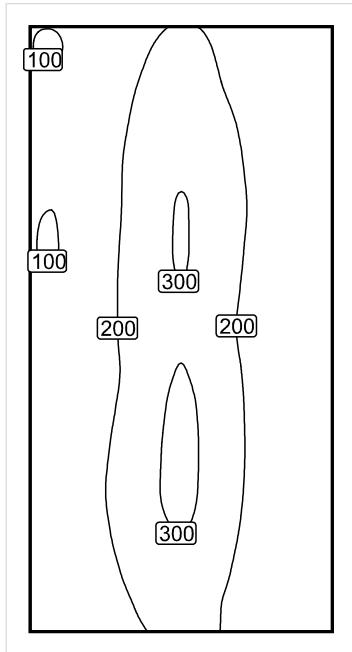


Skala: 1 : 200

Pionowe natężenie oświetlenia (Siatka)

Średn. (rzecz.): 161 lx, Min.: 75.1 lx, Maks.: 324 lx, Min/środek: 0.47, Min/maks: 0.23

## boisko do piłki

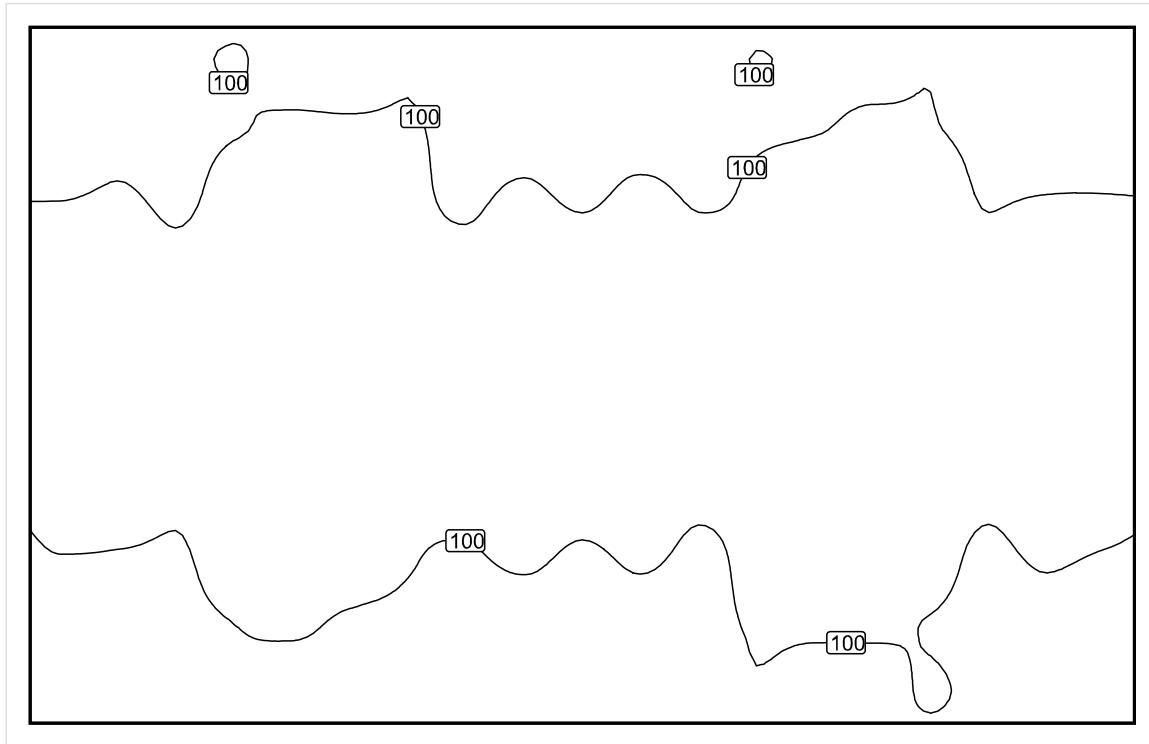


Skala: 1 : 500

Pionowe natężenie oświetlenia (Siatka)

Średn. (rzecz.): 183 lx, Min.: 96.5 lx, Maks.: 320 lx, Min/środek: 0.53, Min/maks: 0.30

## boisko trawiaste

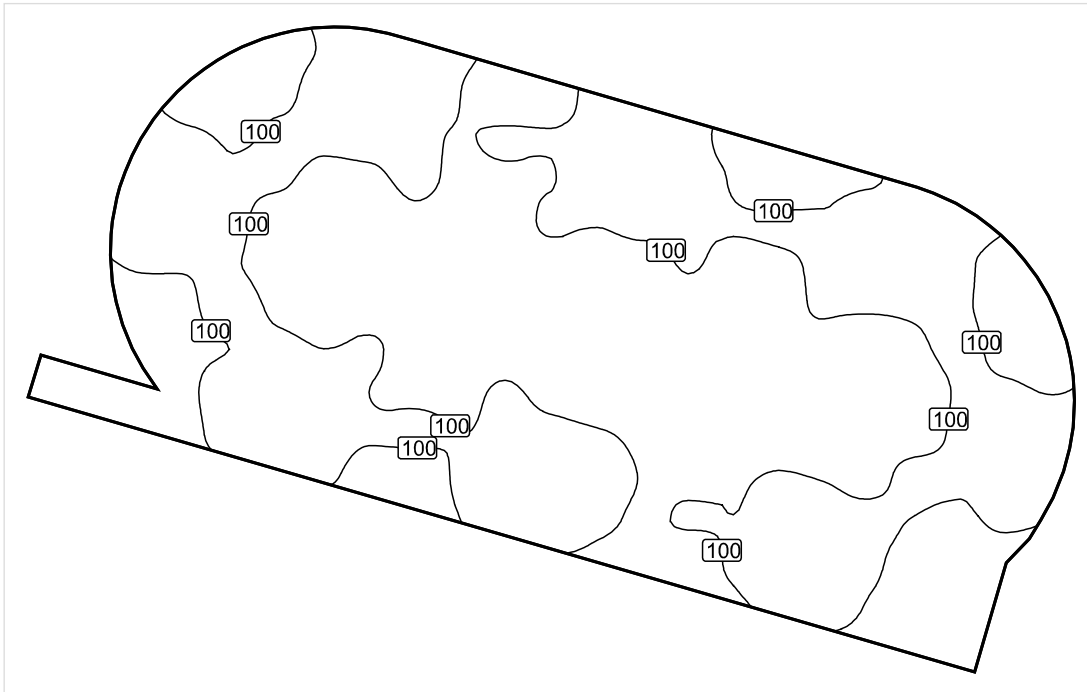


Skala: 1 : 500

Pionowe natężenie oświetlenia (Siatka)

Średn. (rzecz.): 101 lx, Min.: 84.7 lx, Maks.: 178 lx, Min/środek: 0.84, Min/maks: 0.48

## lekkoatletyka



Skala: 1 : 1000

Pionowe natężenie oświetlenia (Siatka)

Średn. (rzecz.): 105 lx, Min.: 35.4 lx, Maks.: 192 lx, Min/środek: 0.34, Min/maks: 0.18