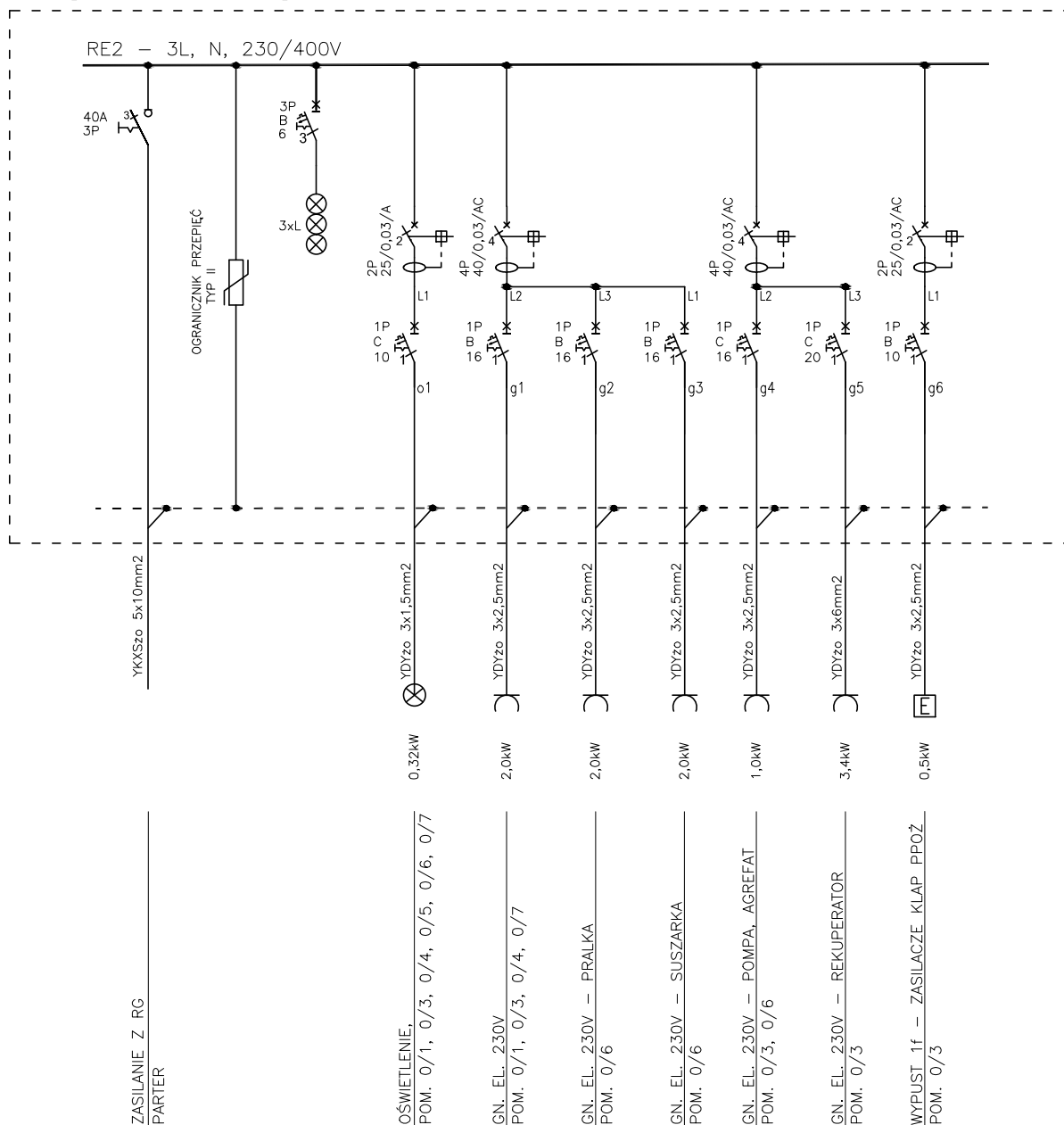


ROZDZIELNICA RE2



ROZDZIELNICA NATYNKOWA
2x24 MODUŁY
Z DRZWICZKAMI I ZAMKIEM

$P_i = 11,22\text{kW}$

$k_j = 0,76$

$P_s = 8,58\text{kW}$

$\cos\varphi = 0,93$

$I_B = 13,3\text{A}$

Inwestor		MIASTO SUWAŁKI ul. Mickiewicza 1 16-400 Suwałki	
Nazwa i adres obiektu budowlanego	REMONT, PRZEBUDOWA I NADBUDOWA ZABYTKOWEGO BUDYNKU ZE ZMIANĄ SPOSOBU UŻYTKOWANIA NA ŻŁOBEK MIEJSKI Z INSTALACJAMI WRAZ Z ZAGOSPODAROWANIEM TERENU, W TYM BUDOWĄ OŚWIETLENIA, ŚMIETNIKA, MAŁEJ ARCHITEKTURY, OGRODZENIA, UTWARDZEN CIĄGÓW KOMUNIKACYJNYCH ORAZ REMONT ZABYTKOWEGO OGRODZENIA I ROZBIÓRKA KOLIDUJĄCYCH ISTNIEJĄCYCH ELEMENTÓW ZAGOSPODAROWANIA NA DZIAŁKACH 10960/10, 10960/26 I 11372	Data	28.01.2019
		Skala	---
		Nr rys.	E-10
Tytuł Rysunku	SCHEMAT ROZDZIELNICY RE2	PROJEKT WYKONAWCZY	
Jednostka projektowania			
 ATELIER >> ZETTA << ul. Suraska 2/11, 15-422 Białystok, tel: 85 742 49 49, fax: 85 742 43 69, e-mail: zetta@zetta.com.pl ul. Pratulinska 10/2, 03-511 Warszawa, tel: 22 812 64 67, fax: 22 812 47 48, e-mail: atelier@zetta.com.pl www.zetta.com.pl			
nr uprawnień / izba podpis			
Projektant inst. elektryczny	<i>mgr inż. W. Grudziński</i>	BL 138/92 POIB Nr PDL/IE/0416/01	
Spr. inst. elektrycznych	<i>mgr inż. M. Jodkowski</i>	BL 63/02 POIB Nr PDL/IE/0017/06	
PROJEKT chroniony prawem autorskim – zgodnie z Ustawą o Prawie Autorskim i prawach pokrewnych Dz.U.24.poz.83 z dn.4.02.1994r. Powielanie całości lub fragmentów bez zgody autora projektu – ZABRONIONE			