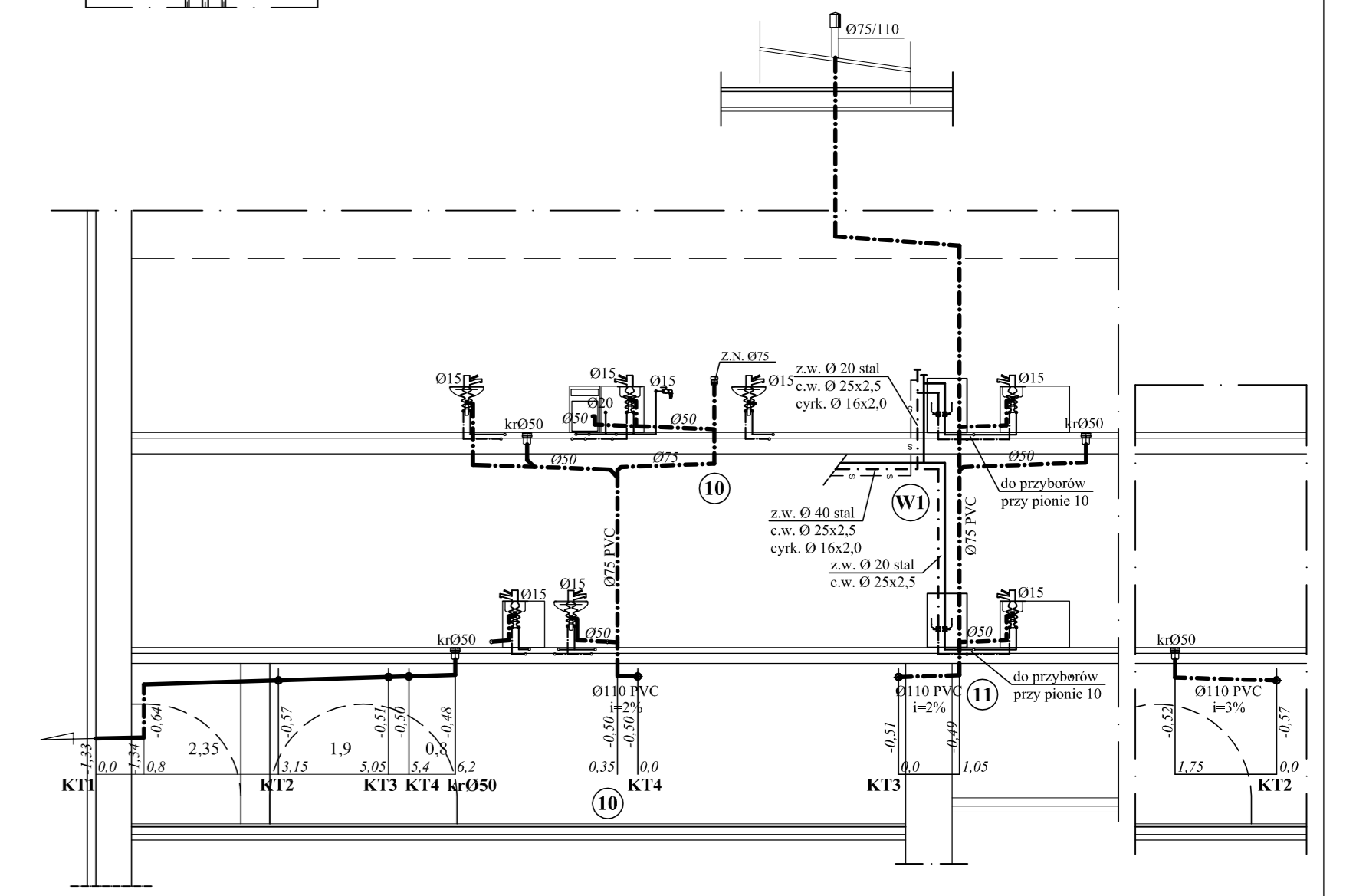
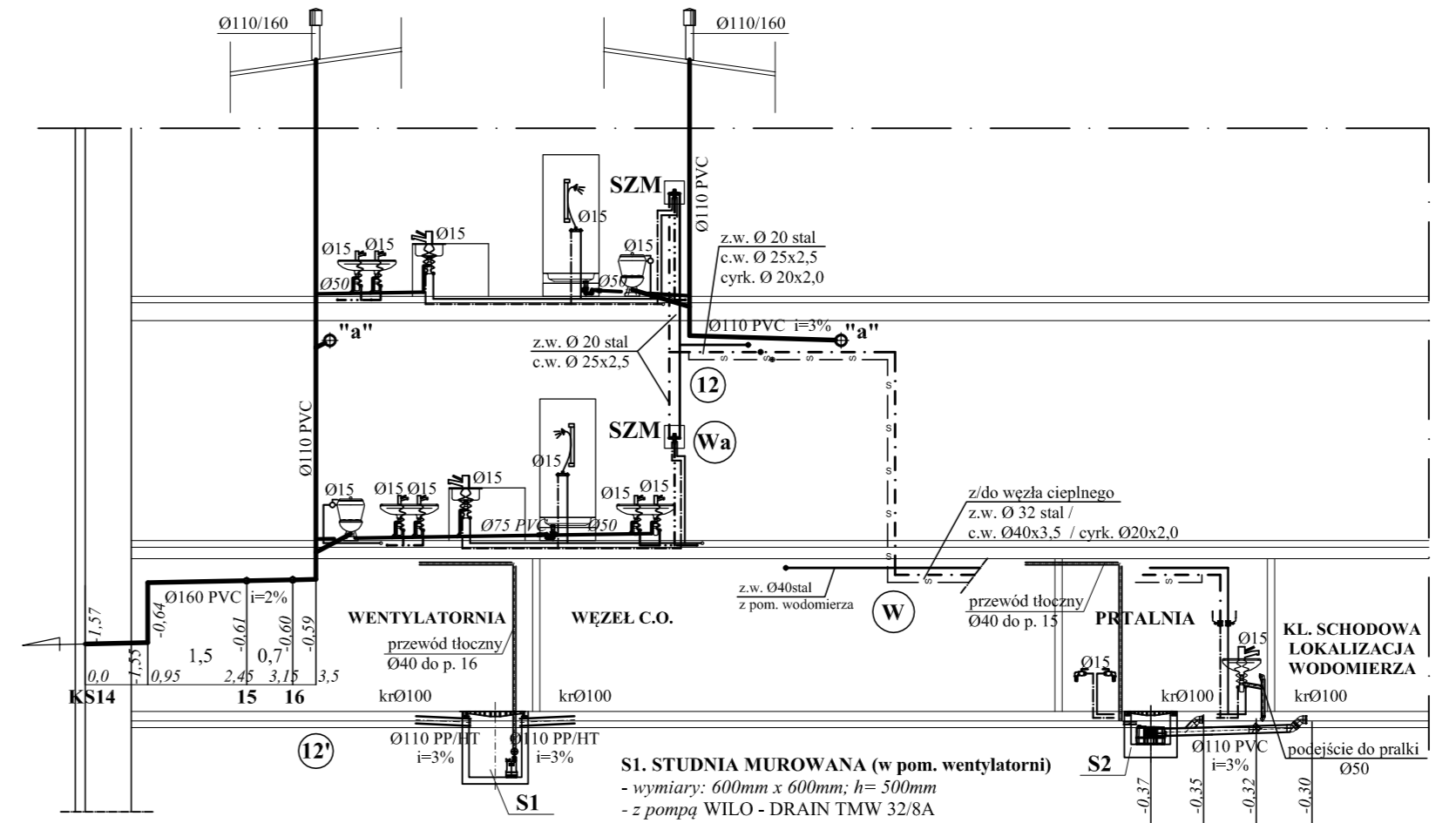
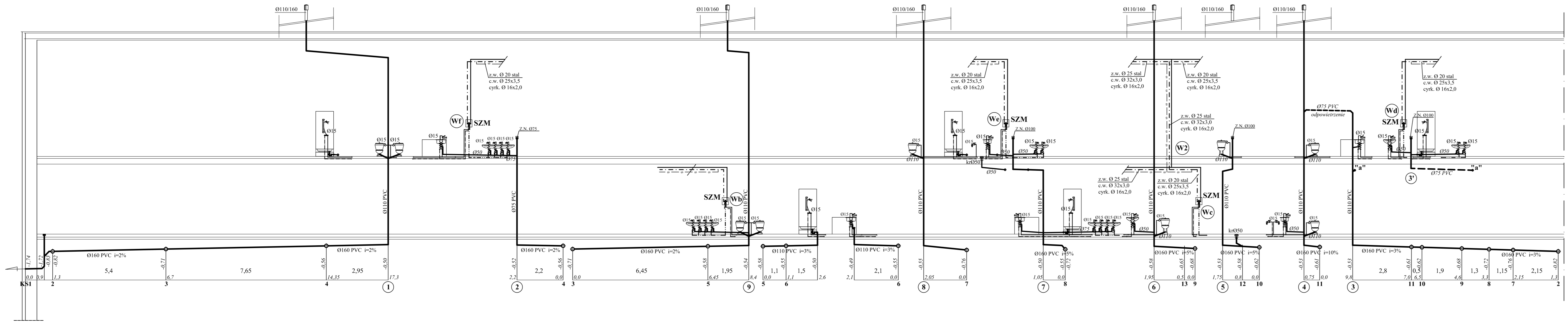
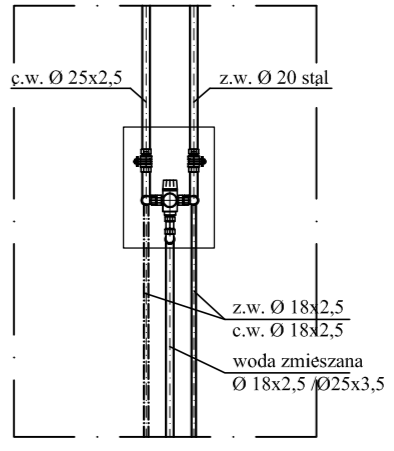


Inwestor		URZĄD MIASTA SUWAŁKI ul. Mickiewicza 1 16-400 Suwałki	
Nazwa i adres obiektu budowlanego	PRZEBUDOWA BUDYNKU UŻYTECZNOŚCI PUBLICZNEJ NA POTRZEBY ŻŁOBKA Z ROZBÓRKĄ OBIEKTÓW TERENOWYCH ORAZ BUDOWA ŚMIETNIKA Z POMIĘCZENIEM GOSPODARCYM wraz z ELEMENTAMI ZAGOSPODAROWANIA TERENU I NIEZBĘDNA INFRASTRUKTURA TECHNICZNA przy ulicy Kosciuszki 6 w Suwałkach na działkach o nr ewid.geod.gr. 10960 / 101 10960 / 26	Data	28.01.2019
		Skala	1:100
Tytuł Rysunku	ROZWIĄCZENIE INSTALACJI WOD.-KAN.	Nr rys.	4
Jednostka projektowania	ATELIER >> ZETTA << ul. Suwalska 2/11, 15-422 Biajostok, tel: 85 742 49 49, fax: 85 742 43 69, e-mail: zetta@zetta.com.pl ul. Prutalska 10/2, 03-511 Warszawa, tel: 22 812 64 67, fax: 22 812 47 46, e-mail: atelier@zetta.com.pl www.zetta.com.pl		
Autor	mgr inż. M. Sawicki	nr uprawnień / kategoria	podpis
Sprawdzający	mgr inż. B. Wojsław	BL 22900 PDU.051523.01	
		BL 14688, BL 21493 PDU.051671.01	
PROJEKT chroniony prawem autorskim – zgodnie z Ustawą o Prawie Autorskim i prawach pokrewnych Dz.U.24.00.83 z dn.4.02.1994r. Powielanie całości lub fragmentów bez zgody autora projektu – ZABRONIONE			

**SZM  
SZFAFA Z ZAWOREM MIESZAJĄCYM Dn20  
WYMIARY w cm. (h=40; szer. 30; gl.15)**



- S1. STUDNIA MUROWANA (w pom. wentylatorni)**  
- wymiary: 600mm x 600mm; h= 500mm  
- z pompą WIŁO - DRAIN TMW 32/8A
- S2. STUDNIA MUROWANA (w pom. pralni)**  
- wymiary: 600mm x 600mm; h= 500mm  
- z agregatem do pompowania ścieków