

LEGENDA

Przewody instalacji c.o. (zasilanie i powrót)
z rur PE-Xc, układane w posadzce

Przewody instalacji c.o. (zasilanie i powrót)
z rur stalowych, prowadzone pod strómem

Systemowa szafka podtynkowa do rozdzielaczy
o wym. 560-600, 580, 110-165 (wys. x sze. x gł.)

Grzejnik stalowy płytowy
z podłączeniem dolnym

Grzejnik stalowy płytowy
z podłączeniem bocznym

V-33/750/900

K-33/600/900

Wysokość

Ilość płyt

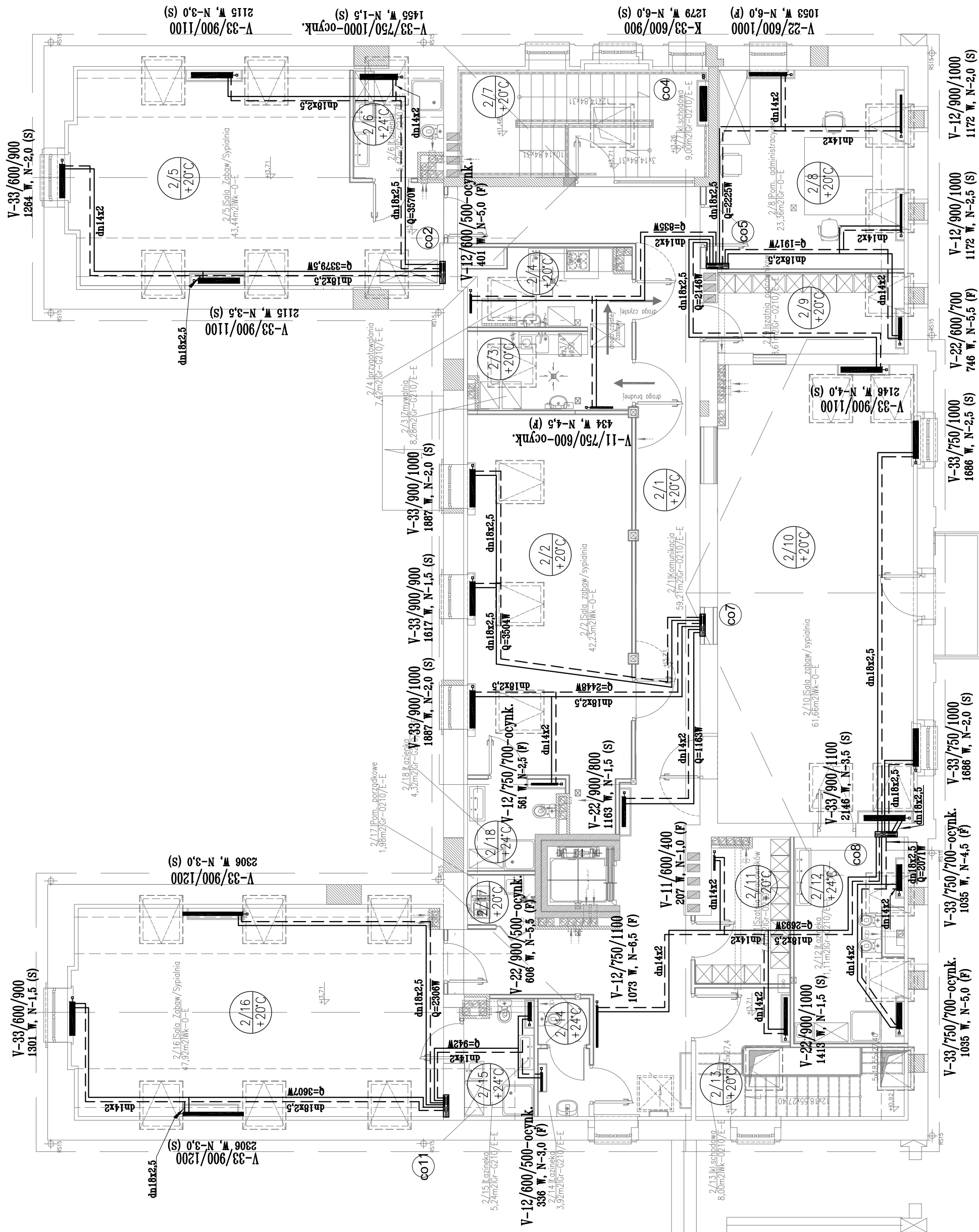
Długość

V22/600/1200
1344W, N=1,5 (P/S)

Opis grzejnika

Moc grzejnika

Nastawa
Wkładka zaworowa
F - precyzyjna
S - standardowa



Investor	URZĄD MIASTA SUWAŁKI ul. Mickiewicza 1, 16-400 Suwałki		
Nazwa i adres obiektu budowlanego	PRZEBUDOWA BUDYNKU UŻYTECZNOŚCI PUBLICZNEJ NA POTRZEBY ŻŁOBKA Z ROZBIÓRKĄ OBIEKTÓW TERENOWYCH ORAZ BUDOWA ŚMIETNIKA Z POMIESZCZENEM GOSPODARCZYM WRAZ Z ELEMENTAMI ZAGOSPODAROWANIA TERENU I NIEZBĘDNA INFRASTRUKTURA TECHNICZNA przy ulicy Kosciuszki 8 w Suwałkach	Data	28.01.2019
Typu Rysunku	na działkach o nr ewid.gosp.dzi. 10960 / 101.10960 / 26	Skala	1:100
Jednostka projektowania	RYLUT PODDASZA - INSTALACJA C.O.	Nr rys.	3
Autor	mgr inż. M. Sawicki	PROJEKT WYKONAWCZY	
Sprawdzający	mgr inż. B. Wojsław	nr uprawnień / Izba podpis	
			BL 22/00 PDL/IS/132/01
			BL 146/88, BL 214/93 PDL/IS/107/101
ul. Suraska 2/11, 15-422 Białystok, tel: 85 742 49 49, fax: 85 742 43 69, e-mail: zetta@zetta.com.pl ul. Prutylfiska 10/2, 03-511 Warszawa, tel: 22 812 64 67, fax: 22 812 47 48, e-mail: atelier@zetta.com.pl www.zetta.com.pl			

PROJEKT chroniony prawem autorskim - zgodnie z Ustawą o Prawie Autorskim i prawach pokrewnych
Dz.U.24.poz.83 z dn.4.02.1994r. Powielanie całości lub fragmentów bez zgody autora projektu - ZABRONIONE