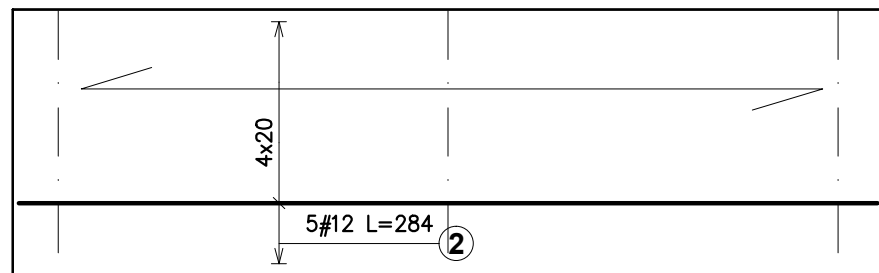
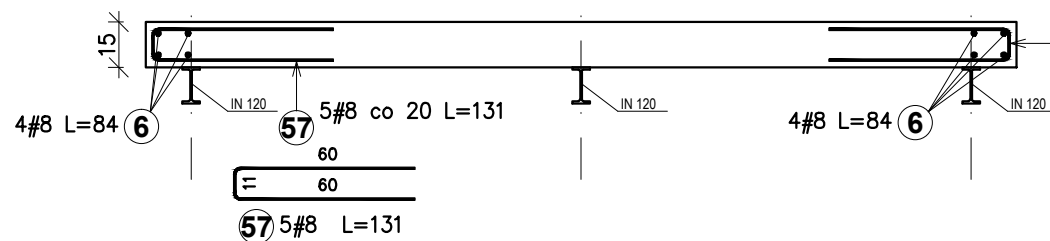
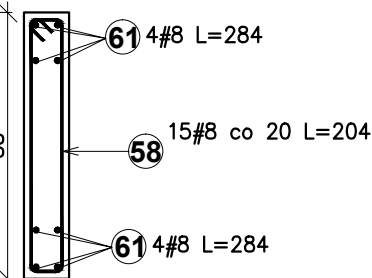
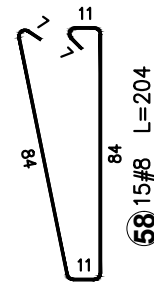
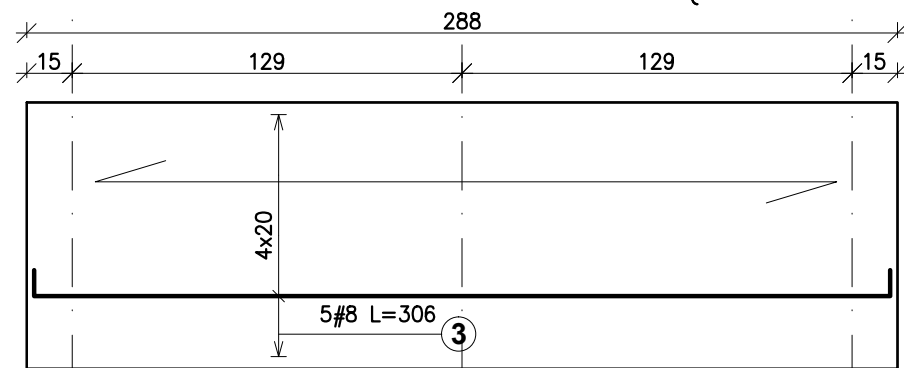


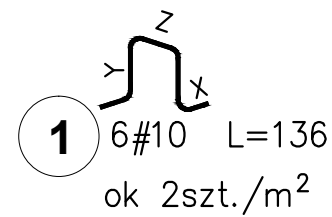
# ZBROJENIE DOŁEM



# ZBROJENIE GÓRĄ

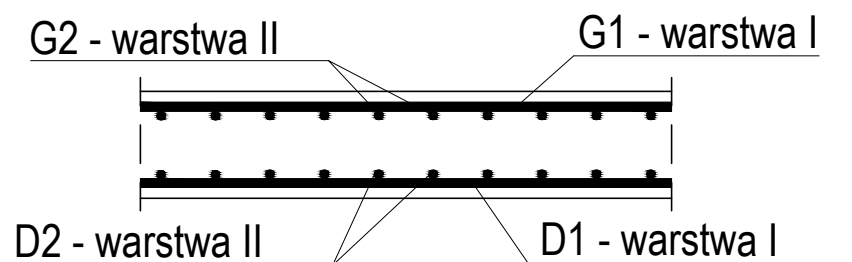


## Stożeczki pod zbrojenie górne



UWAGA  
Geometrię stożeczka sprawdzić i odpowiednio dopasować w zależności od dochodzących warstw zbrojenia stropu

## Przekrój płyty Oznaczenie warstw zbrojenia

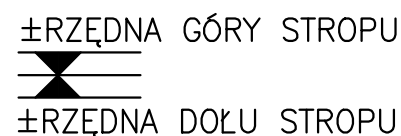


D1, G1 -warstwa I zbrojenia umieszczona bliżej krawędzi płyty,  
D2 - warstwa II (umieszczona nad zbrojeniem D1),  
G2 - warstwa II (umieszczona pod zbrojeniem G1);


### UWAGI OGÓLNE:

- RYSUNKI ROZPATRYWAĆ ŁĄCZNIE Z PROJEKTEM ARCHYTEKTONICZNYM I PROJEKTAMI BRANŻOWYMI.
- PRZED PRZYSTĄPIENIEM DO PRAC BUDOWLANYCH ROBOTY ZWIĄZANE SPRAWDZIĆ W ODPOWIEDNIH PROJEKTACH.
- WSZYSTKIE PRACE BUDOWLANE POWINNY BYĆ PROWADZONE PRZEZ WYSPECJALIZOWANE EKIPY POD FACHOWYM NADZOREM PRZY ZACHOWANIU ZASAD SZTUKI BUDOWLANEJ, ZASAD BHP ORAZ POLSKICH NORM I PRZEPISÓW
- WSZELKIE ZMIANY WPROWADZONE PRZEZ WYKONAWCĘ W TRAKCIE TRWANIA ROBÓT WŁĄCZNIE ZE ZMIANĄ TECHNOLOGII WYKONANIA, NALEŻY PRZEDSTWIĆ NADZOROWI AUTORSKIEMU W CELU WERYFIKACJI I ZATWIERDZENIA.

kierunek oparcia stropów



Zestawienie stali zbrojeniowej								
Pozycja	Średnica	Długość (cm)	Ilość		Długość całkowita wg typów stali i śr. pręta (cm)			
			w elemencie	ogółem	A-III		A-IIIIN	
					# 8	# 12	# 8	# 10
Wylewka 1 szt.. Masa ogólna (kg) :52,58								
1	10	136	6	6			816	
2	12	284	5	5		1420		
3	8	306	5	5	1530			
4	8	131	10	10			1310	
5	8	204	15	15			3060	
6	8	84	8	8			672	
7	8	284	8	8			2272	
Masa łączna wg średnic (kg)					6,04	12,61	28,89	5,03
Ogółem (kg)					52,58			
Długość wg średnic (cm)					1530	1420	7314	816

Inwestor			
MIASTO SUWAŁKI ul. Mickiewicza 1 16-400 Suwałki			
Nazwa i adres obiektu budowlanego	PRZEBUDOWA BUDYNKU UŻYTECZNOŚCI PUBLICZNEJ NA POTRZEBY ŻŁOBKA Z ROZBIÓRKĄ OBIEKTÓW TERENOWYCH ORAZ BUDOWA ŚMIETNIKA Z POMIĘSZCZENIEM GOSPODARCZYM wraz z ELEMENTAMI ZAGOSPODAROWANIA TERENU I NIEZBĘDNĄ INFRASTRUKTURĄ TECHNICZNĄ przy ulicy Kościuszki 6 w Suwałkach na działkach o nr ewid.geod.gr. 10960 / 10 i 10960 / 26	Data	28.01.2019
		Skala	1:25
		Nr rys.	K-8.2
Tytuł Rysunku	WYLEWKA ŻELBETOWA WŻ-1	PROJEKT WYKONAWCZY	
Jednostka projektowania			
 <b>ATELIER &gt;&gt; ZETTA &lt;&lt;</b> ul. Suraska 2/11, 15-422 Białystok, tel: 85 742 49 49, fax: 85 742 43 69, e-mail: zetta@zetta.com.pl ul. Prutulińska 10/2, 03-511 Warszawa, tel: 22 812 64 67, fax: 22 812 47 48, e-mail: atelier@zetta.com.pl www.zetta.com.pl			
nr uprawnień / izba podpis			
Autor	inż. Janusz Jancewicz	BŁ 53/86 PDL/BO/0516/01	
Opracował	mgr inż. Krzysztof Klimaszewski		
Sprawdzający Konstrukcja	mgr inż. Emil Huk	PDL/BO/0024/09	
PROJEKT chroniony prawem autorskim - zgodnie z Ustawą o Prawie Autorskim i prawach pokrewnych Dz.U.24.poz.83 z dn.4.02.1994r. Powielanie całości lub fragmentów bez zgody autora projektu - ZABRONIONE			