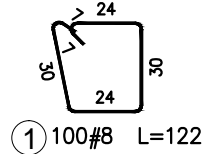
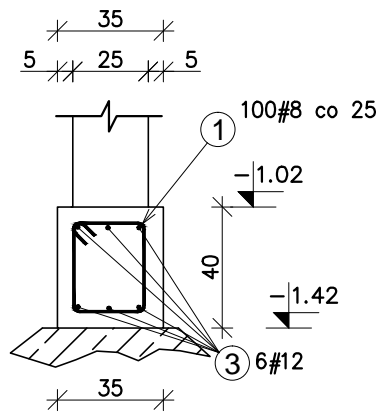
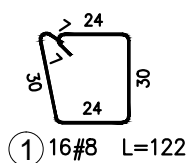
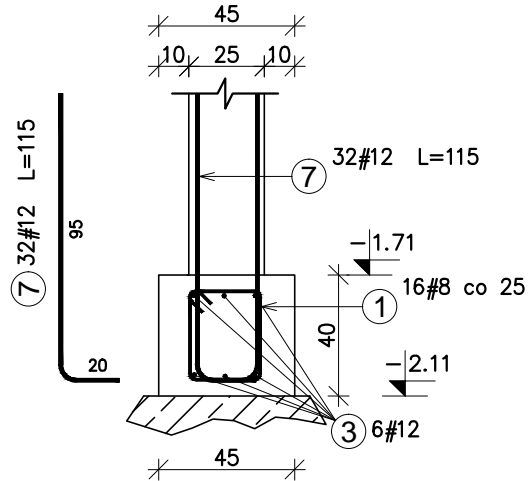


Ława Ł-35 L=21,0 mb



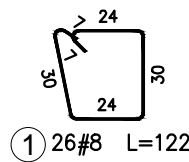
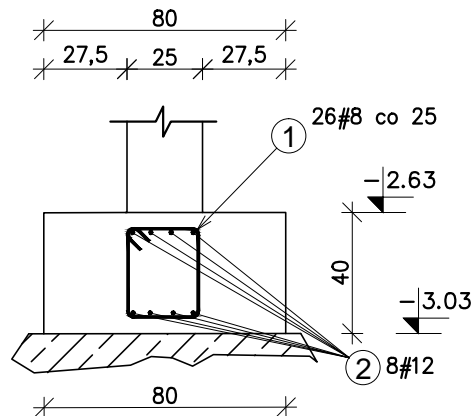
① 100#8 L=122

Ława Ł-45 L=3,30 mb



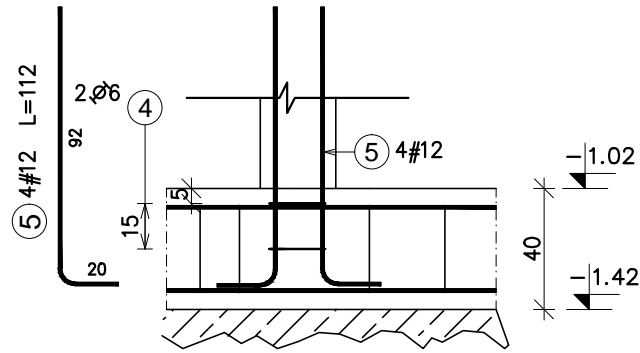
① 16#8 L=122

Ława Ł-80 L=5,42 mb

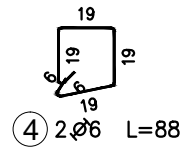
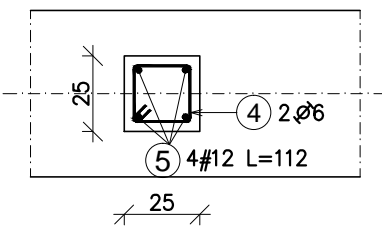


① 26#8 L=122

Szczegół łączenia Trzpienia T-1 z ławami Liczba elementów: 8

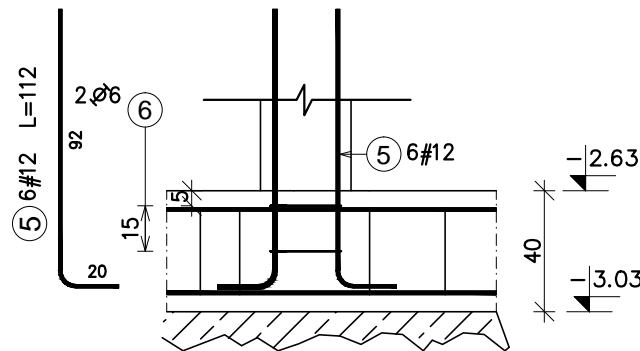


Ława fundamentowa

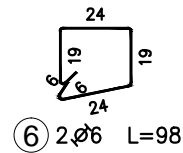
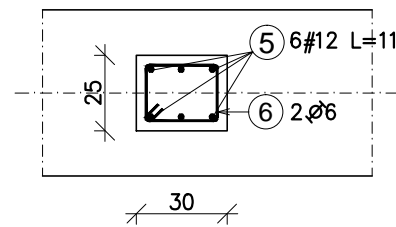


④ 2Ø6 L=88

Szczegół łączenia Trzpienia T-2 z ławami Liczba elementów: 1



Ława fundamentowa



⑥ 2Ø6 L=98

UWAGA:
RZĘDNE POSADOWIENIA NOWOPROJEKTOWANYCH,
DOBUDOWYWANYCH CZĘŚCI BUDYNKU SĄ PRZYBLIŻONE.
NOWOPROJEKTOWANE FUNDAMENTY NALEŻY POSADOWIĆ NA
RZĘDNEJ ISTNIEJĄCYCH FUNDAMENTÓW.
NIE DOPUSZCZA SIĘ POSADOWIENIA NOWOPROJEKTOWANYCH
FUNDAMENTÓW PONIŻEJ ISTNIEJĄCEGO POZIOMU
POSADOWIENIA BUDYNKÓW ISTNIEJĄCYCH.

UWAGA:
FUNDAMENTY POSADOWIĆ NA WARSTWIE
CHUDEGO BETONU GRUBOŚCI 10CM.

Zestawienie stali zbrojeniowej							
Pozycja	Średnica	Długość (cm)	Ilość		Długość całkowita wg typów stali i śr. pręta (cm)		
			w elemencie	ogółem	A-I Ø 6	A-IIIIN # 8 # 12	
Ł-35 1 szt.. Masa ogólna (kg) :81,97							
1	8	122	100	100	12200		
3	12	634	6	6		3804	
Ł-45 1 szt.. Masa ogólna (kg) :74,17							
1	8	122	16	16	1952		
3	12	634	6	6		3804	
7	12	115	32	32		3680	
Ł-80 1 szt.. Masa ogólna (kg) :60,41							
1	8	122	26	26	3172		
2	12	674	8	8		5392	
Łączenie trzpienia T-1 8 szt.. Masa ogólna (kg) :34,95							
4	6	88	2	16	1408		
5	12	112	4	32		3584	
Łączenie trzpienia T-2 1 szt.. Masa ogólna (kg) :6,40							
5	12	112	6	6		672	
6	6	98	2	2	196		
Długość wg średnic (cm)					1604	17324	20936
Masa łączna wg średnic (kg)					3,56	68,43	185,91
Ogółem (kg)					257,90		

UWAGA:
Otulina c=5cm dół
Otulina c=3cm góra
BETON – B25
STAL # – B500SP

- UWAGI OGÓLNE:
- RYSUNKI ROZPATRYWAĆ ŁĄCZNIE Z PROJEKTEM ARCHITEKTONICZNYM I PROJEKTAMI BRANŻOWYMI.
 - PRZED PRZYSTĄPIENIEM DO PRAC BUDOWLANYCH ROBOTY ZWIĄZANE SPRAWDZIĆ W ODPOWIEDNIH PROJEKTACH.
 - WSZYSTKIE PRACE BUDOWLANE POWINNY BYĆ PROWADZONE PRZEZ WYSPECJALIZOWANE EKIPY POD FACHOWYM NADZOREM PRZY ZACHOWANIU ZASAD SZTUKI BUDOWLANEJ, ZASAD BHP ORAZ POLSKICH NORM I PRZEPISÓW
 - WSZELKIE ZMIANY WPROWADZONE PRZEZ WYKONAWCĘ, W TRAKCIE TRWANIA ROBÓT WŁĄCZNIE ZE ZMIANĄ TECHNOLOGII WYKONANIA, NALEŻY PRZEDSTAWIĆ NADZOROWI AUTORSKIEMU W CELU WERYFIKACJI I ZATWIERDZENIA.

Inwestor			
MIASTO SUWAŁKI ul. Mickiewicza 1 16-400 Suwałki			
Nazwa i adres obiektu budowlanego	PRZEBUDOWA BUDYNKU UŻYTECZNOŚCI PUBLICZNEJ NA POTRZEBY ŻŁOBKA Z ROZBIÓRKĄ OBIEKTÓW TERENOWYCH ORAZ BUDOWA ŚMIETNIKA Z POMIESZCZENIEM GOSPODARCZYM wraz z ELEMENTAMI ZAGOSPODAROWANIA TERENU I NIEZBĘDĄĄ INFRASTRUKTURĄ TECHNICZNĄ przy ulicy Kościuszki 6 w Suwałkach na działkach o nr ewid.geod.gr. 10960 / 10 i 10960 / 26	Data	28.01.2019
		Skala	1:25
		Nr rys.	K-2.2
Tytuł Rysunku	ŁAWY FUNDAMENTOWE: Ł-35, Ł-45, Ł-80	PROJEKT WYKONAWCZY	
Jednostka projektowania			
ATELIER >> ZETTA << ul. Suraska 2/11, 15-422 Białystok, tel: 85 742 49 49, fax: 85 742 43 69, e-mail: zetta@zetta.com.pl ul. Prutulińska 10/2, 03-511 Warszawa, tel: 22 812 64 67, fax: 22 812 47 48, e-mail: atelier@zetta.com.pl www.zetta.com.pl			
nr uprawnień / izba podpis			
Autor	inż. Janusz Jancewicz	BL 53/86 PDL/BO/0516/01	
Opracował	mgr inż. Krzysztof Klimaszewski		
Sprawdzający Konstrukcja	mgr inż. Emil Huk	PDL/BO/0024/09	
PROJEKT chroniony prawem autorskim – zgodnie z Ustawą o Prawie Autorskim i prawach pokrewnych Dz.U.24.poz.83 z dn.4.02.1994r. Powielanie całości lub fragmentów bez zgody autora projektu – ZABRONIONE			