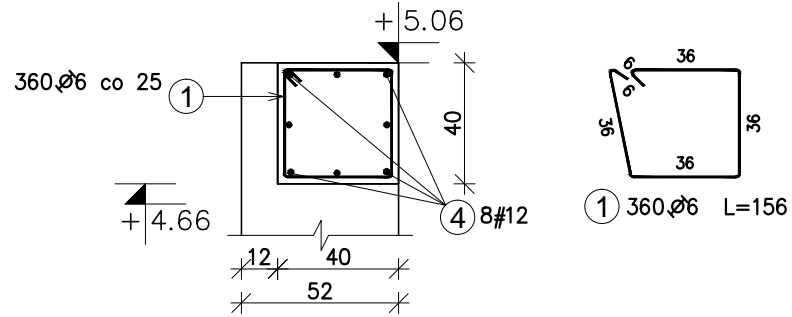
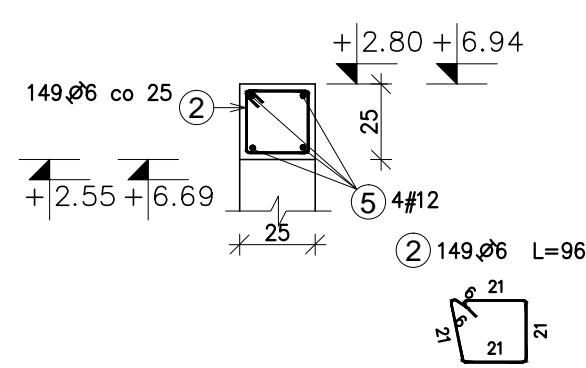


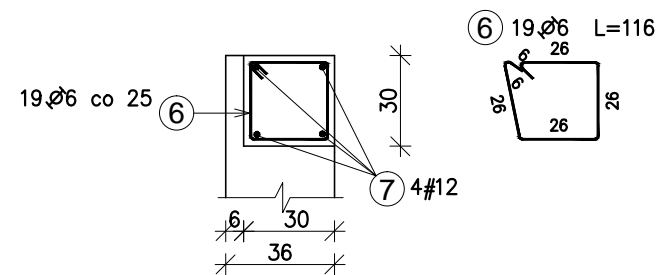
Wieniec WZ-1  
L=90,0 m



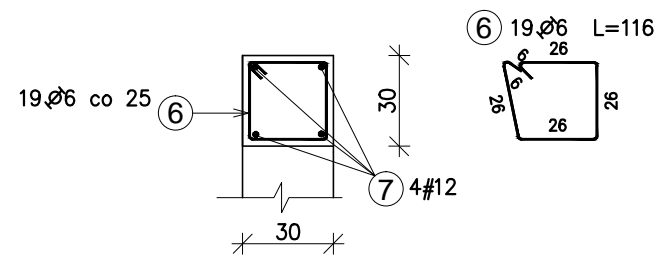
Wieniec WZ-2  
L=31,0 m



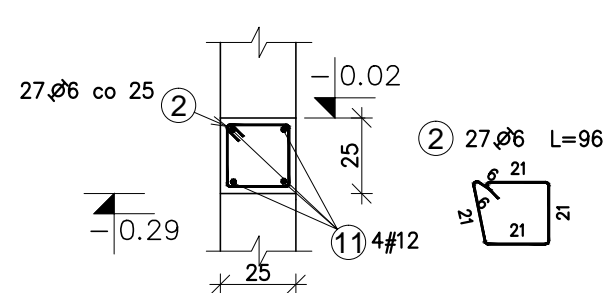
Wieniec WW-1  
L=4,0 m



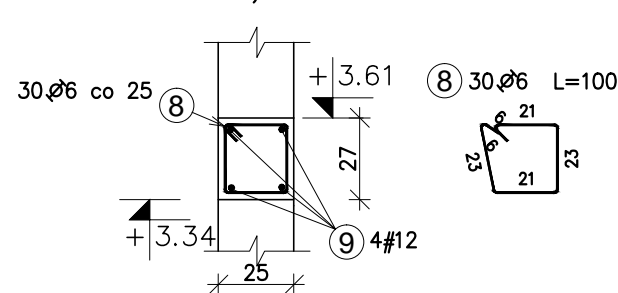
Wieniec WW-2  
L=4,0 m



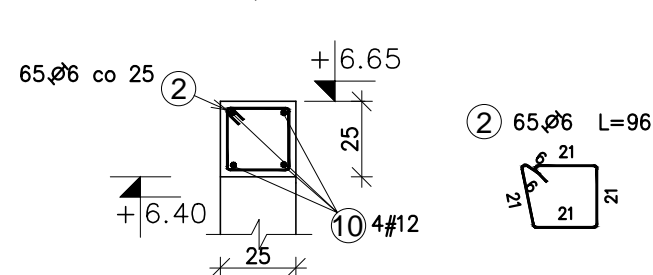
Wieniec WW-3  
L=5,5 m



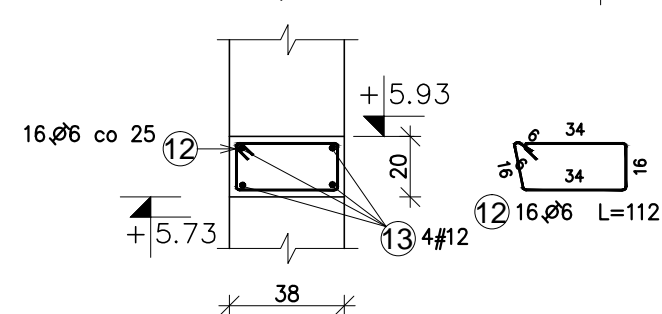
Wieniec WW-4  
L=6,2 m



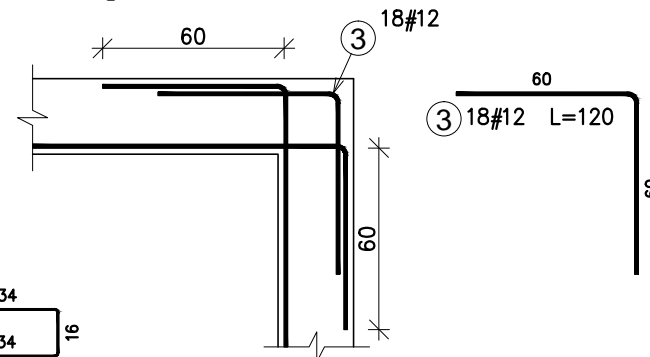
Wieniec WW-5  
L=13,5 m



Wieniec WW-6  
L=3,2 m



Szczegół łączenia wieńców.



Zestawienie stali zbrojeniowej						
Pozycja	Średnica	Długość (cm)	Ilość		Długość całkowita wg typów stali i śr. pręta (cm)	
			w elemencie	ogółem	A-I φ 6	A-IIIIN # 12
Szczegół łączenia wieńców 1 szt.. Masa ogólna (kg) :19,18						
3	12	120	18	18		2160
Wieniec WW-1 1 szt.. Masa ogólna (kg) :21,94						
6	6	116	19	19	2204	
7	12	480	4	4		1920
Wieniec WW-2 1 szt.. Masa ogólna (kg) :21,94						
6	6	116	19	19	2204	
7	12	480	4	4		1920
Wieniec WW-3 1 szt.. Masa ogólna (kg) :29,20						
2	6	96	27	27	2592	
11	12	660	4	4		2640
Wieniec WW-4 1 szt.. Masa ogólna (kg) :33,09						
8	6	100	30	30	3000	
9	12	744	4	4		2976
Wieniec WW-5 1 szt.. Masa ogólna (kg) :73,53						
2	6	96	65	65	6240	
10	12	1680	4	4		6720
Wieniec WW-6 1 szt.. Masa ogólna (kg) :17,83						
12	6	112	16	16	1792	
13	12	390	4	4		1560
Wieniec WZ-1 1 szt.. Masa ogólna (kg) :930,27						
1	6	156	360	360	56160	
4	12	11340	8	8		90720
Wieniec WZ-2 1 szt.. Masa ogólna (kg) :170,28						
2	6	96	149	149	14304	
5	12	3900	4	4		15600
Masa łączna wg średnic (kg)					196,46	1120,80
Ogółem (kg)					1317,26	
Długość wg średnic (cm)					88496	126216

**UWAGA:**  
Otulina c=2cm  
BETON – B25  
STAL # – B500SP  
STAL φ – S235J

- UWAGI OGÓLNE:**
- RYSUNKI ROZPATRYWAĆ ŁĄCZNIE Z PROJEKTEM ARCHITEKTONICZNYM I PROJEKTAMI BRANŻOWYMI.
  - PRZED PRZYSTĄPIENIEM DO PRAC BUDOWLANYCH ROBOTY ZWIĄZANE SPRAWDZIĆ W ODPOWIEDNICH PROJEKTACH.
  - WSZYSTKIE PRACE BUDOWLANE POWINNY BYĆ PROWADZONE PRZEZ WYSPECJALIZOWANE EKIPY POD FACHOWYM NADZOREM PRZY ZACHOWANIU ZASAD SZTUKI BUDOWLANEJ, ZASAD BHP ORAZ POLSKICH NORM I PRZEPISÓW
  - WSZELKIE ZMIANY WPROWADZONE PRZEZ WYKONAWCĘ W TRAKCIE TRWANIA ROBÓT WŁĄCZNIE ZE ZMIANĄ TECHNOLOGII WYKONANIA, NALEŻY PRZEDSTAWIĆ NADZOROWI AUTORSKIEMU W CELU WERYFIKACJI I ZATWIERDZENIA.

Inwestor			
MIASTO SUWAŁKI ul. Mickiewicza 1 16-400 Suwałki			
Nazwa i adres obiektu budowlanego	PRZEBUDOWA BUDYNKU UŻYTECZNOŚCI PUBLICZNEJ NA POTRZEBY ŻŁOBKA Z ROZBIÓRKĄ OBIEKTÓW TERENOWYCH ORAZ BUDOWA ŚMIETNIKA Z POMIĘSzcZENIEM GOSPODARCZYM wraz z ELEMENTAMI ZAGOSPODAROWANIA TERENU I NIEZBĘDNĄ INFRASTRUKTURĄ TECHNICZNĄ przy ulicy Kościuszki 6 w Suwałkach na działkach o nr ewid.geod.gr. 10960 / 10 i 10960 / 26	Data	28.01.2019
		Skala	1:25
		Nr rys.	K-7.1
Tytuł Rysunku	WIEŃCE: WZ-1; WZ-2; WW-1; WW-2; WW-3; WW-4; WW-5; WW-6	PROJEKT WYKONAWCZY	
Jednostka projektowania			
 <b>A T E L I E R &gt;&gt; Z E T T A &lt;&lt;</b> ul. Suraska 2/11, 15-422 Białystok, tel: 85 742 49 49, fax: 85 742 43 69, e-mail: zetta@zetta.com.pl ul. Pratińska 10/2, 03-511 Warszawa, tel: 22 812 64 67, fax: 22 812 47 48, e-mail: atelier@zetta.com.pl www.zetta.com.pl			
nr uprawnień / izba podpis			
Autor	inż. Janusz Jancewicz	BL 53/86 PDL/BO/0516/01	
Opracował	mgr inż. Krzysztof Klimaszewski		
Sprawdzający Konstrukcja	mgr inż. Emil Huk	PDL/BO/0024/09	