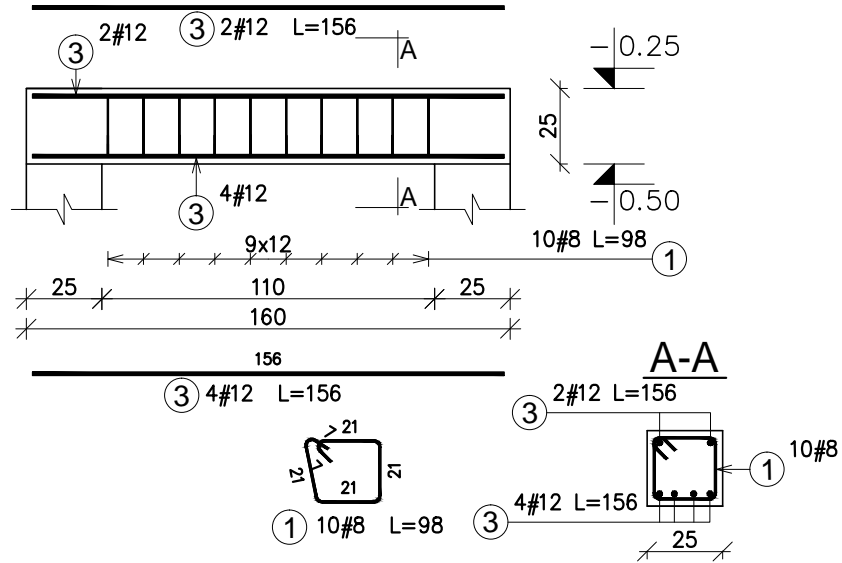
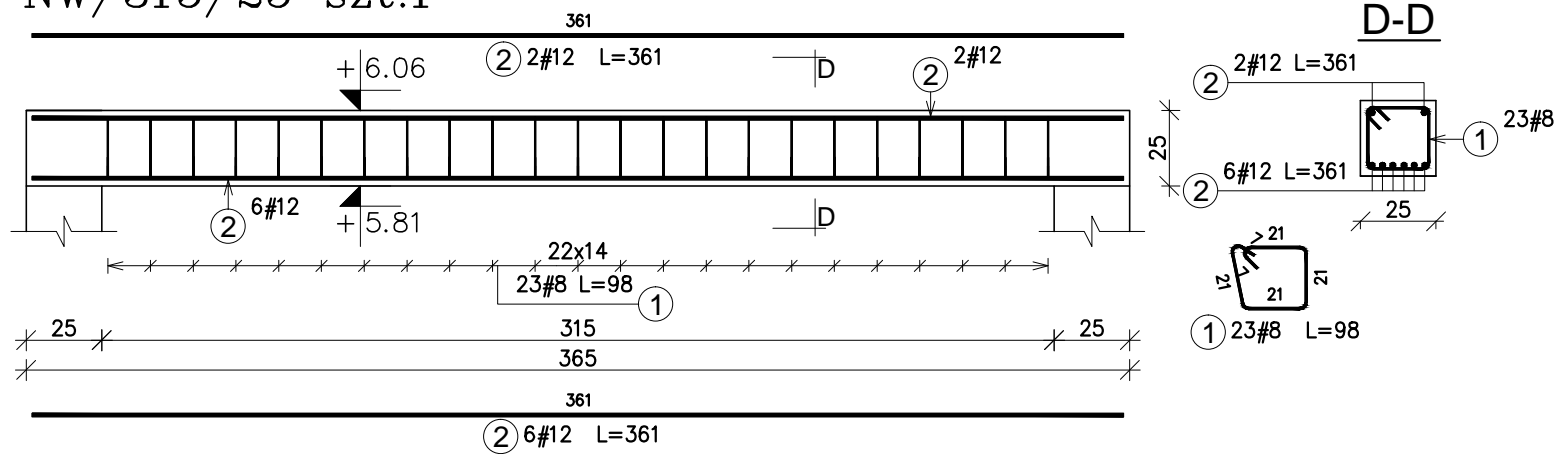


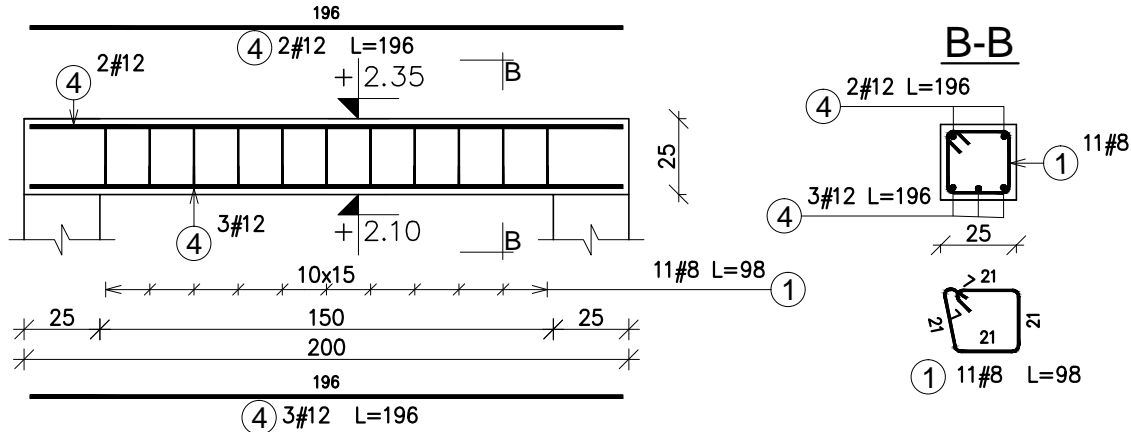
Nw/110/25 szt.1



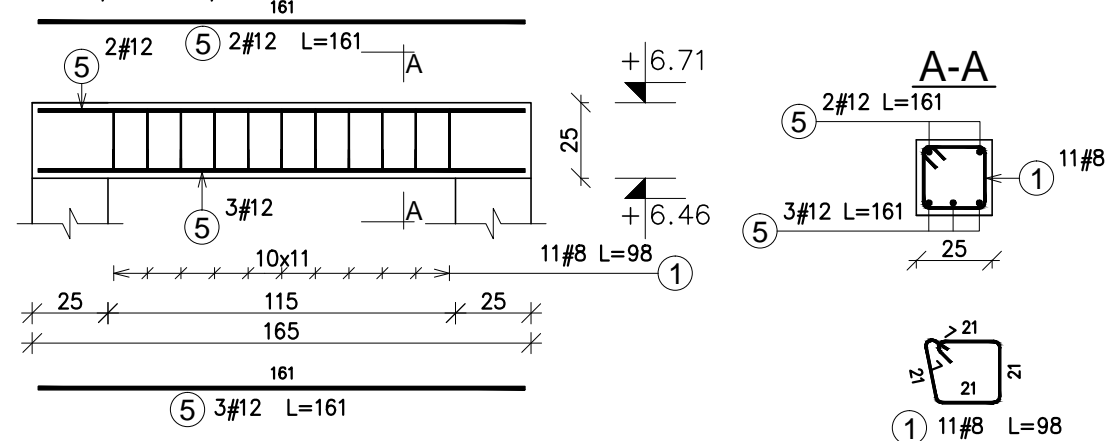
Nw/315/25 szt.1



Nw/150/25 szt.2



Nw/115/25 szt.3



Zestawienie stali zbrojeniowej						
Pozycja	Średnica	Długość (cm)	Ilość		Długość całkowita wg typów stali i śr. pręta (cm)	
			w elemencie	ogółem	# 8	# 12
Nw/110/25 1 szt.. Masa ogólna (kg) :12,18						
1	8	98	10	10	980	
3	12	156	6	6		936
Nw/115/25 3 szt.. Masa ogólna (kg) :34,22						
1	8	98	11	33	3234	
5	12	161	5	15		2415
Nw/150/25 2 szt.. Masa ogólna (kg) :25,92						
1	8	98	11	22	2156	
4	12	196	5	10		1960
Nw/315/25 1 szt.. Masa ogólna (kg) :34,55						
1	8	98	23	23	2254	
2	12	361	8	8		2888
Długość wg średnic (cm)					8624	8199
Masa łączna wg średnic (kg)					34,06	72,81
Ogółem (kg)					106,87	

UWAGA:
Otulina $c=2\text{cm}$
BETON – B25
STAL # – B500SP

- UWAGI OGÓLNE:**
- RYŚUNKI ROZPATRYWAĆ ŁĄCZNIE Z PROJEKTEM ARCHITEKTONICZNYM I PROJEKTAMI BRANŻOWYMI.
 - PRZED PRZYSTĄPIENIEM DO PRAC BUDOWLANYCH ROBOTY ZWIĄZANE SPRAWDZIĆ W ODPOWIEDNICH PROJEKTACH.
 - WSZYSTKIE PRACE BUDOWLANE POWINNY BYĆ PROWADZONE PRZEZ WYSPECJALIZOWANE EKIPY POD FACHOWYM NADZOREM PRZY ZACHOWANIU ZASAD SZTUKI BUDOWLANEJ, ZASAD BHP ORAZ POLSKICH NORM I PRZEPISÓW
 - WSZELKIE ZMIANY WPROWADZONE PRZEZ WYKONAWCĘ W TRAKCIE TRWANIA ROBÓT WŁĄCZNIE ZE ZMIANĄ TECHNOLOGII WYKONANIA, NALEŻY PRZEDSTAWIĆ NADZOROWI AUTORSKIEMU W CELU WERYFIKACJI I ZATWIERDZENIA.

Inwestor			
MIASTO SUWAŁKI ul. Mickiewicza 1 16-400 Suwałki			
Nazwa i adres obiektu budowlanego	PRZEBUDOWA BUDYNKU UŻYTECZNOŚCI PUBLICZNEJ NA POTRZEBY ŻŁOBKA Z ROZBIÓRKĄ OBIEKTÓW TERENOWYCH ORAZ BUDOWA ŚMIETNIKA Z POMIESZCZENIEM GOSPODARCZYM wraz z ELEMENTAMI ZAGOSPODAROWANIA TERENU I NIEZBĘDNĄ INFRASTRUKTURĄ TECHNICZNĄ przy ulicy Kościuszki 6 w Suwałkach na działkach o nr ewid.geod.gr. 10960 / 10 i 10960 / 26	Data	28.01.2019
		Skala	1:25
		Nr rys.	K-6.3
Tytuł Rysunku	NADPROŻA ŻELBETOWE: Nw/110/25, Nw/115/25; Nw/150/25; Nw/315/25	PROJEKT WYKONAWCZY	
Jednostka projektowania			
A T E L I E R >> Z E T T A << ul. Suraska 2/11, 15-422 Białystok, tel: 85 742 49 49, fax: 85 742 43 69, e-mail: zetta@zetta.com.pl ul. Pratulinska 10/2, 03-511 Warszawa, tel: 22 812 64 67, fax: 22 812 47 48, e-mail: atelier@zetta.com.pl www.zetta.com.pl			
nr uprawnień / izba podpis			
Autor	inż. Janusz Jancewicz	BL 53/86 PDL/BO/0516/01	
Opracował	mgr inż. Krzysztof Klimaszewski		
Sprawdzający Konstrukcja	mgr inż. Emil Huk	PDL/BO/0024/09	
PROJEKT chroniony prawem autorskim – zgodnie z Ustawą o Prawie Autorskim i prawach pokrewnych Dz.U.24.poz.83 z dn.4.02.1994r. Powielanie całości lub fragmentów bez zgody autora projektu – ZABRONIONE			