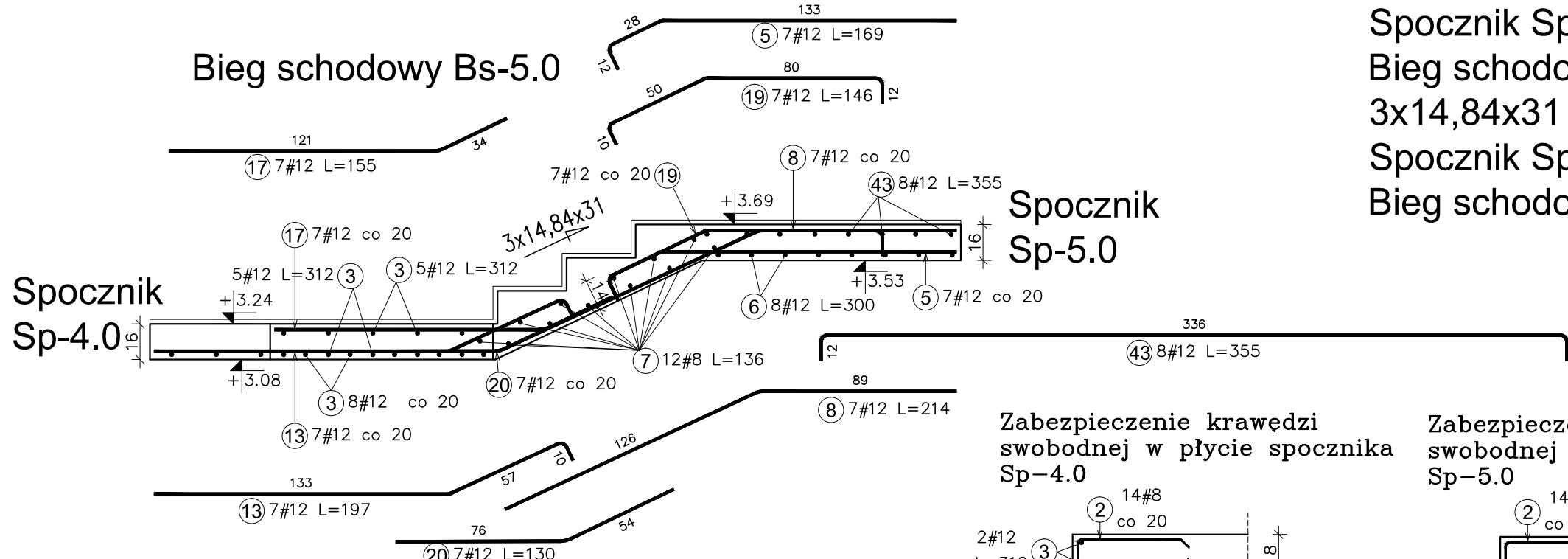
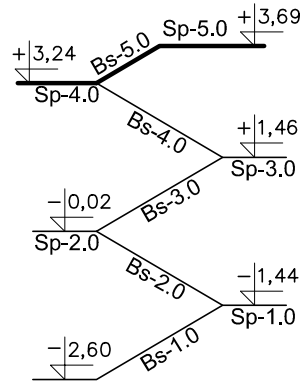


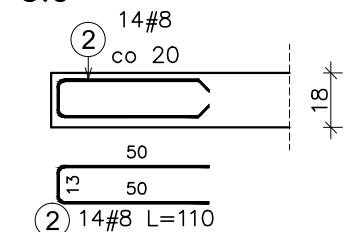
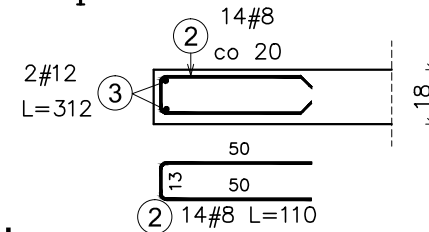
Spocznik Sp-4.0  
 Bieg schodowy Bs-5.0  
 3x14,84x31  
 Spocznik Sp-5.0  
 Bieg schodowy Bs-Podwórko



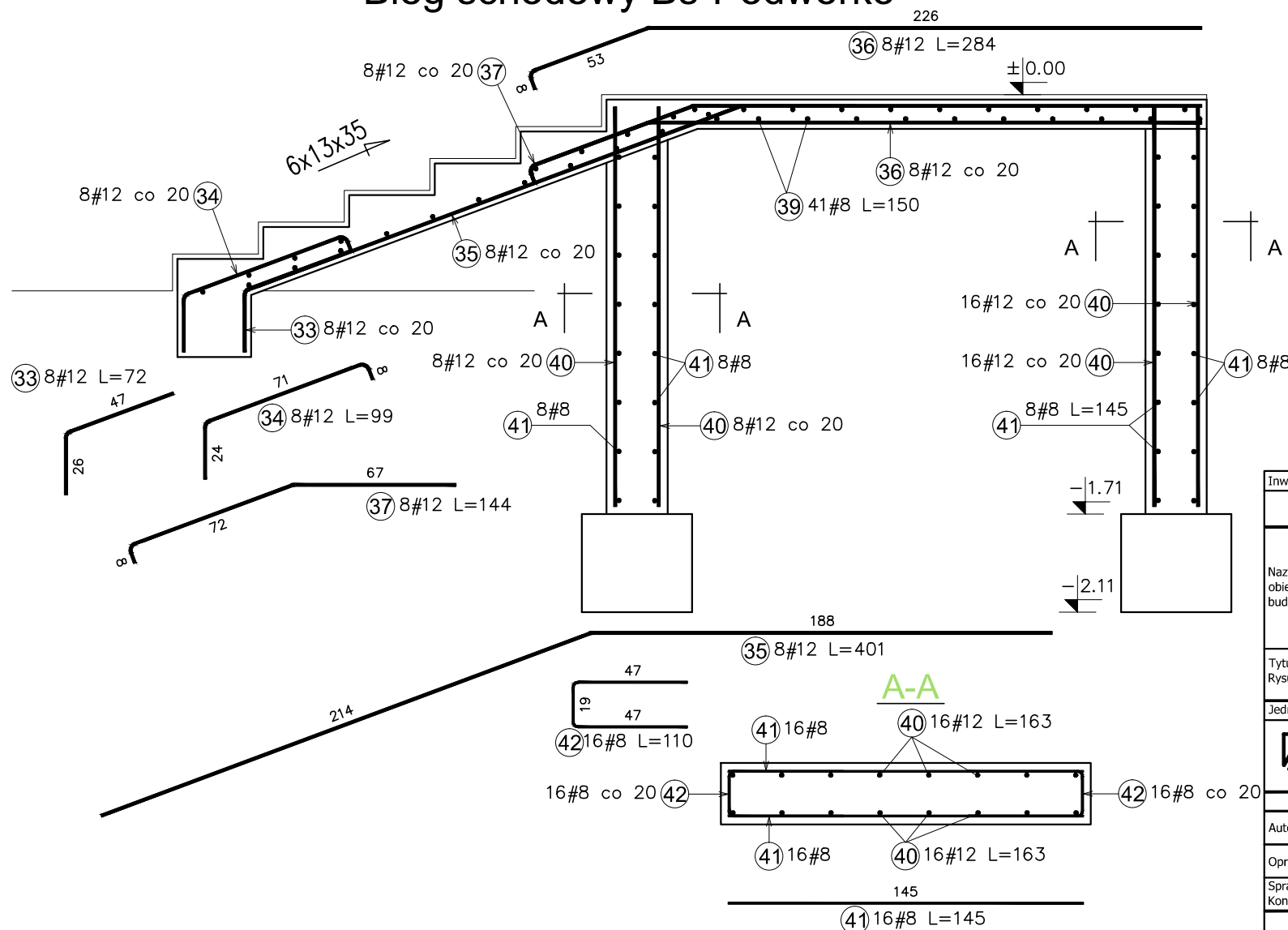
Spocznik Sp-5.0

Zabezpieczenie krawędzi swobodnej w płycie spocznika Sp-4.0

Zabezpieczenie krawędzi swobodnej w płycie spocznika Sp-5.0



Bieg schodowy Bs-Podwórko



Zestawienie stali zbrojeniowej. Stal: A-I S235J; A-IIIIN B500SP							
Nr pręta	Średnica	Długość (m)	Ilość prętów		Długość całkowita wg typów stali i śr. pręta (m)		Schemat (cm)
			w elemencie	ogółem	A-IIIIN # 8	# 12	
Bs-5.0 1 szt.. Masa ogólna (kg) :166							
3	12	3,12	18	18		56,16	312
5	12	1,69	7	7		11,83	133
6	12	3,00	8	8		24,00	300
7	8	1,36	12	12		16,32	136
8	12	2,14	7	7		14,98	89
13	12	1,97	7	7		13,79	133 57 13
17	12	1,55	7	7		10,85	121
19	12	1,46	7	7		10,22	50 80 121
20	12	1,30	7	7		9,10	76 54
39	12	3,55	8	8		28,40	336 12
Bs-Podwórko 1 szt.. Masa ogólna (kg) :197							
33	12	0,72	8	8		5,76	26 52
34	12	0,99	8	8		7,92	24 71 10
35	12	4,01	8	8		32,08	188 214
36	12	2,84	8	8		22,72	226 53 10
37	12	1,44	8	8		11,52	67 72 10
38	8	1,50	41	41		61,50	150
39	12	1,63	48	48		78,24	336 12
41	8	1,45	32	32		46,40	145
42	8	1,10	32	32		35,20	113
Sp-4.0 1 szt.. Masa ogólna (kg) :12							
2	8	1,10	14	14		15,40	113
3	12	3,12	2	2		6,24	312
Sp-5.0 1 szt.. Masa ogólna (kg) :6							
2	8	1,10	14	14		15,40	113
Długość wg średnic (m)			190	344			
Masa łączna wg średnic (kg)			75,14	305,30			
Ogółem (kg)			380				

ELEMENT	OPIS	BETON	STAL ZBR.	OTULINA ZBROJENIA
BIEGI SCHODOWE	Bs	B25(C20/25)	A-IIIIN[B500SP]	2cm

**UWAGI OGÓLNE:**

- RYSUNKI ROZPATRYWAĆ ŁĄCZNIE Z PROJEKTEM ARCHITEKTONICZNYM PRZED PRZYSTĄPIENIEM DO PRAC BUDOWLANYCH ROBOTY ZWIĄZANE SPRAWDZIĆ W ODPOWIEDNIH PROJEKTACH.
- WSZYSTKIE PRACE BUDOWLANE POWINNY BYĆ PROWADZONE PRZEZ WYSPECJALIZOWANE EKIPY POD FACHOWYM NADZOREM PRZY ZACHOWANIU ZASAD SZUKI BUDOWLANEJ, ZASAD BHP ORAZ POLSKICH NORM I PRZEPISÓW
- WSZELKIE ZMIANY WPROWADZONE PRZEZ WYKONAWCĘ W TRAKCIE TRWANIA ROBÓT WŁĄCZNIE ZE ZMIANĄ TECHNOLOGII WYKONANIA, NALEŻY PRZEDSTWIĆ NADZOROWI AUTORSKIEMU W CELU WERYFIKACJI I ZATWIERDZENIA.

Inwestor			
MIASTO SUWAŁKI ul. Mickiewicza 1 16-400 Suwałki			
Nazwa i adres obiektu budowlanego	PRZEBUDOWA BUDYNKU UŻYTECZNOŚCI PUBLICZNEJ NA POTRZEBY ZŁOBKA Z ROZBIÓRKĄ OBIEKTÓW TERENOWYCH ORAZ BUDOWA ŚMIETNIKA Z POMIESZCZENIEM GOSPODARCZYM wraz z ELEMENTAMI ZAGOSPODAROWANIA TERENU I NIEZBĘDNA INFRASTRUKTURA TECHNICZNA przy ulicy Kosciuszki 6 w Suwałkach na działkach o nr ewid.geod.gr. 10960 / 10 i 10960 / 26	Data	28.01.2019
		Skala	1:25
Tytuł Rysunku	BIEG SCHODOWY Bs-5.0 BIEG SCHODOWY Bs-Podwórko	Nr rys.	K-3.3
Jednostka projektowania			
ATELIER >> ZETTA << ul. Suraska 2/11, 15-422 Białystok, tel: 85 742 49 49, fax: 85 742 43 69, e-mail: zetta@zetta.com.pl ul. Prutulińska 10/2, 03-511 Warszawa, tel: 22 812 64 67, fax: 22 812 47 48, e-mail: atelier@zetta.com.pl www.zetta.com.pl			
nr uprawnień / izba podpis			
Autor	inż. Janusz Jancewicz	BL 53/86 PDL/BO/0516/01	
Opracował	mgr inż. Krzysztof Klimaszewski		
Sprawdzający Konstrukcja	mgr inż. Emil Huk	PDL/BO/0024/09	
PROJEKT chroniony prawem autorskim – zgodnie z Ustawą o Prawie Autorskim i prawach pokrewnych Dz.U.24.poz.83 z dn.4.02.1994r. Powielanie całości lub fragmentów bez zgody autora projektu – ZABRONIONE			