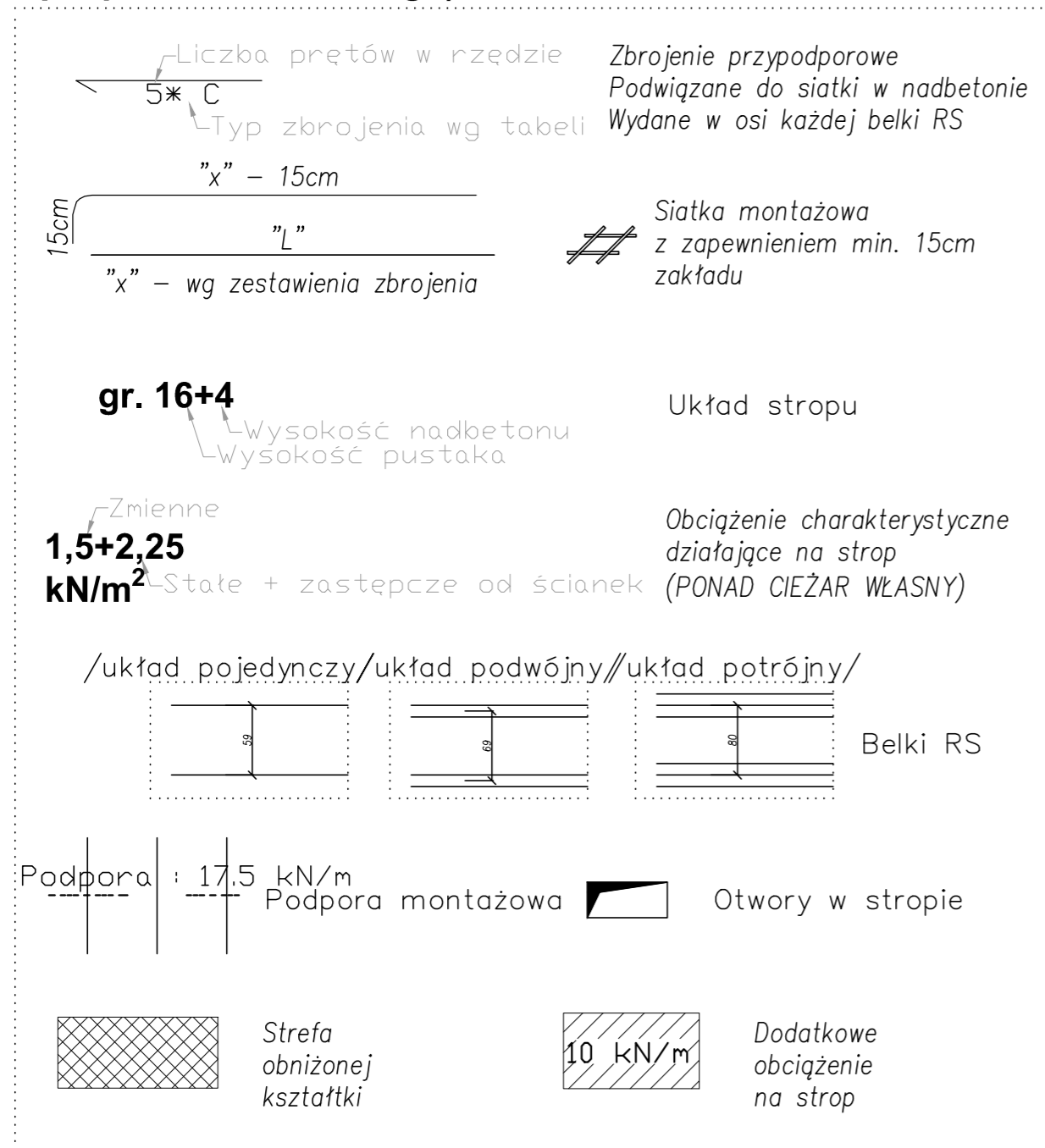


LEGENDA (Przykładowy opis planu montażowego)



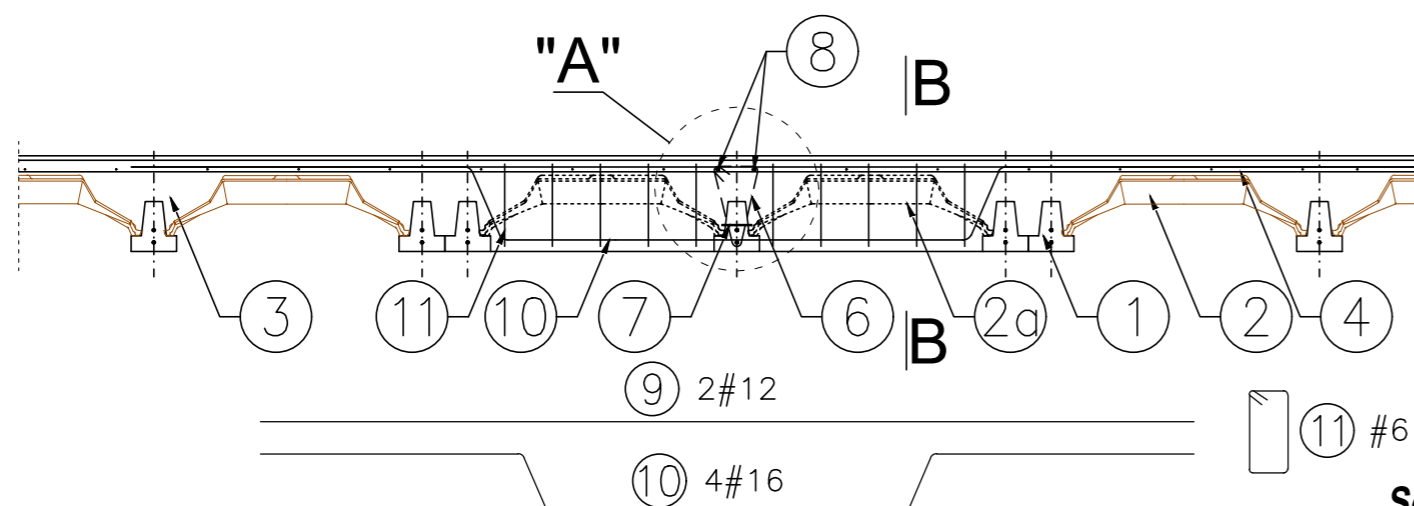
MONTAŻ STROPÓW:

- Rozkładanie belek i pustaków deklowanych w celu uzyskania odpowiednich rozstawów. Belki należy rozkładać zgodnie z rysunkiem z zachowaniem min. oparć:
 - 2cm – oparcie w podciągach,
 - 5cm – ściany ceramiczne,
 - 7cm – ściany z betonu komórkowego,
 - 10cm – stare mury.
- Ustawienie podpór montażowych z zachowaniem ujemnej strzałki ugięcia w wielkości **L/500**.
- Wykonanie deskowań i zbrojenia otworów w stropie (jeśli występują)
- Rozłożenie kształtek stropowych **RL 12, 16 lub 20** na całej powierzchni stropu. Kształtki można docinać i opierać bezpośrednio na ścianie. Nie ma konieczności wykonywania żeber rozdzielczych.
- Dozbrojenie stropu – na całej powierzchni należy rozłożyć siatkę (**Ø 5.0 mm 20x20 cm**). Nad końcem każdej belki należy górą ułożyć pręt zagięty do wieńca lub prosty nad podporą pośrednią – **gatunek stali: AIIIIN (RB 500W)**.
- Strop należy zabetonować mieszanką jako jednorazową operację, unikając koncentracji betonu.

UWAGI:

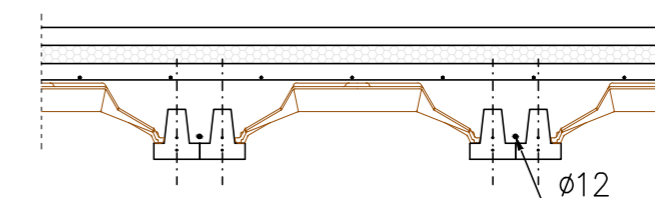
- Wymiary wewnętrzne pomieszczeń i osiowe rozstawy belek podano w cm.
- Rozpatrywać łącznie z rysunkami architektury.
- Pozostałe elementy konstrukcyjne jak wieńce, podciąg, wylewki żelbetowe itp. wykonać zgodnie z pierwotną konstrukcją.
- Stropy uzyskują odporność ogniową **REI 60** przy zastosowaniu podłogi pływającej oraz zastosowaniu wzmocnień konstrukcji w postaci min. 5cm nadbetonu oraz podwójnych belek sprężonych RS z dozbrojeniem prętami pasywnymi Ø12 na stopkach belek po długości zebra nośnego.

Przykładowa konstrukcja wymianu

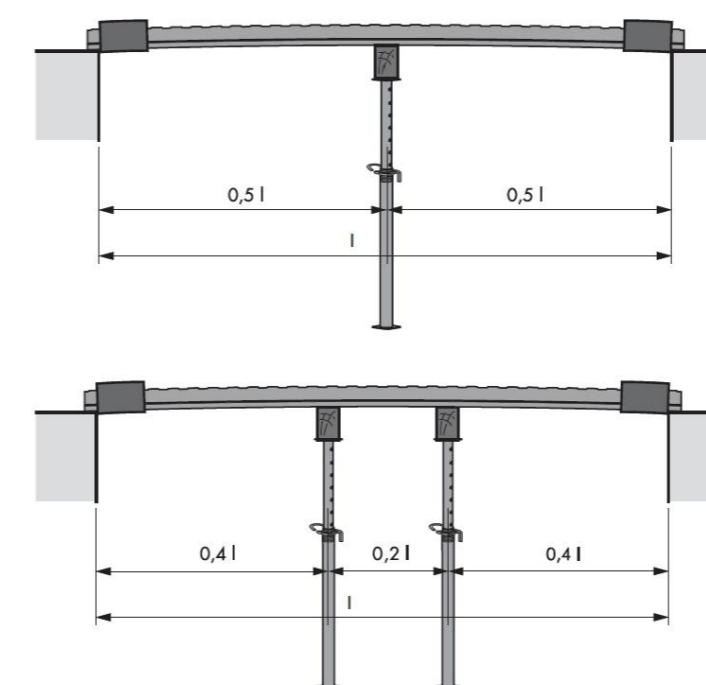


Wymagania konstrukcyjne stropu dla REI60

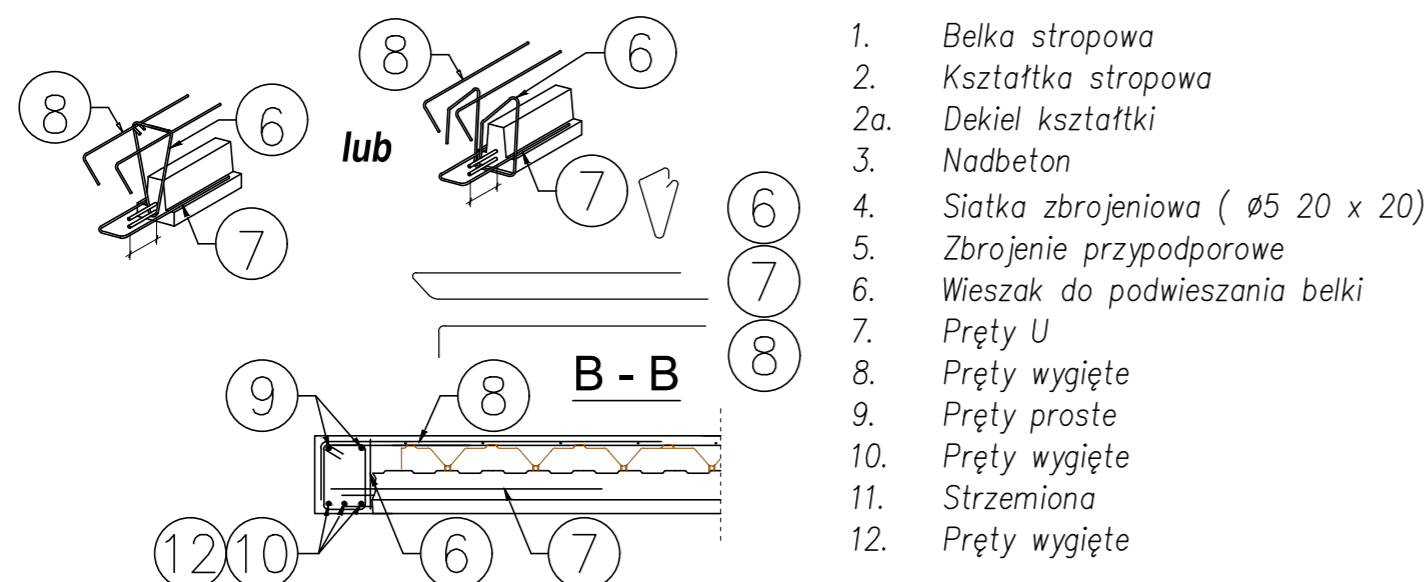
- podłoga pływająca: 4cm polistyrenu + 4cm wylewka betonowa
- płyta nadbetonu grubości min. 5cm
- zebra nośne stropu składające się z min. 2 belek sprężonych RS
- dozbrojenie żeber prętami pasywnymi Ø12



Schemat rozstawu podpór montażowych:



"A" Szczegół dozbrojenia belki w przy wymianie



Inwestor			
MIASTO SUWAŁKI ul. Mickiewicza 1 16-400 Suwałki			
Nazwa i adres obiektu budowlanego	PRZEBUDOWA BUDYNKU UŻYTECZNOŚCI PUBLICZNEJ NA POTRZEBY ŻŁOBKA Z ROZBIÓRKĄ OBIEKTÓW TERENOWYCH ORAZ BUDOWA ŚMIETNIKA Z POMIESZCZENIEM GOSPODARCZYM wraz z ELEMENTAMI ZAGOSPODAROWANIA TERENU I NIEZBEDNĄ INFRASTRUKTURĄ TECHNICZNĄ przy ulicy Kościuszki 6 w Suwałkach na działkach o nr ewid.geod.gr. 10960 / 10 i 10960 / 26	Data	28.01.2019
		Skala	1:100
Tytuł Rysunku	SZCZEGÓŁY TYPOWE SYSTEMU STROPOWEGO	Nr rys.	K-1.3B
Jednostka projektowania		PROJEKT WYKONAWCZY	
ATELIER >> ZETTA << ul. Suraska 2/11, 15-422 Białystok, tel: 85 742 49 49, fax: 85 742 43 69, e-mail: zetta@zetta.com.pl ul. Pratuńska 10/2, 03-511 Warszawa, tel: 22 812 64 67, fax: 22 812 47 48, e-mail: atelier@zetta.com.pl www.zetta.com.pl			
nr uprawnień / izba podpis			
Autor	inż. Janusz Jancewicz	BL 53/86	
Opracował	mgr inż. Krzysztof Klimaszewski	PDL/BO/0516/01	
Sprawdzający Konstrukcja	mgr inż. Emil Huk	PDL/BO/0024/09	
PROJEKT chroniony prawem autorskim – zgodnie z Ustawą o Prawie Autorskim i prawach pokrewnych Dz.U.24.poz.83 z dn.4.02.1994r. Powielanie całości lub fragmentów bez zgody autora projektu – ZABRONIONE			