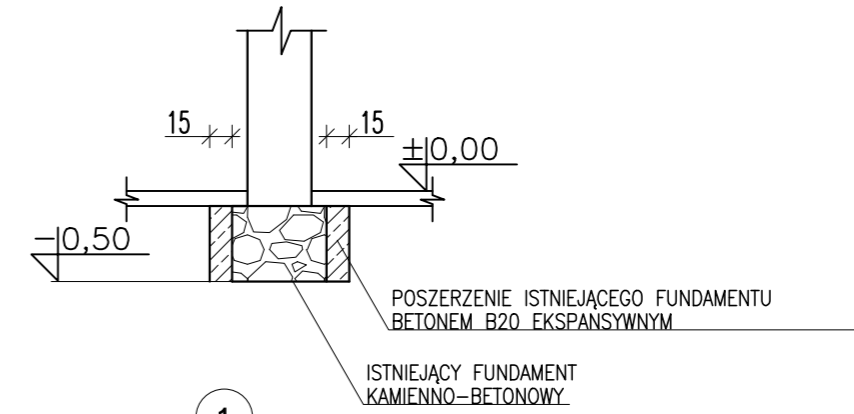
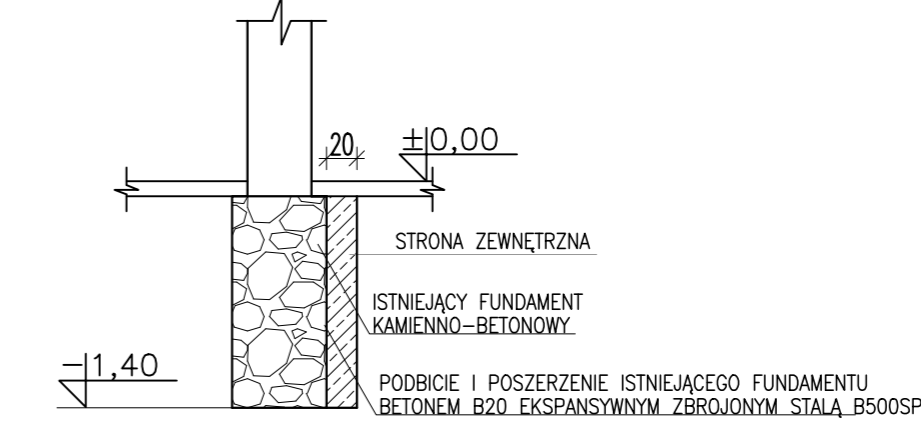


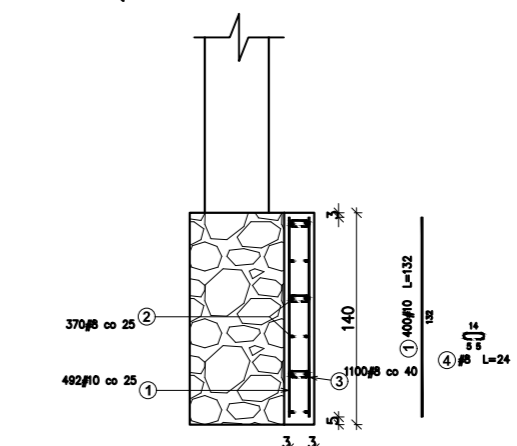
SZCZEGÓŁ B – PODBICIE FUNDAMENTÓW CZĘŚCI PODPIWNICZONEJ



SZCZEGÓŁ A – PODBICIE FUNDAMENTÓW CZĘŚCI NIEPODPIWNICZONEJ



SZCZEGÓŁ C – ZBROJENIE PODBICIA CZĘŚCI NIEPODPIWNICZONEJ



Zestawienie stali zbrojeniowej				
Pos.	Typ	Długość [m]	Przekrój [cm²]	Objętość [m³]
1	B 12	432	1	432
2	B 20	370	1	370
3	B 24	1100	1	1100
Długość wg średnic [cm]				1004,0
Masa łączna wg średnic [kg]				396,6
Długość [m]				797

- UWAGA:** GŁĘBOKOŚĆ POSADOMIENIA FUNDAMENTÓW NALEŻY ZWERYFIKOWAĆ W TRAKCIE WYKONYWANIA PRAC BUDOWLANYCH. PRZYJĘTO GŁĘBOKOŚĆ POSADOMIENIA -0.50.
- UWAGA:** ISTNIEJĄCE FUNDAMENTY NALEŻY POSZERZYĆ WEDŁUG SZCZEGÓŁÓW: A, B. W CZĘŚCI PODPIWNICZONEJ BUDYNKU NALEŻY PODBIC FUNDAMENTY DO RZĘDNEJ STREFY PRZEMARZANIA ORAZ POSZERZYĆ Z KAŻDEJ STRONY O 15CM. W CZĘŚCI NIEPODPIWNICZONEJ NALEŻY POSZERZYĆ FUNDAMENT OD STRONY ZEWNĘTRZNEJ O 20CM O ZAZBROIC WŁ. SZCZEGÓŁU C.
- UWAGA:** WYMIARY ELEMENTÓW ISTNIEJĄCYCH POKAZANE NA RYSUNKU ZOSTAŁY PRZYJĘTE NA PODSTAWIE INWENTARYZACJI ARCHYTEKTONICZNEJ. PRZED PRZYSTĄPIENIEM DO ROBÓT NALEŻY SPRAWDZIĆ WYMIARY ORAZ MOŻLIWOŚĆ POPRAWNEGO WYKONANIA PROJEKTOWANEGO ELEMENTU.

LEGENDA

- OTWÓR W STROPIE
- OTWÓR W ŚCIANIE
- ELEMENT ŻELBETOWY NOŚNY
- ELEMENTY DO ZAMUROWANIA
- ŚCIANA NOŚNA
- ELEMENT DO WYBURZENIA
- NADPROŻE/BELKA ŻELB.
- GÓRA
- DÓŁ

UWAGI OGÓLNE:

- RYSUNKI ROZPATRYWAĆ ŁĄCZNIE Z PROJEKTEM ARCHYTEKTONICZNYM I PROJEKTAMI BRANŻOWYMI.
- PRZED PRZYSTĄPIENIEM DO PRAC BUDOWLANYCH ROBOTY ZWIĄZANE SPRAWDZIĆ W ODPowiednich PROJEKTACH.
- WSZYSTKIE PRACE BUDOWLANE POWINNY BYĆ PROWADZONE PRZEZ WYSPECJALIZOWANE EKIPY POD FACHOWYM NADZOREM PRZY ZACHOWANIU ZASAD SZTUKI BUDOWLANEJ, ZASAD BHP ORAZ POLSKICH NORM I PRZEPISÓW.
- WSZELKIE ZMIANY WPROWADZONE PRZEZ WYKONAWCĘ W TRAKCIE TRWANIA ROBÓT WŁĄCZNIE ZE ZMIANĄ TECHNOLOGII WYKONANIA, NALEŻY PRZEDSTAWIĆ NADZOROWI AUTORSKIEMU W CELU WERYFIKACJI I ZATWIERDZENIA.

Investor: **MIASTO SUWAŁKI**
ul. Mickiewicza 1 16-400 Suwałki

Nazwa i adres obiektu budowlanego: PRZEBUDOWA BUDYNKU UŻYTECZNOŚCI PUBLICZNEJ NA POTRZEBY ZŁOBKA Z ROZBIÓRKĄ OBIEKTÓW TERENOWYCH ORAZ BUDOWA ŚMIETNIKA Z POMIESZCZENIEM GOSPODARCZYM wraz z ELEMENTAMI ZAGOSPODAROWANIA TERENU I NIEZBEDNĄ INFRASTRUKTURĄ TECHNICZNĄ przy ulicy Kościuszki 6 w Suwałkach na działkach o nr ewid.geod.gr. 10960 / 10 i 10960 / 26

Data: 28.01.2019
Skala: 1:100
Nr rys.: K-1.1

Tytuł Rysunku: **RZUT FUNDAMENTÓW** PROJEKT WYKONAWCZY

Jednostka projektowania: **ATELIER >> ZETTA <<**
ul. Suroska 2/11, 15-422 Białystok, tel: 85 742 49 49, fax: 85 742 43 69, e-mail: zetta@zetta.com.pl
ul. Prutylska 10/2, 03-511 Warszawa, tel: 22 812 64 67, fax: 22 812 47 48, e-mail: atelier@zetta.com.pl
www.zetta.com.pl

nr uprawnień / izba podpis

Autor: inż. Janusz Jancewicz **BL 53/86 PDL/BO/0516/01**

Opracował: mgr inż. Krzysztof Klimaszewski

Sprawdzający Konstrukcja: mgr inż. Emil Huk **PDL/BO/0024/09**

PROJEKT chroniony prawem autorskim - zgodnie z Ustawą o Prawie Autorskim i prawach pokrewnych Dz.U.24.poz.83 z dn.4.02.1994r. Powielanie całości lub fragmentów bez zgody autora projektu - ZABRONIONE