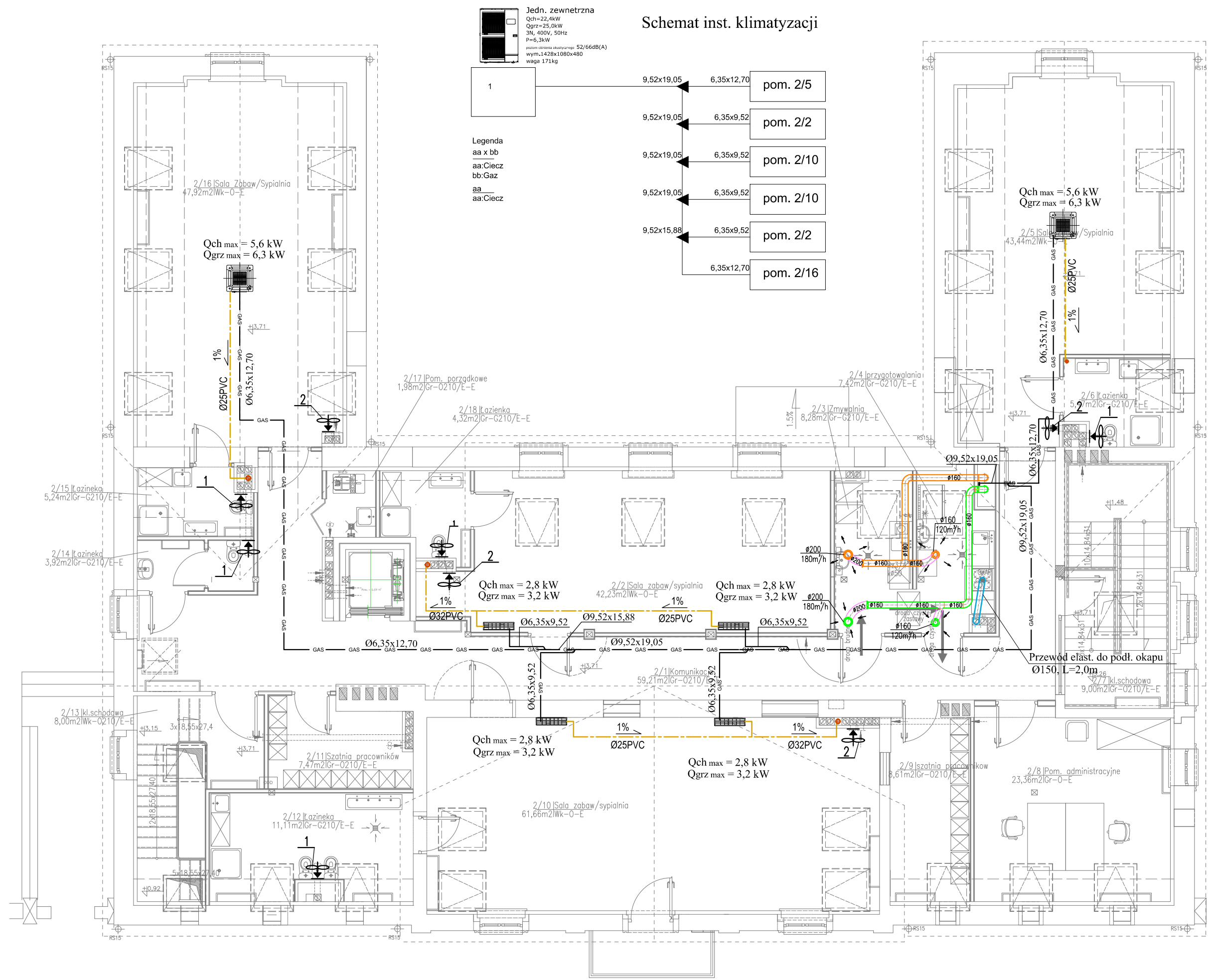


Schemat inst. klimatyzacji

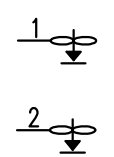


Jedn. zewnętrzna  
 Qch=22,4kW  
 Qgrz=25,0kW  
 3N, 400V, 50Hz  
 P=6,3kW  
 wym.1428x1080x480  
 waga 171kg

Legenda  
 aa x bb  
 aa:Ciecz  
 bb:Gaz  
 aa:Ciecz

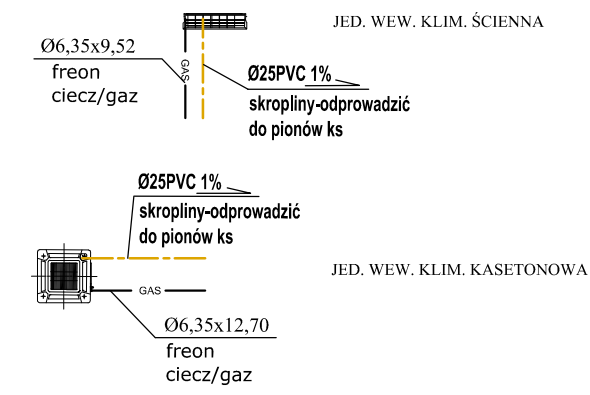
- 9,52x19,05 pom. 2/5
- 9,52x19,05 pom. 2/2
- 9,52x19,05 pom. 2/10
- 9,52x19,05 pom. 2/10
- 9,52x19,88 pom. 2/2
- 6,35x12,70 pom. 2/16

LEGENDA:



1 Wentylatory łazienkowe V=50m<sup>3</sup>/h, spręż 15Pa, 35dB(A) moc=10W; N~230V  
 Wyposażenie: opóźnienie czasowe, higrosterowny, sygnalizacja pracy

2 Wentylatory dwubiegowe(jak dla wentylacji jednorurowej) o wydaj. 100/60 lub 100/40, N~230V, moc 25/8W, 40/30dB(A)



Inwestor		URZĄD MIASTA SUWAŁKI ul. Mickiewicza 1 16-400 Suwałki	
Nazwa i adres obiektu budowlanego	PRZEBUDOWA BUDYNKU UŻYTECZNOŚCI PUBLICZNEJ NA POTRZEBY ŻŁOBKA Z ROZBIÓRKĄ OBIEKTÓW TERENOWYCH ORAZ BUDOWA ŚMIETNIKA Z POMIESZCZENIEM GOSPODARCZYM wraz z ELEMENTAMI ZAGOSPODAROWANIA TERENU I NIEZBEDNĄ INFRASTRUKTURĄ TECHNICZNĄ przy ulicy Kościuszki 6 w Suwałkach na działkach o nr ewid.geod.gr. 10960 / 10 i 10960 / 26		Data 28.01.2019
			Skala 1:100
			Nr rys. 3
Tytuł Rysunku	RZUT PODDASZA - WENT. MECH. I KLIMATYZACJA	PROJEKT WYKONAWCZY	
Jednostka projektowania ATELIER >> ZETTA << ul. Suraska 2/11, 15-422 Białystok, tel: 85 742 49 49, fax: 85 742 43 69, e-mail: zetta@zetta.com.pl ul. Prulińska 10/2, 03-511 Warszawa, tel: 22 812 64 67, fax: 22 812 47 48, e-mail: atelier@zetta.com.pl www.zetta.com.pl			
nr uprawnień / izba podpis			
Autor	mgr inż. M.Sawicki	BL 22/00 PDL/IS/1322/01	
Sprawdzający	mgr inż. B.Wojślaw	BL 146/88, BL 214/93 PDL/IS/1671/01	
PROJEKT chroniony prawem autorskim – zgodnie z Ustawą o Prawie Autorskim i prawach pokrewnych Dz.U.24.poz.83 z dn.4.02.1994r. Powielanie całości lub fragmentów bez zgody autora projektu – ZABRONIONE			