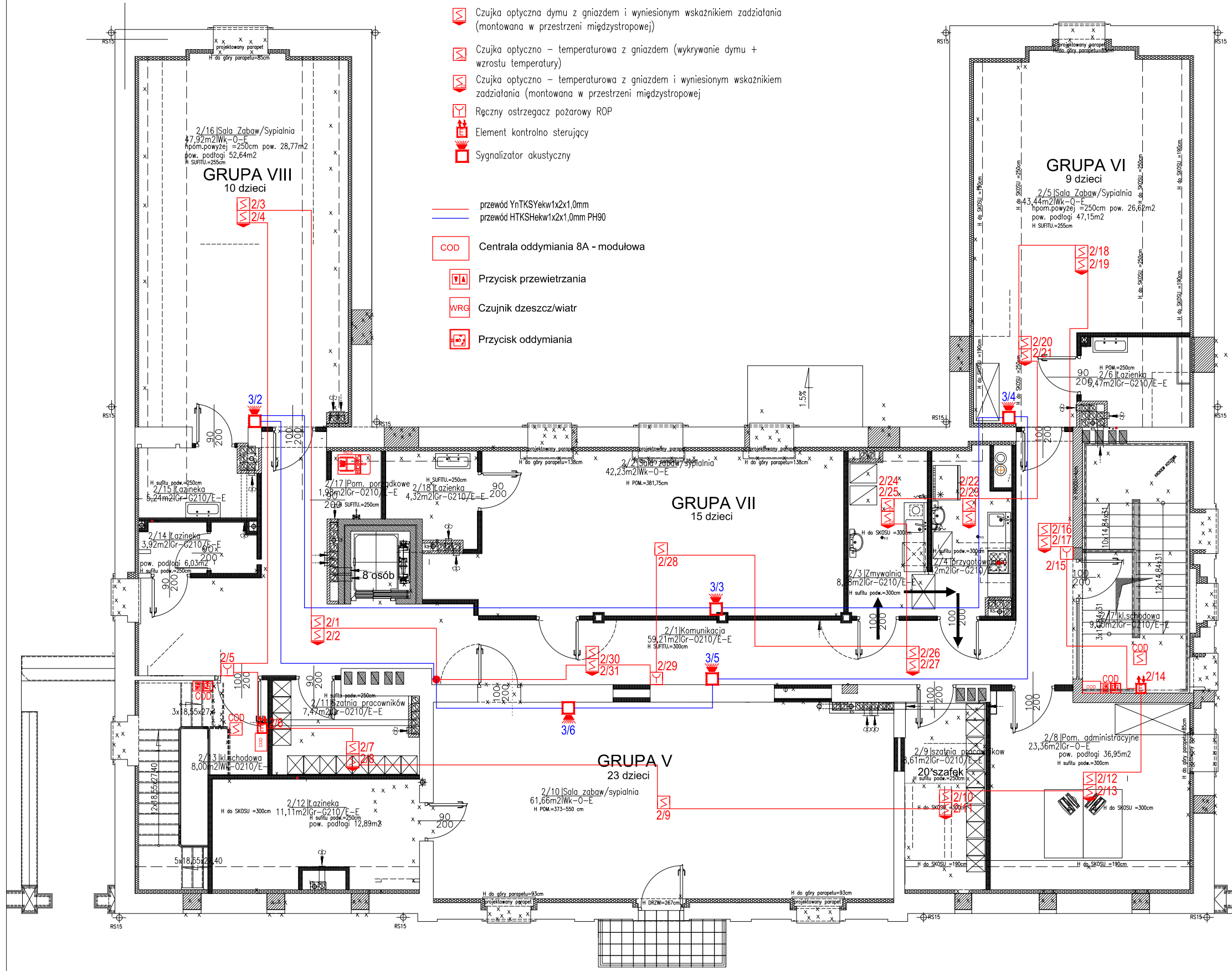


Legenda: SSP

- Centrala systemu sygnalizacji pożaru
- Czujka optyczna dymu z gniazdem
- Czujka optyczna dymu z gniazdem i wyniesionym wskaźnikiem zadziałania (montowana w przestrzeni międzystropowej)
- Czujka optyczno - temperaturowa z gniazdem (wykrywanie dymu + wzrostu temperatury)
- Czujka optyczno - temperaturowa z gniazdem i wyniesionym wskaźnikiem zadziałania (montowana w przestrzeni międzystropowej)
- Ręczny ostrzegacz pożarowy ROP
- Element kontrolno sterujący
- Sygnalizator akustyczny

— przewód YnTKSYekw1x2x1,0mm
 — przewód HTKSHekw1x2x1,0mm PH90

- Centrala oddymiania 8A - modułowa
- Przycisk przewietrzania
- Czujnik dżeszcz/wiatr
- Przycisk oddymiania



Inwestor			
MIASTO SUWAŁKI ul. Mickiewicza 1 16-400 Suwałki			
Nazwa i adres obiektu budowlanego	REMONT, PRZEBUDOWA I NADBUDOWA ZABYTKOWEGO BUDYNKU ZE ZMIANĄ SPOSOBU UŻYTKOWANIA NA ŻŁOBEK MIEJSKI Z INSTALACJAMI WRAZ Z ZAGOSPODAROWANIEM TERENU, W TYM BUDOWIA OŚWIETLENIA, SMIEŃNIKA, MAŁEJ ARCHITEKTURY, OGRODZENIA, UTWORZENIA CIĄGÓW KOMUNIKACYJNYCH ORAZ REMONTU ZABYTKOWEGO OGRODZENIA I ROZBIÓRKA KOLIDUJĄCYCH ISTNIEJĄCYCH ELEMENTÓW ZAGOSPODAROWANIA NA DZIAŁKACH 10960/10, 10960/26 11372		Data
			28.01.2019
			Skala
		Nr rys.	8
Tytuł Rysunku		RZUT PODDASZA - INSTALACJA SSP	PROJEKT WYKONAWCZY
Jednostka projektowania			
ATELIER >> ZETTA <<			
ul. Suraska 2/11, 15-422 Białystok, tel: 85 742 49 49, fax: 85 742 43 69, e-mail: zetta@zetta.com.pl ul. Pratulinska 10/2, 03-511 Warszawa, tel: 22 812 64 67, fax: 22 812 47 48, e-mail: atelier@zetta.com.pl www.zetta.com.pl			
nr uprawnień / izba podpis			
Projektant inst. elektryczne	mgr inż. W. Grudziński	BL 138/92 POIB N° PDL/IE/0416/01	
Projektant inst. teletechnicznych	mgr. inż. Wojciech Wróblewski	PDL/0051/2007/07	
Spr. inst. teletechnicznych	inż. Dariusz MocarSKI	DT-WB7/02430/03/U	
PROJEKT chroniony prawem autorskim – zgodnie z Ustawą o Prawie Autorskim i prawach pokrewnych Dz.U.24.poz.83 z dn.4.02.1994r. Powielanie całości lub fragmentów bez zgody autora projektu – ZABRONIONE			