






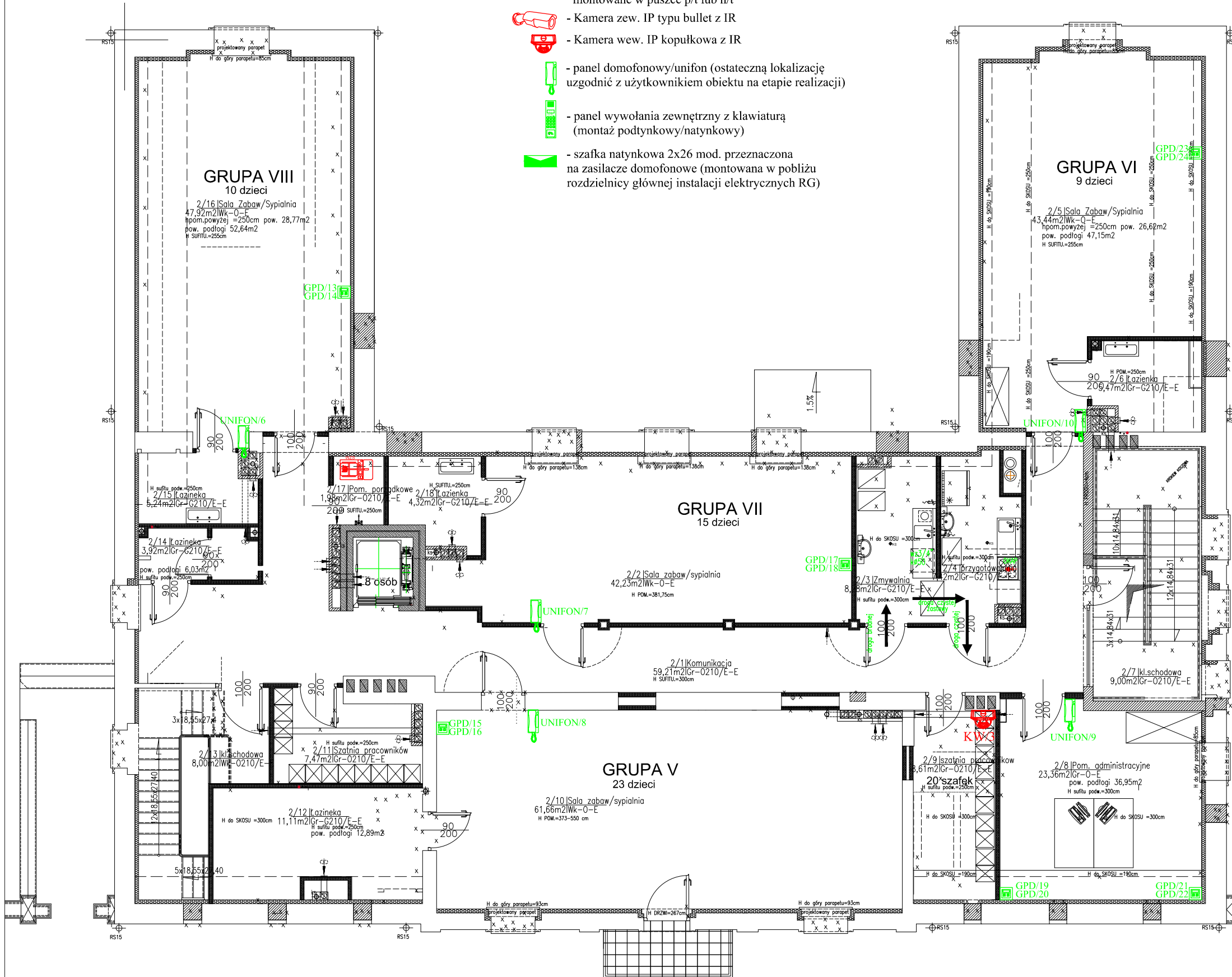


Oznaczenia instalacji niskoprądowych:

-  - Główny Punkt Dystrybucyjny (szafa rack 19")
-  - gniazdo komputerowe typu 2xRJ45 UTP kat.6 montowane w puszcze p/t lub n/t
-  - Kamera zew. IP typu bullet z IR
-  - Kamera wew. IP kopułkowa z IR
-  - panel domofonowy/unifon (ostateczną lokalizację uzgodnić z użytkownikiem obiektu na etapie realizacji)
-  - panel wywołania zewnętrzny z klawiaturą (montaż podtynkowy/natynkowy)
-  - szafka natynkowa 2x26 mod. przeznaczona na zasilacze domofonowe (montowana w pobliżu rozdzielni głównej instalacji elektrycznych RG)



Inwestor		MIASTO SUWAŁKI ul. Mickiewicza 1 16-400 Suwałki	
Nazwa i adres obiektu budowlanego	REMONT, PRZEBUDOWA I NADBUDOWA ZABYTKOWEGO BUDYNKU ZE ZMIANĄ SPOSOBU UŻYTKOWANIA NA ŻŁOBEK MIEJSKI Z INSTALACJAMI WRAZ Z ZAGOSPODAROWANIEM TERENU, W TYM BUDOWA OŚWIETLENIA, SMIEŃNIKA, MAŁEJ ARCHITEKTURY, OGRODZENIA, UTWORZENIA CIĄGÓW KOMUNIKACYJNYCH ORAZ REMONT ZABYTKOWEGO OGRODZENIA I ROZBIÓRKA KOLIDUJĄCYCH ISTNIEJĄCYCH ELEMENTÓW ZAGOSPODAROWANIA NA DZIAŁKACH 10960/10 , 10960/26 11372	Data	28.01.2019
		Skala	1:100
		Nr rys.	3
Tytuł Rysunku		RZUT PODDASZA - INSTALACJE NISKOPRĄDOWE	
Jednostka projektowania		ATELIER >> ZETTA << ul. Suraska 2/11, 15-422 Białystok, tel: 85 742 49 49, fax: 85 742 43 69, e-mail: zetta@zetta.com.pl ul. Pratulinska 10/2, 03-511 Warszawa, tel: 22 812 64 67, fax: 22 812 47 48, e-mail: atelier@zetta.com.pl www.zetta.com.pl	
Projektant inst. elektryczne		mgr inż. W. Grudziński	BL 138/92 POIB Nr PDL/E/0416/01
Projektant inst. teletechnicznych		mgr. inż. Wojciech Wroblewski	PDL/0051/2007/07
Spr. inst. teletechnicznych		inż. Dariusz MocarSKI	DT-WB7/02430/03/U
nr uprawnień / izba podpis			
PROJEKT chroniony prawem autorskim – zgodnie z Ustawą o Prawie Autorskim i prawach pokrewnych Dz.U.24.poz.83 z dn.4.02.1994r. Powielanie całości lub fragmentów bez zgody autora projektu – ZABRONIONE			