






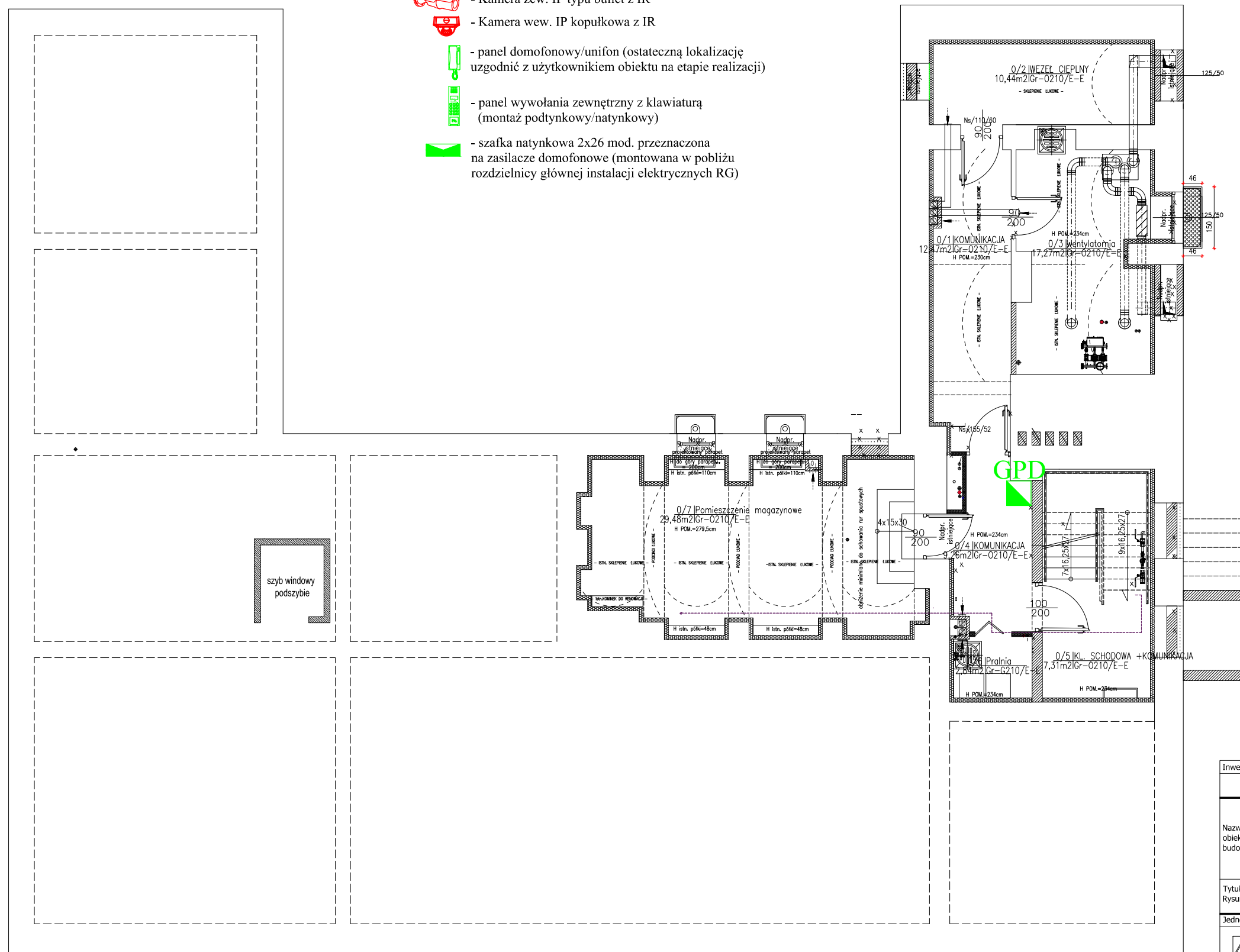



Oznaczenia instalacji niskoprądowych:

-  - Główny Punkt Dystrybucyjny (szafa rack 19")
-  - gniazdo komputerowe typu 2xRJ45 UTP kat.6 montowane w puszcze p/t lub n/t
-  - Kamera zew. IP typu bullet z IR
-  - Kamera wew. IP kopułkowa z IR
-  - panel domofonowy/unifon (ostateczną lokalizację uzgodnić z użytkownikiem obiektu na etapie realizacji)
-  - panel wywołania zewnętrzny z klawiaturą (montaż podtynkowy/natynkowy)
-  - szafka natynkowa 2x26 mod. przeznaczona na zasilacze domofonowe (montowana w pobliżu rozdzielni głównej instalacji elektrycznych RG)



Inwestor			
MIASTO SUWAŁKI ul. Mickiewicza 1 16-400 Suwałki			
Nazwa i adres obiektu budowlanego	REMONT, PRZEBUDOWA I NADBUDOWA ZABYTKOWEGO BUDYNKU ZE ZMIANĄ SPOSOBU UŻYTKOWANIA NA ŻŁOBEK MIEJSKI Z INSTALACJAMI WRAZ Z ZAGOSPODAROWANIEM TERENU, W TYM BUDOWA OŚWIETLENIA, SMIEŃNIKA, MAŁEJ ARCHITEKTURY, OGRODZENIA, UTWORZENIE CIĄGÓW KOMUNIKACYJNYCH ORAZ REMONT ZABYTKOWEGO OGRODZENIA I ROZBIÓRKA KOLIDUJĄCYCH ISTNIEJĄCYCH ELEMENTÓW ZAGOSPODAROWANIA NA OZALKACH 10960/10 , 10960/26 1 11372	Data	28.01.2019
		Skala	1:100
		Nr rys.	1
Tytuł Rysunku	RZUT PIWNIC - INSTALACJE NISKOPRĄDOWE	PROJEKT WYKONAWCZY	
Jednostka projektowania			
 <b>A T E L I E R &gt;&gt; Z E T T A &lt;&lt;</b> ul. Suraska 2/11, 15-422 Białystok, tel: 85 742 49 49, fax: 85 742 43 69, e-mail: zetta@zetta.com.pl ul. Pratulinska 10/2, 03-511 Warszawa, tel: 22 812 64 67, fax: 22 812 47 48, e-mail: atelier@zetta.com.pl www.zetta.com.pl			
nr uprawnień / izba podpis			
Projektant inst. elektryczne	mgr inż. <b>W. Grudziński</b>	<b>BL 138/92</b> POIB Nr PDL/IE/0416/01	
Projektant inst. teletechnicznych	mgr. inż. <b>Wojciech Wróblewski</b>	PDL/0051/2007/07	
Spr. inst. teletechnicznych	inż. <b>Dariusz MocarSKI</b>	DT-WB7/02430/03/U	
PROJEKT chroniony prawem autorskim – zgodnie z Ustawą o Prawie Autorskim i prawach pokrewnych Dz.U.24.poz.83 z dn.4.02.1994r. Powielanie całości lub fragmentów bez zgody autora projektu – ZABRONIONE			