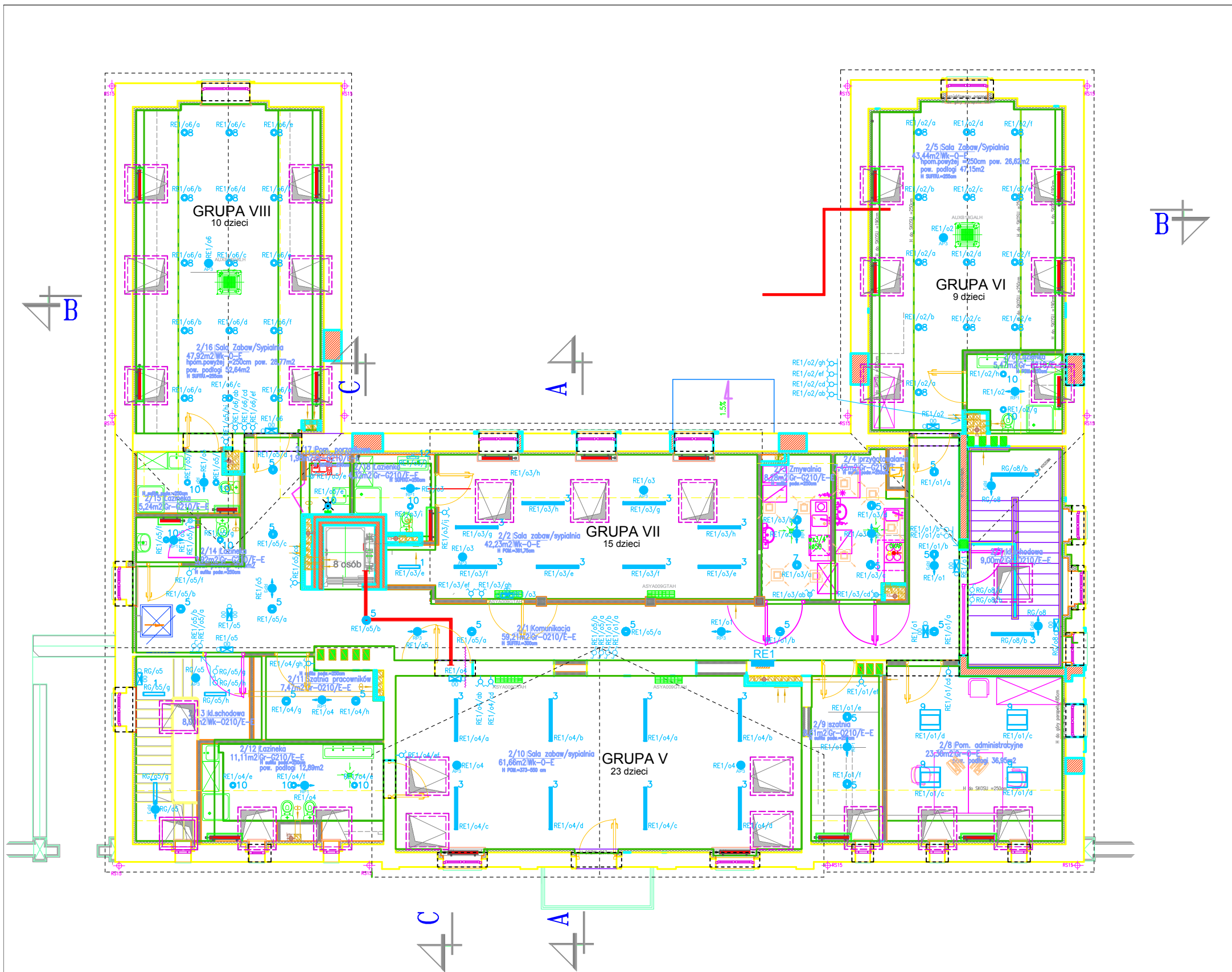


LEGENDA

- 1 OPRAWA OŚWIETLENIOWA NATYKOWA LED 32W 4400lm 600mm
- 2 OPRAWA OŚWIETLENIOWA NATYKOWA LED 32W 4400lm 840 IP65
- 3 OPRAWA OŚWIETLENIOWA NATYKOWA LED 32W 4400lm IP44
- 4 OPRAWA OŚWIETLENIOWA DOWNLIGHT LED 28W 3600LM IP44
- 5 OPRAWA OŚWIETLENIOWA DOWNLIGHT LED 28W 3600LM IP44
- 6 OPRAWA OŚWIETLENIOWA NATYKOWA LED 32W 4400LM
- 7 OPRAWA OŚWIETLENIOWA DOWNLIGHT LED 28W 3600LM IP44 MAT
- 8 OPRAWA OŚWIETLENIOWA DOWNLIGHT LED 15W 1800LM IP44
- 9 OPRAWA OŚWIETLENIOWA NATYKOWA LED 32W 4400LM 600X600
- 10 OPRAWA OŚWIETLENIOWA DOWNLIGHT LED 15W 1800LM IP44 MAT
- 11 OPRAWA OŚWIETLENIOWA NAŚCIENNA LED 14W IP65 PRZYST. DO PRACY NA ZEWN.
- 12 OPRAWA OŚWIETLENIOWA NAŚCIENNA LED 9W IP44
- OPRAWA EWAKUACYJNA LED JEDNOSTRONNA NAŚCIENNA AT 1H
- OPRAWA EWAKUACYJNA LED DWUSTRONNA NASUFITOWA LUB ZAWIESZANA AT 1H
- OPRAWA AWARYJNA LED NATYKOWA OPTYKA DO DROGI EWAKUACYJNEJ 1W AT 1H
- OPRAWA AWARYJNA LED NATYKOWA OPTYKA DO DROGI EWAKUACYJNEJ 3W AT 1H
- OPRAWA AWARYJNA LED NATYKOWA OPTYKA DO PRZESTRZENI OTWARTEJ 3W AT 1H
- OPRAWA AWARYJNA LED PODYMKOWA OPTYKA DO DROGI EWAKUACYJNEJ 1W AT 1H
- OPRAWA AWARYJNA LED PODYMKOWA OPTYKA DO DROGI EWAKUACYJNEJ 3W AT 1H
- OPRAWA AWARYJNA LED PODYMKOWA OPTYKA DO PRZESTRZENI OTWARTEJ 3W AT 1H
- OPRAWA AWARYJNA LED NATYKOWA 3W AT 1H
- OPRAWA AWARYJNA LED NATYKOWA OPTYKA DO PRZESTRZENI OTWARTEJ 6W AT 1H
- OPRAWA AWARYJNA LED NATYKOWA, TERMOSTAT 2W AT 1H
- ŁĄCZNIK JEDNOBIEGUNOWY, P/T, IP20
- ŁĄCZNIK ŚWIECZNIKOWY, P/T, IP20
- ŁĄCZNIK JEDNOBIEGUNOWY, P/T, IP44
- ŁĄCZNIK ŚWIECZNIKOWY, P/T, IP44
- ŁĄCZNIK SCHODOWY, P/T, IP20



Inwestor			
MIASTO SUWAŁKI ul. Mickiewicza 1 16-400 Suwałki			
Nazwa i adres obiektu budowlanego	PRZEBUDOWA BUDYNKU UŻYTECZNOŚCI PUBLICZNEJ NA POTRZEBY ŻŁOBKA Z ROZBIÓRKĄ OBIEKTÓW TERENOWYCH ORAZ BUDOWA ŚMIETNIKA Z POMIESZCZENIEM GOSPODARCYM wraz z ELEMENTAMI ZAGOSPODAROWANIA TERENU I NIEZBĘDNA INFRASTRUKTURA TECHNICZNA przy ulicy Kołtujskiej w Suwałkach na działkach o nr ewid.geod.gr. 10960 / 10 i 10960 / 26	Data	20.12.2018
		Skala	1:100
		Nr rys.	E-5
Tytuł Rysunku	RZUT PODDASZA UŻYTKOWEGO - INSTALACJA OŚWIETLENIOWA	PROJEKT WYKONAWCZY	
Jednostka projektowania			
ATELIER >> ZETTA << ul. Suwalska 2/11, 15-422 Białystok, tel: 85 742 49 49, fax: 85 742 43 69, e-mail: zetta@zetta.com.pl ul. Prutylńska 10/2, 03-511 Warszawa, tel: 22 812 64 67, fax: 22 812 47 48, e-mail: atelier@zetta.com.pl www.zetta.com.pl			
nr uprawnień / izba podpis			
Autor inst. elektrycznych	mgr inż. Wojciech Grudziński	BL/138/92 PDL/IE/0416/01	
Spr. inst. elektrycznych	mgr inż. Marek Jodkowski	BL 63/02 PDL/IE/0416/01	
PROJEKT chroniony prawem autorskim – zgodnie z Ustawą o Prawie Autorskim i prawach pokrewnych Dz.U.24.poz.83 z dn.4.02.1994r. Powielanie całości lub fragmentów bez zgody autora projektu – ZABRONIONE			