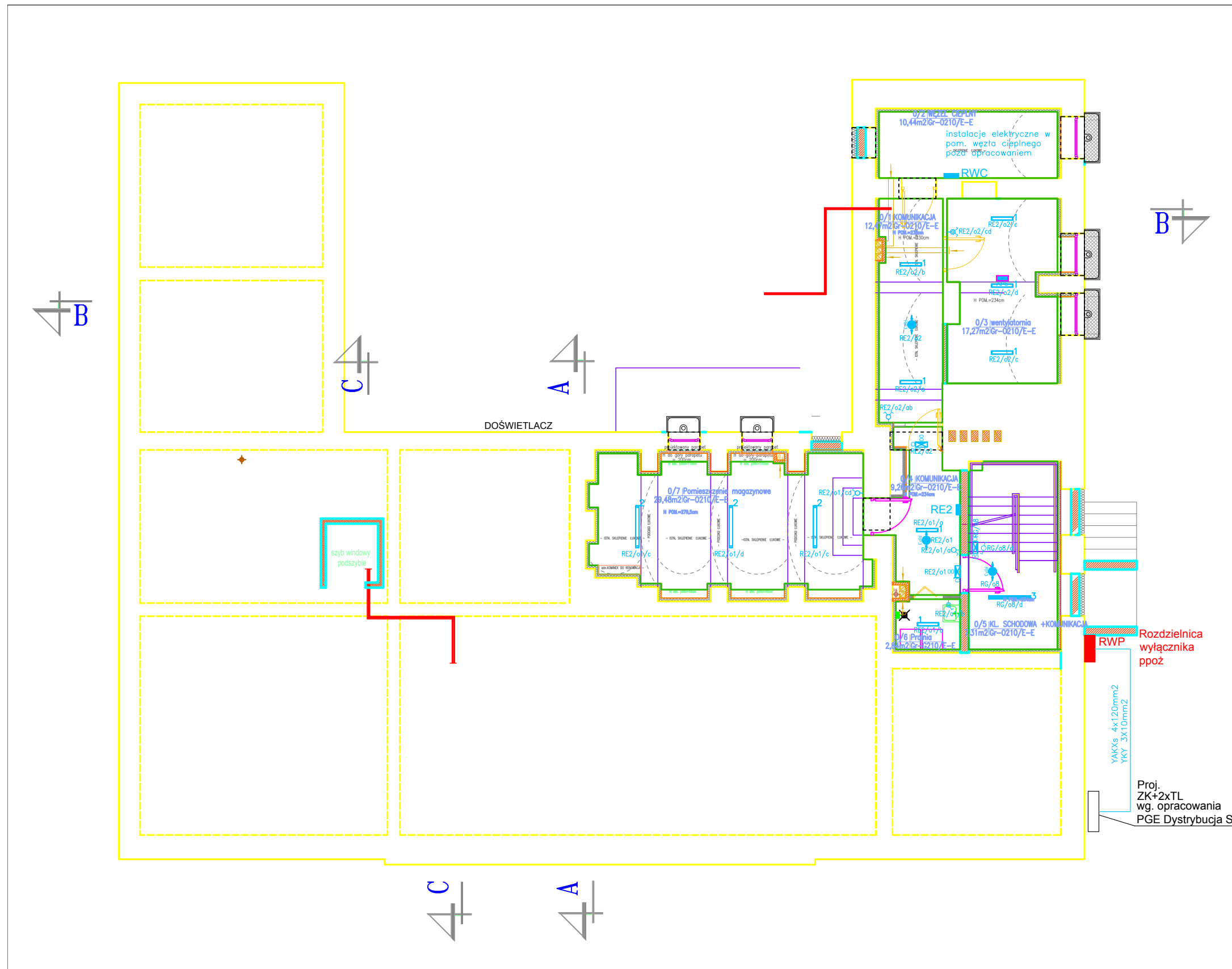


LEGENDA

- 1 OPRAWA OŚWIETLENIOWA NATYKOWA LED 32W 4400lm 600mm
- 2 OPRAWA OŚWIETLENIOWA NATYKOWA LED 32W 4400lm 840 IP65
- 3 OPRAWA OŚWIETLENIOWA NATYKOWA LED 32W 4400LM IP44
- 4 OPRAWA OŚWIETLENIOWA DOWNLIGHT LED 28W 3600LM IP44
- 5 OPRAWA OŚWIETLENIOWA DOWNLIGHT LED 28W 3600LM IP44
- 6 OPRAWA OŚWIETLENIOWA NATYKOWA LED 32W 4400LM
- 7 OPRAWA OŚWIETLENIOWA DOWNLIGHT LED 28W 3600LM IP44 MAT
- 8 OPRAWA OŚWIETLENIOWA DOWNLIGHT LED 15W 1800LM IP44
- 9 OPRAWA OŚWIETLENIOWA PODTYNKOWA LED 32W 4400LM 600X600
- 10 OPRAWA OŚWIETLENIOWA DOWNLIGHT LED 15W 1800LM IP44 MAT
- 11 OPRAWA OŚWIETLENIOWA NAŚCIENNA LED 14W IP65 PRZYST. DO PRACY NA ZEWN.
- 12 OPRAWA OŚWIETLENIOWA NAŚCIENNA LED 9W IP44
- 13 OPRAWA EWAKUACYJNA LED JEDNOSTRONNA NAŚCIENNA AT 1H
- 14 OPRAWA EWAKUACYJNA LED DWUSTRONNA NASUFITOWA LUB ZAWIESZANA AT 1H
- 15 OPRAWA AWARYJNA LED NATYKOWA OPTYKA DO DROGI EWAKUACYJNEJ 1W AT 1H
- 16 OPRAWA AWARYJNA LED NATYKOWA OPTYKA DO PRZESTRZENI OTWARTEJ 3W AT 1H
- 17 OPRAWA AWARYJNA LED NATYKOWA OPTYKA DO DROGI EWAKUACYJNEJ 1W AT 1H
- 18 OPRAWA AWARYJNA LED NATYKOWA OPTYKA DO PRZESTRZENI OTWARTEJ 3W AT 1H
- 19 OPRAWA AWARYJNA LED NATYKOWA OPTYKA DO DROGI EWAKUACYJNEJ 1W AT 1H
- 20 OPRAWA AWARYJNA LED NATYKOWA OPTYKA DO PRZESTRZENI OTWARTEJ 3W AT 1H
- 21 OPRAWA AWARYJNA LED NATYKOWA OPTYKA DO DROGI EWAKUACYJNEJ 3W AT 1H
- 22 OPRAWA AWARYJNA LED NATYKOWA OPTYKA DO PRZESTRZENI OTWARTEJ 3W AT 1H
- 23 OPRAWA AWARYJNA LED NATYKOWA OPTYKA DO PRZESTRZENI OTWARTEJ 3W AT 1H
- 24 OPRAWA AWARYJNA LED NATYKOWA OPTYKA DO PRZESTRZENI OTWARTEJ 6W AT 1H
- 25 OPRAWA AWARYJNA LED NATYKOWA, TERMOSTAT 2W AT 1H
- 26 ŁĄCZNIK JEDNOBIEGUNOWY, P/T, IP20
- 27 ŁĄCZNIK ŚWIECZNIKOWY, P/T, IP20
- 28 ŁĄCZNIK JEDNOBIEGUNOWY, P/T, IP44
- 29 ŁĄCZNIK ŚWIECZNIKOWY, P/T, IP44
- 30 ŁĄCZNIK SCHODOWY, P/T, IP20



Inwestor			
MIASTO SUWAŁKI ul. Mickiewicza 1 16-400 Suwałki			
Nazwa i adres obiektu budowlanego	PRZEBUDOWA BUDYNKU UŻYTECZNOŚCI PUBLICZNEJ NA POTRZEBY ZŁOBKA Z ROZBIÓRKĄ OBIEKTÓW TERENOWYCH ORAZ BUDOWA ŚMIETNIKA Z POMIESZCZENIEM GOSPODARCZYM wraz z ELEMENTAMI ZAGOSPODAROWANIA TERENU I NIEZBEĐNA INFRASTRUKTURA TECHNICZNA przy ulicy Kołuski 6 w Suwałkach na działkach o nr ewid.geod.gr. 10960 / 10 i 10960 / 26	Data	20.12.2018
		Skala	1:100
Tytuł Rysunku	RZUT PIWNICY - INSTALACJA OŚWIETLENIOWA	Nr rys.	E-1
PROJEKT WYKONAWCZY			
Jednostka projektowania			
ATELIER >> ZETTA <<			
ul. Suraska 2/11, 15-422 Białystok, tel: 85 742 49 49, fax: 85 742 43 69, e-mail: zetta@zetta.com.pl ul. Pratuńska 10/2, 03-511 Warszawa, tel: 22 812 64 67, fax: 22 812 47 48, e-mail: atelier@zetta.com.pl www.zetta.com.pl			
nr uprawnień / izba podpis			
Autor inst. elektrycznych	mgr inż. Wojciech Grudziński	BL/138/92 PDL/E/0416/01	
Spr. inst. elektrycznych	mgr inż. Marek Jodkowski	BL 63/02 PDL/E/0416/01	
PROJEKT chroniony prawem autorskim – zgodnie z Ustawą o Prawie Autorskim i prawach pokrewnych Dz.U.24.poz.83 z dn.4.02.1994r. Powielenie całości lub fragmentów bez zgody autora projektu – ZABRONIONE			