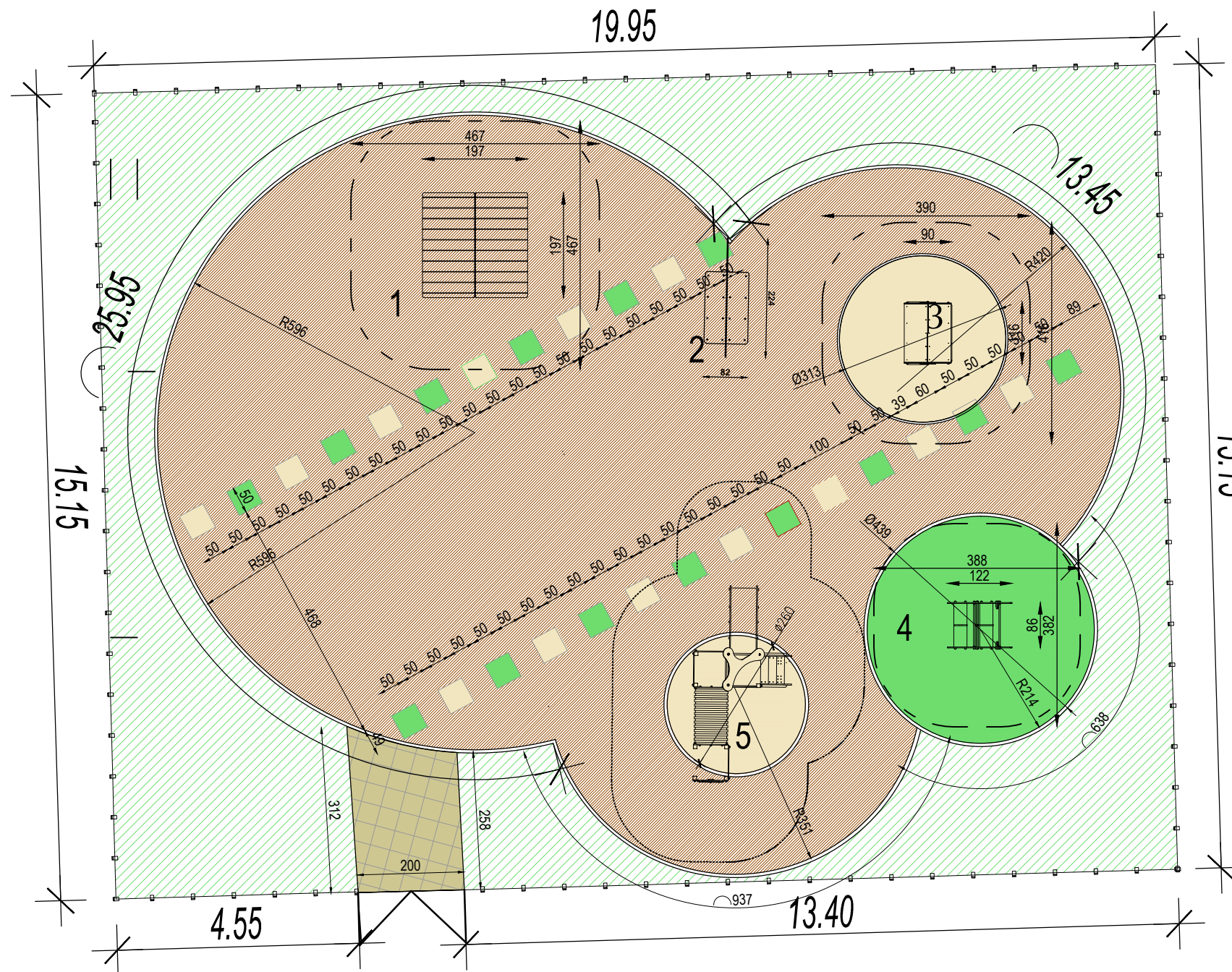


PLAC ZABAW nr 1

skala 1:100



SPIS PROJEKTOWANYCH URZĄDZEŃ PLACU ZABAW NR 1:


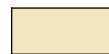




1. Domek z kuchnią wym. 467 x 467cm
2. Ławka z oparciem w kształcie żółwia wym. 244 x 82 cm
3. Domek ze sklepikiem wym. 390 x 416 cm
4. Kiwak w kształcie autobusu wym. 388x382 cm
5. Zestaw ze zjeżdżalnią schodkami rurą wym. 372x186 cm

Szczegóły wg. dołączonych kart katalogowych

Zalecenie dotyczące nawierzchni:

Krawężnik nawierzchni należy pokryć gumą.

NAWIERZCHNIE :

-  Wylewana posadzka podłogowa z żywicy poliuretanowej kolor brązowy RAL 8024
-  Wylewana posadzka podłogowa z żywicy poliuretanowej kolor kremowy RAL 1015
-  Wylewana posadzka podłogowa z żywicy poliuretanowej kolor kremowy RAL 6011
-  ciagi piesze z kostki brukowej
-  krawężnik gumowy o wym. 1000x280x50mm
-  ogrodzenie placu zabaw

Uwagi :

- Wszystkie wymiary sprawdzić w naturze.
- Montaż krawężnika następuje poprzez umieszczenie w ziemi lub ławie betonowej.
- W wypadku instalacji w ziemi podłoże powinno być bardzo dobrze zagęszczone.
- Wszystkie elementy drewniane zaimpregnować ciśnieniowo.
- Wszystkie krawężniki gumowe.

Inwestor		MIASTO SUWAŁKI ul. Mickiewicza 1 16-400 Suwałki	
Nazwa i adres obiektu budowlanego	PRZEBUDOWA BUDYNKU UŻYTECZNOŚCI PUBLICZNEJ NA POTRZEBY ŻŁOBKA Z ROZBIÓRKĄ OBIEKTÓW TERENOWYCH ORAZ BUDOWA ŚMIETNIKA Z POMIESZCZENIEM GOSPODARCZYM wraz z ELEMENTAMI ZAGOSPODAROWANIA TERENU I NIEZBĘDNĄ INFRASTRUKTURĄ TECHNICZNĄ przy ulicy Kościuszki 6 w Suwałkach na działkach o nr ewid.geod.gr. 10960 / 10 i 10960 / 26	Data	28.01.2019
		Skala	1:100
		Nr rys.	1:56
Tytuł Rysunku	PLAC ZABAW NR1		PROJEKT WYKONAWCZY
Jednostka projektowania			
ATELIER >> ZETTA <<			
ul. Suraska 2/11, 15-422 Białystok, tel: 85 742 49 49, fax: 85 742 43 69, e-mail: zetta@zetta.com.pl ul. Prutulińska 10/2, 03-511 Warszawa, tel: 22 812 64 67, fax: 22 812 47 48, e-mail: atelier@zetta.com.pl www.zetta.com.pl			
nr uprawnień / izba podpis			
Autor	mgr inż. arch. Z. Zabagło	UAN.V-7342/3/65/93 DOLA Nr DS-0850	
Współpraca	mgr inż. arch. J. Małyško-Lenkiewicz		
Opracował	mgr inż. arch. E. Dworakowska		
Sprawdzający Architektura	mgr inż. arch. U. Bednarz	BL 193/94 POIA Nr PD-0059	
PROJEKT chroniony prawem autorskim – zgodnie z Ustawą o Prawie Autorskim i prawach pokrewnych Dz.U.24.poz.83 z dn.4.02.1994r. Powielanie całości lub fragmentów bez zgody autora projektu – ZABRONIONE			