

RZUT PARTERU skala 1:50

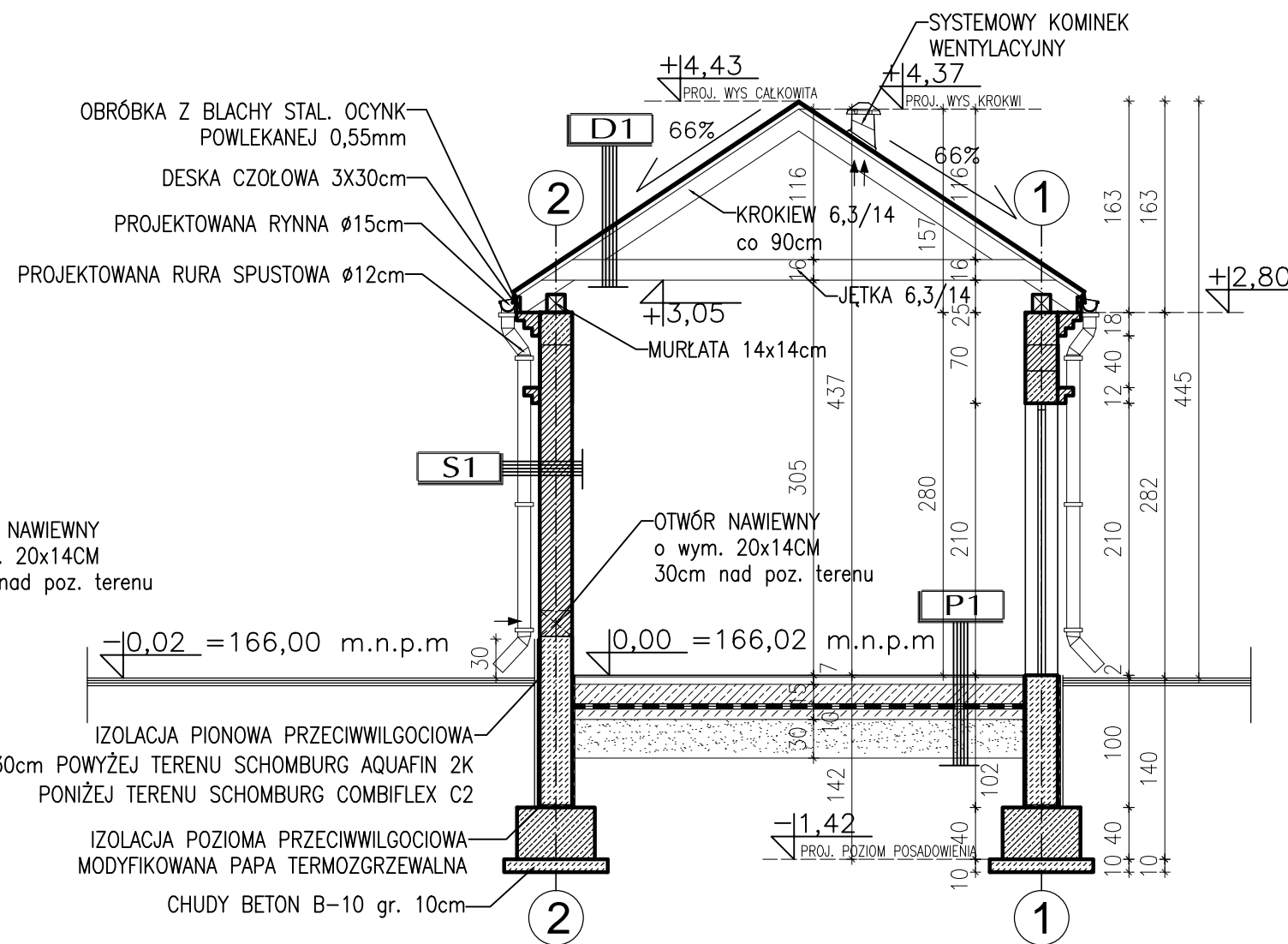


ELEWACJA FRONTOWA skala 1:50

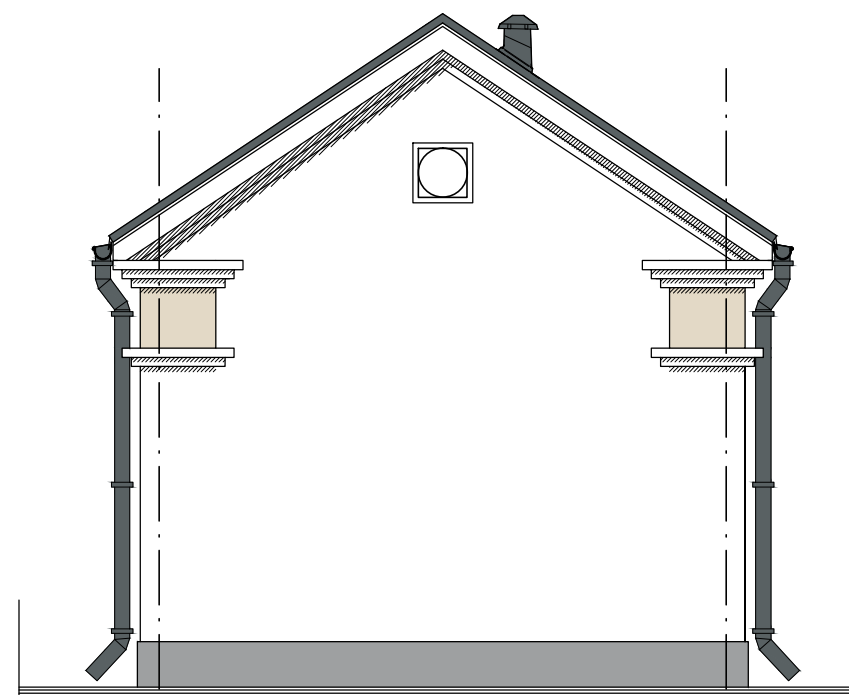
### KOLORYSTYKA

- COKÓŁ - TYNK FASADOWY W KOLORZE RAL 7004
- TYNK FASADOWY W KOLORZE RAL 9003
- TYNK FASADOWY W KOLORZE RAL 1013
- ŚLUSARKA DRZWIOWA, STOLARKA OKIENNA  
OBRÓBKA BLACHARSKA RAL MATT 7015
- DACH, KOMINY - BLACHA TYTANOWO CYNKOWA  
NA RĄBEK STOJĄCY W KOLORZE RAL 7015

**UWAGA!**  
PRZED OSTATECZNYM POMALOWANIEM CAŁEGO BUDYNKU WYKONAĆ PRÓBKI WSZYSTKICH KOLORÓW NA ELEWACJI BUDYNKU, DO OSTATECZNEJ AKCEPTACJI PRZEZ PROJEKTANTA.



PRZEKRÓJ A-A skala 1:50



ELEWACJA BOCZNA skala 1:50

### ŚMIETNIK

NIESEGREGOWALNE ODPADY KOMUNALNE – kontener  
PAPIER I TEKSTURA – kontener  
SZKŁO – kontener  
TWORZYWA SZTUCZNE – kontener

POJEMNIK NA SUROWCE WTÓRNE

### WARSTWY WYKOŃCZENIOWE

P1	
WARSTWA POSADZKOWA	
2,0 cm	BETON ZATARTY NA GŁADKO POMALOWANY FARBĄ DO BETONU
5,0 cm	ZAPRAWA CEMENTOWA DO ZAGĘSZCZENIA WIBRACYJNEGO
15,0 cm	PLYTA NOŚNA POSADZKI Z bet.B25 ZE ZBROJENIEM ROZPROSZONYM np.METAX 60 dozowanym 20kg/m <sup>3</sup> BETONU
2x FOLIA BUDOWLANA	
10,0 cm	PODKŁAD BETONOWY ZATARTY NA GŁADKO MARKI "B15"
30,0 cm	PIASEK UBIJANY WARSTWAMI NA MOKRO gr. 30,0 cm RODZIMY GRUNT
S1	
WARSTWY ŚCIAN	
1,5 cm	CIENKOWARSTWOWY TYNK Z DODATKAMI BIOBÓJCZYMI
PŁYN GRUNTOJACY	
25,0 cm	ŚCIANA KONSTRUKCYJNA Z BŁOCZKA SILIKATOWEGO
D1	
WARSTWY DACHU	
0,7 cm	BLACHA TYTANOWO- OCYNKOWANA, FABRYCZNIE PATYNOWANA, NA RĄBEK STOJĄCY
0,8 cm	MATA STRUKTURALNA
2,5 cm	DESKOWANIE PEŁNE
14X7 cm	KROKIEW DREWNIANA Z DREWNA IMPREGNOWANEGO OGNIOCHRONNIE I GRZYBÓBÓJCZO PREPARATAMI np. Fobos M4, Ogniochron

Uwaga!

- Powyższe rysunki nie są rysunkami warsztatowymi.
- Przed rozpoczęciem robót budowlanych wymiary należy dokładnie sprawdzić w naturze.
- Rzędne terenu analizować indywidualnie dla każdego fundamentu.

Inwestor			
MIASTO SUWAŁKI ul. Mickiewicza 1 16-400 Suwałki			
Nazwa i adres obiektu budowlanego	PRZEBUDOWA BUDYNKU UŻYTECZNOŚCI PUBLICZNEJ NA POTRZEBY ŻŁOBKA Z ROZBIÓRKĄ OBIEKTÓW TERENOWYCH ORAZ BUDOWA ŚMIETNIKA Z POMIESZCZENIEM GOSPODARCZYM wraz z ELEMENTAMI ZAGOSPODAROWANIA TERENU I NIEZBĘDną INFRASTRUKTURĄ TECHNICZNĄ przy ulicy Kościuszki 6 w Suwałkach na działkach o nr ewid.geod.gr. 10960 / 10 i 10960 / 26	Data	28.01.2019
		Skala	1:50
		Nr rys.	A32
Tytuł Rysunku	ŚMIETNIK : RZUT PARTERU, PRZEKRÓJ, ELEWACJE	PROJEKT WYKONAWCZY	
Jednostka projektowania			
ATELIER >> ZETTA << ul. Suraska 2/11, 15-422 Białystok, tel: 85 742 49 49, fax: 85 742 43 69, e-mail: zetta@zetta.com.pl ul. Pratińska 10/2, 03-511 Warszawa, tel: 22 812 64 67, fax: 22 812 47 48, e-mail: atelier@zetta.com.pl www.zetta.com.pl			
nr uprawnień / izba podpis			
Autor	mgr inż. arch. Z. Zabagło	UAN: V-7342/3/65/93 DOLA Nr DS-0850	
Współpraca	mgr inż. arch. J. Małyszko-Lenkiewicz		
Opracował	mgr inż. arch. M.Słomiński		
Sprawdzający Architektura	mgr inż. arch. U. Bednarz	BL 193/94 POLA Nr PD-0059	
PROJEKT chroniony prawem autorskim – zgodnie z Ustawą o Prawie Autorskim i prawach pokrewnych Dz.U.24.poz.83 z dn.4.02.1994r. Powielenie całości lub fragmentów bez zgody autora projektu – ZABRONIONE			