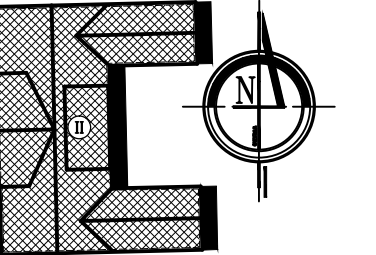


# PRZEBUDOWA BUDYNKU UŻYTECZNOŚCI PUBLICZNEJ NA POTRZEBY ŻŁOBKA






w Suwałkach przy ul. Kościuszki 6

Działki o nr ewidencji geodezyjnej gruntów - 10960/10 i 10960/26

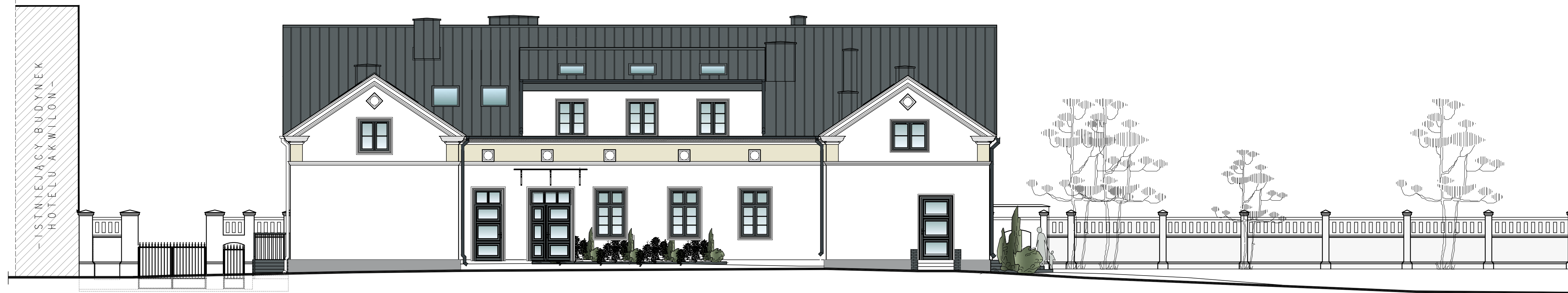
OZNACZENIA:



## KOLORYSTYKA


-  COKÓŁ - TYNK FASADOWY W KOLORZE RAL 7004
-  TYNK FASADOWY W KOLORZE RAL 9003
-  TYNK FASADOWY W KOLORZE RAL 1013
-  ŚLUSARKA DRZWIOWA, STOLARKA OKIENNA OBRÓBKA BLACHARSKA RAL MATT 7015
-  DACH, KOMINY - BLACHA TYTANOWO CYNKOWA NA RĄBEK STOJĄCY W KOLORZE RAL 7015

UWAGA!  
PRZED OSTATECZNYM POMALOWANIEM CAŁEGO BUDYNKU WYKONAĆ PRÓBKI WSZYSTKICH KOLORÓW NA ELEWACJI BUDYNKU, DO OSTATECZNEJ AKCEPTACJI PRZEZ PROJEKTANTA.



- PROJEKTOWANA PRZEBUDOWA -

ELEWACJA WSCHODNIA      skala 1:100

Inwestor			
MIASTO SUWAŁKI ul. Mickiewicza 1 16-400 Suwałki			
Nazwa i adres obiektu budowlanego	PRZEBUDOWA BUDYNKU UŻYTECZNOŚCI PUBLICZNEJ NA POTRZEBY ŻŁOBKA Z ROZBIÓRKĄ OBIEKTÓW TERENOWYCH ORAZ BUDOWA ŚMIETNIKA Z POMIESZCZENIEM GOSPODARCZYM wraz z ELEMENTAMI ZAGOSPODAROWANIA TERENU I NIEZBEDNĄ INFRASTRUKTURĄ TECHNICZNĄ przy ulicy Kościuszki 6 w Suwałkach na działkach o nr ewid. geod. gr. 10960 / 10 i 10960 / 26	Data	28.01.2019
		Skala	1:100
		Nr rys.	A28
Tytuł Rysunku	ELEWACJA WSCHODNIA	PROJEKT WYKONAWCZY	
Jednostka projektowania			
 <b>ATELIER &gt;&gt; ZETTA &lt;&lt;</b> ul. Suraska 2/11, 15-422 Białystok, tel: 85 742 49 49, fax: 85 742 43 69, e-mail: zetta@zetta.com.pl ul. Prutulińska 10/2, 03-511 Warszawa, tel: 22 812 64 67, fax: 22 812 47 46, e-mail: atelier@zetta.com.pl www.zetta.com.pl			
nr uprawnień / izba      podpis			
Autor	mgr inż. arch. <b>Z. Zabagło</b>	UAN.V-7342/3/65/93 DOI.A.Nr.DS-0850	
Współpraca	mgr inż. arch. <b>J. Małyško-Lenkiewicz</b>		
Opracował	mgr inż. arch. <b>E. Dworakowska</b>		
Sprawdzający Architektura	mgr inż. arch. <b>U. Bednarz</b>	BL 193/94 POIA.Nr.PD-0059	
PROJEKT chroniony prawem autorskim – zgodnie z Ustawą o Prawie Autorskim i prawach pokrewnych Dz.U.24.poz.83 z dn.4.02.1994r. Powielanie całości lub fragmentów bez zgody autora projektu – ZABRONIONE			