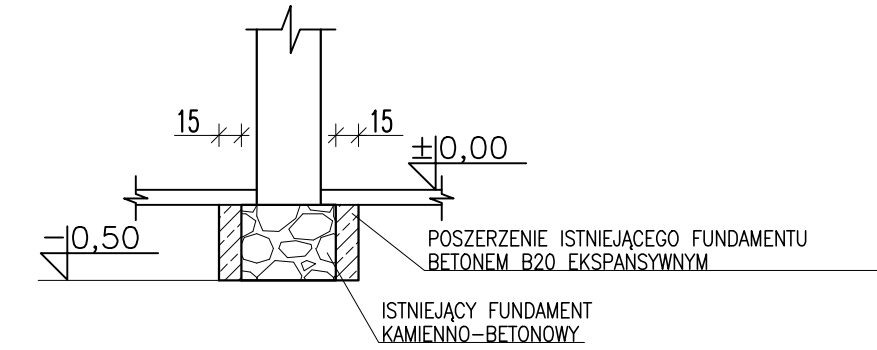
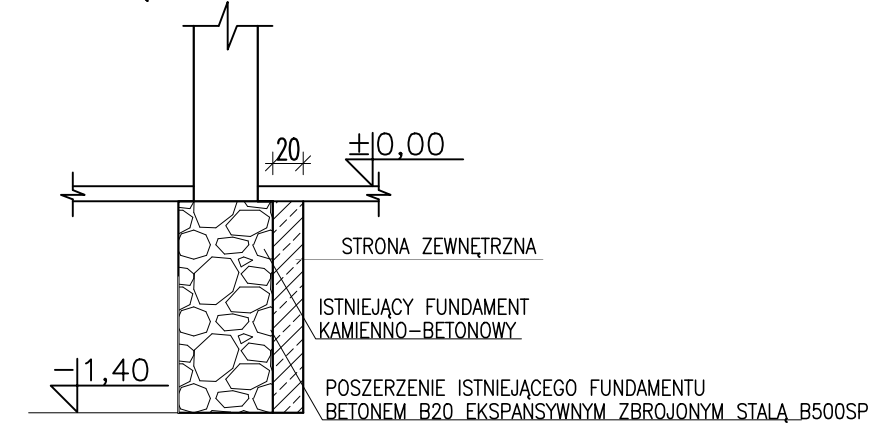


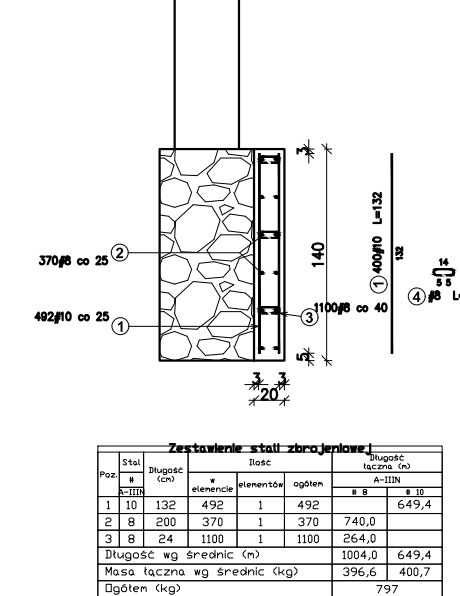
SZCZEGÓŁ B – PODBICIE FUNDAMENTÓW
CZĘŚCI PODPIWNICZONEJ



SZCZEGÓŁ A – PODBICIE FUNDAMENTÓW
CZĘŚCI NIEPODPIWNICZONEJ



SZCZEGÓŁ C – ZBROJENIE PODBICIA



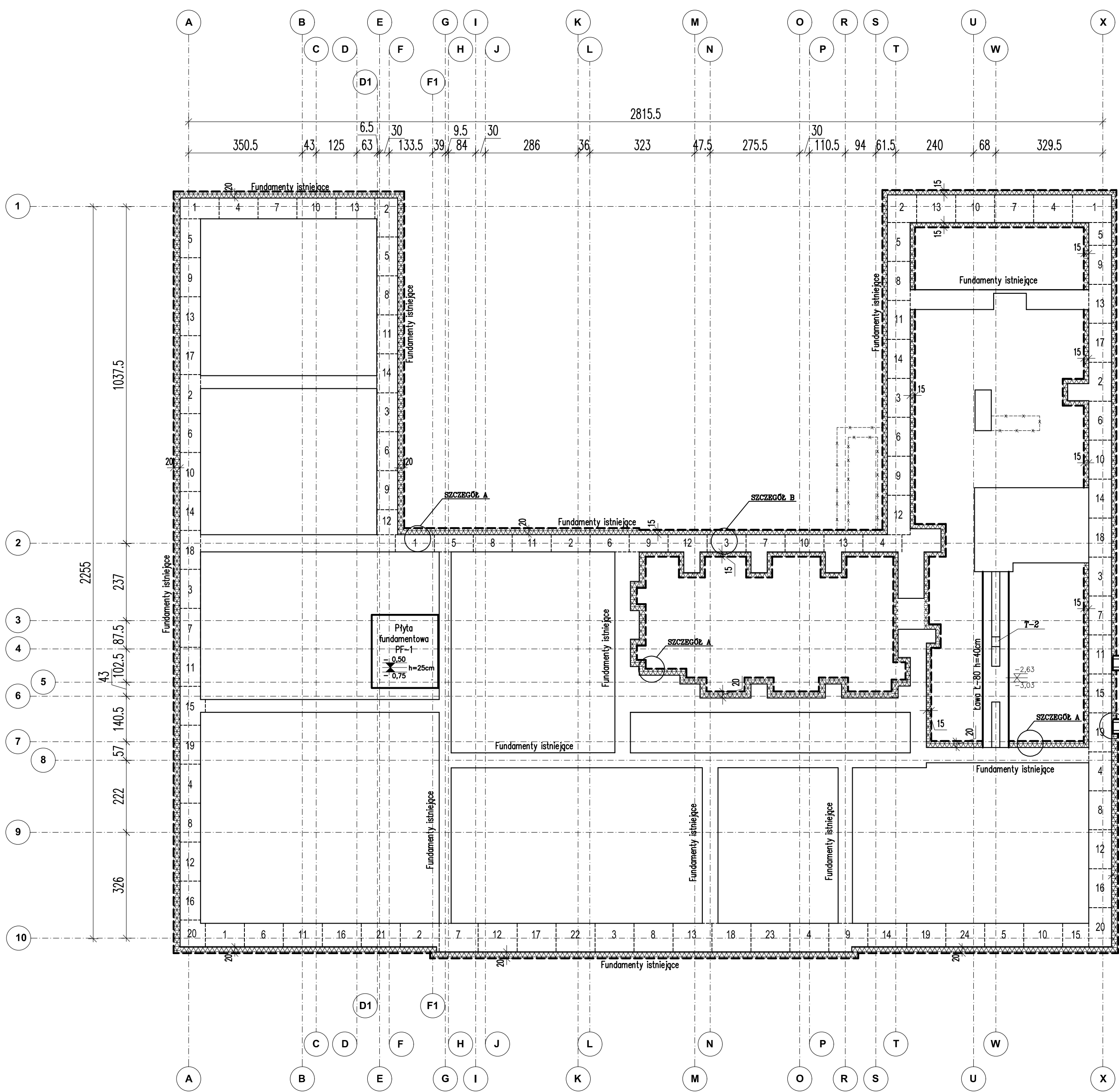
UWAGA:
ISTNIEJĄCE FUNDAMENTY NALEŻY POSZERZYĆ WEDŁUG SZCZEGÓŁÓW: A, B. W CZĘŚCI PODPIWNICZONEJ BUDYNKU NALEŻY PODBIC FUNDAMENTY DO RZĘDNEJ STREFY PRZEMARZANIA ORAZ POSZERZYĆ Z KAŻDEJ STRONY O 15CM. W CZĘŚCI NIEPODPIWNICZONEJ NALEŻY POSZERZYĆ FUNDAMENT OD STRONY ZEWNĘTRZNEJ O 20CM O ZAZBROIĆ WG SZCZEGÓŁU C.

UWAGA:
WYMIARY ELEMENTÓW ISTNIEJĄCYCH POKAZANE NA RYSUNKU ZOSTAŁY PRZYJĘTE NA PODSTAWIE INWENTARYZACJI ARCHITEKTONICZNEJ. PRZED PRZYSTĄPIENIEM DO ROBÓT NALEŻY SPRAWDZIĆ WYMIARY ORAZ MOŻLIWOŚĆ POPRAWNEGO WYKONANIA PROJEKTOWANEGO ELEMENTU.

- LEGENDA**
- OTWÓR W STROPIE
 - OTWÓR W ŚCIANIE
 - ELEMENT ŻELBETOWY NOŚNY
 - ELEMENTY DO ZAMUROWANIA
 - ŚCIANA NOŚNA
 - ELEMENT DO WYBURZENIA
 - NADPROŻE/BELKA ŻELB.
 - GÓRA
 - DÓŁ

UWAGI OGÓLNE:

- RYSUNKI ROZPATRYWAĆ ŁĄCZNIE Z PROJEKTEM ARCHITEKTONICZNYM I PROJEKTAMI BRANŻOWYMI.
- PRZED PRZYSTĄPIENIEM DO PRAC BUDOWLANYCH ROBOTY ZWIĄZANE SPRAWDZIĆ W ODPowiednich PROJEKTACH.
- WSZYSTKIE PRACE BUDOWLANE POWINNY BYĆ PROWADZONE PRZEZ WYSPECJALIZOWANE EKIPY POD FACHOWYM NADZOREM PRZY ZACHOWANIU ZASAD SZTUKI BUDOWLANEJ, ZASAD BHP ORAZ POLSKICH NORM I PRZEPISÓW.
- WSZELKIE ZMIANY WPROWADZONE PRZEZ WYKONAWCĘ, NALEŻY PRZEDSTAWIĆ NADZOROWI AUTORSKIEMU W CELU WERYFIKACJI I ZATWIERDZENIA.



Inwestor		MIASTO SUWAŁKI ul. Mickiewicza 1 16-400 Suwałki	
Nazwa i adres obiektu budowlanego	PRZEBUDOWA BUDYNKU UŻYTECZNOŚCI PUBLICZNEJ NA POTRZEBY ZŁOBKA Z ROZBIÓRKĄ OBIEKTÓW TERENOWYCH ORAZ BUDOWA ŚMIETNIKA Z POMIESZCZENIEM GOSPODARCZYM wraz z ELEMENTAMI ZAGOSPODAROWANIA TERENU I NIEZBĘDNA INFRASTRUKTURA TECHNICZNA przy ulicy Kościuszki 6 w Suwałkach na działkach o nr ewid.geod.gr. 10960 / 10 i 10960 / 26	Data	17.01.2019
		Skala	1:100
		Nr rys.	K-1.1
Tytuł Rysunku	RZUT FUNDAMENTÓW		PROJEKT BUDOWLANY
Jednostka projektowania			
A TELIER >> ZETTA <<			
ul. Suroska 2/11, 15-422 Białystok, tel: 85 742 49 49, fax: 85 742 43 69, e-mail: zetta@zetta.com.pl ul. Prądzińska 10/2, 03-511 Warszawa, tel: 22 812 64 67, fax: 22 812 47 48, e-mail: atelier@zetta.com.pl www.zetta.com.pl			
nr uprawnień / izba podpis			
Autor	inż. Janusz Jancewicz BL 53/86 PDL/BO/0516/01		
Opracował	mgr inż. Krzysztof Klimaszewski		
Sprawdzający Konstrukcja	mgr inż. Emil Huk PDL/BO/0024/09		

PROJEKT chroniony prawem autorskim - zgodnie z Ustawą o Prawie Autorskim i prawach pokrewnych Dz.U.24.poz.83 z dn.4.02.1994r. Powielanie całości lub fragmentów bez zgody autora projektu - ZABRONIONE