

LEGENDA:

- ● ● ● PIONY WODY ZIMNEJ, CIEPŁEJ, CYRKULACJI
- WJ PIONY KANALIZACJI SANITARNEJ
- 1 INSTALACJA WODODOCŁAGOWA:
- WODA ZIMNA, CIEPŁA, CYRKULACJA
- INSTALACJA PRZEGWIOZAROWA:
- INSTALACJA KAN. SANITARNEJ
- INSTALACJA KAN. TUSZCZOWEJ
- PRZEWOD TŁOCZNY

- ZESTAW WODOMIERNICZY Z WODOMIERNEM DN32 I FILTREM SIATKOWYM I ZAWOREM ZMROTNYM ANTYSKAZNIOWYM
- ZESTAW HYDROFOROWY
- INSTALACJA P. POZ.

- STUDNIA ODWADNIAJĄCA – wym. 60 x 60cm; h= 50cm
- Z pompą WLO – DRAIN TMW 32/8A
- STUDNIA ODWADNIAJĄCA – wym. 60 x 60cm; h= 50cm
- z agregatem do podnoszenia ścieków

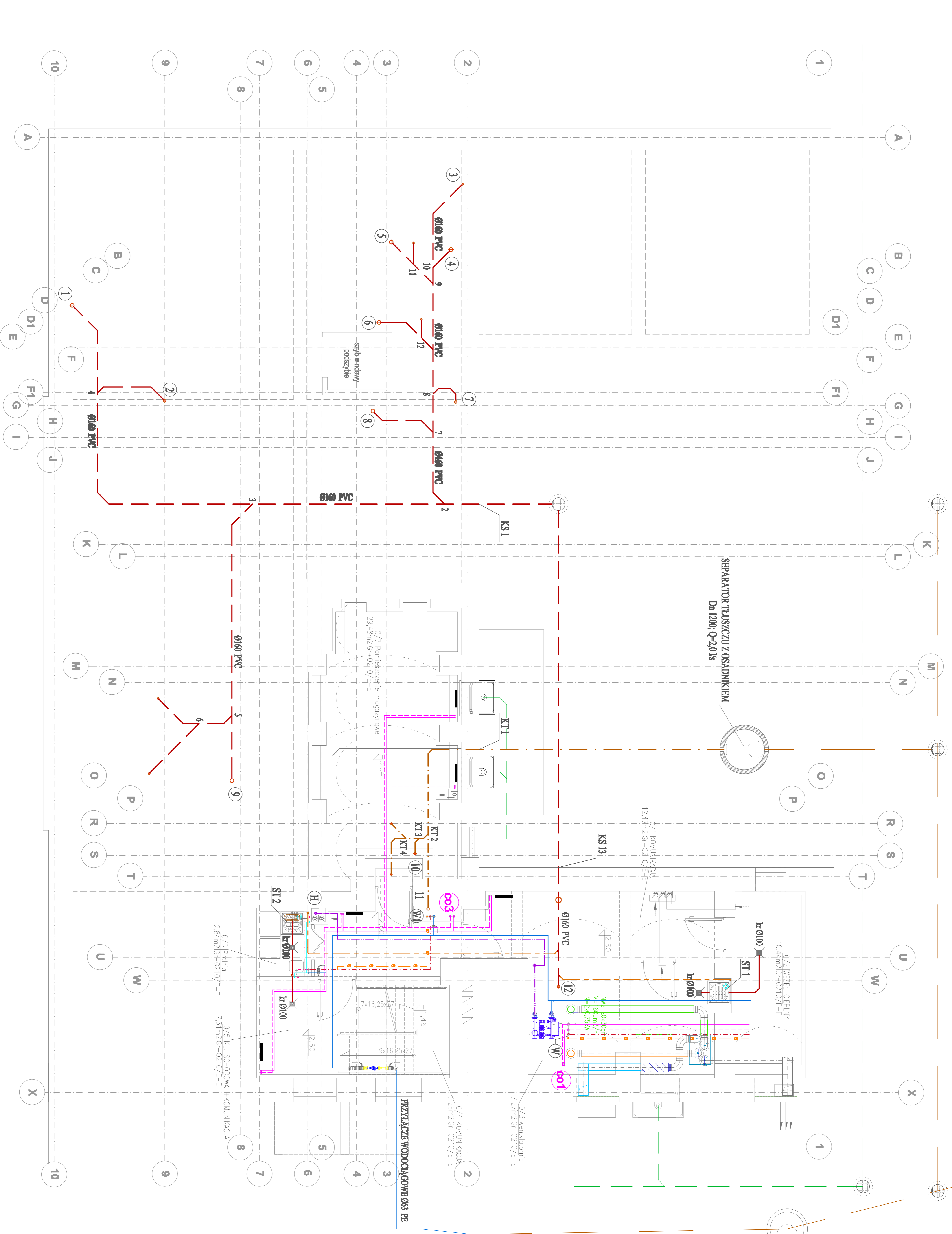
- PIONY CENTRALNEGO OGRZEWANIA
- INSTALACJA C.O.

- GRZEJNIK STALOWY PŁYTOWY TYPU "K"

- REKUPERATOR

- WENTYLACJA MECHANICZNA
- NAWIEW
- WYWIEW
- Z CZEPNI
- DO WYRZUTU
- REKUPERATOR

- WENTYLACJA MECHANICZNA
- NAWIEW
- WYWIEW
- Z CZEPNI
- DO WYRZUTU
- REKUPERATOR



PRZYŁĄCZE WODODOCŁAGOWE 063 PE

Investor	
URZĄD MIASTA SUWAŁKI ul. Mickiewicza 1 16-400 Suwałki	
Przebudowa budynku użytkownicy placu NA POTRZEBY ZOBOKI I ROZBÓRKA OBIEKTÓW TERENOWYCH ORAZ BUDOWA SIEMENNIK Z ELEKTRYCZNYMI ZAKOSROPOROWYMI TERENU I INŻYNIERYJNO-INSTALACYJNO-TECHNICZNA na etapie projektowania	
Data 11.01.2019	
Skala 1:50	
Nr S01	
Projekt BUDOWLANY	
Autor mgr inż. M. Szwed	
Sprawdził mgr inż. B. Wójcik	
Przebudowa	

Projekt wykonany zgodnie z załącznikami nr 1-4 do Uchwały nr XXV/2018/19 Sejmiku Miasta Suwałki z dnia 2018-12-13. Projektant nie odpowiada za skutki zastosowania projektu w sposób niezgodny z przeznaczeniem.