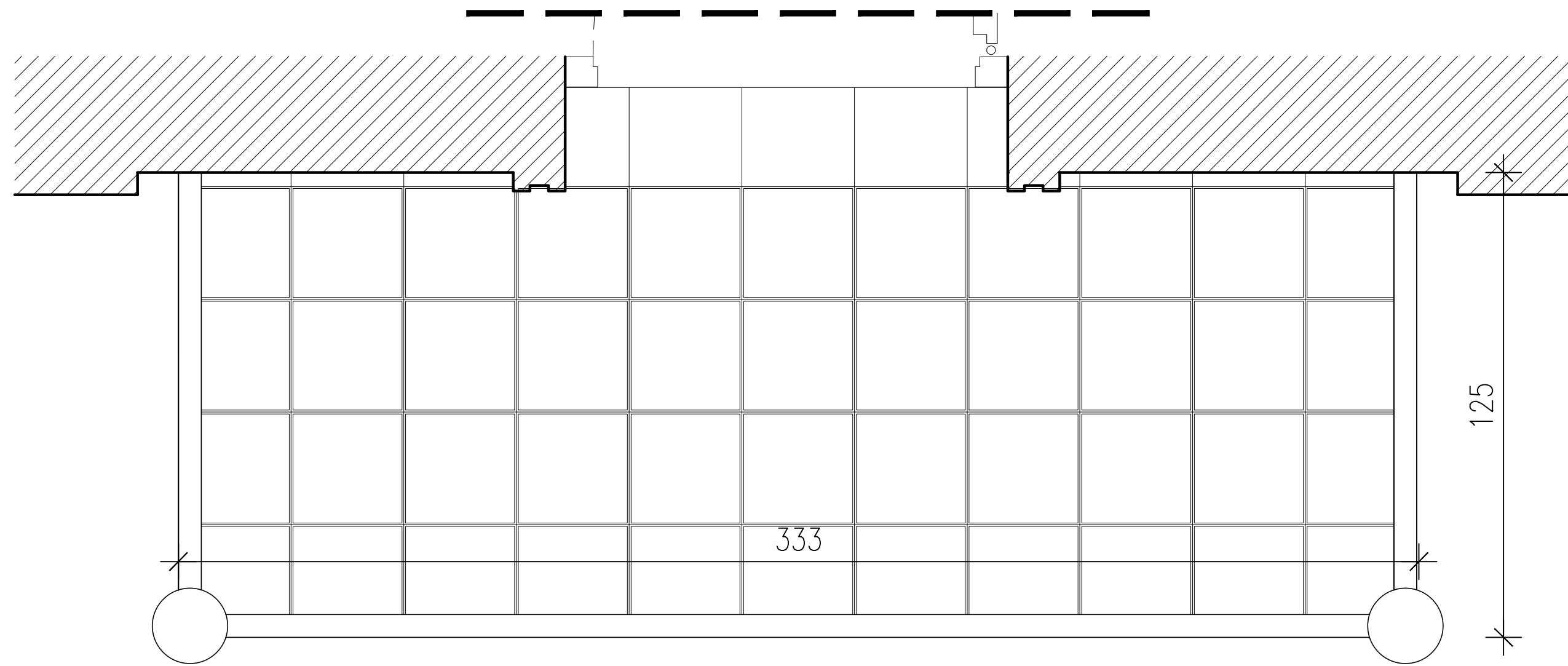


PRZEBUDOWA BUDYNKU UŻYTECZNOŚCI  
PUBLICZNEJ NA POTRZEBY ŻŁOBKA

w Suwałkach przy ul. Kościuszki 6  
Działki o nr ewidencyjnej geodezyjnej gruntów - 10960/10 i 10960/26

DETAL PŁYTEK NA ZABYTKOWYM BALKONIE



SCHEMAT UŁOŻENIA PŁYTEK NA BALKONIE  
SKALA 1:25



WZÓR ISTNIEJĄCEJ PŁYTKI BALKONOWEJ PRZEZNACZONEJ DO ODTWORZENIA  
SKALA 1:1

UWAGI:

1. WYMIARY SPRAWDZIĆ DOKŁADNIE W NATURZE.
2. ISTNIEJĄCA POSADZKA Z PŁYTEK BALKONOWYCH DO RENOWACJI.
3. PRZED PRZYSTĄPIENIEM DO ROZBIÓRKI PŁYTY STROPOWEJ BALKONU, ZABYTKOWE ELEMENTY (BALUSTRADE, WSPORNIKI, PŁYTKI POSADZKOWE) NALEŻY OSTROŻNIE ZDEMONTOWAĆ NA CZAS WYKONANIA NOWEJ PŁYTY BALKONOWEJ.
3. PRZED PONOWNYM ZAMONTOWANIEM BALUSTRADY, WSPORNIKÓW ORAZ PŁYTEK POSADZKOWYCH NALEŻY OCZYŚCIĆ, USUNĄĆ WTÓRNE NAWARSTWIENIA, NIECZYSTOŚCI ORAZ ZABEZPIECZYĆ ANTYKOROZYJNIE ODPOWIEDNIMI PRZEZNACZONYMI NA TE CELE PREPARATAMI WG WYTYCZNYCH DLA OBIEKTÓW OBJĘTYCH OCHRONĄ KONSERWATORSKĄ.
4. PŁYTKI MALOWANE NA KOLOR RAL 7015
5. WZÓR PŁYTKI NIE JEST RYSUNKIEM WARSZTATOWYM.

Investor			
MIASTO SUWAŁKI ul. Mickiewicza 1 16-400 Suwałki			
Nazwa i adres obiektu budowlanego	PRZEBUDOWA BUDYNKU UŻYTECZNOŚCI PUBLICZNEJ NA POTRZEBY ŻŁOBKA Z ROZBIÓRKĄ OBIEKTÓW TERENOWYCH ORAZ BUDOWA ŚMIETNIKA Z POMIESZCZENIEM GOSPODARCZYM wraz z ELEMENTAMI ZAGOSPODAROWANIA TERENU I NIEZBĘDną INFRASTRUKTURĄ TECHNICZNĄ przy ulicy Kościuszki 6 w Suwałkach na działkach o nr ewid. geod. gr. 10960 / 10 i 10960 / 26	Data	11.01.2019
		Skala	1:25 1:1
		Nr rys.	A36
Tytuł Rysunku	DETAL PŁYTEK NA ZABYTKOWYM BALKONIE	PROJEKT BUDOWLANY	
Jednostka projektowania			
ATELIER >> ZETTA << ul. Suwalska 2/11, 15-422 Białystok, tel: 85 742 49 49, fax: 85 742 43 69, e-mail: zetta@zetta.com.pl ul. Prulińska 10/2, 03-511 Warszawa, tel: 22 812 64 67, fax: 22 812 47 48, e-mail: atelier@zetta.com.pl www.zetta.com.pl			
nr uprawnień / izba podpis			
Autor	mgr inż. arch. Z. Zabagło	UANI-7342/6593 DNL/NV-D5-0850	
Współpraca	mgr inż. arch. J. Malysko-Lenkiewicz		
Opracował	mgr inż. arch. E. Dworakowska		
Sprawdzający Architektura	mgr inż. arch. U. Bednarz	BL 19394 POMA Nr PD.0859	
PROJEKT chroniony prawem autorskim – zgodnie z Ustawą o Prawie Autorskim i prawach pokrewnych Dz.U.24.poz.83 z dn.4.02.1994r. Powielanie całości lub fragmentów bez zgody autora projektu – ZABRONIONE			