





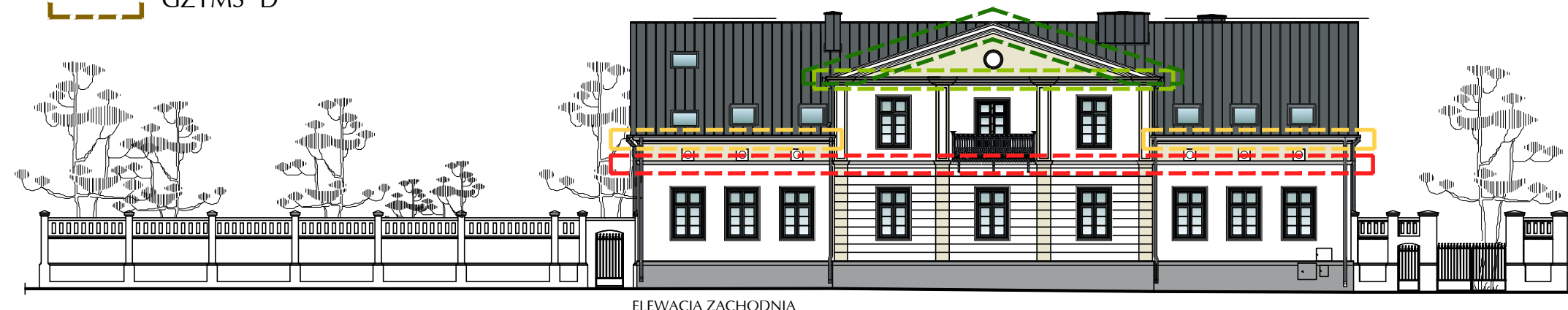
LOKALIZACJA GZYMSÓW NA ELEWACJACH:

-  GZYMS "A"
-  GZYMS "B"
-  GZYMS "C"
-  GZYMS "D"

PRZEBUDOWA BUDYNKU UŻYTECZNOŚCI PUBLICZNEJ NA POTRZEBY ŻŁOBKA

w Suwałkach przy ul. Kościuszki 6

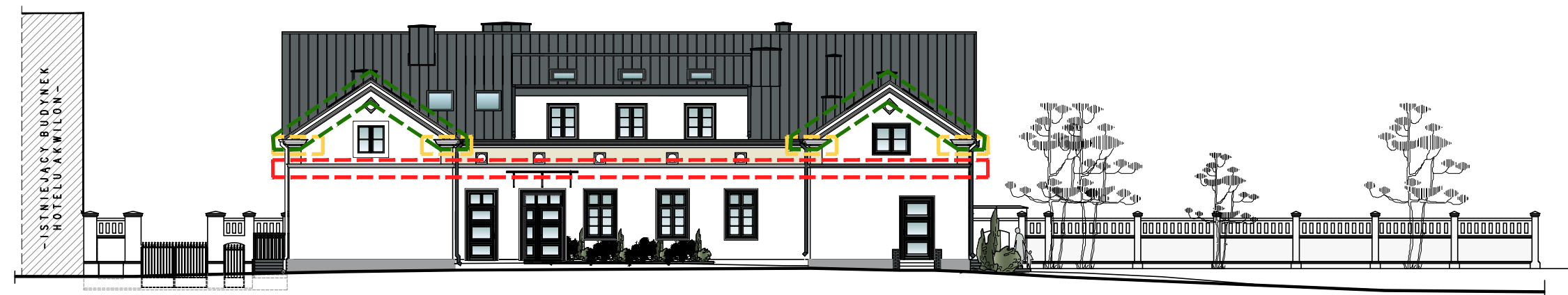
Działki o nr ewidencji geodezyjnej gruntów - 10960/10 i 10960/26



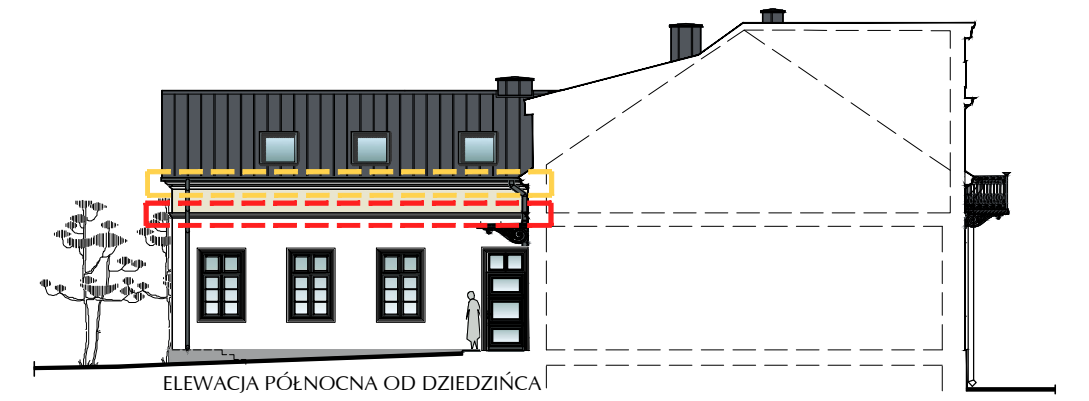
ELEWACJA ZACHODNIA



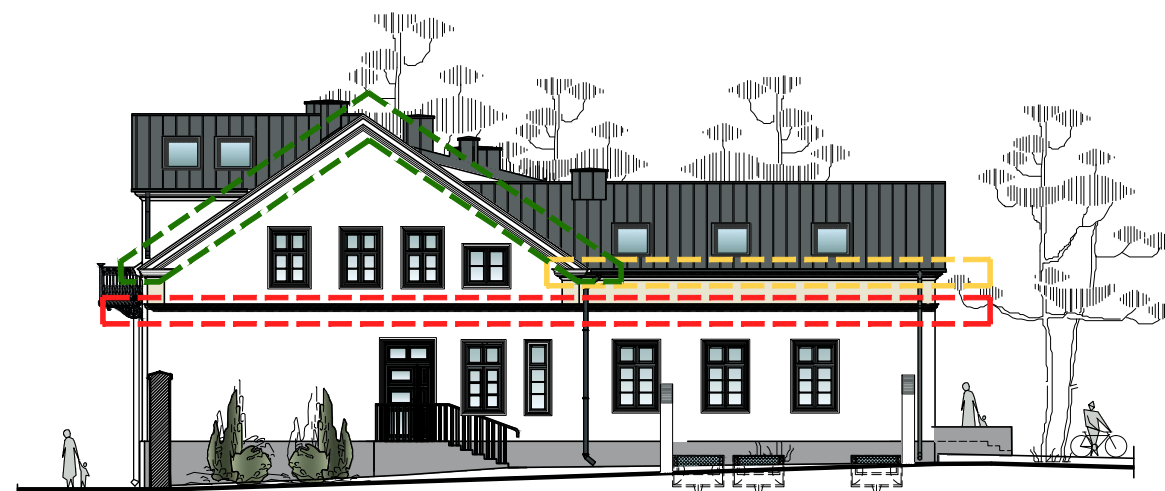
ELEWACJA POŁUDNIOWA OD DZIEDZIŃCA



ELEWACJA WSCHODNIA



ELEWACJA PÓŁNOCNA OD DZIEDZIŃCA



ELEWACJA POŁUDNIOWA



ELEWACJA PÓŁNOCNA

- UWAGI:**
1. ISTNIEJĄCA SZTUKATERIA: GZYMSY, PILASTRY I OZDOBNIKI DO SKUCIA I ODBUDOWY.
 2. WYMIARY SPRAWDZIĆ DOKŁADNIE W NATURZE.
 3. MALOWANIE SZTUKATERII NA KOLOR ZGODNIE Z WYTYCZNYMI NA ELEWACJACH.

Inwestor		MIASTO SUWAŁKI ul. Mickiewicza 1 16-400 Suwałki	
Nazwa i adres obiektu budowlanego	PRZEBUDOWA BUDYNKU UŻYTECZNOŚCI PUBLICZNEJ NA POTRZEBY ŻŁOBKA Z ROZBIÓRKĄ OBIEKTÓW TERENOWYCH ORAZ BUDOWA ŚMIETNIKA Z POMIESZCZENIEM GOSPODARCZYM wraz z ELEMENTAMI ZAGOSPODAROWANIA TERENU I NIEZBĘDNĄ INFRASTRUKTURĄ TECHNICZNĄ przy ulicy Kościuszki 6 w Suwałkach na działkach o nr ewid.geod.gr. 10960 / 10 i 10960 / 26	Data	11.01.2019
		Skala	1:100
Tytuł Rysunku	LOKALIZACJA GZYMSÓW NA ELEWACJACH	Nr rys.	A37
Jednostka projektowania	ATELIER >> ZETTA << ul. Suraska 2/11, 15-422 Białystok, tel: 85 742 49 49, fax: 85 742 43 69, e-mail: zetta@zetta.com.pl ul. Pratuńska 10/2, 03-511 Warszawa, tel: 22 812 64 67, fax: 22 812 47 48, e-mail: atelier@zetta.com.pl www.zetta.com.pl		
Autor	mgr inż. arch. Z. Zabagło	nr uprawnień / izba	UAN.V-7342/3/65/93 DOIA Nr DS-0850
Współpraca	mgr inż. arch. J. Malyszko-Lenkiewicz	podpis	
Opracował	mgr inż. arch. E.Dworakowska		
Sprawdzający Architektura	mgr inż. arch. U. Bednarz		BL 193/94 POLA Nr PD-0059
PROJEKT chroniony prawem autorskim – zgodnie z Ustawą o Prawie Autorskim i prawach pokrewnych Dz.U.24.poz.83 z dn.4.02.1994r. Powielanie całości lub fragmentów bez zgody autora projektu – ZABRONIONE			