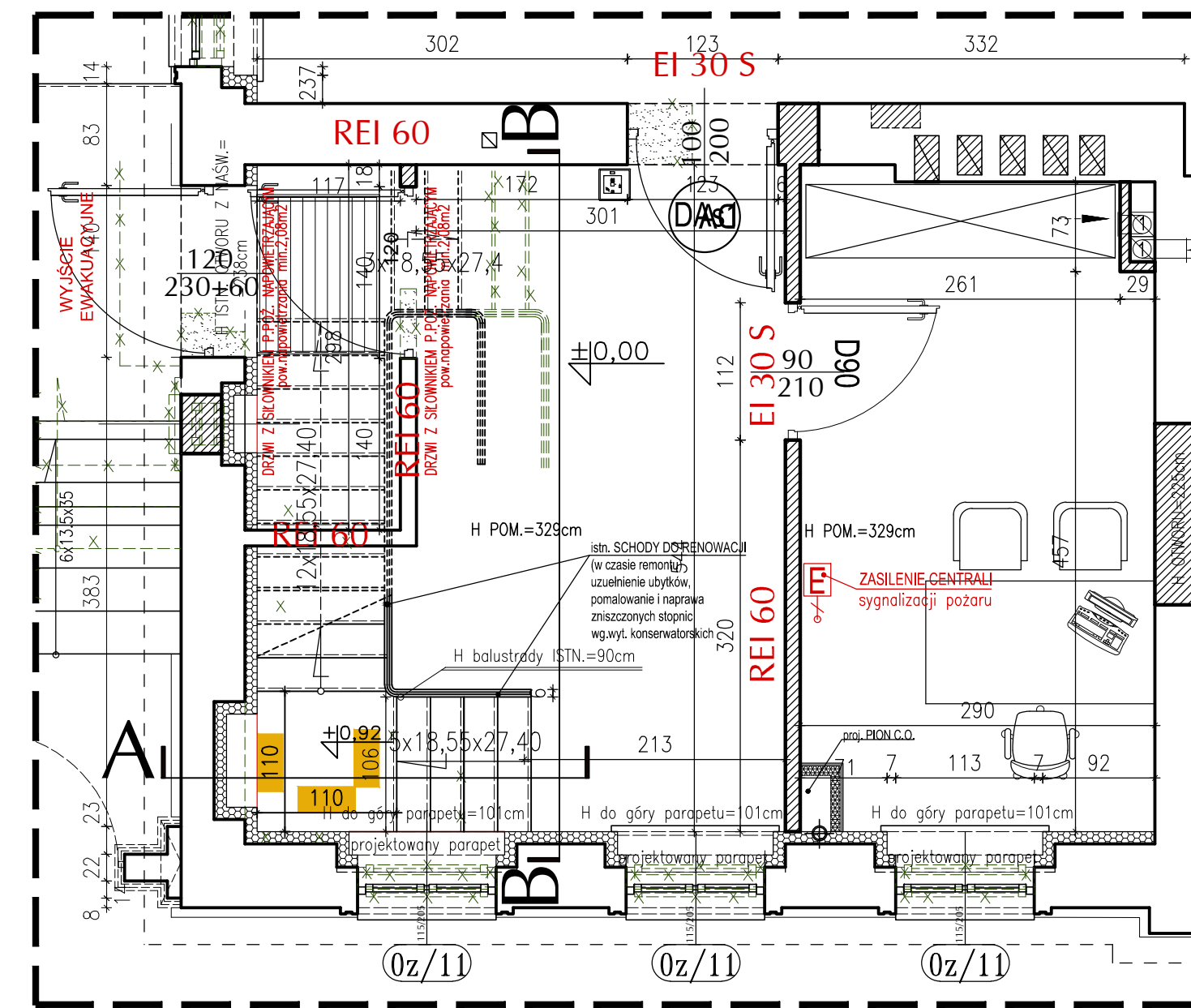
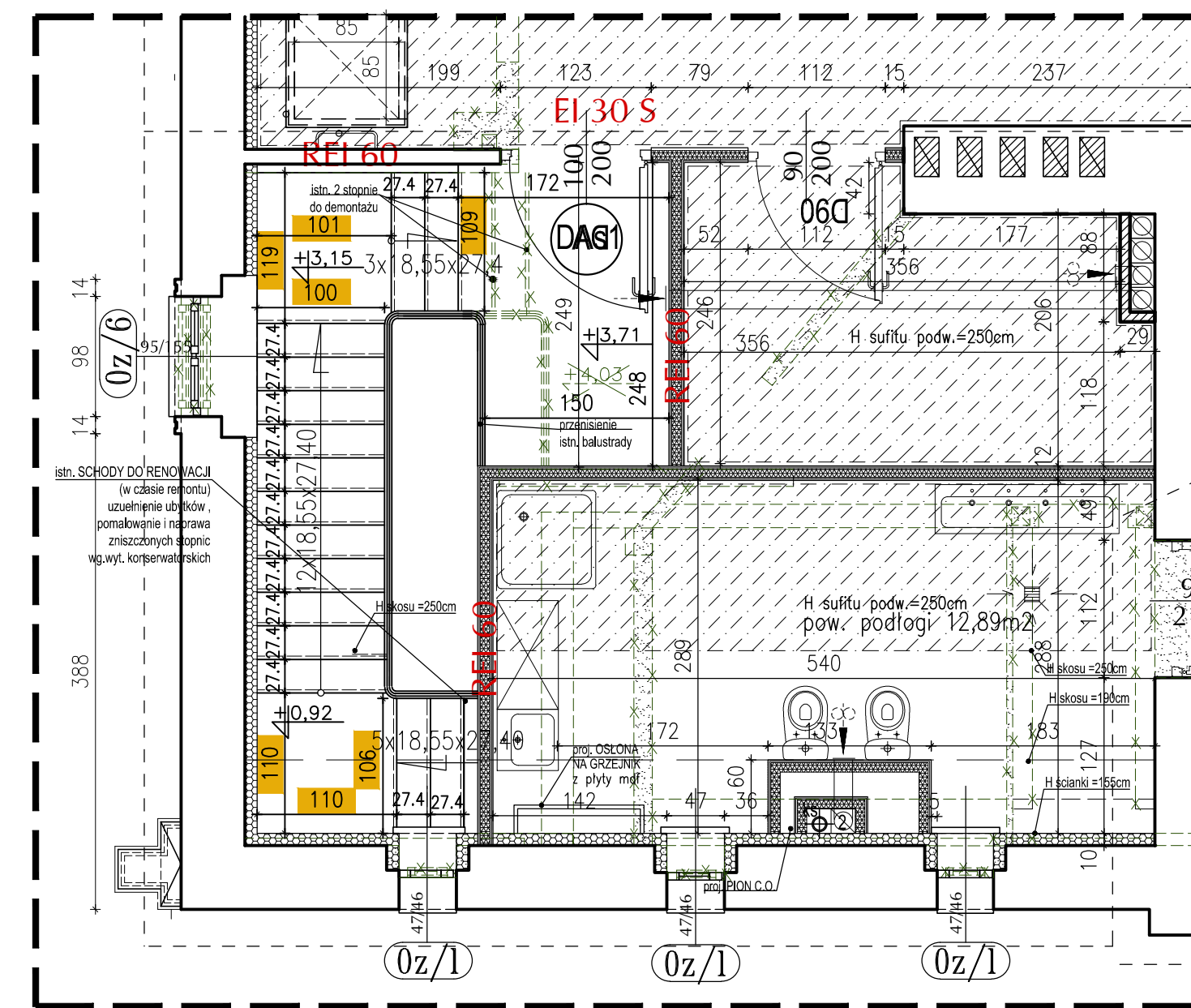


# PRZEBUDOWA BUDYNKU UŻYTECZNOŚCI PUBLICZNEJ NA POTRZEBY ŻŁOBKA

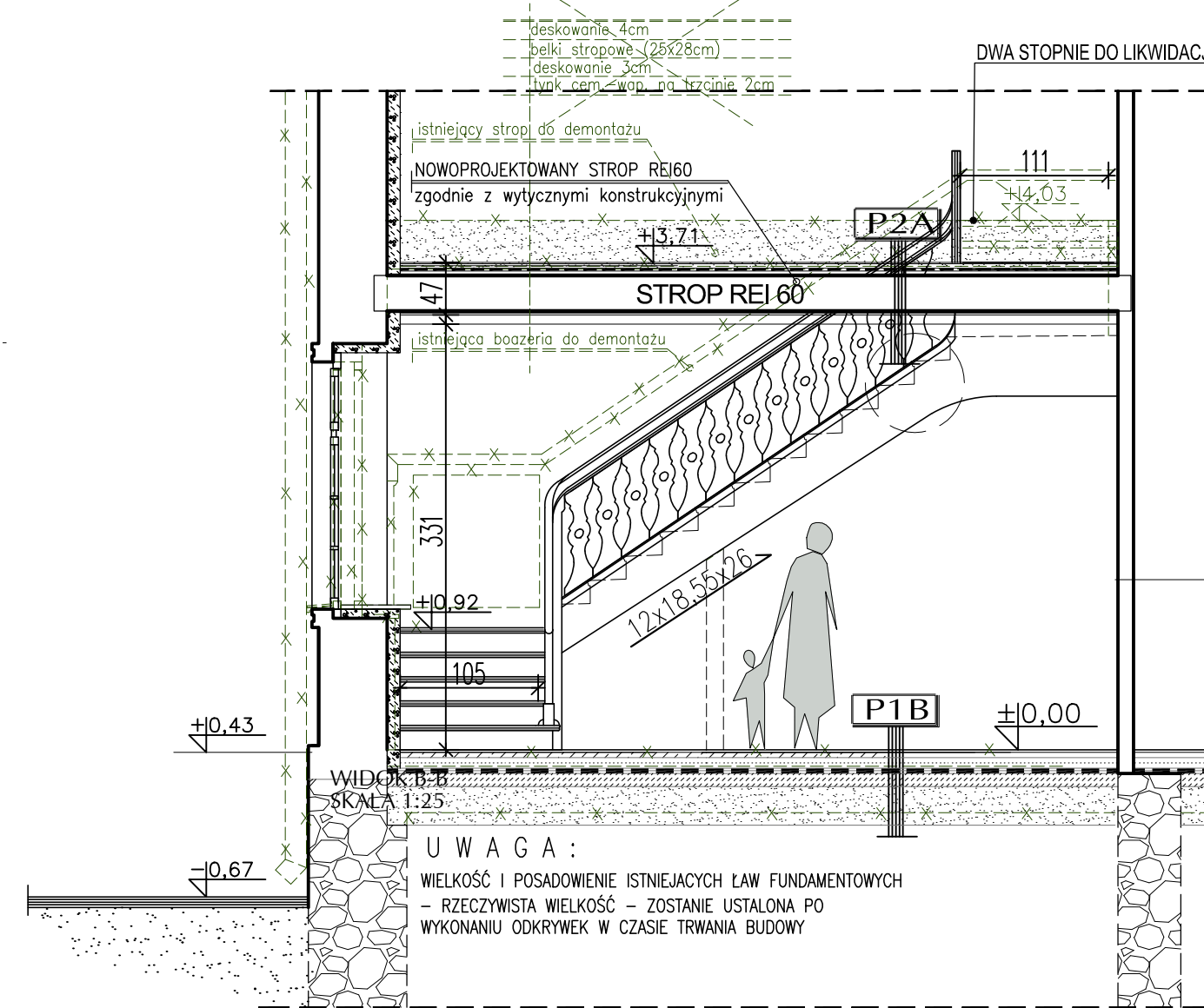
w Suwałkach przy ul. Kościuszki 6  
Działki o nr ewidencji geodezyjnej gruntów - 10960/10 i 10960/26



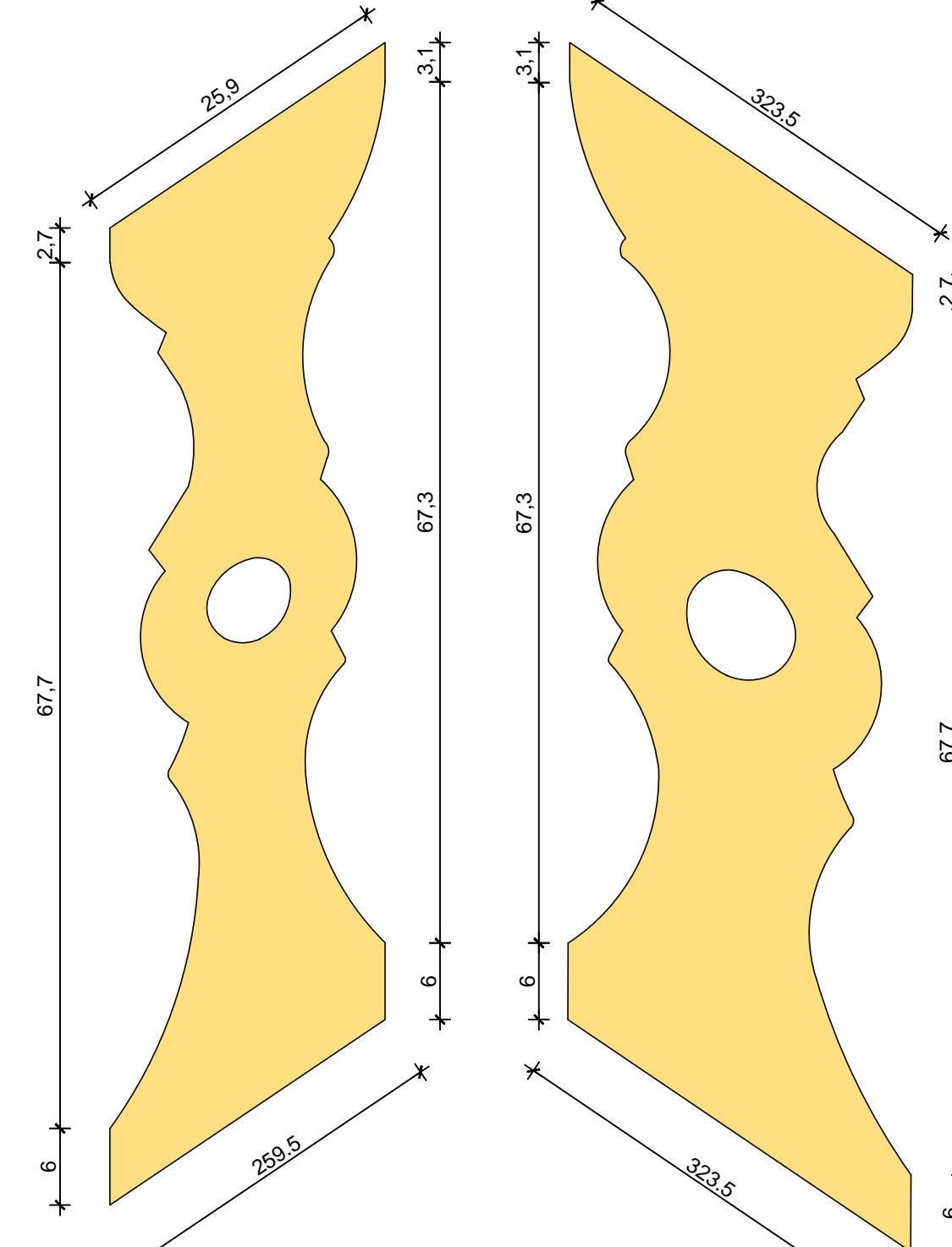
FRAGMENT RZUTU PARTERU  
SKALA 1:50



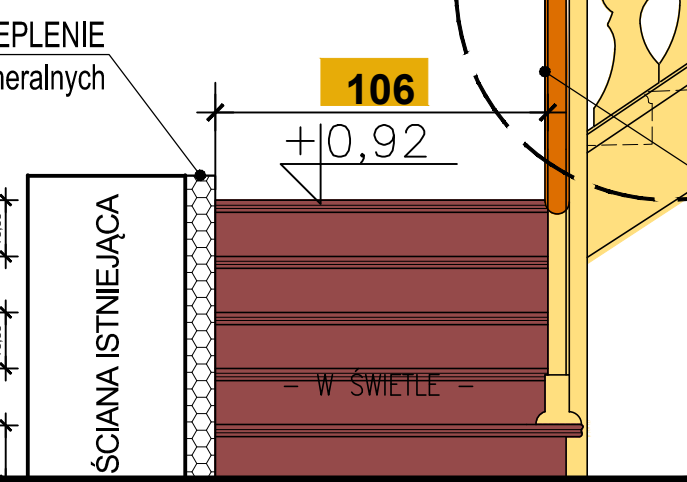
FRAGMENT RZUTU PIĘTRA  
SKALA 1:50



PRZEKROJ A-A  
SKALA 1:50

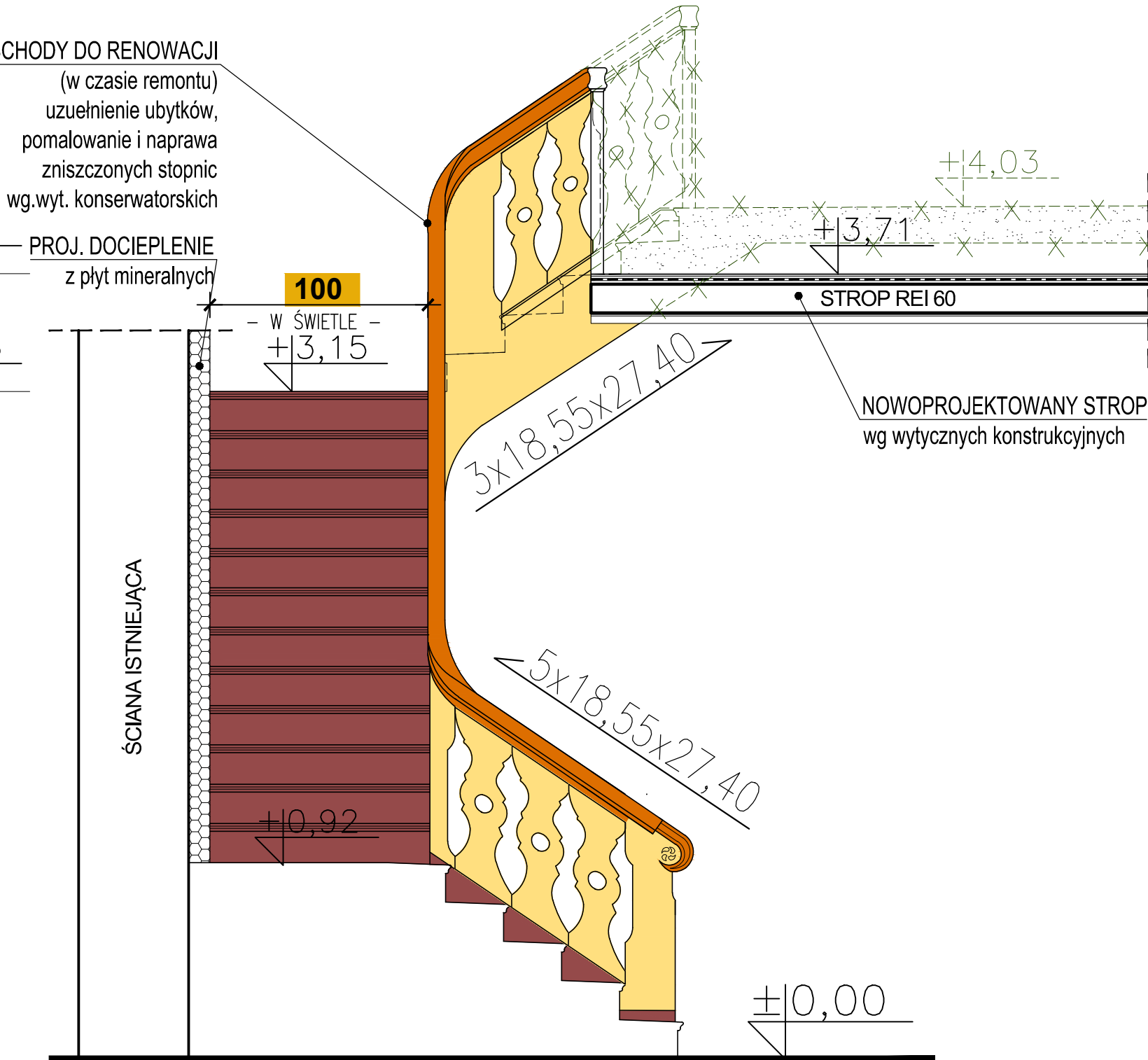
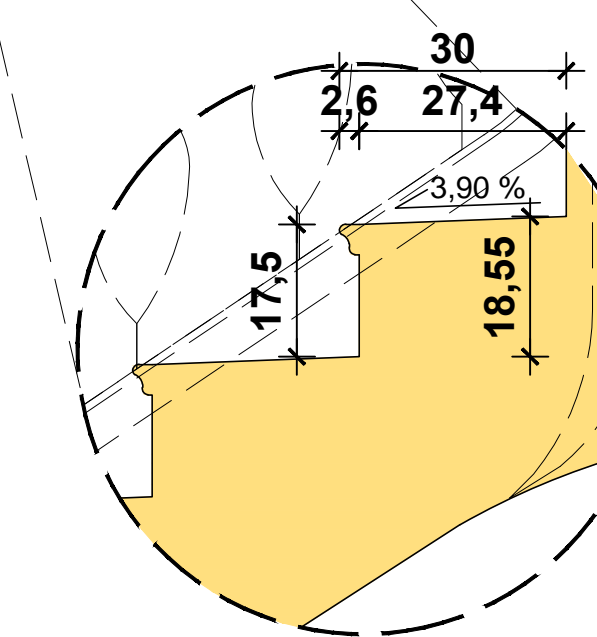
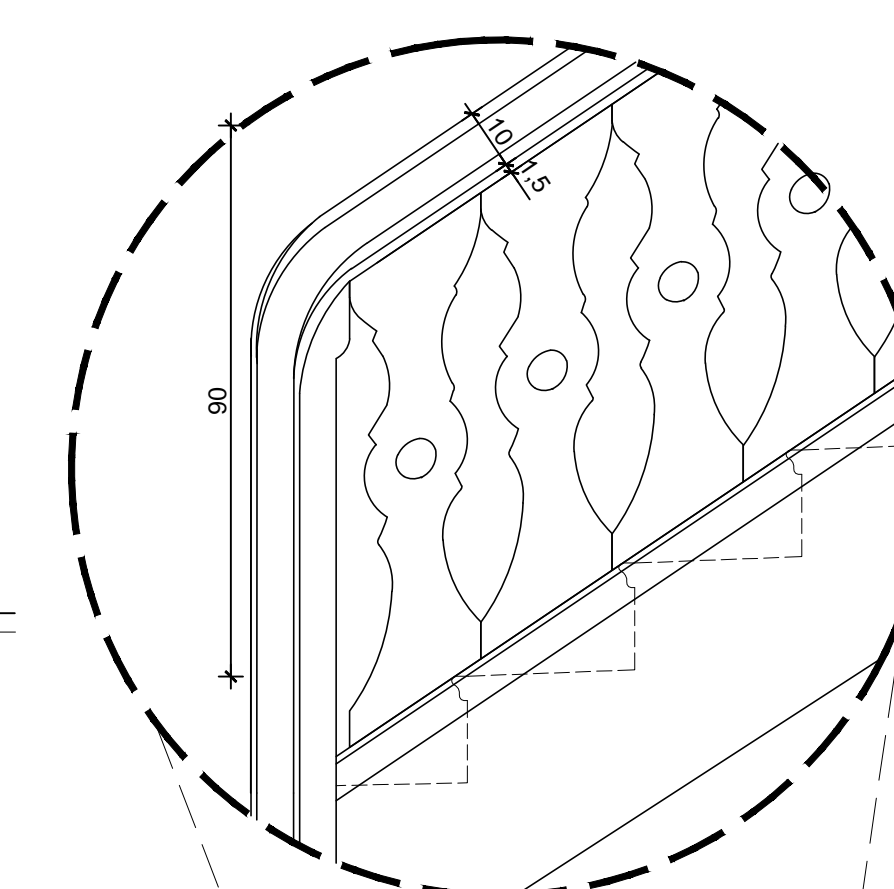
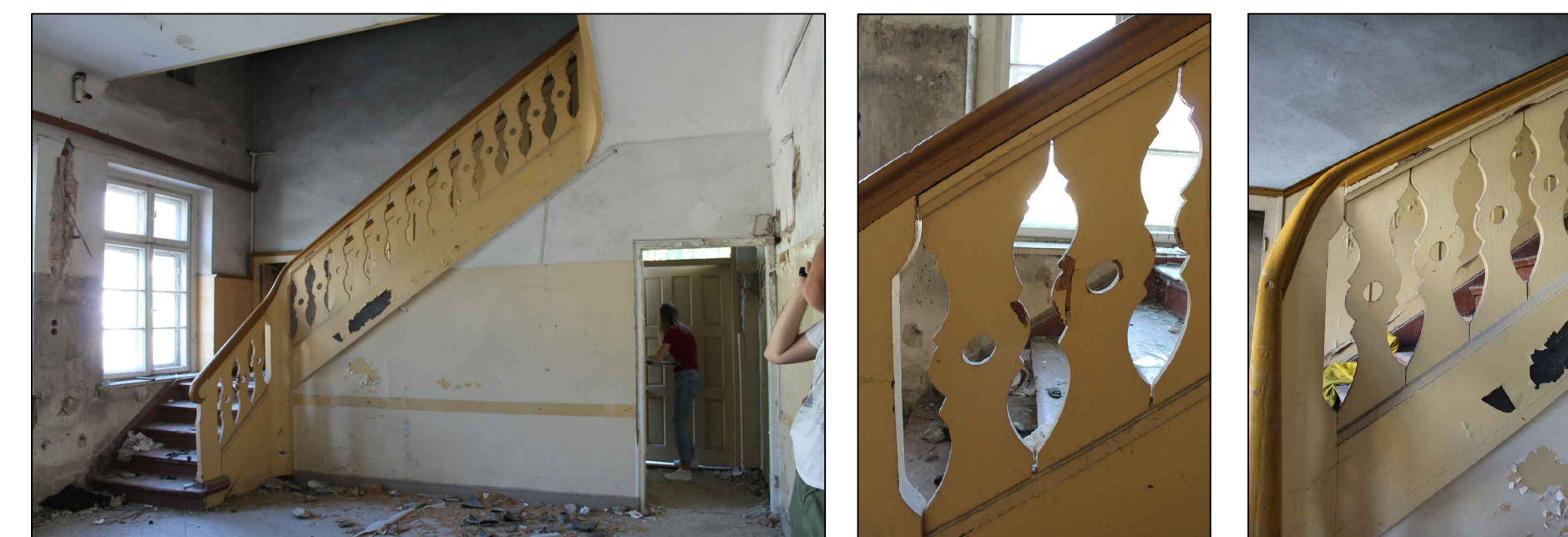


DETAL PRZESEŁ ISTNIEJĄCEJ BALUSTRADY  
SKALA 1:50



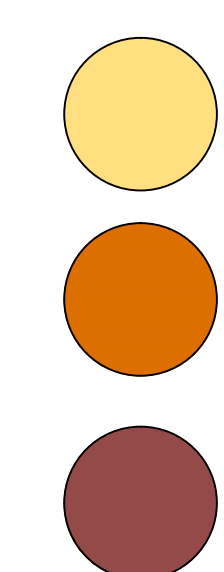
WIDOK B-B  
SKALA 1:25

STAN ISTNIEJĄCY



WIDOK A-A  
SKALA 1:25

KOLORYSTYKA



Investor		MIASTO SUWAŁKI ul. Mickiewicza 1 16-400 Suwałki		Data	11.01.2019
Nazwa i adres obiektu budowlanego	PRZEBUDOWA BUDYNKU UŻYTECZNOŚCI PUBLICZNEJ NA POTRZEBY ŻŁOBKA Z ROZBIÓRĄ OBIEKTÓW TERENOWYCH ORAZ BUDOWA ŚMIETNIKA Z POMIESZCZENIEM GOSPODARCZYM WRAZ Z ELEMENTAMI ZAGOSPODAROWANIA TERENU I NIEZBEDNĄ INFRASTRUKTURĄ TECHNICZNĄ przy ulicy Kościuszki 6 w Suwałkach na działkach o nr ewid. geod. gr.: 10960/10 i 10960/26			Skala	1:50
Tytuł Rysunku	DETAL ZABYTKOWEJ KLATKI SCHODOWEJ			Nr rys.	A33
Jednostka projektowania		ATELIER >> ZETTA <<		PROJEKT BUDOWLANY	
Autor		mgr inż. arch. Z. Zabagło		nr uprawnień / liczba podpisów	
Współpraca		mgr inż. arch. J. Malysko-Lenkiewicz		UAN/1-7342/3/65/93 DOLA Nr 15-0530	
Opracował		mgr inż. arch. E. Dworakowska			
Sprawdzający Architektura		mgr inż. arch. U. Bednarz		BL 193/94 POLA Nr PD-0059	

PROJEKT chroniony prawem autorskim - zgodnie z ustawą o Prawie Autorskim i prawach pokrewnych. Działka 10/2, 03-011 Warszawa, tel. 22 812 64 61, fax: 22 612 47 48, e-mail: atelier@zetta.com.pl, www.zetta.com.pl