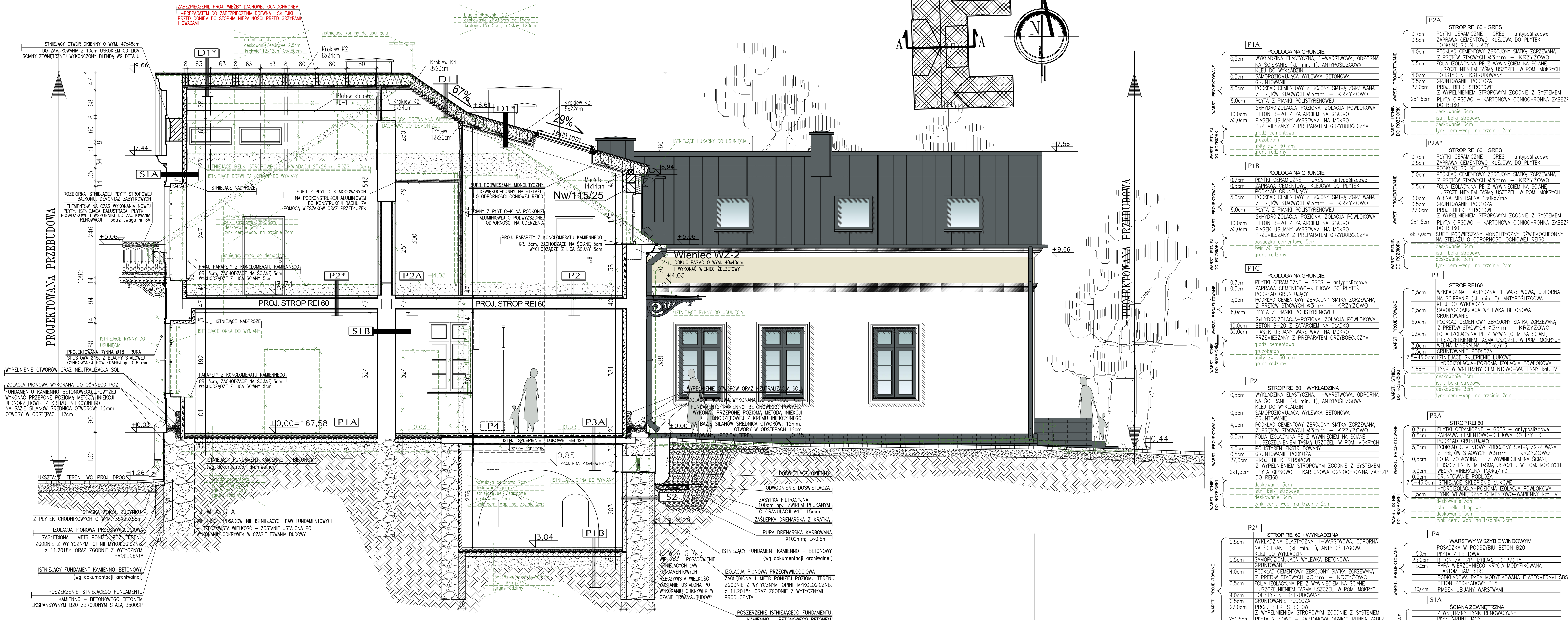
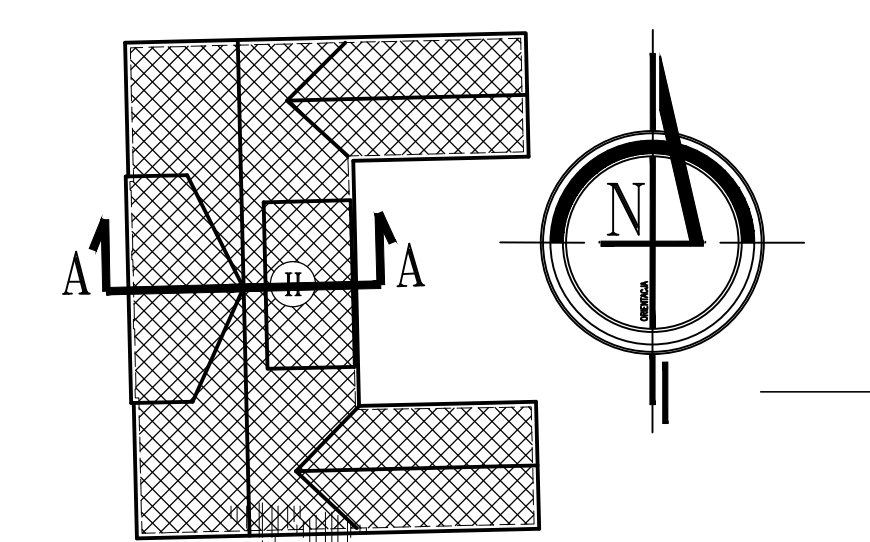


PRZEBUDOWA BUDYNKU UŻYTECZNOŚCI PUBLICZNEJ NA POTRZEBY ŻŁOBKA

w Suwałkach przy ul. Kościuszki 6

Działki o nr ewidencyjnej geodezyjnej gruntów - 10960/10 i 10960/26

OZNACZENIA:



PRZEKRÓJ A-A

skala 1:50

WARST. PROJEKTOWANE	WARST. ISTNIEJ. DO ROZBIÓRI
P1A	P1A
0,5cm WYKŁADZINA ELASTYCZNA, 1-WARSTWOWA, OPORNĄ NA SCIERANIE (kl. min. T), ANTYPOŚLIZGOWA KLEJ DO WYKŁADZIN	0,5cm WYKŁADZINA ELASTYCZNA, 1-WARSTWOWA, OPORNĄ NA SCIERANIE (kl. min. T), ANTYPOŚLIZGOWA KLEJ DO WYKŁADZIN
0,5cm SAMOPOZIOMIĄCA WYLEWKA BETONOWA GRUNTOWANIE	0,5cm SAMOPOZIOMIĄCA WYLEWKA BETONOWA GRUNTOWANIE
5,0cm PODKŁAD CEMENTOWY ZBRZOJONY SIAKĄ ZGRZEWANĄ Z PRĘTÓW STAŃCZYCH Ø3mm – KRZYŻOWO	5,0cm PODKŁAD CEMENTOWY ZBRZOJONY SIAKĄ ZGRZEWANĄ Z PRĘTÓW STAŃCZYCH Ø3mm – KRZYŻOWO
8,0cm PŁYTA Z PIANKI POLYSTYRENEWJ	8,0cm PŁYTA Z PIANKI POLYSTYRENEWJ
10,0cm ZHYDROIZOLACJA-POZIOMA IZOLACJA POWŁOKOWA	10,0cm ZHYDROIZOLACJA-POZIOMA IZOLACJA POWŁOKOWA
30,0cm PIASEK ULUBANY WARSTWAMI NA MOKRO PRZEMIESZANY Z PREPARATEM GRZYBOBOJCZYM	30,0cm PIASEK ULUBANY WARSTWAMI NA MOKRO PRZEMIESZANY Z PREPARATEM GRZYBOBOJCZYM
gładz cementowa gruboziarnista	gładz cementowa gruboziarnista
szkła zwł. 30 cm	szkła zwł. 30 cm
grunt rodzimy	grunt rodzimy
P1B	P1B
0,7cm PŁYTKI CERAMICZNE – GRES – antypoślizgowe	0,7cm PŁYTKI CERAMICZNE – GRES – antypoślizgowe
0,5cm ZAPRAWA CEMENTOWO-KLEJOWA DO PŁYTEK	0,5cm ZAPRAWA CEMENTOWO-KLEJOWA DO PŁYTEK
0,5cm PODKŁAD GRUNTUJĄCY	0,5cm PODKŁAD GRUNTUJĄCY
5,0cm PODKŁAD CEMENTOWY ZBRZOJONY SIAKĄ ZGRZEWANĄ Z PRĘTÓW STAŃCZYCH Ø3mm – KRZYŻOWO	5,0cm PODKŁAD CEMENTOWY ZBRZOJONY SIAKĄ ZGRZEWANĄ Z PRĘTÓW STAŃCZYCH Ø3mm – KRZYŻOWO
8,0cm PŁYTA Z PIANKI POLYSTYRENEWJ	8,0cm PŁYTA Z PIANKI POLYSTYRENEWJ
10,0cm ZHYDROIZOLACJA-POZIOMA IZOLACJA POWŁOKOWA	10,0cm ZHYDROIZOLACJA-POZIOMA IZOLACJA POWŁOKOWA
30,0cm PIASEK ULUBANY WARSTWAMI NA MOKRO PRZEMIESZANY Z PREPARATEM GRZYBOBOJCZYM	30,0cm PIASEK ULUBANY WARSTWAMI NA MOKRO PRZEMIESZANY Z PREPARATEM GRZYBOBOJCZYM
gładz cementowa	gładz cementowa
szkła zwł. 30 cm	szkła zwł. 30 cm
grunt rodzimy	grunt rodzimy
P1C	P1C
0,7cm PŁYTKI CERAMICZNE – GRES – antypoślizgowe	0,7cm PŁYTKI CERAMICZNE – GRES – antypoślizgowe
0,5cm ZAPRAWA CEMENTOWO-KLEJOWA DO PŁYTEK	0,5cm ZAPRAWA CEMENTOWO-KLEJOWA DO PŁYTEK
0,5cm PODKŁAD GRUNTUJĄCY	0,5cm PODKŁAD GRUNTUJĄCY
5,0cm PODKŁAD CEMENTOWY ZBRZOJONY SIAKĄ ZGRZEWANĄ Z PRĘTÓW STAŃCZYCH Ø3mm – KRZYŻOWO	5,0cm PODKŁAD CEMENTOWY ZBRZOJONY SIAKĄ ZGRZEWANĄ Z PRĘTÓW STAŃCZYCH Ø3mm – KRZYŻOWO
8,0cm PŁYTA Z PIANKI POLYSTYRENEWJ	8,0cm PŁYTA Z PIANKI POLYSTYRENEWJ
10,0cm ZHYDROIZOLACJA-POZIOMA IZOLACJA POWŁOKOWA	10,0cm ZHYDROIZOLACJA-POZIOMA IZOLACJA POWŁOKOWA
30,0cm PIASEK ULUBANY WARSTWAMI NA MOKRO PRZEMIESZANY Z PREPARATEM GRZYBOBOJCZYM	30,0cm PIASEK ULUBANY WARSTWAMI NA MOKRO PRZEMIESZANY Z PREPARATEM GRZYBOBOJCZYM
gładz cementowa	gładz cementowa
szkła zwł. 30 cm	szkła zwł. 30 cm
grunt rodzimy	grunt rodzimy
P2	P2
0,5cm WYKŁADZINA ELASTYCZNA, 1-WARSTWOWA, OPORNĄ NA SCIERANIE (kl. min. T), ANTYPOŚLIZGOWA KLEJ DO WYKŁADZIN	0,5cm WYKŁADZINA ELASTYCZNA, 1-WARSTWOWA, OPORNĄ NA SCIERANIE (kl. min. T), ANTYPOŚLIZGOWA KLEJ DO WYKŁADZIN
0,5cm SAMOPOZIOMIĄCA WYLEWKA BETONOWA GRUNTOWANIE	0,5cm SAMOPOZIOMIĄCA WYLEWKA BETONOWA GRUNTOWANIE
4,0cm PODKŁAD CEMENTOWY ZBRZOJONY SIAKĄ ZGRZEWANĄ Z PRĘTÓW STAŃCZYCH Ø3mm – KRZYŻOWO	4,0cm PODKŁAD CEMENTOWY ZBRZOJONY SIAKĄ ZGRZEWANĄ Z PRĘTÓW STAŃCZYCH Ø3mm – KRZYŻOWO
5,0cm FOLIA IZOLACYJNA PE Z WYMNIECIEM NA ŚCIANE I USZCZELNIENIEM TASMĄ USZCZEL. W POM. MOKRYCH	5,0cm FOLIA IZOLACYJNA PE Z WYMNIECIEM NA ŚCIANE I USZCZELNIENIEM TASMĄ USZCZEL. W POM. MOKRYCH
3,0cm PŁYTA GIPSOWA – KARTONOWA OGNIOCHRONNA ZABEZP. DO RE160	3,0cm PŁYTA GIPSOWA – KARTONOWA OGNIOCHRONNA ZABEZP. DO RE160
2x1,5cm SUFIT PODWIESZANY MONOLITYCZNY DŹWIĘKOCHŁONNY NA STELAŻU O ODPORNOŚCI OGNIOWEJ RE160	2x1,5cm SUFIT PODWIESZANY MONOLITYCZNY DŹWIĘKOCHŁONNY NA STELAŻU O ODPORNOŚCI OGNIOWEJ RE160
deskowanie 3cm	deskowanie 3cm
istn. belki stropowe	istn. belki stropowe
tylnk cem.-wap. na trzcinie 2cm	tylnk cem.-wap. na trzcinie 2cm
P2*	P2*
0,5cm WYKŁADZINA ELASTYCZNA, 1-WARSTWOWA, OPORNĄ NA SCIERANIE (kl. min. T), ANTYPOŚLIZGOWA KLEJ DO WYKŁADZIN	0,5cm WYKŁADZINA ELASTYCZNA, 1-WARSTWOWA, OPORNĄ NA SCIERANIE (kl. min. T), ANTYPOŚLIZGOWA KLEJ DO WYKŁADZIN
0,5cm SAMOPOZIOMIĄCA WYLEWKA BETONOWA GRUNTOWANIE	0,5cm SAMOPOZIOMIĄCA WYLEWKA BETONOWA GRUNTOWANIE
4,0cm PODKŁAD CEMENTOWY ZBRZOJONY SIAKĄ ZGRZEWANĄ Z PRĘTÓW STAŃCZYCH Ø3mm – KRZYŻOWO	4,0cm PODKŁAD CEMENTOWY ZBRZOJONY SIAKĄ ZGRZEWANĄ Z PRĘTÓW STAŃCZYCH Ø3mm – KRZYŻOWO
5,0cm FOLIA IZOLACYJNA PE Z WYMNIECIEM NA ŚCIANE I USZCZELNIENIEM TASMĄ USZCZEL. W POM. MOKRYCH	5,0cm FOLIA IZOLACYJNA PE Z WYMNIECIEM NA ŚCIANE I USZCZELNIENIEM TASMĄ USZCZEL. W POM. MOKRYCH
3,0cm PŁYTA GIPSOWA – KARTONOWA OGNIOCHRONNA ZABEZP. DO RE160	3,0cm PŁYTA GIPSOWA – KARTONOWA OGNIOCHRONNA ZABEZP. DO RE160
2x1,5cm SUFIT PODWIESZANY MONOLITYCZNY DŹWIĘKOCHŁONNY NA STELAŻU O ODPORNOŚCI OGNIOWEJ RE160	2x1,5cm SUFIT PODWIESZANY MONOLITYCZNY DŹWIĘKOCHŁONNY NA STELAŻU O ODPORNOŚCI OGNIOWEJ RE160
deskowanie 3cm	deskowanie 3cm
istn. belki stropowe	istn. belki stropowe
tylnk cem.-wap. na trzcinie 2cm	tylnk cem.-wap. na trzcinie 2cm
P3	P3
0,7cm PŁYTKI CERAMICZNE – GRES – antypoślizgowe	0,7cm PŁYTKI CERAMICZNE – GRES – antypoślizgowe
0,5cm ZAPRAWA CEMENTOWO-KLEJOWA DO PŁYTEK	0,5cm ZAPRAWA CEMENTOWO-KLEJOWA DO PŁYTEK
0,5cm PODKŁAD GRUNTUJĄCY	0,5cm PODKŁAD GRUNTUJĄCY
5,0cm PODKŁAD CEMENTOWY ZBRZOJONY SIAKĄ ZGRZEWANĄ Z PRĘTÓW STAŃCZYCH Ø3mm – KRZYŻOWO	5,0cm PODKŁAD CEMENTOWY ZBRZOJONY SIAKĄ ZGRZEWANĄ Z PRĘTÓW STAŃCZYCH Ø3mm – KRZYŻOWO
8,0cm PŁYTA Z PIANKI POLYSTYRENEWJ	8,0cm PŁYTA Z PIANKI POLYSTYRENEWJ
10,0cm ZHYDROIZOLACJA-POZIOMA IZOLACJA POWŁOKOWA	10,0cm ZHYDROIZOLACJA-POZIOMA IZOLACJA POWŁOKOWA
30,0cm PIASEK ULUBANY WARSTWAMI NA MOKRO PRZEMIESZANY Z PREPARATEM GRZYBOBOJCZYM	30,0cm PIASEK ULUBANY WARSTWAMI NA MOKRO PRZEMIESZANY Z PREPARATEM GRZYBOBOJCZYM
gładz cementowa	gładz cementowa
szkła zwł. 30 cm	szkła zwł. 30 cm
grunt rodzimy	grunt rodzimy
P3A	P3A
0,7cm PŁYTKI CERAMICZNE – GRES – antypoślizgowe	0,7cm PŁYTKI CERAMICZNE – GRES – antypoślizgowe
0,5cm ZAPRAWA CEMENTOWO-KLEJOWA DO PŁYTEK	0,5cm ZAPRAWA CEMENTOWO-KLEJOWA DO PŁYTEK
0,5cm PODKŁAD GRUNTUJĄCY	0,5cm PODKŁAD GRUNTUJĄCY
5,0cm PODKŁAD CEMENTOWY ZBRZOJONY SIAKĄ ZGRZEWANĄ Z PRĘTÓW STAŃCZYCH Ø3mm – KRZYŻOWO	5,0cm PODKŁAD CEMENTOWY ZBRZOJONY SIAKĄ ZGRZEWANĄ Z PRĘTÓW STAŃCZYCH Ø3mm – KRZYŻOWO
8,0cm PŁYTA Z PIANKI POLYSTYRENEWJ	8,0cm PŁYTA Z PIANKI POLYSTYRENEWJ
10,0cm ZHYDROIZOLACJA-POZIOMA IZOLACJA POWŁOKOWA	10,0cm ZHYDROIZOLACJA-POZIOMA IZOLACJA POWŁOKOWA
30,0cm PIASEK ULUBANY WARSTWAMI NA MOKRO PRZEMIESZANY Z PREPARATEM GRZYBOBOJCZYM	30,0cm PIASEK ULUBANY WARSTWAMI NA MOKRO PRZEMIESZANY Z PREPARATEM GRZYBOBOJCZYM
gładz cementowa	gładz cementowa
szkła zwł. 30 cm	szkła zwł. 30 cm
grunt rodzimy	grunt rodzimy
P4	P4
5,0cm WARSZTAWY W SZYBIE WINDOWYM	5,0cm WARSZTAWY W SZYBIE WINDOWYM
25,0cm BETON ZABEZP. IZOLACJE C12/C15	25,0cm BETON ZABEZP. IZOLACJE C12/C15
5,0cm PAPA WERZONICZNO KRYCIA MODYFIKOWANA ELASTOMERAMI SBS	5,0cm PAPA WERZONICZNO KRYCIA MODYFIKOWANA ELASTOMERAMI SBS
5,0cm PŁYTA ZELBETOWA	5,0cm PŁYTA ZELBETOWA
10,0cm PŁYTA ZELBETOWA	10,0cm PŁYTA ZELBETOWA
STA	STA
0,6cm BŁACHA STALOWA OCINKOWANA NA PODWÓJNY RABEK STOJĄCY	0,6cm BŁACHA STALOWA OCINKOWANA NA PODWÓJNY RABEK STOJĄCY
2,5cm DESKOWANIE PEŁNE	2,5cm DESKOWANIE PEŁNE
0,8cm MATA STRUKTURALNA	0,8cm MATA STRUKTURALNA
20x8cm KROKIEW DREWNIANE Z DREWNA IMPREGNOWANEGO OGNIOCHRONNIE I GRZYBOBOJCZO PREPARATAMI JAKO WYPEŁNIENIE MIĘDZY KROKWIAMI	20x8cm KROKIEW DREWNIANE Z DREWNA IMPREGNOWANEGO OGNIOCHRONNIE I GRZYBOBOJCZO PREPARATAMI JAKO WYPEŁNIENIE MIĘDZY KROKWIAMI
7,0cm WĘLA MINERALNA MIĘDZY STELAŻEM	7,0cm WĘLA MINERALNA MIĘDZY STELAŻEM
2x1,5cm PŁYTA GIPSOWA – KARTONOWA OGNIOCHRONNA ZABEZP. DO RE160	2x1,5cm PŁYTA GIPSOWA – KARTONOWA OGNIOCHRONNA ZABEZP. DO RE160
ok.7,0cm SUFIT PODWIESZANY MONOLITYCZNY DŹWIĘKOCHŁONNY NA STELAŻU O ODPORNOŚCI OGNIOWEJ RE160	ok.7,0cm SUFIT PODWIESZANY MONOLITYCZNY DŹWIĘKOCHŁONNY NA STELAŻU O ODPORNOŚCI OGNIOWEJ RE160

OZNACZENIA:



UWAGI: UWAGI: UWAGI: UWAGI: UWAGI:

- PRZED PRZYSTĄPIENIEM DO WYKONANIA NALEŻY WYMIARY SPRAWDZIĆ KŁADNIE W NATURZE.
- POZYCJE ELEMENTÓW KONSTRUKCYJNYCH wg PROJ. KONSTRUKCYJNEGO.
- PODLOGI WYKONAĆ JAKO PŁYWAJĄCE Z DYLATACJĄ OBWODOWĄ PRZY ŚCIANACH ZE STYROPIANU gr.100cm.
- ZACHOWAĆ JEDNAKOWE POZIOMY PODLOGI NA CAŁYM BUDYNKU.
- GRZEJNIKI CENTRALNEGO OGRZEWANIA MONTOWAĆ W ODLEGŁOŚCI min.6 cm OD LICA ŚCIANY I NA WYSOKOŚCI min. 10 cm POWYŻEJ POZIOMU POSADZKI.
- SZCZEGÓLNE ROZWIĄZANIA ODNOŚNIE WYKONCZENIA POSZCIGÓLNYCH POMIESZCZENI ORAZ STOLARKI I ŚLUSARKI WEWNĘTRZNEJ wg PROJEKTU WYKONAWCZEGO I WNĘTRZ.
- SPECYFIKOWANE I WSKAZYWANE PRODUKTY NALEŻY TRAKTOWAĆ JAKO PRODUKTY WZOROWE, KTÓRE MOGĄ ZOSTAĆ ZASTĄPIONE INNYMI, ALE O PARAMETRACH TECHNICZNYCH, UŻYTKOWYCH I ESTETYCZNYCH NIEGORZYSZCH. PODAWANE NAZWY PRODUKTÓW, MATERIAŁÓW I URZĄDZEŃ MAJĄ ZNACZENIE DLA OKREŚLENIA STANDARDÓW WYROBÓW I STANDARDÓW PROCEDUR ICH WYBUDOWANIA, NIEZALEŻNIE OD FORMY IZOSTANÓW W TREŚCI DOKUMENTACJI.
- OBUDOWA PIERWOTNYCH GZYMÓW, PŁASTÓW I ODBIÓRNIKÓW NA ELEWACJI BUDYNKU ZGODNIE Z ZAŁEŻENIAMI KONSERWATORA ZABYTKÓW.
- ISTNIEJĄCA POSADZKA Z PŁYTEK BALKONOWYCH DO RENOWACJI. PRZED PRZYSTĄPIENIEM DO ROZBIÓRKI PŁYTEK STROPÓWY BALKONU, ZABYTKÓW ELEMENTY (BALUSTRA, WSPORNIKI, PŁYTKI POSADZKOWE) NALEŻY OSTROŻNIE ZDEMONTOWAĆ NA CZAS WYKONANIA NOWEJ PŁYTKI BALKONOWEJ. PRZED PONOWNYM ZAMONTOWANIEM BALUSTRY, WSPORNIKÓW ORAZ PŁYTEK POSADZKOWYCH NALEŻY OWCZYSZCIĆ, USUNĄĆ WTRÓNE NAWARSTWIENIA, NIECZYŚCIŁA ORAZ ZABEZPIECZYĆ ANTYKOROZYJNIE OPÓWIEDNIMI PRZEZNACZONYMI NA TE CELE PREPARATAMI WG WTYCZNYCH DLA OBIEKTÓW OBIĘTYCH OCHRONĄ KONSERWATORSKĄ. KOLOR PŁYTEK DO OSTATECZNEJ AKCEPTACJI PRZEZ KONSERWATORA.
- DEMONTAŻ USZKODZONEJ STOLARKI OKIENNEJ I DRZWIOWEJ W CAŁYM BUDYNKU ZE WZGLĘDU NA ZŁY STAN TECHNICZNY I ZASTĄPIENIE NOWĄ ZGODNIE W WTYCZNYMI KONSERWATORA ZABYTKÓW.
- WYKONANIE NIEBIEZPĘCZNYCH PRAC ZABEZPIAJĄCYCH ORAZ OGRZEBNIENIO-IMPREGNACYJNYCH ZA POMOCĄ SPECJALNYCH PREPARATÓW CHEMICZNYCH:
 - IZOLOWANIE PRZECIWCIEKOWE (PIONOWE I POZIOME) ŚCIAN FUNDAMENTOWYCH.
 - USZCZELNIENIE POLEPY, OGRZEBNIENIE ORAZ OSUSZENIE MURÓW W PIWNICY ORAZ ŚCIAN ZEWNĘTRZNYCH I WEWNĘTRZNYCH.
- WYKONANIE NOWEJ WIEŻY DACHOWEJ Z DREWNA KLASY MIN. C24, IMPREGNOWANEJ GRZYBOBOJCZO ORAZ OGNIOCHRONNIE. ZASTOSOWANIE OGNIOCHRONN. - PREPARATU DO ZABEZPIECZANIA DREWNA I SKLEJKI PRZED OGNIEM DO STOPNIA NIEZAPALNOŚCI.
- SKUCIE TYNKÓW WEWNĘTRZNYCH ORAZ ZEWNĘTRZNYCH (ELEWACYJNYCH) NA CAŁOŚCI BUDYNKU, WYKONANIE NOWEJ ELEWACJI BUDYNKU - PROJEKTOWANY TYNK Z DODATKAMI BIOBIOZCZYNY.
- HYDROFUNKCJA LICA ZEWNĘTRZNEGO FUNDAMENTÓW KAMIENNYCH I ODTWORZONYCH COKÓŁÓW PREPARATAMI ZGODNIE Z ROZWIĄZANAMI SYSTEMOWYMI.

Investor		MIASTO SUWAŁKI	
ul. Mickiewicza 116-140 Suwałki		Data 11.01.2019	
PRZEBUDOWA BUDYNKU UŻYTECZNOŚCI PUBLICZNEJ NA POTRZEBY ŻŁOBKA Z ROZBUDOWĄ OBIEKTÓW TERENOWYCH ORAZ BUDOWA ŚMIETNIKA Z POMIĘSZCZENIEM OŚRODKOWYM		Skala 1:50	
wraz z ELEMENTAMI ZAGOSPODAROWANIA TERENU I NIEZBĘDZĄ INFRASTRUKTURĄ TECHNICZNĄ przy ulicy Kościuszki 6 w Suwałkach na działkach o nr ewid. geod. nr. 10960/10 i 10960/26		Nr rys. A22	
Tytuł rysunku		PROJEKT BUDOWLANY	
Jednostka projektowania		ATELIER >> ZETTA <<	
ul. Suwalska 2/11, 11-422 Białystok, tel. 85 742 49 49, fax: 85 742 43 89, e-mail: zetta@zetta.com.pl		nr uprawnień / 1/2019 podpis	
ul. Podulska 10/2, 03-211 Warszawa, tel. 22 812 44 47, fax: 22 812 47 46, e-mail: atelier@atelier.com.pl		Autor mgr inż. arch. Z. Zabłogo UAN-V-742/26/593	
Współpraca mgr inż. arch. J. Malyszko-Lenkiewicz 2063/10/2019		Współpraca mgr inż. arch. E. Dworakowska	
Sprawdza mgr inż. arch. U. Bednarcz BI 192/94		Poz. 1/10/2019	

PROJEKT stworzony programem autorstwa - zgodnie z Ustawą o Prawie Autorskim i prawach pokrewnych. Data: 24.01.2019 r. 09:45:19. Powołanie obiektu lub fragmentu bez zgody autora projektu - ZABRONIONE