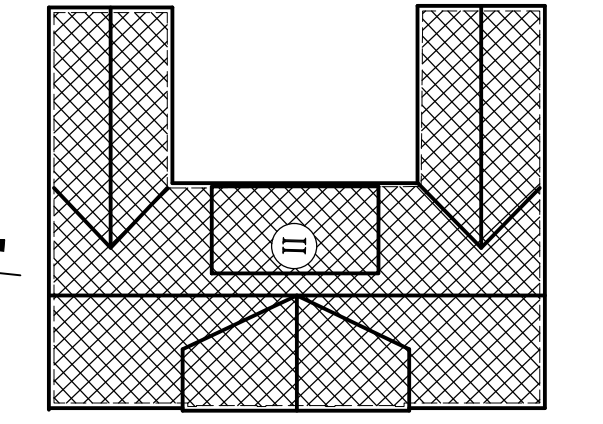
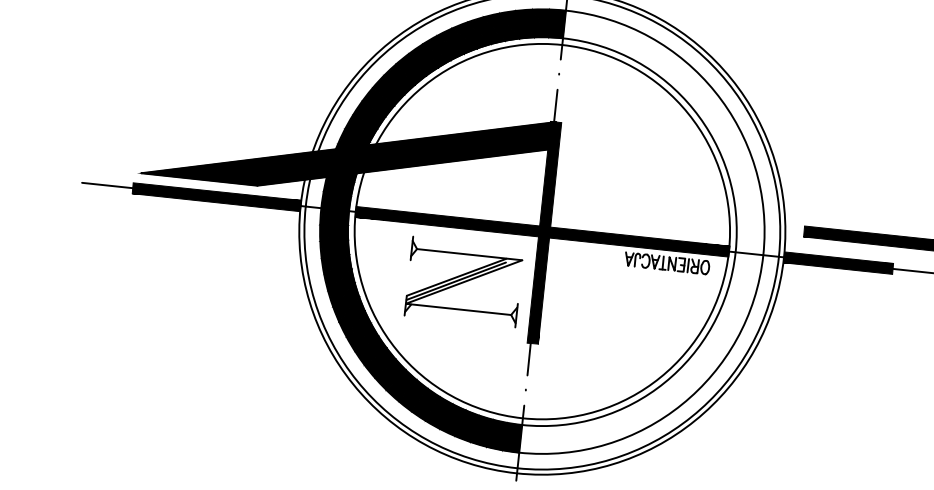


PRZEBUDOWA BUDYNKU UŻYTECZNOŚCI PUBLICZNEJ NA POTRZEBY ŻŁOBKA

w Suwałkach przy ul. Kościuszki 6
Działki o nr ewidencji geodezyjnej gruntów - 10960/10 i 10960/26

S C H E M A T O B I E K T U
skala 1:1000



O Z N A C Z E N I A :

— BUDYNEK OBIEKT NIEJEST OPRACOWANY

O Z N A C Z E N I A :

- ściany istniejące
- nowoprojektowane ściany gr 25cm z cegły sylikatowej cementowo-piaskowej na zaprawie cementowo-wapiennej
- ściany do wyburzenia istn.stalarka do demontażu
- ściany nowoprojektowane—działowe-gazobeton 700, zamurowania i stalarka projektowana
- stalarka ociepna nowoprojektowana
- nowoprojektowane ściany działowe gr 12,5cm 2G-K 12,5mm, wypełnienie wełna mineralna akustyczna
- nowoprojektowane obudowy kanałów wentylacyjnych Phorolern 8cm
- Schemat sufitów podwieszanych z G-K
- istn. mur dociepiony od wewnątrz płytami mineralnymi
- nowoprojektowane dostawiacze piwnicze gr 40cm, szerokość 100cm i 150cm
- istniejące kanały wentylacyjne do zamurowania
- nowoprojektowane kanały wentylacji grawitacyjnej
- nowoprojektowane nadproża i balki
- wentylacja wzmożona wentylatorki
- nowoprojektowane rzędne
- nowoprojektowane kratki odwadniające

ZESTAWIENIE POWIERZCHNI PARTER:

21	Komunikacja	59,21 m ²
22	Sala zabaw/sypialnia	42,33 m ²
23	Zręczalnia	8,28 m ²
24	Przygotownia	7,42 m ²
25	Sala Zabaw/Sypialnia	43,44 m ²
26	Lazienka	5,47 m ²
27	Kłaska schod.	9,08 m ²
28	Pom. Administracyjne	23,36 m ²
29	Saunia	8,61 m ²
210	Sala Zabaw/Sypialnia	61,66 m ²
211	Saunia	7,47 m ²
212	Lazienka	11,11 m ²
213	Kłaska schod.	8,00 m ²
214	Lazienka	3,92 m ²
215	Lazienka	5,24 m ²
216	Sala zabaw/sypialnia	47,92 m ²
217	Pom. Porządkowe	1,96 m ²
218	Lazienka	4,32 m ²
POWIERZCHNIA NETTO (w tym użytkowa)		RAZEM 358,64
POWIERZCHNIA WEWNĘTRZNA KONDYGNACJI		- 365,54m²
<small>(Klatki schodowe wydzielone poziomem)</small>		

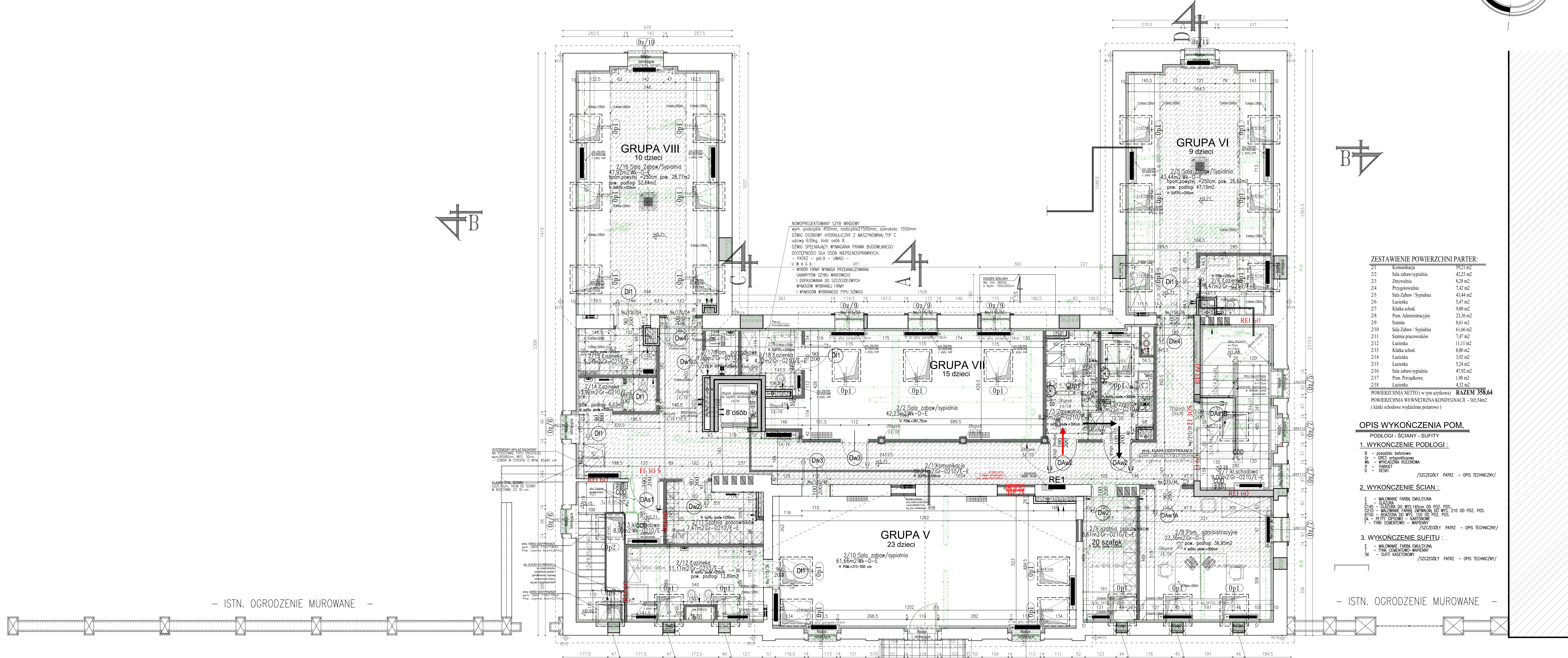
OPIS WYKOŃCZENIA POM.

- PODŁOGI - ŚCIANY - SUFITY
- #### 1. WYKOŃCZENIE PODŁOGI :
- B - posadzka betonowa
 - OP - OPISY otynkowane
 - W - wykładzina winylowa
 - D - DESKI
- /SZCZEGÓLNY PAIRZ - OPIS TECHNICZNY/
- #### 2. WYKOŃCZENIE ŚCIAN :
- OP - malowanie farbą emulsyjną
 - OP15 - malowanie farbą emulsyjną do wys. 150cm od poz. POS.
 - OP10 - malowanie farbą emulsyjną do wys. 100cm od poz. POS.
 - OP - TYNK CEMENTOWO-WAPIENNA
- /SZCZEGÓLNY PAIRZ - OPIS TECHNICZNY/
- #### 3. WYKOŃCZENIE SUFITU :
- E - malowanie farbą emulsyjną
 - T - TYNK CEMENTOWO-WAPIENNY
 - SK - SUIT KASELOWY
- /SZCZEGÓLNY PAIRZ - OPIS TECHNICZNY/

UWAGI

UWAGI: UWAGI:

1. PRZED PRZEKAZANIEM DO WYKONANIA NALEŻY WYMIARY SPRAWDZIĆ DOKŁADNIE W NATURZE
2. STALE PODRĘCZNA I FUNDAMENTY DO URZĄDZEŃ
3. TĘŻ WYMAGACI NALEŻY WYKONAĆ DOKŁADNO PO OTRZYMANIU DTR TYCH URZĄDZEŃ.
4. PRZED WYKONANIEM KONSTRUKCYJNYCH WZGLĘDNYCH KONSTRUKCYJNYCH
5. PODŁOGI WYKONAĆ JAKO PŁYWAJĄCE Z DYLATAcją ODPOWIEDNIA PRZY SCHODACH ZE STROPIWAMI 100cm
6. POSADZKI WYKONAĆ W ZŁAZIENIACH
7. WYKONANIE DO KRAJÓW SZKIEWYCH I B OKRĘGŁYCH WZGLĘDNYCH IZ CIOKUBIENI WYKONANIE PRZEKAZIENIA POSADZKI ZAKRĄGLENIA O_r = 60 cm.
8. ELEMENTY WYKONANIA TECHNICZNEGO WYKONANIE TECHNICZNE
9. KŁASKI WYKONANIE W WYMIARY ELEMENTÓW BUDOWLANO-KONSTRUKCYJNYCH I PARTIY PRZEDKŁAD. DOSTĄCIE
10. WYSTĄPIENIA WYKONANIE W ZŁAZIENIACH BUDOWLANO-KONSTRUKCYJNYCH
11. ZACHOWAĆ JEDNOLITE POZIOMY PODŁOGI NA DANYCH KONSTRUKCYJNYCH NA CAŁYM BUDYNKU
12. OGRZEWIE CENTRALNE WYKONANIE MONTAŻU W ODLEGŁOŚCI MIN. 5cm OD ŚCIANY I NA WYSOKOŚCI MIN. 18 cm POWIŻY PODŁOGI POKROJÓW
13. STRUKTURACJA WSKAZYWANIE PROJEKTU NALEŻY TRAKTOWAĆ JAKO PRODUKT WZROKOWY, KTÓRE MOGĄ DOSTAĆ ZASTĄPIENIA ILOŚĆ PARAMETRACH TECHNICZNYCH, UŻYTKOWYCH I ESTETYCZNYCH NIEODRĘCZNYCH POSIADANIE WYKONANIE MATERIAŁOWI URZĄDZENIOMI, ZNACZENIE DLA OKREŚLENIA STANDARDÓW WYKONAWI I STANDARDÓW PROJEKTU WYKONANIE, NIEZALEŻNIE OD FORMY ZAPISÓW W TRZYSTANDOWYCH
14. NA PRZEKAZIENIE WOD-KAN NALEŻY ZAMONTOWAĆ DREWNIANE WYKONANIE - szczegóły wg PROJEKTU INSTALACJI SANITARNYCH
15. WZGLĘDNY WYKONANIE WYKONANIE WYKONANIE WYKONANIE
16. WZGLĘDNY WYKONANIE WYKONANIE WYKONANIE WYKONANIE



RZUT PODDASZA

skala 1:50