

PROJEKT ZAGOSPODAROWANIA TERENU skala 1:500

REMONT, PRZEBUDOWA I NADBUDOWA ZABYTKOWEGO BUDYNKU ZE ZMIANĄ SPOSOBU UŻYTKOWANIA NA ŻŁOBEK MIEJSKI Z INSTALACJAMI WRAZ Z ZAGOSPODAROWANIEM TERENU, W TYM BUDOWĄ OŚWIETLENIA, ŚMIETNIKA, MAŁEJ ARCHITEKTURY, OGRODZENIA, UTWARDZEŃ CIĄGÓW KOMUNIKACYJNYCH ORAZ REMONT ZABYTKOWEGO OGRODZENIA I ROZBIÓRKA

KOLIJACYCZY I ISTNIEJĄCYCH ELEMENTÓW ZAGOSPODAROWANIA NA DZIAŁKACH 10960/10, 10960/26 I 11372

OZNACZENIA :

A-B-C-D-A - GRANICE OPRACOWANIA - działki o nr ewid. geod.gr. 10960/10 i 10960/26

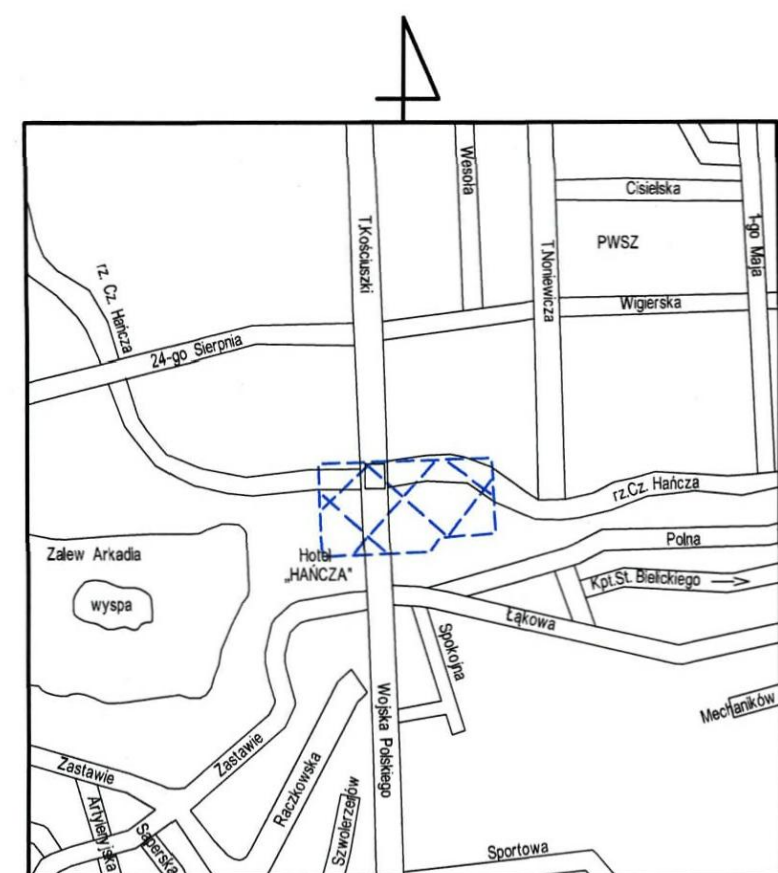
A-B-C-D-F G-H-I-J - OBSZAR ODZIAŁYWANIA INWESTYCJI

- BUDYNEK ISTNIEJĄCY Z 2 POL. XIX w. OBJEKT OPRACOWANIEM POŁOŻONY W GRANICACH ZABYTKOWEGO UKŁADU URBANISTYCZNEGO MIASTA SUWAŁKI WPISANY DO REJESTRU ZABYTKÓW POD NR A-187
- PARKING DLA SAMOCHODÓW OSOBOWYCH - ZAKRES INWESTYCJI OBJEKTU PRAMOCOWYM POZWOLENIEM NA BUDOWĘ NA PRZEDSIĘWZIĘCIU BUDOWA DROGI DOJAZDOWEJ OD ULICY NONIEWICZA Z PARKINGAMI I INFRASTRUKTURĄ NA DZIAŁKACH NR 10960/18, 10960/22, 1010960/27, 10960/28, 10960/29 I 10964/2
- DZIEDZINiec WEJŚCIOWY
- PLAC ZABAW DLA DZIECI STARSZYCH
- PLAC ZABAW DLA DZIECI MŁODSZYCH
- MUR OGRODZENIOWY DO ZACHOWANIA I REWALORYZACJI
- PROJEKTOWANY ŚMIETNIK+ POMIESZCZENIE TECHNICZNE
- ISTNIEJĄCA STACJA TRAFI
- ISTNIEJĄCA PIWNICZKA DO ROZBIÓRKI
- ISTNIEJĄCE SCHODY I PODSTOPY DO ROZBIÓRKI
- ISTNIEJĄCA FONTANNA DO ROZBIÓRKI
- STOJAK NA ROWERY
- GRANICE DZIAŁEK
- PROJEKTOWANE POW. UTWARDZONE
- PROJEKTOWANE DOJAZDZIA UTWARDZONE
- TERENY BIOLOGICZNE CZYNNE
- PROJEKTOWANA NAWIERZCHNIA BEZPIECZNA
- GŁÓWNE WEJŚCIA DO BUDYNKU OBJĘTEGO OPRACOWANIEM
- WEJŚCIA DO BUDYNKU
- OBRYSY DACHU NAD BUDYNKIEM
- RZĘDNE TERENU ISTNIEJĄCE
- PROJEKTOWANE POW. UTWARDZONE
- PROJEKTOWANE SPADKI PODŁUŻNE
- PROJEKTOWANE STUDZIENKI SCIEKOWE
- PROJEKTOWANA OPASKA ZEWNĘTRZNA WOKÓŁ BUDYNKU
- PROJEKTOWANY ŚMIETNIK
- PROJEKTOWANA BRAMA
- PROJEKTOWANA FURTKA
- DRZEWA ISTNIEJĄCE LIŚCIASTE I IGLASTE PRZEZNACZONE DO ADAPTACJI
- DRZEWA ISTN. PRZEZNACZONE DO USUNIĘCIA ZE WZGLĘDU NA KOLIZJĘ Z PLANOWANĄ INWESTYCJĄ, ZŁY STAN ZDROWOTNY LUB TRUJĄCE WŁAŚCIWOŚCI
- PROJEKTOWANE SCHODY

INFRASTRUKTURA:

- PROJEKTOWANE ODREBNYM OPRACOWANIEM ZŁĄCZE KABLOWE ZK+TL
- PROJEKTOWANA INSTALACJA ELEKTRYCZNA DOZIEMNA ZASILAJĄCA
- PROJEKTOWANA INSTALACJA ELEKTRYCZNA DOZIEMNA OŚWIETLENIA TERENU
- ISTNIEJĄCE SIECI SANITARNE
- SIEĆ WODOCIĄGOWA
- SIEĆ KANALIZACJI SANITARNEJ
- SIEĆ KANALIZACJI DESZCZOWEJ
- SIEĆ CIEPŁA
- ISTNIEJĄCE SIECI SANITARNE DO DEMONTAŻU
- SIEĆ WODOCIĄGOWA
- SIEĆ KANALIZACJI SANITARNEJ
- PROJEKTOWANE INSTALACJE SANITARNE DOZIEMNE
- INSTALACJA KANALIZACJI TECHNOLOGICZNEJ
- INSTALACJA KANALIZACJI SANITARNEJ
- INSTALACJA KANALIZACJI DESZCZOWEJ
- PROJEKTOWANE PRZYŁĄCZA SANITARNE - WEDŁUG ODREBNIEGO OPRACOWANIA
- PRZYŁĄCZE WODOCIĄGOWE
- PRZYŁĄCZE KANALIZACJI SANITARNEJ
- PRZYŁĄCZE KANALIZACJI DESZCZOWEJ
- PRZYŁĄCZE SIECI CIEPŁEJNYCH WG. OPRACOWANIA PEC

W obszarze opracowanej mapy (opracowanego projektu) znajdują się punkty osnowy geodezyjne, które podlegają ochronie. Zgodnie z art. 48 pkt 3 ustawy z dnia 17 maja 1989 r. Prawo geodezyjne i kartograficzne, kto niszczy, uszkadza i przemieszcza znaki geodezyjne podlega karze grzywny



Usługi Geodezyjno-Kartograficzne
Mariusz Harmuszkiewicz
 16-400 Suwałki, ul. Kościuszki 110p.5
 tel./fax 87 563-03-12, 503-341-203
 NIP 844-109-56-95 REG. 79069300

SKZIK ORIENTACJI MAPA DO CELÓW PROJEKTOWYCH

Skala 1:500

Nr zgłoszenia pracy geodezyjnej: GKN.6640.1034.2018
 Jednostka ewidencyjna-identyfikator: 206301_1
 Obręb (nazwa): Suwałki (0004)
 Obręb ewidencyjny: 206301_104
 ul. T. Kościuszki 6 (dł. nr 10960/10, 10960/26)

Układ współrzędnych: Prostokąt płaskich 2000/8
 Wysokośćowy: Kronstadt 60
 Arkusz mapy: 8.215.12.17.13 : 8.215.12.17.14 : 8.215.12.17.3.1 : 8.215.12.17.3.2

Oznaczenie granic opracowania

Oznaczenie i informacje o służebnościach gruntowych mających wpływ na zagospodarowanie gruntów zlokalizowanych w granicach projektowanej inwestycji: Nie badano

Kontur użytku gruntowego - oznaczony symbolem nie ujawniony w bazie danych ewidencyjnych i budynków

Poza wykazanymi na niniejszej mapie urządzeniami podziemnymi nie wyklucza się istnienia urządzeń podziemnych, które zostały zahentaryzowane lub brak było informacji o istnieniu. Niniejszą mapę sporządzono na podstawie istniejących materiałów archiwalnych stanowiących zasób Państwowego Ośrodka Dokumentacji Geodezyjnej i Kartograficznej w Suwałkach oraz pomiaru uzupełniającego z roku 2018

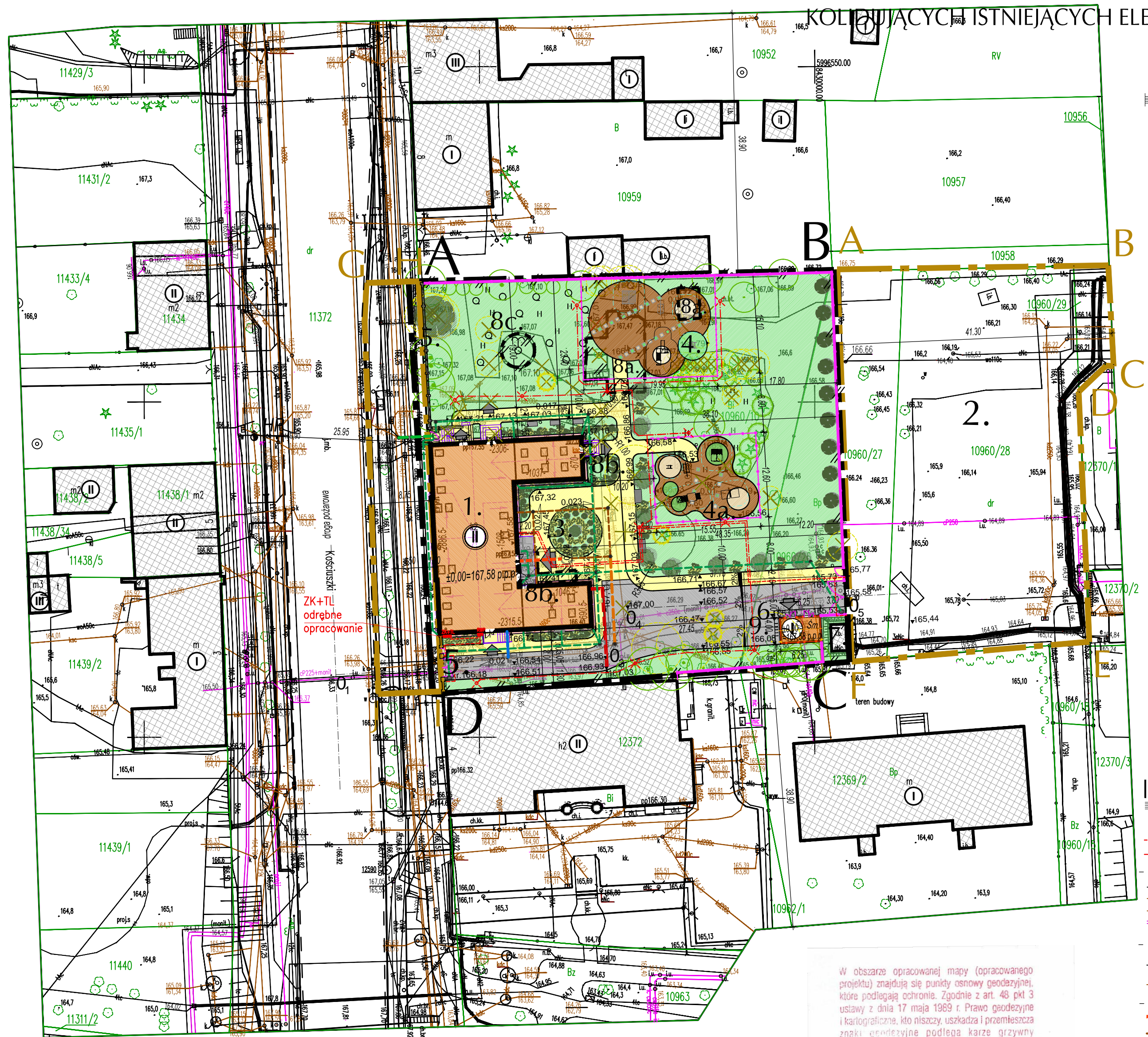
Niniejszą mapę sytuacyjno - wysokosiową opracował: Geodeta Uprawniony Mariusz Harmuszkiewicz Nr uprawnień 19334

GEODETA UPRAWNIONY
Mariusz Harmuszkiewicz
 Świadectwo nr 19334
 16-400 Suwałki, ul. Kościuszki 110 p.5
 tel./fax 87 563 03 12, 503 341 203

Data pomiaru w terenie: 17-10-2018
 Mapa aktualna na dzień: 17-10-2018

Popowiadza się, że niniejszy dokument został opracowany w wyniku prac geodezyjnych i kartograficznych, których rezultaty zawiera operat techniczny wpisany do ewidencji materiałów państwowego zasobu geodezyjnego i kartograficznego

Organ prowadzący państwowy zasób geodezyjny i kartograficzny	PREZYDENT MIASTA SUWAŁEK
Identyfikator ewidencyjny materiału zasobu operatu technicznego	P. 2063, 2018, 1051
Data wpisania operatu technicznego do ewidencji materiałów zasobu	19 LIS. 2018
Imię, nazwisko i podpis osoby reprezentującej organ	Z up. Prezydenta Miasta mgr inż. Wojciech Wróblewski Inspektor w Wydziale Geodezji i Kartografii Urząd Miasta Suwałki



Powierzchnia działek:

- działka o nr ewid. geod. gr. 10960/10 - 3 170 m²
- działka o nr ewid. geod. gr. 10960/26 - 469 m²

BILANS TERENU ŁĄCZNIE - 3 639 m²
 dla działek o nr ewid. geod. gr 10960/10 i 10960/26

POWIERZCHNIA ZABUDOWY ISTNIEJĄCA	514,70 m ² - 14,14 %
POWIERZCHNIA ZABUDOWY PROJEKTOWANA	25,00 m ² - 0,69 %
POWIERZCHNIA BIOLOGICZNE CZYNNA	1896,70 m ² - 52,13 %
POWIERZCHNIE UTWARDZONE	1202,60 m ² - 33,04 %

R A Z E M = 3 639 m.kw. = 100,00 %
 WYMAGANA LICZBA MIEJSC PARKINGOWYCH ZGODNIE Z MPZP- 1m.p. NA 50 m2 powierzchni użytkowej 839,4 m2 : 50 = 17 m.p.

Obsługa w zakresie zapewnienia wymaganej ilości miejsc postojowych z publicznego parkingu na działkach sąsiednich o nr ewid. gruntu 1010960/27, 10960/28, które znajdują się w obszarze oddziaływania inwestycji.

NTENSYWNOŚĆ ZABUDOWY
 Zgodnie z MPZP maksymalną intensywność zabudowy - 0,60, minimalnej nie ustala się.
 Pow. całkowita budynku żłobka (kontyngencje nazienne) - 1 029,91 m²
 Pow. całkowita śmietnika - 25,30 m²
 Pow. całkowita stacji trafo - 10,70 m²
 1 065,91 : 3 639,00 = 0,29

OŚWIADCZENIE :

Nie dokonano modyfikacji wótmnika geodezyjnego zewidencjonowanego przez organ prowadzący zasób geodezyjny i kartograficzny Państwowego Ośrodka Dokumentacji Geodezyjnej i Kartograficznej w Suwałkach. Wótmnik aktualny w zakresie - Nr GKN.6640.1034.2018 na dn.2018-10-17

Investor: MIASTO SUWAŁKI ul. Mickiewicza 1 16-400 Suwałki

Nazwa i adres obiektu budowlanego	REMONT, PRZEBUDOWA I NADBUDOWA ZABYTKOWEGO BUDYNKU ZE ZMIANĄ SPOSOBU UŻYTKOWANIA NA ŻŁOBEK MIEJSKI Z INSTALACJAMI WRAZ Z ZAGOSPODAROWANIEM TERENU, W TYM BUDOWĄ OŚWIETLENIA, ŚMIETNIKA, MAŁEJ ARCHITEKTURY, OGRODZENIA, UTWARDZEŃ CIĄGÓW KOMUNIKACYJNYCH ORAZ REMONT ZABYTKOWEGO OGRODZENIA I ROZBIÓRKA KOLIJACYCZY I ISTNIEJĄCYCH ELEMENTÓW ZAGOSPODAROWANIA NA DZIAŁKACH 10960/10, 10960/26 I 11372	Data	11.01.2019
Typ budynku	PROJEKT ZAGOSPODAROWANIA TERENU	Skala	1:500
Jednostka projektowania	ATELIER >> ZETTA <<	Nr rys.	A15

ATELIER >> ZETTA <<
 ul. Suroka 2/11, 15-422 Białystok, tel: 85 742 49 49, fax: 85 742 43 69, e-mail: netto@zetta.com.pl
 ul. Prutalska 10/2, 03-511 Warszawa, tel: 22 812 64 67, fax: 22 812 47 48, e-mail: atelier@zetta.com.pl
 www.zetta.com.pl

nr uprawnień / liczba podpisów	
Współpraca	mgr inż. arch. Z. Zabagło UAN.V-7342/3/65/93 mgr inż. arch. J. Malyszko-Lenkiewicz DOLA Nr DS-08/04
Opracował	mgr inż. arch. E. Dworakowska
Sprawdzający Architektura	mgr inż. arch. U. Bednarz BL 193/94 POL/19-05/059
Projektant konstrukcji	mgr inż. Janusz Janczewicz BL 53/86 PDL/BO/0516/01
Sprawdził	mgr inż. Emil Huk PDL/0668/POOK/08 PDL/BO/0024/09
Projektant inst. sanitarne	mgr inż. M. Sawicki BL 22/00 POIB Nr PDL/IS/1322/01
Sprawdził	mgr inż. B. Wojtław BL-116/88 POIB Nr PDL/IS/1671/01
Projektant inst. elektryczne	mgr inż. W. Grudziński BL 138/92 POIB Nr PDL/IE/0416/01
Sprawdził	mgr inż. M. Jolkowski BL 63/02 POIB Nr PDL/IE/0017/06
Projektant inst. teletech.	mgr inż. Wojciech Wróblewski PDL/0051/2007/07
Sprawdził	mgr inż. Dariusz Mocarski DF-WB/024/003/1
Drogi i ukł. terenu	mgr inż. B. Kwiatkowski BL 204/89 POIB Nr PDL/BD/0802/01
Sprawdził	mgr inż. K. Schmidt BL/31/90 POIB Nr PDL/BD/1494/01

PROJEKT chroniony prawem autorskim - zgodnie z Ustawą o Prawie Autorskim i prawach pokrewnych D.U.Z.A. 2003.3 i dn.4.02.1994r. Powielanie całości lub fragmentów bez zgody autora projektu = ZABRONIONE