

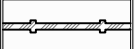

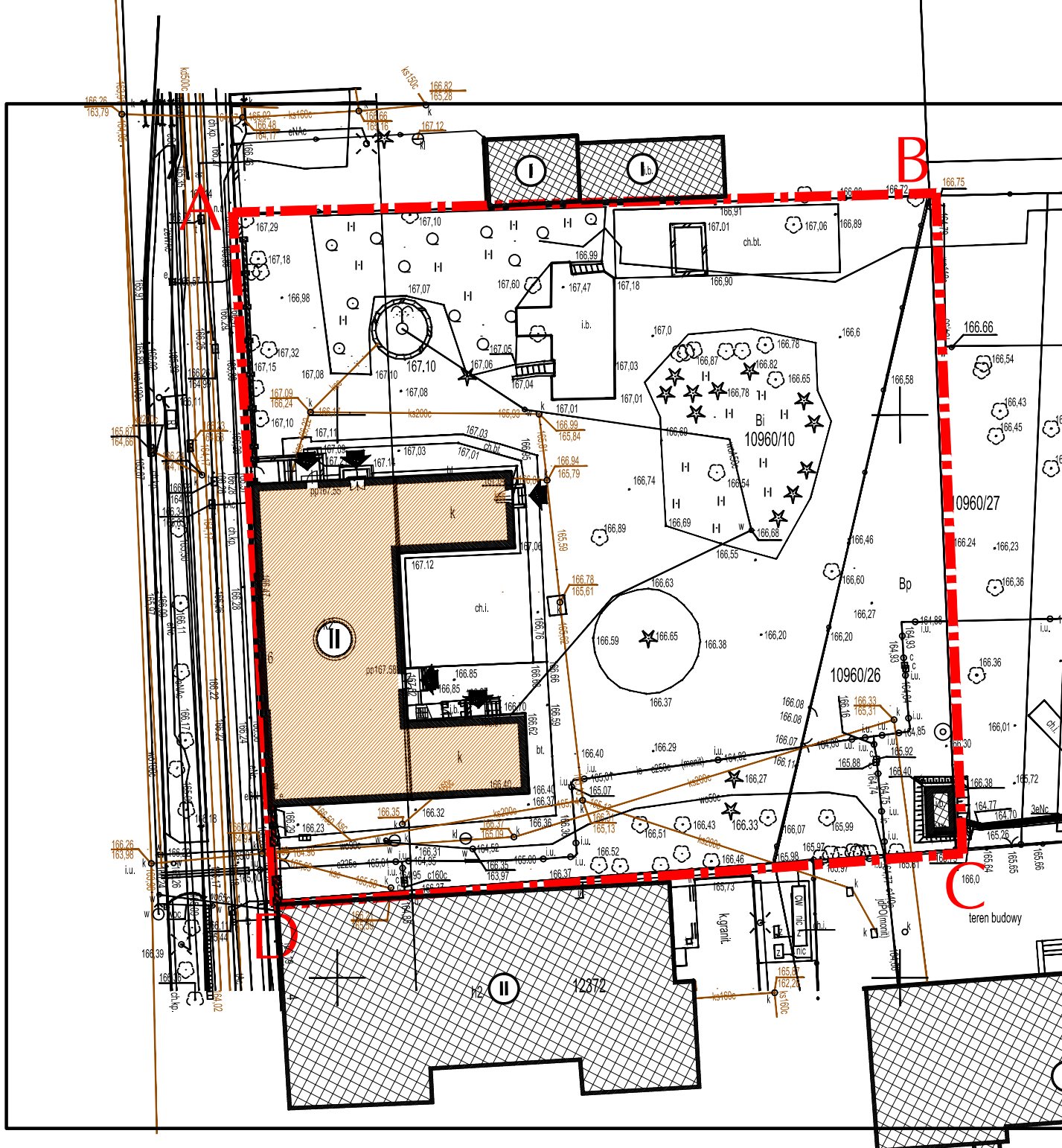


# SYTUACJA skala 1:500

## OZNACZENIA :

-  - GRANICE OPRACOWANIA
-  - ISTNIEJĄCY BUDYNEK Z 2 POŁ. XIX w. OBJĘTY INWENTARYZACJĄ POŁOŻONY W GRANICACH ZABYTKOWEGO UKŁADU URBANISTYCZNEGO MIASTA SUWAŁKI WPISANEGO DO REJESTRU ZABYTKÓW POD NR A-187
-  - ISTNIEJĄCY MUR OGRODZENIOWY DO ZACHOWANIA I REWALORYZACJI
-  - WEJŚCIA DO BUDYNKU



Inwestor		MIASTO SUWAŁKI ul. Mickiewicza 1 16-400 Suwałki		
Nazwa i adres obiektu budowlanego	PRZEBUDOWA BUDYNKU UŻYTECZNOŚCI PUBLICZNEJ NA POTRZEBY ŻŁOBKA Z ROZBIÓRKĄ OBIEKTÓW TERENOWYCH ORAZ BUDOWA ŚMIETNIKA Z POMIESZCZENIEM GOSPODARCZYM wraz z ELEMENTAMI ZAGOSPODAROWANIA TERENU i NIEZBEDNĄ INFRASTRUKTURĄ TECHNICZNĄ przy ulicy Kościuszki 6 w Suwałkach na działkach o nr ewid.geod.gr. 10960 / 10 i 10960 / 26		Data	19.11.2018
			Skala	1:500
			Nr rys.	A01
Tytuł Rysunku		<b>SYTUACJA</b> INWENTARYZACJA		

Jednostka projektowania		<b>ATELIER &gt;&gt;ZETTA&lt;&lt;</b>	
		ul. Suraska 2/11, 15-422 Białystok, tel: 85 742 49 49, fax: 85 742 43 69, e-mail: zetta@zetta.com.pl ul. Prutulińska 10/2, 03-511 Warszawa, tel: 22 812 64 67, fax: 22 812 47 48, e-mail: atelier@zetta.com.pl www.zetta.com.pl	
nr uprawnień / izba podpis			

Autor	<i>mgr inż. arch. Z. Zabagło</i>	UAN.V-7342/3/65/93 DOIA Nr DS-0850
Współpraca	<i>mgr inż. arch. J. Małyszko-Lenkiewicz</i>	
Opracował	<i>mgr inż. arch. E. Dworakowska</i>	
Sprawdzający Architektura	<i>mgr inż. arch. U. Bednarz</i>	BL 193/94 POIA Nr PD-0059

PROJEKT chroniony prawem autorskim - zgodnie z Ustawą o Prawie Autorskim i prawach pokrewnych Dz.U.24.poz.83 z dn.4.02.1994r. Powielanie całości lub fragmentów bez zgody autora projektu - ZABRONIONE