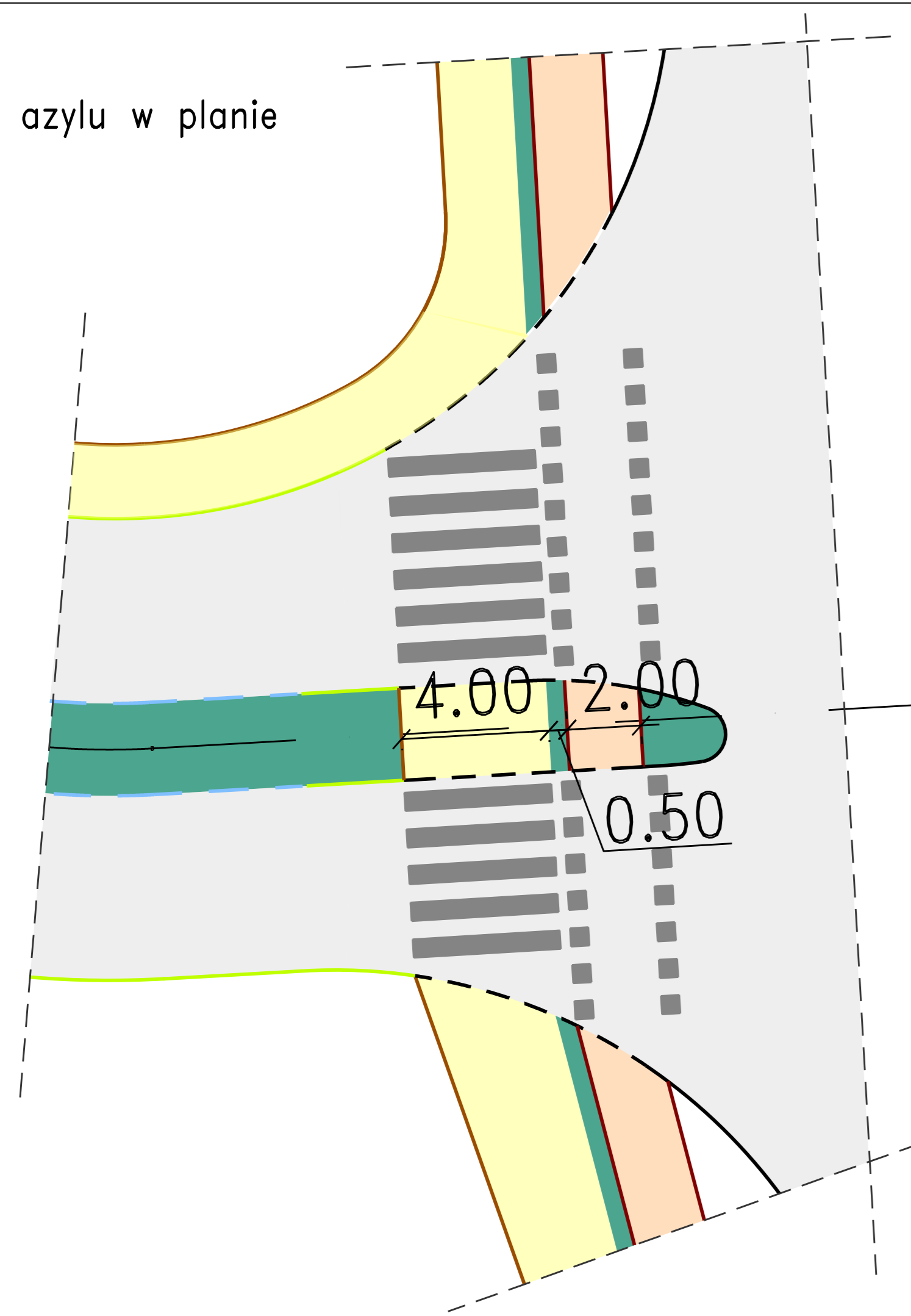
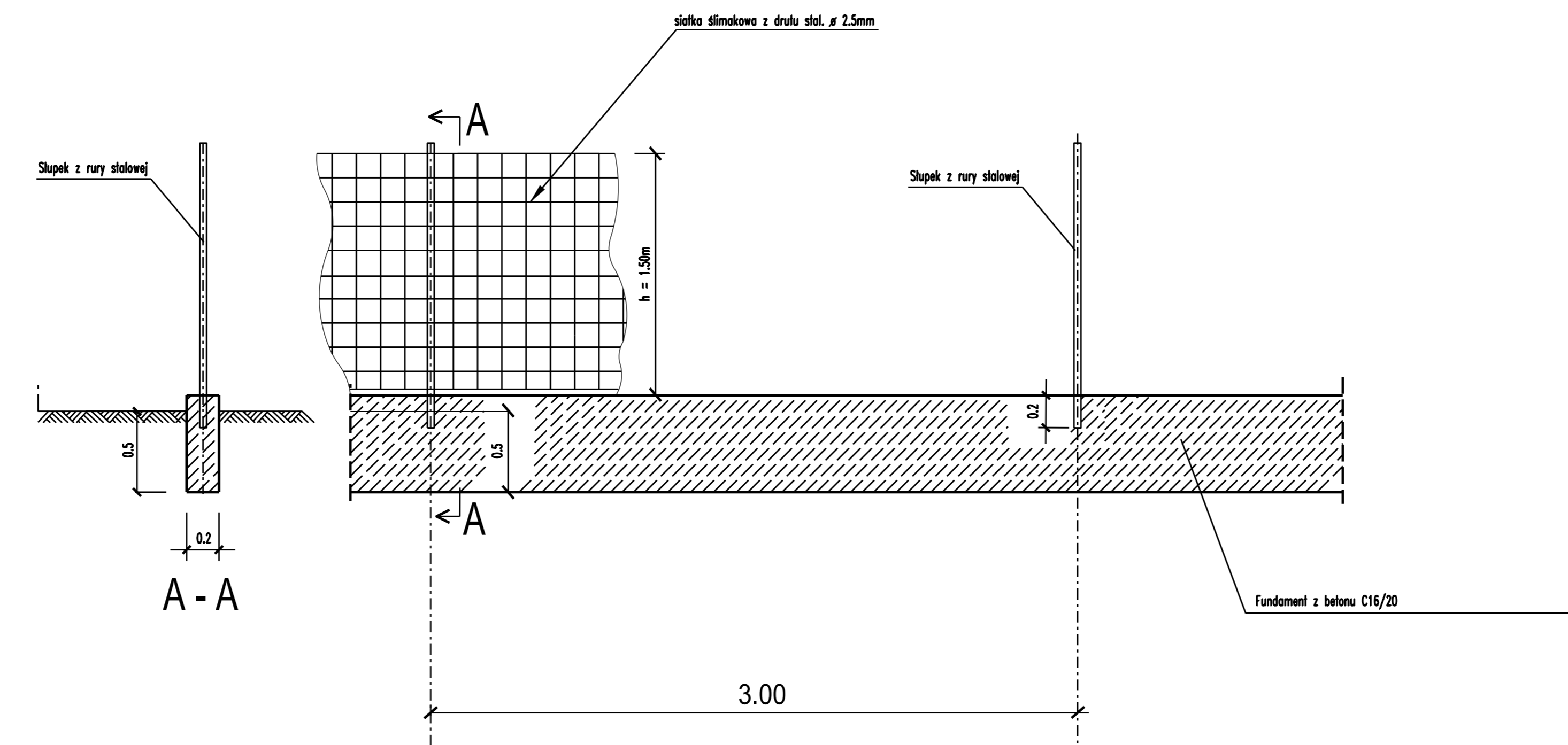


# Rzut azylu w planie

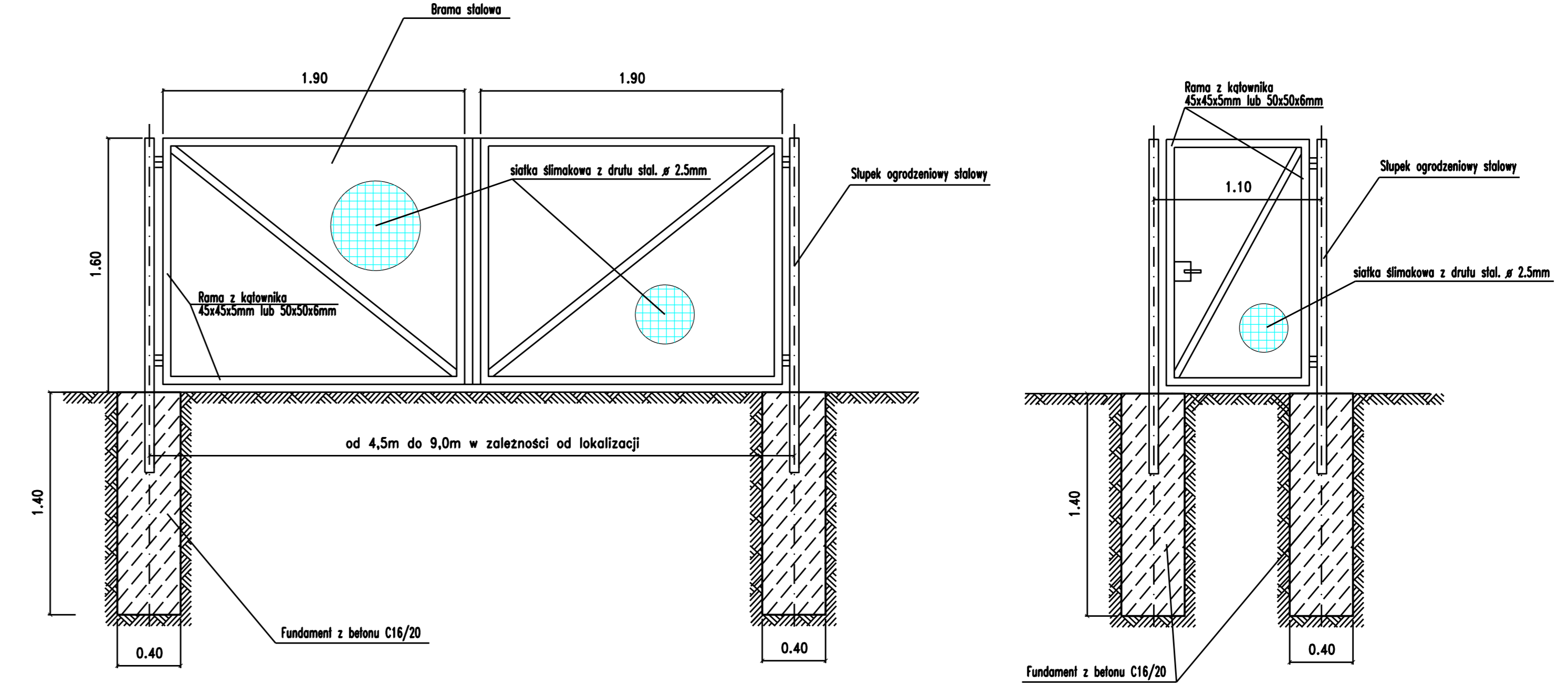


- PROJ. KRAWĘŻNIK BET. 20X30 O ŚWIETLE 12cm
- PROJ. KRAWĘŻNIK BET. NAJAZDOWY 20X22 O ŚWIETLE 3cm
- PROJ. KRAWĘŻNIK BET. NAJAZDOWY 15X22 O ŚWIETLE 0cm
- PROJ. KRAWĘDŹ CHODNIKA - OBRZEŻE BET. 8x30cm
- PROJ. KRAWĘDŹ CIĄGU PIESZO-ROWEROWEGO - OBRZEŻE BET. 8x30cm
- PROJ. KRAWĘŻNIK KAM. 20x22 O ŚWIETLE 0cm
- NAWIERZCHNIA ŚCIEŻKI ROWEROWEJ
- NAWIERZCHNIA CHODNIKA
- NAWIERZCHNIA OPASEK I WYSP DZIELĄCYCH
- NAWIERZCHNIA JEZDNI

# Ogrodzenia



# Brama i furтка



Pracownia Projektowa PROMAR  
83-130 Pelplin  
Rożental ul. Bielawska 8  
PROJEKT WYKONAWCZY

Zadanie:  
BUDOWA DRUGI WOJEWÓDZKIEJ NR 655 W JEJ DOCELOWYM PRZEBIEGU  
NA TERENIE MIASTA SUWAŁKI - ZADANIE 2 BUDOWA ULICY KLASY G  
W CIĄGU NOWEGO PRZEBIEGU DRUGI WOJEWÓDZKIEJ NR 655  
OD UL. UTRATA DO UL. GEN. K. PUŁASKIEGO W SUWAŁKACH

Obiekt:  
Odcinek 3 od ul. Sejneńska do ul. Utrata

Investor :  
MIASTO SUWAŁKI  
ul. MICKIEWICZA 1  
16-400 SUWAŁKI



Tytuł rys.: Rzut azylu w planie		Skala:	
Projektował : mgr inż. Mariusz Szyszowski	18/04/2002	Rys. nr 4.6	
Sprawił : mgr inż. Jarosław Grabowski	POM/0028/PW00/05	Data: 14.07.2015	